

JUMO GmbH & Co. KG
Adresse de livraison :
Mackenrodtstraße 14
36039 Fulda, Allemagne
Adresse postale :
36035 Fulda, Allemagne
Tél. : +49 661 6003-0
Fax. : +49 661 6003-607
E-Mail : mail@jumo.net
Internet : www.jumo.net

JUMO-REGULATION SAS
7 rue des Drapiers
B.P. 45200
57075 Metz Cedex 3, France
Tél. : +33 3 87 37 53 00
Fax. : +33 3 87 37 89 00
E-Mail : info.fr@jumo.net
Internet : www.jumo.fr

JUMO AUTOMATION
S.P.R.L. / P.G.M.B.H. / B.V.B.A
Industriestraße 18
4700 Eupen, Belgique
Tél. : +32 87 59 53 00
Fax. : +32 87 74 02 03
E-Mail : info@jumo.be
Internet : www.jumo.be

JUMO
Mess- und Regeltechnik AG
Laubisrütistrasse 70
8712 Stäfa, Suisse
Tél. : +41 44 928 24 44
Fax. : +41 44 928 24 48
E-Mail : info@jumo.ch
Internet : www.jumo.ch



JUMO plastoSENS T01

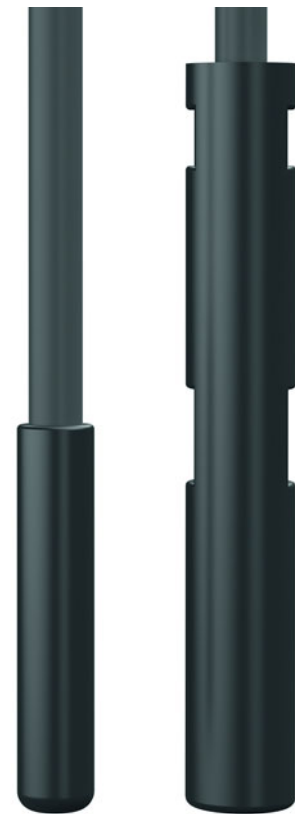
Sonde de température en plastique, résistante aux surtensions

- Pour températures comprises entre -40 et +200 °C
- Tension nominale jusqu'à 3,5 kV AC (tension d'essai : 8 kV DC pendant une minute)
- Sonde de température résistante aux surtensions, standardisée, par ex. pour utilisation dans des transformateurs
- A la fois isolante électriquement et thermoconductrice
- Domaines d'application : transformateurs, générateurs, rails de tension, centrales thermiques, etc.

Description sommaire

Dans les transformateurs à air sec ou à imprégnation intégrale de résine, l'utilisation de sondes de température métalliques implique une construction plus complexe puisque la sonde de température métallique doit être installée dans la couche isolante. C'est pourquoi JUMO a conçu une sonde de température en plastique précisément pour ces applications, qui présente une tension nominale allant jusqu'à 3,5 kV AC (tension d'essai : 8 kV DC pendant 1 minute) et peut être utilisée à une température de fonctionnement continu allant jusqu'à 200 °C. Cette sonde spécialement conçue pour les transformateurs peut être utilisée dans les moteurs électriques ou d'autres environnements à haute tension.

La sonde de température de série est une Pt1000 selon DIN EN 60751:2009 / CEI 60751:2008, de classe de tolérance B (F0.3), en montage 2 fils. Des versions avec des sondes Pt100 ou d'autres sondes de température sont également possibles.



Types de base 904001/10 et .../20

JUMO GmbH & Co. KG
 Adresse de livraison :
 Mackenrodtstraße 14
 36039 Fulda, Allemagne
 Adresse postale :
 36035 Fulda, Allemagne
 Tél. : +49 661 6003-0
 Fax. : +49 661 6003-607
 E-Mail : mail@jumo.net
 Internet : www.jumo.net

JUMO-REGULATION SAS
 7 rue des Drapiers
 B.P. 45200
 57075 Metz Cedex 3, France

Tél. : +33 3 87 37 53 00
 Fax. : +33 3 87 37 89 00
 E-Mail : info.fr@jumo.net
 Internet : www.jumo.fr

JUMO AUTOMATION
 S.P.R.L. / P.G.M.B.H. / B.V.B.A
 Industriestraße 18
 4700 Eupen, Belgique

Tél. : +32 87 59 53 00
 Fax. : +32 87 74 02 03
 E-Mail : info@jumo.be
 Internet : www.jumo.be

JUMO
 Mess- und Regeltechnik AG
 Laubisrütistrasse 70
 8712 Stäfa, Suisse

Tél. : +41 44 928 24 44
 Fax. : +41 44 928 24 48
 E-Mail : info@jumo.ch
 Internet : www.jumo.ch



Caractéristiques techniques

| | |
|--|---|
| Dimensions de la sonde de température | Type de base 904001/10 : Ø 4,0 × 20 mm Type de base 904001/20 : Ø 5,9 × 40 mm |
| Indice de protection | IP65 suivant EN 60529 |
| Temps de réponse | Type de base 904001/10 Dans l'eau : • $t_{0,5}$: < 1,5 s • $t_{0,63}$: < 2 s • $t_{0,9}$: < 4 s Dans l'air : • $t_{0,5}$: < 14 s • $t_{0,63}$: < 18 s • $t_{0,9}$: < 37 s Type de base 904001/20 Dans l'eau : • $t_{0,5}$: < 4 s • $t_{0,63}$: < 5 s • $t_{0,9}$: < 10 s Dans l'air : • $t_{0,5}$: < 25 s • $t_{0,63}$: < 33 s • $t_{0,9}$: < 68 s |
| Rigidité diélectrique suivant EN 61800-5-1 | Type de base 904001/10 • Tension de choc : jusqu'à 6 kV DC • Tension de tenue : jusqu'à 3 kV DC Type de base 904001/20 • Tension de choc : jusqu'à 10 kV DC • Tension de tenue : jusqu'à 7 kV DC |
| Câble de raccordement | FEP, température ambiante de -40 à +200 °C |
| Raccordement | Extrémités des câbles avec embouts |

JUMO GmbH & Co. KG
 Adresse de livraison :
 Mackenrodtstraße 14
 36039 Fulda, Allemagne
 Adresse postale :
 36035 Fulda, Allemagne
 Tél. : +49 661 6003-0
 Fax. : +49 661 6003-607
 E-Mail : mail@jumo.net
 Internet : www.jumo.net

JUMO-REGULATION SAS
 7 rue des Drapiers
 B.P. 45200
 57075 Metz Cedex 3, France

Tél. : +33 3 87 37 53 00
 Fax. : +33 3 87 37 89 00
 E-Mail : info.fr@jumo.net
 Internet : www.jumo.fr

JUMO AUTOMATION
 S.P.R.L. / P.G.M.B.H. / B.V.B.A
 Industriestraße 18
 4700 Eupen, Belgique

Tél. : +32 87 59 53 00
 Fax. : +32 87 74 02 03
 E-Mail : info@jumo.be
 Internet : www.jumo.be

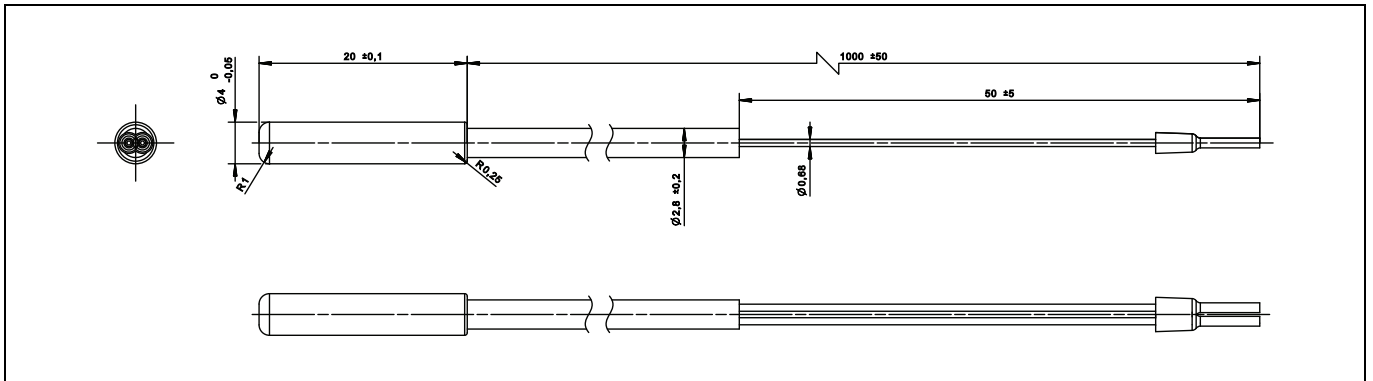
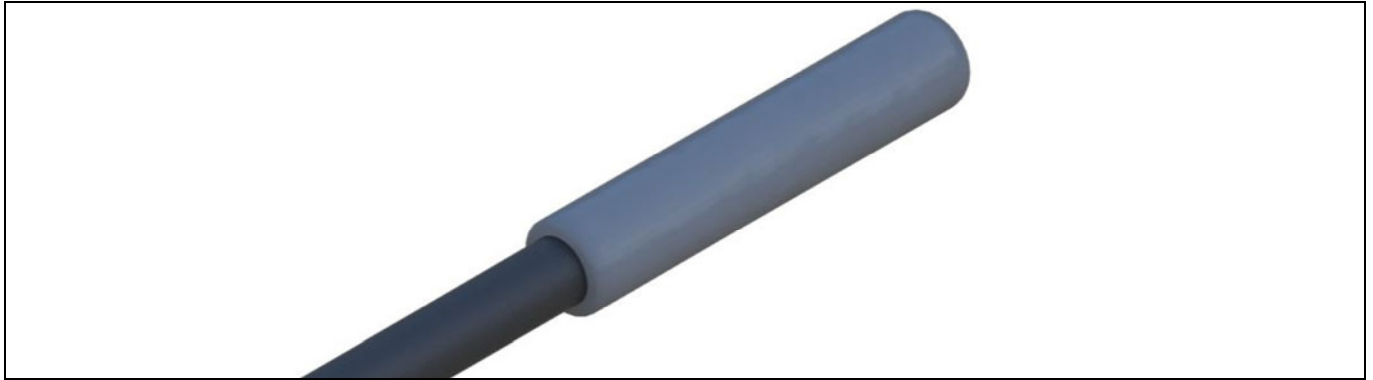
JUMO
 Mess- und Regeltechnik AG
 Laubisrütistrasse 70
 8712 Stäfa, Suisse

Tél. : +41 44 928 24 44
 Fax. : +41 44 928 24 48
 E-Mail : info@jumo.ch
 Internet : www.jumo.ch

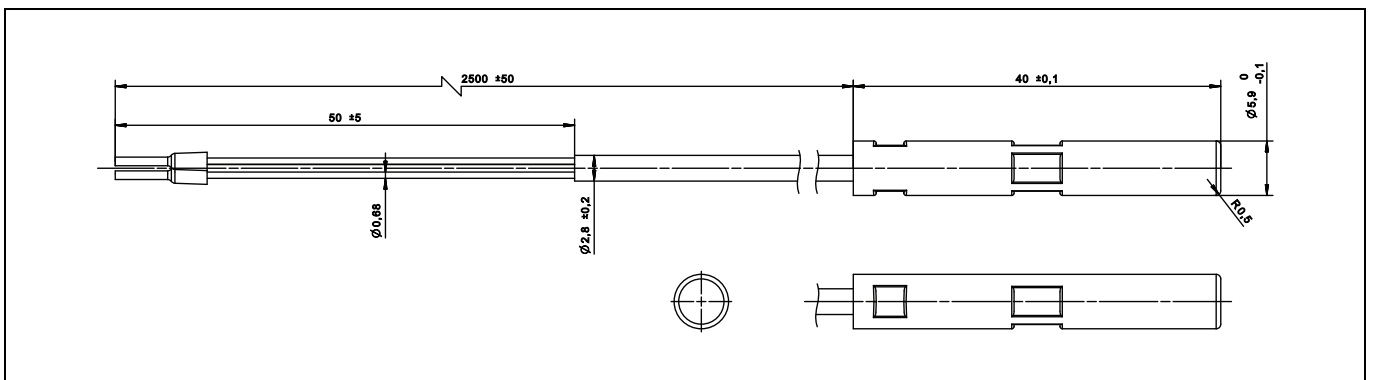


Dimensions

Sonde de température, type de base 904001/10



Sonde de température, type de base 904001/20



JUMO GmbH & Co. KG
 Adresse de livraison :
 Mackenrodtstraße 14
 36039 Fulda, Allemagne
 Adresse postale :
 36035 Fulda, Allemagne
 Tél. : +49 661 6003-0
 Fax. : +49 661 6003-607
 E-Mail : mail@jumo.net
 Internet : www.jumo.net

JUMO-REGULATION SAS
 7 rue des Drapiers
 B.P. 45200
 57075 Metz Cedex 3, France
 Tél. : +33 3 87 37 53 00
 Fax. : +33 3 87 37 89 00
 E-Mail : info.fr@jumo.net
 Internet : www.jumo.fr

JUMO AUTOMATION
 S.P.R.L. / P.G.M.B.H. / B.V.B.A
 Industriestraße 18
 4700 Eupen, Belgique
 Tél. : +32 87 59 53 00
 Fax. : +32 87 74 02 03
 E-Mail : info@jumo.be
 Internet : www.jumo.be

JUMO
 Mess- und Regeltechnik AG
 Laubisrütistrasse 70
 8712 Stäfa, Suisse
 Tél. : +41 44 928 24 44
 Fax. : +41 44 928 24 48
 E-Mail : info@jumo.ch
 Internet : www.jumo.ch



Références de commande

| | | | |
|---|---|--|---|
| | | (1) Type de base | |
| | | 904001/10 | JUMO plastoSENS T01 Sonde de température en plastique, résistante aux surtensions Ø 4,0 × 20 mm, tension d'essai d'au moins 4 kV DC |
| | | 904001/20 | JUMO plastoSENS T01 Sonde de température en plastique, résistante aux surtensions Ø 5,9 × 40 mm, tension d'essai d'au moins 8 kV DC |
| | | (2) Température d'utilisation en °C | |
| x | x | 487 | -40 à +200 °C |
| | | (3) Élément de mesure | |
| | x | 1001 | 1× Pt100 en montage 3 fils |
| x | x | 1003 | 1× Pt100 en montage 2 fils |
| x | x | 1005 | 1× Pt1000 en montage 2 fils (en exécution standard) |
| | | (4) Classe de tolérance suivant DIN EN 60751:2009 / CEI 60751:2008 | |
| x | x | 1 | Classe B |
| | | (5) Extrémité du câble de raccordement | |
| x | x | 11 | Embouts |
| | | (6) Longueur du câble de raccordement AL en mm (AL de 500 à 10000 mm) | |
| x | x | 2500 | 2500 mm |
| | | ... | A indiquer en clair (par pas de 500 mm) |
| | | (7) Options | |
| x | x | 000 | Sans |

Code de commande (1) (2) (3) (4) (5) (6) (7)
 Exemple de commande 904001/10 - 487 - 1005 - 1 - 11 - 2500 / 000

Note sur les références de commande

Veuillez noter que toutes les combinaisons de caractéristiques n'engendrent pas directement des produits livrables. Ils décrivent uniquement les versions possibles de la technique de fabrication. En raison des conditions spéciales de fabrication, la quantité minimale de commande pour les versions non disponibles est de 500 pièces.