

JUMO plastoSENS T01

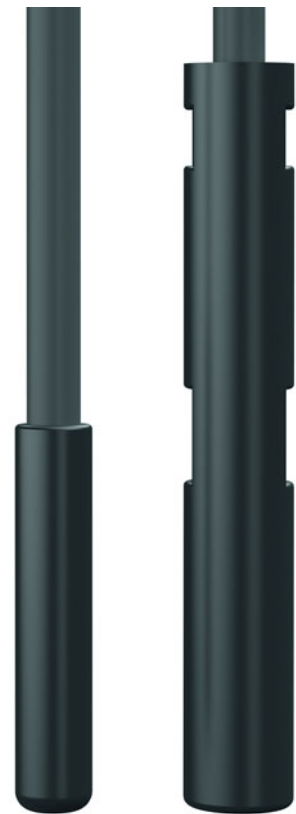
Spannungsfester Kunststofftemperaturfühler

- für Temperaturen von -40 bis +200 °C
- Nennspannung bis AC 3,5 kV (Prüfspannung: DC 8 kV für 1 Minute)
- standardisierter, spannungsfester Temperaturfühler, z. B. für Transformatoren
- elektrisch isolierend und gleichzeitig wärmeleitend
- Einsatzgebiete: Transformatoren, Generatoren, Spannungsschienen und Blockheizkraftwerke etc.

Kurzbeschreibung

In Trocken- oder Gießharztransformatoren ist die Verwendung von Temperaturfühlern aus Metall mit konstruktivem Aufwand verbunden, da der metallische Temperaturfühler in der Isolationschicht verbaut werden muss. Deshalb hat JUMO genau für diese Anwendungen einen Temperaturfühler aus Kunststoff entwickelt, der eine Nennspannung von bis zu AC 3,5 kV (Prüfspannung: DC 8 kV für 1 Minute) aufweist und bei einer Dauergebrauchstemperatur von bis zu 200 °C verwendbar ist. Dieser speziell entwickelte Transformatorenfühler kann beispielsweise in Elektromotoren oder anderen Hochspannungsumgebungen eingesetzt werden.

Als Temperatursensor wird serienmäßig ein Pt1000 nach DIN EN 60751:2009 / IEC 60751:2008 der Toleranzklasse B (F0,3) in Zweileiterschaltung verwendet. Möglich sind auch Ausführungen mit Pt100 oder weiteren Temperatursensoren.



Grundtyp 904001/10 und .../20

JUMO GmbH & Co. KG

Hausadresse: Moritz-Juchheim-Straße 1, 36039 Fulda, Germany
 Lieferadresse: Mackenrodtstraße 14, 36039 Fulda, Germany
 Postadresse: 36035 Fulda, Germany

Telefon: +49 661 6003-722/724

Telefax: +49 661 6003-601/688

E-Mail: mail@jumo.net

Internet: www.jumo.net

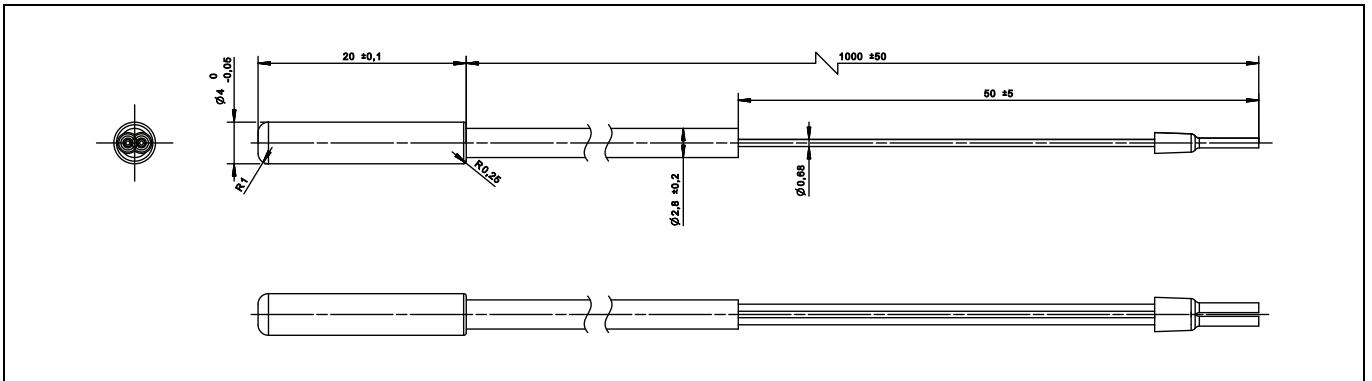
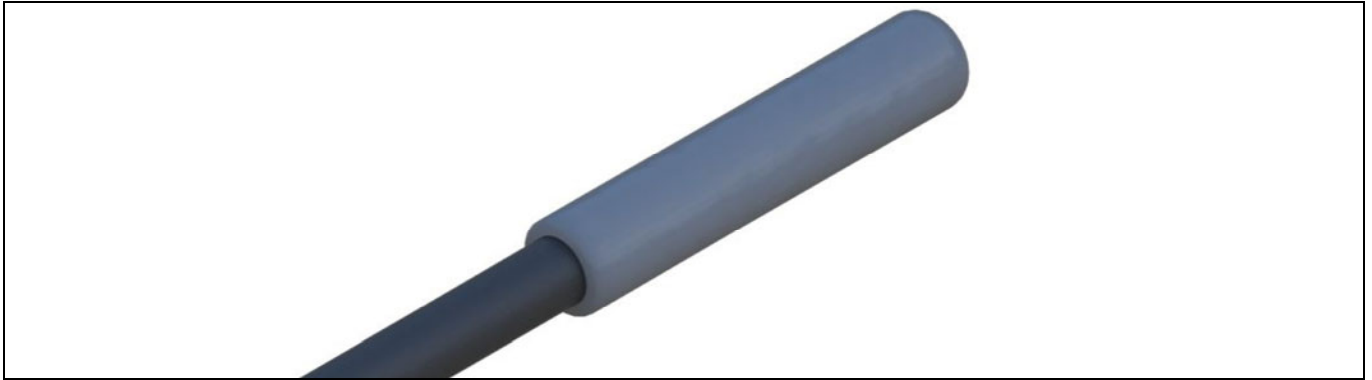


Technische Daten

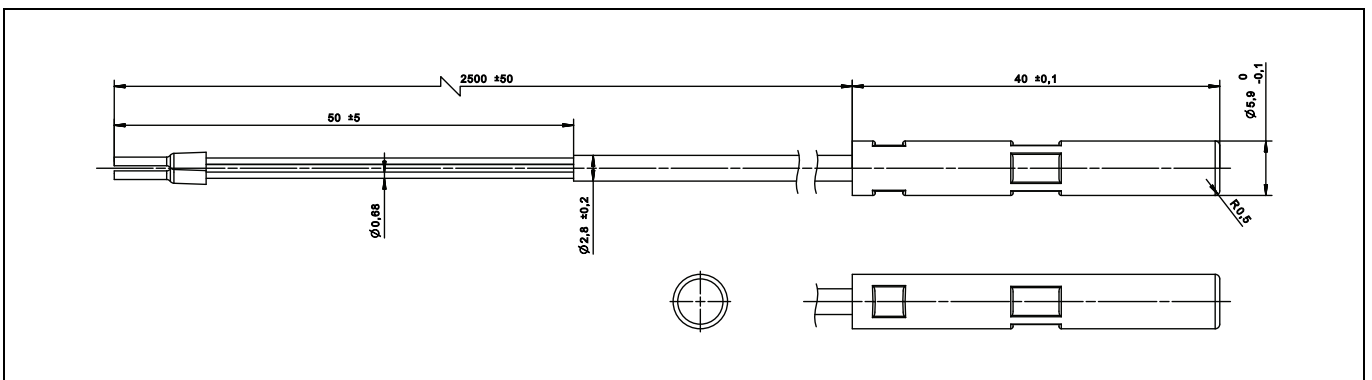
Abmessungen Temperaturfühler	Grundtyp 904001/10: Ø 4,0 × 20 mm Grundtyp 904001/20: Ø 5,9 × 40 mm
Schutzart	IP65 nach DIN EN 60529
Ansprechzeiten	<p>Grundtyp 904001/10</p> <p>in Wasser:</p> <ul style="list-style-type: none"> • $t_{0,5}$: < 1,5 s • $t_{0,63}$: < 2 s • $t_{0,9}$: < 4 s <p>in Luft:</p> <ul style="list-style-type: none"> • $t_{0,5}$: < 14 s • $t_{0,63}$: < 18 s • $t_{0,9}$: < 37 s <p>Grundtyp 904001/20</p> <p>in Wasser:</p> <ul style="list-style-type: none"> • $t_{0,5}$: < 4 s • $t_{0,63}$: < 5 s • $t_{0,9}$: < 10 s <p>in Luft:</p> <ul style="list-style-type: none"> • $t_{0,5}$: < 25 s • $t_{0,63}$: < 33 s • $t_{0,9}$: < 68 s
Spannungsfestigkeit nach DIN EN 61800-5-1	<p>Grundtyp 904001/10</p> <ul style="list-style-type: none"> • Stoßspannung: bis DC 6 kV • Stehspannung: bis DC 3 kV <p>Grundtyp 904001/20</p> <ul style="list-style-type: none"> • Stoßspannung: bis DC 10 kV • Stehspannung: bis DC 7 kV
Anschlussleitung	FEP, Umgebungstemperatur -40 bis +200 °C
Anschluss	Leitungsenden mit Aderendhülsen

Abmessungen

Temperatursensor Grundtyp 904001/10



Temperatursensor Grundtyp 904001/20





Bestellangaben

		(1) Grundtyp	
		904001/10	JUMO plastoSENS T01 Spannungsfester Kunststofftemperaturfühler Ø 4,0 × 20 mm, Prüfspannung mindestens DC 4 kV
		904001/20	JUMO plastoSENS T01 Spannungsfester Kunststofftemperaturfühler Ø 5,9 × 40 mm, Prüfspannung mindestens DC 8 kV
		(2) Einsatztemperatur in °C	
x	x	487	-40 bis +200 °C
		(3) Messeinsatz	
	x	1001	1× Pt100 in Dreileiterschaltung
x	x	1003	1× Pt100 in Zweileiterschaltung
x	x	1005	1× Pt1000 in Zweileiterschaltung (Standard)
		(4) Toleranzklasse nach DIN EN 60751:2009 / IEC 60751:2008	
x	x	1	Klasse B
		(5) Anschlussleitungsende	
x	x	11	Aderendhülsen
		(6) Anschlussleitungslänge AL in mm (AL 500 bis 10000 mm)	
x	x	2500	2500 mm
		...	Angaben im Klartext (Stufung 500 mm)
		(7) Typenzusätze	
x	x	000	ohne

Bestellschlüssel	(1)	(2)	(3)	(4)	(5)	(6)	(7)
Bestellbeispiel	904001/10	- 487	- 1005	- 1	- 11	- 2500	/ 000

Hinweis zu den Bestellangaben

Bitte beachten Sie, dass nicht alle Kombinationen der Merkmale direkt lieferbare Produkte hervorbringen. Sie beschreiben lediglich die fertigungstechnisch möglichen Ausführungen. Aufgrund der speziellen Herstellbedingungen liegt die Mindestbestellmenge für nicht lagermäßige Ausführungen bei 500 Stück.