



JUMO HEATtemp

Sonde à résistance lisse pour compteur combiné de froid/calories avec tête de raccordement pour doigts de gant (type PL)

- Pour des températures comprises entre 0 et 120 °C (froid) ainsi qu'entre 0 et 180 °C (calories)
- Certificat d'examen de type pour compteur de froid et compteur combiné de froid/calories
- Satisfait les exigences des normes EN 1434, AGFW FW202 et FW211
- Appariement et déclaration de conformité suivant la loi allemande sur la mesure et l'étalonnage (MessEG) et la directive MID
- Production certifiée suivant module D (MID) (marquage CE et métrologie)
- Accessoires assortis pour le montage (fiches techniques 902440 et 902442)

Les sondes à résistance pour compteur combiné de froid/calories sont utilisées pour mesurer la température dans des circuits fermés. Le montage dans des doigts de gant avec tolérance d'ajustement évite de vidanger le système lors d'un remplacement au terme de la certification. Les sondes de température sont homologuées suivant la directive de l'UE 2014/32/CE (MID) et suivant le système des poids et mesures allemand (homologation nationale).

La mise en oeuvre des exigences de la directive européenne 2014/32/UE (MID) et de la loi allemande sur la mesure et l'étalonnage (MessEG) garantit que nos paires de sondes de température peuvent être utilisées comme un appareil partiel pour les compteurs combinés de froid/calories lorsqu'elles sont utilisées comme prévu.

Si nécessaire, nous, en tant que fabricant, déclarons la conformité des paires de sondes de température.



Caractéristiques techniques

Tête de raccordement	Forme B, fonte d'aluminium, M24 × 1,5, IP65, Température ambiante -20 à +100 °C
Raccord de process	Sonde à résistance à piquer pour doigts de gant
Gaine de protection	Acier inoxydable, Ø 6 mm avec tolérance d'ajustement pour doigts de gant
Élément de mesure	Capteur de température en platine suivant EN 60751 Valeur nominale : Pt100, Pt500, Pt1000 Raccordement : montage deux ou quatre fils
Température	0 à 120 °C (froid) 0 à 180 °C (calories)
Différence de température	3 à 120 K (froid) 3 à 180 K (calories)
Profondeur minimale d'immersion	25 mm
Longueur utile	85 à 400 mm
Pression maximale	40 bar (avec doigt de gant)
Vitesse d'écoulement	2 m/s (eau)
Temps de réponse	$t_{0,5} \leq 12$ s (montage direct)
Tension thermoélectrique	≤ 5 μ V
Conditions ambiantes	Climatique 5 à 55 °C Indice de protection IP65 Mécanique M3



JUMO GmbH & Co. KG
 Adresse de livraison :
 Mackenrodtstraße 14
 36039 Fulda, Allemagne
 Adresse postale :
 36035 Fulda, Allemagne
 Tél. : +49 661 6003-0
 Fax : +49 661 6003-607
 E-Mail : mail@jumo.net
 Internet : www.jumo.net

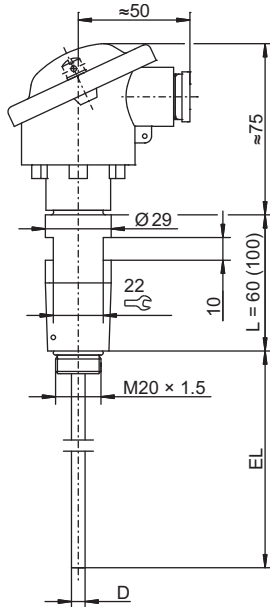
JUMO-REGULATION SAS
 7 rue des Drapiers
 B.P. 45200
 57075 Metz Cedex 3, France
 Tél. : +33 3 87 37 53 00
 Fax : +33 3 87 37 89 00
 E-Mail : info.fr@jumo.net
 Internet : www.jumo.fr

JUMO AUTOMATION
 S.P.R.L. / P.G.M.B.H. / B.V.B.A
 Industriestraße 18
 4700 Eupen, Belgique
 Tél. : +32 87 59 53 00
 Fax : +32 87 74 02 03
 E-Mail : info@jumo.be
 Internet : www.jumo.be

JUMO
 Mess- und Regeltechnik AG
 Laubisrütistrasse 70
 8712 Stäfa, Suisse
 Tél. : +41 44 928 24 44
 Fax : +41 44 928 24 48
 E-Mail : info@jumo.ch
 Internet : www.jumo.ch



Dimensions



Type de base 902464/10 (PL)

Vue d'ensemble des homologations

Type de base	Certificat d'examen de type CE	
	Type	Numéro
902464/10	national (Allemagne ; froid)	DE-15-M-PTB-0051

JUMO GmbH & Co. KG
 Adresse de livraison :
 Mackenrodtstraße 14
 36039 Fulda, Allemagne
 Adresse postale :
 36035 Fulda, Allemagne
 Tél. : +49 661 6003-0
 Fax. : +49 661 6003-607
 E-Mail : mail@jumo.net
 Internet : www.jumo.net

JUMO-REGULATION SAS
 7 rue des Drapiers
 B.P. 45200
 57075 Metz Cedex 3, France
 Tél. : +33 3 87 37 53 00
 Fax. : +33 3 87 37 89 00
 E-Mail : info.fr@jumo.net
 Internet : www.jumo.fr

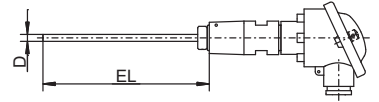
JUMO AUTOMATION
 S.P.R.L. / P.G.M.B.H. / B.V.B.A
 Industriestraße 18
 4700 Eupen, Belgique
 Tél. : +32 87 59 53 00
 Fax. : +32 87 74 02 03
 E-Mail : info@jumo.be
 Internet : www.jumo.be

JUMO
 Mess- und Regeltechnik AG
 Laubisrütistrasse 70
 8712 Stäfa, Suisse
 Tél. : +41 44 928 24 44
 Fax. : +41 44 928 24 48
 E-Mail : info@jumo.ch
 Internet : www.jumo.ch



Références de commande : sonde à résistance pour compteur combiné de froid/calories avec tête de raccordement

(1) Type de base	
902464/10	Sonde à résistance lisse avec tête de raccordement, forme B (standard) et gaine de protection traversante, forme PL
(2) Température d'utilisation en °C	
x 818	0 à 120 °C
x 830	0 à 180 °C
(3) Élément de mesure	
x 1003	1× Pt100 en montage 2 fils
x 1004	1× Pt500 en montage 2 fils
x 1005	1× Pt1000 en montage 2 fils
x 1011	1× Pt100 en montage 4 fils
x 1012	1× Pt500 en montage 4 fils
x 1013	1× Pt1000 en montage 4 fils
(4) Classe de tolérance suivant EN 60751	
x 1	Classe B (standard)
x 2	Classe A
x 3	Classe AA
(5) Diamètre de la gaine de protection D en mm	
x 6	Ø 6 mm (tolérance suivant EN 1434-2)
(6) Longueur utile EL en mm (85 à 400 mm)	
x 105	105 mm
x 140	140 mm
x 230	230 mm
x 400	400 mm
x ...	A indiquer en clair
(7) Options	
x 000	Sans
x 340	Exécution appariée suivant EN 1434 ^a
x 341	Exécution appariée suivant EN 1434 avec évaluation de la conformité/marquage suivant MessEG ^a (froid Allemagne)
x 761	Exécution appariée suivant EN 1434 avec évaluation de la conformité/marquage suivant MID ^a (calories)



^a Le prix de l'appariement dépend du nombre de pièces ;
 quantité rentable minimale pour sondes de température appariées : 30 paires

Code de commande	(1)	(2)	(3)	(4)	(5)	(6)	(7)	, ... ^a
Exemple de commande	902464/10	- 818	- 1003	- 1	- 6	- 105	/ 341,761	

^a Énumérer les options séparées par une virgule.

Remarque :

doigts de gant, fiche technique 902440
 Têtes de raccordement, fiche technique 909715