

JUMO HEATtemp

Einsteck-Widerstandsthermometer für kombinierte Kälte-/Wärmezähler mit Anschlusskopf für Tauchhülsen (Typ PL)

- für Temperaturen von 0 bis 120 °C (Kälte) und 0 bis 180 °C (Wärme)
- Baumusterprüfbescheinigung für Kälte- und kombinierte Kälte-/Wärmezähler
- erfüllt die Anforderungen der DIN EN 1434, AGFW FW 202 und FW 211
- Paarung und Erklärung der Konformität nach deutschem MessEG und nach MID
- Produktion nach Modul D (MID) zertifiziert (CE- und Metrologie-Kennzeichnung)
- abgestimmtes Zubehör für den Einbau (Typenblatt 902440 und 902442)

Kombinierte Kälte-/Wärmezähler-Widerstandsthermometer werden zu Temperaturmessungen in geschlossenen Rohrleitungssystemen eingesetzt. Durch den Einbau in Tauchhülsen mit Passtoleranz entfällt die Entleerung des Systems beim Regeltausch nach Ablauf der Beglaubigungsfrist.

Die Temperaturfühler sind sowohl zugelassen nach der EU-Richtlinie 2014/32/EU (MID) als auch nach dem deutschen MessEG (innerstaatliche Zulassung).

Durch die Umsetzung der Anforderungen der Europäischen Richtlinie 2014/32/EU (MID) und dem deutschen Mess- und Eichgesetz (MessEG) wird sichergestellt, dass unsere Temperaturfühlerpaare bei bestimmungsgemäßer Verwendung als Teilgerät für kombinierte Kälte-/Wärmezähler verwendet werden können.

Wir als Hersteller erklären bei Bedarf die Konformität für die Temperaturfühlerpaare.



Technische Daten

Anschlusskopf	Form B, Alu-Druckguss, M24 × 1,5, IP65, Umgebungstemperatur -20 bis +100 °C
Prozessanschluss	Einsteck-Widerstandsthermometer für Tauchhülsen
Schutzrohr	Edelstahl, Ø 6 mm mit Passtoleranz für Tauchhülse
Messeinsatz	Platin-Temperatursensor nach DIN EN 60751 Nennwert: Pt100, Pt500, Pt1000 Anschluss: Zwei- oder Vierleiterschaltung
Temperatur	0 bis 120 °C (Kälte) 0 bis 180 °C (Wärme)
Temperaturdifferenz	3 bis 120 K (Kälte) 3 bis 180 K (Wärme)
Mindesteintauchtiefe	25 mm
Einbaulänge	85 bis 400 mm
maximaler Druck	40 bar (mit Tauchhülse)
Strömungsgeschwindigkeit	2 m/s (Wasser)
Ansprechverhalten	t _{0,5} ≤ 12 s (Direkteinbau)
Thermospannung	≤ 5 µV
Umgebungsbedingungen	klimatisch 5 bis 55 °C Schutzart IP65 mechanisch M3



JUMO GmbH & Co. KG

Hausadresse: Moritz-Juchheim-Straße 1, 36039 Fulda, Germany
 Lieferadresse: Mackenrodtstraße 14, 36039 Fulda, Germany
 Postadresse: 36035 Fulda, Germany

Telefon: +49 661 6003-722/724

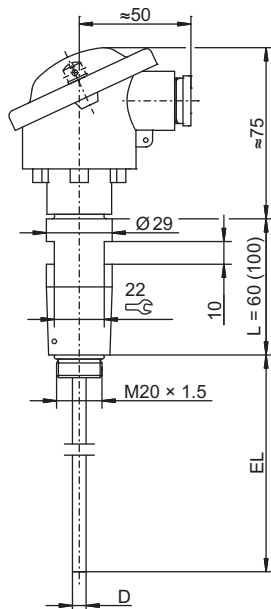
Telefax: +49 661 6003-601/688

E-Mail: mail@jumo.net

Internet: www.jumo.net



Abmessungen



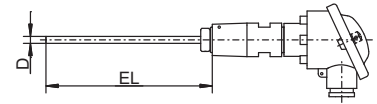
Grundtyp 902464/10 (PL)

Zulassungsübersicht

Grundtyp	Baumusterprüfbescheinigung	
	Typ	Nummer
902464/10	innerstaatlich (Deutschland Kälte)	DE-15-M-PTB-0051

Bestellangaben: Kombinierte Kälte-/Wärmezähler-Widerstandsthermometer mit Anschlusskopf

	(1) Grundtyp	
	902464/10	Einsteck-Widerstandsthermometer mit Anschlusskopf Form B (Standard) und durchgehendem Schutzrohr, Bauform PL
	(2) Einsatztemperatur in °C	
x	818	0 bis 120 °C
x	830	0 bis 180 °C
	(3) Messeinsatz	
x	1003	1× Pt100 in Zweileiterschaltung
x	1004	1× Pt500 in Zweileiterschaltung
x	1005	1× Pt1000 in Zweileiterschaltung
x	1011	1× Pt100 in Vierleiterschaltung
x	1012	1× Pt500 in Vierleiterschaltung
x	1013	1× Pt1000 in Vierleiterschaltung
	(4) Toleranzklasse nach DIN EN 60751	
x	1	Klasse B (Standard)
x	2	Klasse A
x	3	Klasse AA
	(5) Schutzrohrdurchmesser D in mm	
x	6	Ø 6 mm (Toleranz nach DIN EN 1434-2)
	(6) Einbaulänge EL in mm (85 bis 400 mm)	
x	105	105 mm
x	140	140 mm
x	230	230 mm
x	400	400 mm
x	...	Angaben im Klartext
	(7) Typenzusätze	
x	000	ohne
x	340	gepaart nach DIN EN 1434 ^a
x	341	gepaart nach DIN EN 1434 mit Konformitätsbewertung/Kennzeichnung MessEG ^a (Kälte Deutschland)
x	761	gepaart nach DIN EN 1434 mit Konformitätsbewertung/Kennzeichnung nach MID ^a (Wärme)



^a Preis für Paarung ist stückzahlabhängig; wirtschaftliche Mindestmenge für gepaarte Temperaturfühler: 30 Paare

Bestellschlüssel	(1)	(2)	(3)	(4)	(5)	(6)	(7)	, ... ^a
Bestellbeispiel	902464/10	- 818	- 1003	- 1	- 6	- 105	/ 341,761	

^a Typenzusätze nacheinander aufführen und durch Komma trennen.

Hinweis:

Tauchhülsen, Typenblatt 902440
 Anschlussköpfe, Typenblatt 909715