



JUMO mTRON T

Système de mesure, de régulation et d'automatisation

Ecran tactile multifonction 840

Description sommaire

L'écran tactile (TFT) multifonction 840 sert à superviser les données de mesure ainsi qu'à commander, configurer et paramétrer le système de façon claire et simple.

L'écran couleur de type TFT présente une diagonale de 21,3 cm (8,4"), une résolution de 640 x 480 pixels, 256 couleurs et un rétro-éclairage à LED.

Cet écran est une interface homme-machine qui donne un aperçu optimal et ordonné des états du process et des paramètres du système. En outre il permet d'afficher et de manipuler des vues du régulateur, des vues du process, l'éditeur de programme et la fonction d'enregistrement en option. L'utilisateur peut saisir directement sur l'écran des consignes, des textes de lot, des paramètres et des données de configuration.

Les données du process transmises via le bus système sont affichées en temps réel. Des logiciels pour PC éprouvés permettent l'archivage des données et leur analyse.

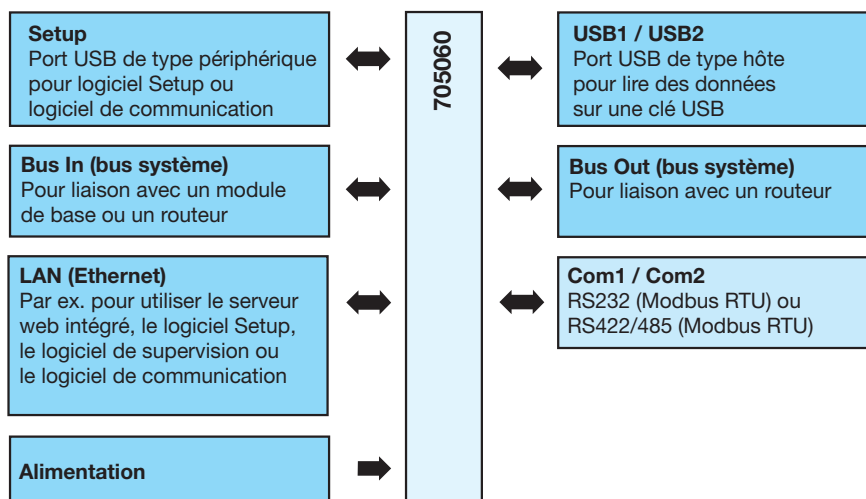
En plus des ports de série (LAN, USB), il y a deux ports série en option auxquels on peut raccorder un lecteur de codes à barres, un modem ou un autre appareil de type Modbus (maître, esclave).

Le logiciel Setup permet à l'utilisateur de configurer de manière conviviale l'écran tactile multifonction 840. Et de nombreuses fonctions peuvent également être configurées directement sur l'écran tactile multifonction 840.



Type 705060/...

Synoptique



Caractéristiques

- Ecran tactile de type TFT, 21,3 cm (8,4") avec résolution de 640 x 480 pixels et 256 couleurs
- Masques d'écran prédéfinis pour régulateur, programmeur et fonction d'enregistrement
- Vues du process spécifiques au client
- Gestion des utilisateurs
- Accès à la configuration de l'ensemble du système
- Fonction d'enregistrement (en option)
- Serveur web intégré
- Port Ethernet
- 3 ports USB
- 2 prises RJ45 pour bus système (1 x Bus In, 1 x Bus Out)
- 2 ports série (en option) en RS232 ou RS422/485 pour lecteur de codes à barres ainsi que Modbus RTU maître/esclave
- Boîtier robuste en métal, façade protégée IP67

Homologations/Marques de contrôle (voir caractéristiques techniques)



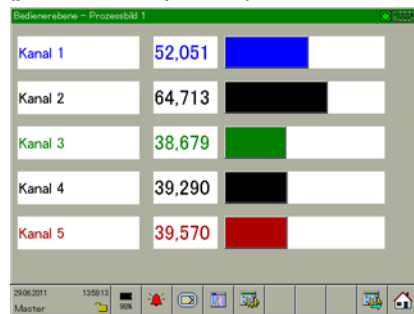


Description

Avec l'écran tactile multifonction 840, l'utilisateur peut configurer, paramétrer, surveiller et commander le système de mesure, de régulation et d'automatisation. En option il y a une fonction d'enregistrement - dérivée des enregistreurs sans papier JUMO. Un écran tactile multifonction est supporté sur le bus système JUMO mTRON T ; l'écran tactile multifonction implique la présence d'une unité centrale.

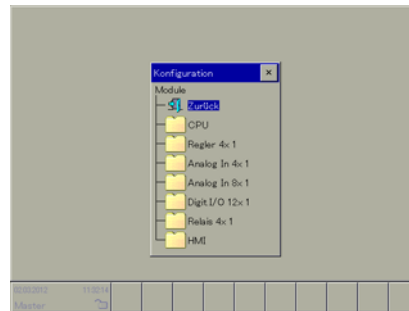
Fonctions standard

Ecran de démarrage (par ex. vue du process)



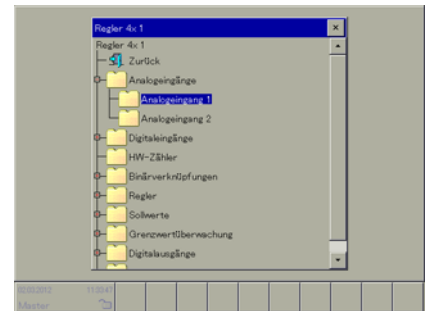
- Ecran de démarrage au choix
- Manipulation via la barre d'icônes
- Extinction de l'écran
- Supervisions spécifiques à l'utilisateur
- Niveau Utilisateur

Configuration des modules



- Configuration en ligne de tous les modules d'entrées/sorties

Exemple : module régulateur



- Entrées/sorties
- Type de régulateur
- Auto-optimisation
- Fonctions spéciales pour l'industrie des matières plastiques
- Consignes
- Surveillance de valeurs limites

Supervision des canaux de régulation



- Max. quatre canaux de régulation par module régulateur
- Vue d'ensemble des grandeurs réglées actives
- Edition en ligne des consignes

Canal de régulation seul



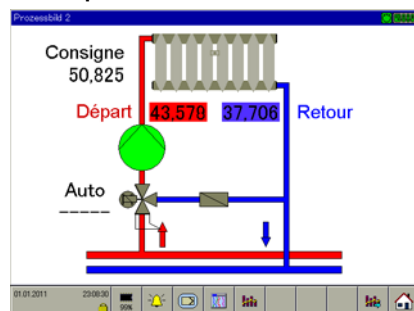
- Vue d'ensemble des grandeurs réglées actives
- Edition en ligne des consignes
- Démarrage manuel de l'auto-optimisation et du mode manuel

Module régulateur



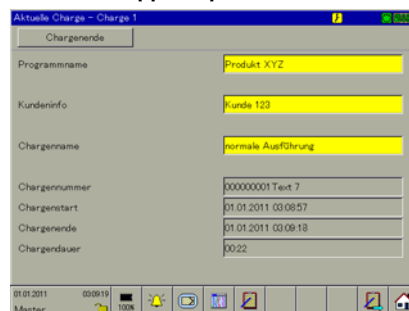
- Vue d'ensemble des entrées et sorties actives
- Vue d'ensemble des grandeurs réglées actives

Vue du process



- 18 vues du process spécifiques au client
- Configuration libre de la représentation des valeurs du process (via le logiciel Setup)

Edition de rapports par lot



- Edition simultanée de 9 rapports de lots
- Commutation entre les rapports de lots actuels et ceux terminés
- Textes des lots, entre autres via les ports et le lecteur de codes à barres

Rapports de lots terminés



- Analyse des données sous forme graphique
- Analyse des données sous forme numérique

JUMO GmbH & Co. KG
 Adresse de livraison :
 Mackenrodtstraße 14
 36039 Fulda, Allemagne
 Adresse postale :
 36035 Fulda, Allemagne
 Tél. : +49 661 6003-0
 Fax. : +49 661 6003-607
 E-Mail : mail@jumo.net
 Internet : www.jumo.net

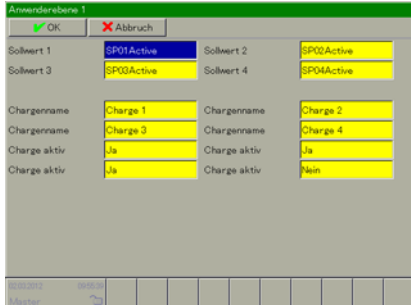
JUMO-REGULATION SAS
 7 rue des Drapiers
 B.P. 45200
 57075 Metz Cedex 3, France
 Tél. : +33 3 87 37 53 00
 Fax. : +33 3 87 37 89 00
 E-Mail : info.fr@jumo.net
 Internet : www.jumo.fr

JUMO AUTOMATION
 S.P.R.L. / P.G.M.B.H. / B.V.B.A
 Industriestraße 18
 4700 Eupen, Belgique
 Tél. : +32 87 59 53 00
 Fax. : +32 87 74 02 03
 E-Mail : info@jumo.be
 Internet : www.jumo.be

JUMO
 Mess- und Regeltechnik AG
 Laubisrütistrasse 70
 8712 Stäfa, Suisse
 Tél. : +41 44 928 24 44
 Fax. : +41 44 928 24 48
 E-Mail : info@jumo.ch
 Internet : www.jumo.ch

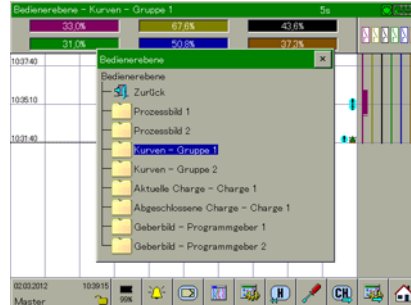


Niveau Utilisateur



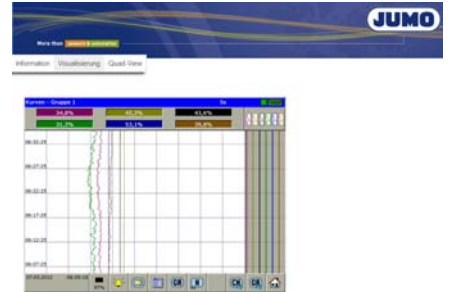
- Paramètres importants rassemblés dans une fenêtre spécifique à l'utilisateur
- Gain de temps lors de la configuration et du paramétrage

Niveau Commande



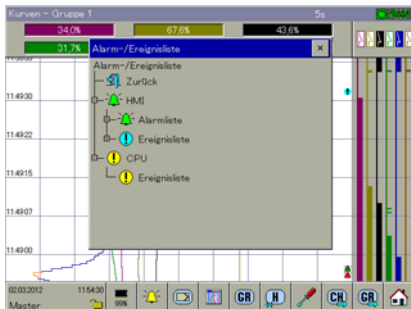
- Supervisions importantes rassemblées au niveau Commande pour l'utilisateur

Serveur web



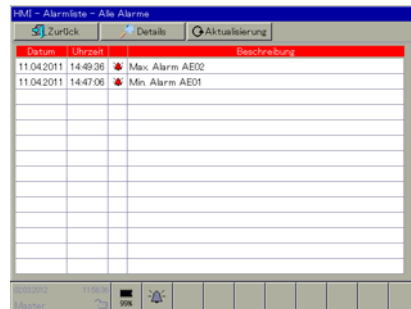
- Serveur web intégré
- Possibilité d'accès simultanés depuis plusieurs PC
- Pages spécifiques à l'utilisateur

Liste des alarmes et des événements



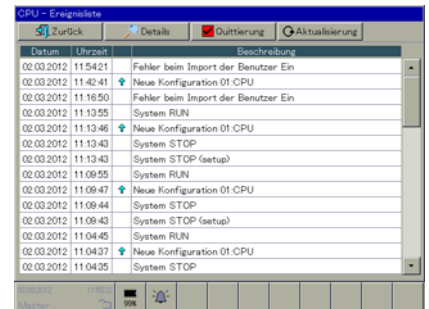
- Alarmes de l'écran tactile multifonction
- Événements de l'écran tactile multifonction
- Événements de l'unité centrale

Exemple : écran tactile multifonction 840



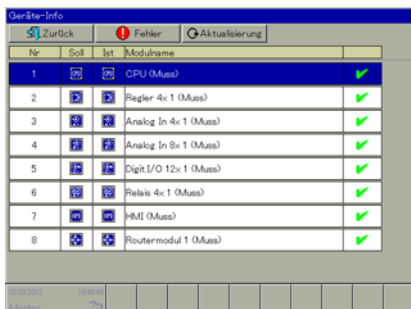
- Alarme si certaines limites sont dépassées
- Tous les textes sont réglables
- Alarmes et événements par lot ou pour l'ensemble

Exemple : module de base



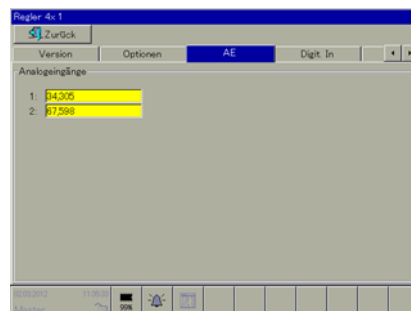
- Événements du module de base (unité centrale)
- Tous les textes sont réglables

Informations sur les modules



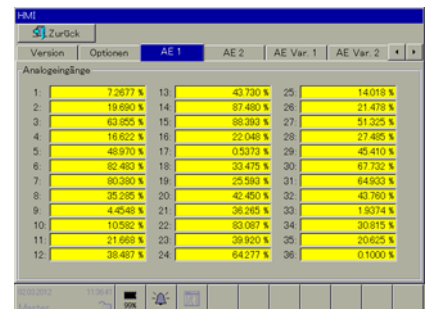
- Vue d'ensemble de tous les modules raccordés
- Sélection facile du module en touchant l'écran tactile

Exemple : entrées analogiques du régulateur



- Vue d'ensemble d'un module régulateur
- Tous les signaux, répartis sous différents onglets

Exemple : écran tactile multifonction 840



- Vue d'ensemble de l'écran tactile multifonction
- Tous les signaux, répartis sous différents onglets

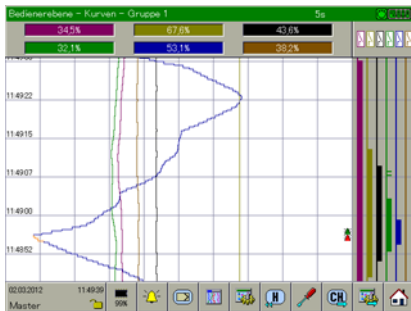


Fonction d'enregistrement (en option)

Avec la fonction d'enregistrement (en option), l'écran tactile multifonction 840 devient un véritable enregistreur sans papier qui enregistre non seulement les canaux analogiques et numériques mais également toutes les grandeurs et tous les signaux du régulateur. L'interface Modbus et la fonction maître correspondante permettent d'intégrer et d'enregistrer dans le système les canaux d'appareils Modbus esclaves.

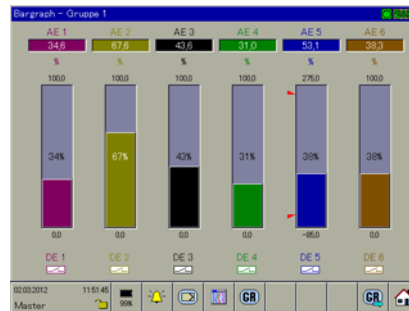
A partir de la version du système 03, il est également possible de représenter les canaux analogiques et numériques à l'horizontale. Les en-têtes de la représentation à la verticale (désignation du canal, valeur analogique, icône de la commutation) sont alors affichés à droite, à côté des voies analogiques et numériques.

Supervision



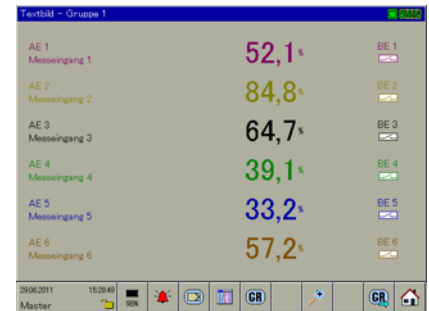
- Supervision des données sous différentes formes de représentation (courbes, bargraphe, vue avec texte, signaux numériques, bilan, compteur/intégrateur)
- Enregistrement de 54 canaux analogiques, 54 canaux numériques, 27 compteurs/intégrateurs
- Réunion des canaux en 9 groupes

Représentation sous forme de bargraphe



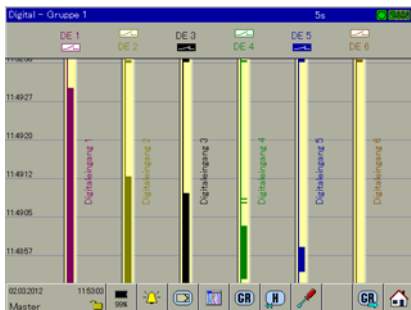
- Représentation sous forme de bargraphes des canaux analogiques avec mise à l'échelle et valeurs limites
- Changement de couleur des bargraphes en cas de dépassement inférieur/supérieur des valeurs limites

Vue avec texte



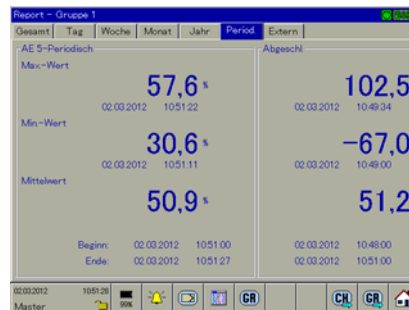
- Représentation des valeurs de mesure sous forme numérique
- Changement de couleur des valeurs en cas de dépassement inférieur/supérieur des valeurs limites
- Représentation en grand d'un canal ; avec en plus représentation sous forme de bargraphe

Vue des canaux numériques



- Représentation on/off des canaux numériques
- A partir de la version du système 03, représentation à l'horizontale également possible

Bilan



- Affichage de différents bilans des canaux analogiques d'un groupe
- Indication du minimum, du maximum, de la valeur moyenne/intégrale et d'un intervalle de temps

Compteurs/intégrateurs



- Représentation de 27 compteurs max. ou intégrateurs
- Commutation entre représentation un par un ou globale
- Représentation de l'état actuel du compteur et de son état précédent

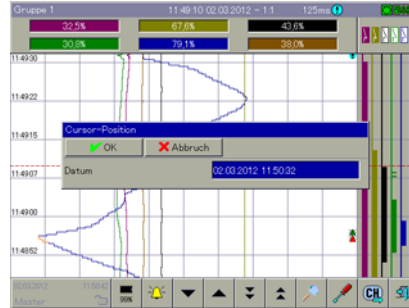


Commentaires



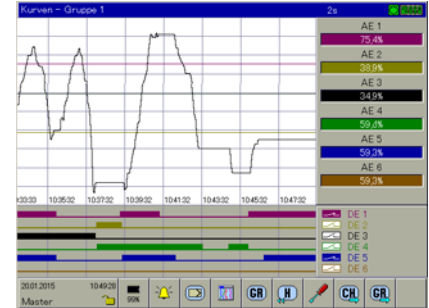
- Saisir de commentaires spécifiques à l'utilisateur via le clavier de l'écran
- Vue d'ensemble des listes d'événements de l'écran tactile multifonction

Historique



- Représentation des courbes de toutes les données de mesure stockées dans l'écran tactile multifonction, avec différents degrés de zoom
- Affichage de la mise à l'échelle et de repères pour les valeurs limites d'un canal
- Affichage sous forme chiffrée des valeurs de mesure analogiques à la position du curseur
- Fonction de recherche

Représentation horizontale

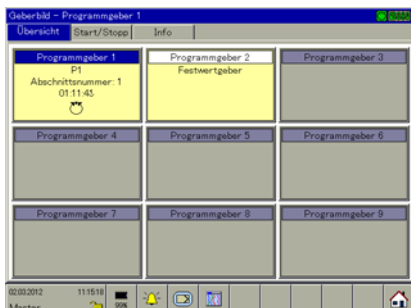


- Représentation à l'horizontale des canaux analogiques et numériques avec ou sans tête
- Configuration individuelle de chaque groupe
- Disponible à partir de la version du système 03

Programmateurs (en option)

Les 9 programmeurs en option (options de l'unité centrale) permettent à l'utilisateur de configurer et commander l'écran tactile multifonction 840.

Vue d'ensemble de tous les programmeurs



- Affichage des programmeurs assignés et de ceux libres

Commande des programmeurs



- Sélection du programme
- Démarrer/arrêter les programmes
- Activer le mode manuel

Créer ses propres programmes



- Créer et modifier des programmes avec l'éditeur de programme intégré
- Aperçu du programme (à partir de la version système 05 ; uniquement pour option 225 de l'unité centrale)

Langues

L'écran tactile multifonction est compatible Unicode et prend actuellement en charge les langues suivantes :

Allemand, anglais, français, russe, chinois, italien, roumain, tchèque, hongrois, polonais, espagnol, danois, néerlandais, turc, portugais (Brésil)
 Autres langues sur demande.

JUMO GmbH & Co. KG
 Adresse de livraison :
 Mackenrodtstraße 14
 36039 Fulda, Allemagne
 Adresse postale :
 36035 Fulda, Allemagne
 Tél. : +49 661 6003-0
 Fax. : +49 661 6003-607
 E-Mail : mail@jumo.net
 Internet : www.jumo.net

JUMO-REGULATION SAS
 7 rue des Drapiers
 B.P. 45200
 57075 Metz Cedex 3, France
 Tél. : +33 3 87 37 53 00
 Fax. : +33 3 87 37 89 00
 E-Mail : info.fr@jumo.net
 Internet : www.jumo.fr

JUMO AUTOMATION
 S.P.R.L. / P.G.M.B.H. / B.V.B.A
 Industriestraße 18
 4700 Eupen, Belgique
 Tél. : +32 87 59 53 00
 Fax. : +32 87 74 02 03
 E-Mail : info@jumo.be
 Internet : www.jumo.be

JUMO
 Mess- und Regeltechnik AG
 Laubisrütistrasse 70
 8712 Stäfa, Suisse
 Tél. : +41 44 928 24 44
 Fax. : +41 44 928 24 48
 E-Mail : info@jumo.ch
 Internet : www.jumo.ch



Caractéristiques techniques

Interfaces

Port USB de type périphérique ("device") Désignation du connecteur Type de connecteur Nombre Utilisation Courant max.	Setup Mini-B 1 Pour utiliser le logiciel Setup 100 mA
Port USB de type hôte ("host") Désignation du connecteur Type de connecteur Nombre Utilisation Courant max.	USB1 et USB2 A 2 Pour lire des données sur une clé USB 100 mA
Bus système In Désignation du connecteur Type de connecteur Nombre Utilisation Câble de raccordement Longueur du câble	Bus In RJ45 1 Pour établir une liaison avec un module de base ou un module routeur Câble pour réseau (câble droit ou croisé), minimum CAT5 (S/FTP) Jusqu'à 100 m
Bus système Out Désignation du connecteur Type de connecteur Nombre Utilisation Câble de raccordement Longueur du câble	Bus Out RJ45 1 Pour établir la liaison avec un module routeur Câble pour réseau (câble droit ou croisé), minimum CAT5 (S/FTP) Jusqu'à 100 m
Ethernet Désignation du connecteur Type de connecteur Nombre Utilisation Procédes Débit en bauds	LAN RJ45 1 Communication avec PC (logiciel Setup, archivage de données, serveur web), serveur d'e-mails et maître/esclave Modbus TCP/IP, HTTP, DHCP, SMTP+POP3, Modbus/TCP 10 Mbit/s, 100 Mbit/s
RS232 ou RS422/485 (port sériel) Désignation du connecteur Type de connecteur Nombre Utilisation Protocole Débit en bauds Entrées externes (variables externes)	Suivant l'exécution de l'appareil commandée COM1 et COM2 Sub-D 2 Communication avec maître/esclave Modbus, raccordement d'un lecteur de codes à barres ou d'un modem, y compris transmission d'alarme ou notification via SMS ou email Modbus RTU comme maître/esclave, lecteur de codes à barres 9600, 19200, 38400 Via fonction maître/esclave Modbus, 54 analogiques et 54 numériques

JUMO GmbH & Co. KG
 Adresse de livraison :
 Mackenrodtstraße 14
 36039 Fulda, Allemagne
 Adresse postale :
 36035 Fulda, Allemagne
 Tél. : +49 661 6003-0
 Fax. : +49 661 6003-607
 E-Mail : mail@jumo.net
 Internet : www.jumo.net

JUMO-REGULATION SAS
 7 rue des Drapiers
 B.P. 45200
 57075 Metz Cedex 3, France
 Tél. : +33 3 87 37 53 00
 Fax. : +33 3 87 37 89 00
 E-Mail : info.fr@jumo.net
 Internet : www.jumo.fr

JUMO AUTOMATION
 S.P.R.L. / P.G.M.B.H. / B.V.B.A
 Industriestraße 18
 4700 Eupen, Belgique
 Tél. : +32 87 59 53 00
 Fax. : +32 87 74 02 03
 E-Mail : info@jumo.be
 Internet : www.jumo.be

JUMO
 Mess- und Regeltechnik AG
 Laubisrütistrasse 70
 8712 Stäfa, Suisse
 Tél. : +41 44 928 24 44
 Fax. : +41 44 928 24 48
 E-Mail : info@jumo.ch
 Internet : www.jumo.ch



Ecran

Type	Ecran tactile de type TFT, couleur
Taille	21,3 cm (8,4")
Résolution	640 x 480 pixels
Nombre de couleurs	256 couleurs
Fréquence de rafraîchissement	> 150 Hz
Réglage de la luminosité	Réglable sur l'appareil
Economiseur d'écran (extinction)	Après écoulement d'une durée ou par signal de commande

Caractéristiques électriques

Alimentation	
Raccordement	Sous le boîtier (bornier amovible à 2 pôles, avec technologie Push In)
Tension	24 V DC +25/-20% SELV (TBTS - Très basse tension de sécurité)
Ondulation résiduelle	5%
Consommation	max. 750 mA (si 19,2 V DC)
Puissance absorbée	max. 15 W
Section de fil (alimentation)	
Fil ou toron sans embout	min. 0,5 mm ² , max. 2,5 mm ²
Toron avec embout	min. 0,5 mm ² , max. 2,5 mm ²
2 x toron avec embout double avec collet en matière synthétique	min. 0,5 mm ² , max. 1,5 mm ² (deux torons de même section)
Longueur dénudée	10 mm
Sécurité électrique	Suivant EN 61010-1 Catégorie de surtension III, degré de pollution 2
Compatibilité électromagnétique	Suivant EN 61326-1
Emission de parasites	Classe A - Uniquement pour utilisation industrielle -
Résistance aux parasites	Normes industrielles

Boîtier et conditions ambiantes

Type de boîtier	Boîtier métallique pour montage dans découpe d'armoire de commande (utilisation en intérieur) ; façade avec film de décor
Dimensions (l x h x p)	235 mm x 195 mm x 58 mm (sans éléments de raccordement)
Poids (tout équipé)	Env. 1,8 kg
Indice de protection	En façade IP67, à l'arrière IP20, suivant EN 60529
Plage de la température ambiante	-20 à +55 °C
Plage de température de stockage	-30 à +70 °C
Résistance climatique	Humidité relative ≤ 90% en moyenne annuelle sans condensation (conditions climatiques de classe 3K3 suivant EN 60721-3-3 avec plage de température et d'humidité étendue)
Hauteur	2000 m max. au dessus de NN
Conditions ambiantes mécaniques ^a	Essai : oscillation suivant EN 50178 Essai : choc suivant EN 60068-2-27 Essai : chute libre suivant EN 60068-2-32

^a Les conditions d'essai sont détaillées dans la description du système B 705000.8.

JUMO GmbH & Co. KG
Adresse de livraison :
Mackenrodtstraße 14
36039 Fulda, Allemagne
Adresse postale :
36035 Fulda, Allemagne
Tél. : +49 661 6003-0
Fax. : +49 661 6003-607
E-Mail : mail@jumo.net
Internet : www.jumo.net

JUMO-REGULATION SAS
7 rue des Drapiers
B.P. 45200
57075 Metz Cedex 3, France

Tél. : +33 3 87 37 53 00
Fax. : +33 3 87 37 89 00
E-Mail : info.fr@jumo.net
Internet : www.jumo.fr

JUMO AUTOMATION
S.P.R.L. / P.G.M.B.H. / B.V.B.A
Industriestraße 18
4700 Eupen, Belgique

Tél. : +32 87 59 53 00
Fax. : +32 87 74 02 03
E-Mail : info@jumo.be
Internet : www.jumo.be

JUMO
Mess- und Regeltechnik AG
Laubisrütistrasse 70
8712 Stäfa, Suisse

Tél. : +41 44 928 24 44
Fax. : +41 44 928 24 48
E-Mail : info@jumo.ch
Internet : www.jumo.ch



Homologations/Marques de contrôle

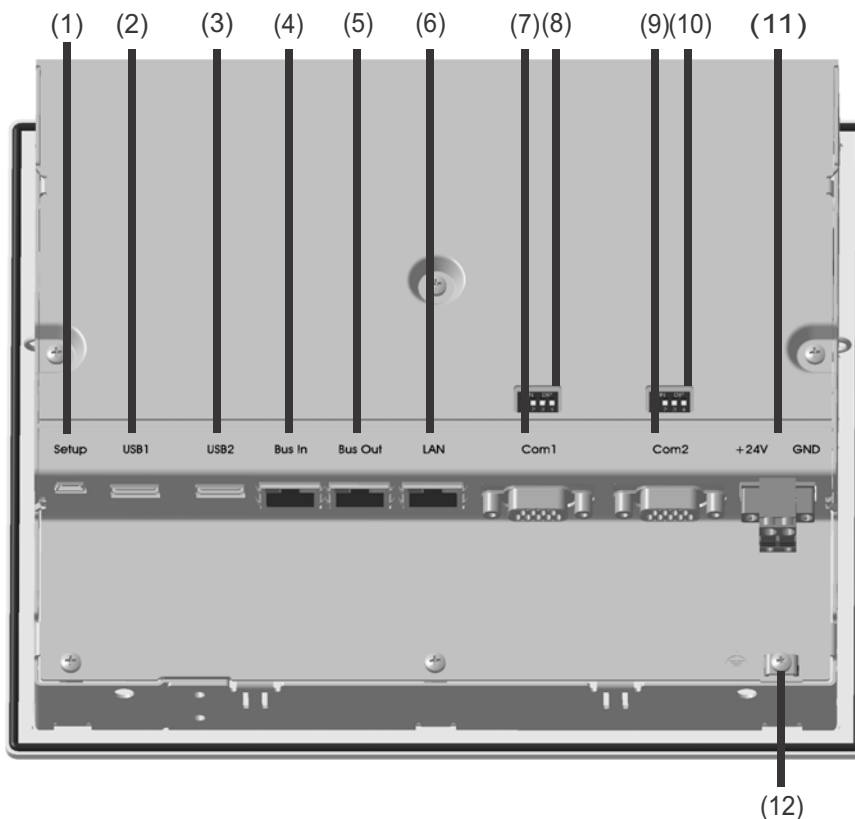
Marques de contrôle	Organisme d'essai	Certificat/Numéro d'homologation	Base d'essai	S'applique à
c UL us	Underwriters Laboratories	E201387	UL 61010-1 (3. Ed.), CAN/CSA-22.2 No. 61010-1 (3. Ed.)	toutes les exécutions
DNV GL	DNV GL	TAA000016N	Class Guideline DNVGL-CG-0339	toutes les exécutions ; bloc d'alimentation avec homologation DNV GL ou GL nécessaire (par ex. type 705090)



Eléments d'affichage, de commande et de raccordement



- (1) Façade avec film de décor
- (2) Ecran tactile de type TFT



- (1) Port USB de type périphérique ("device")
- (2) Port USB de type hôte ("host") 1
- (3) Port USB de type hôte ("host") 2
- (4) Bus système In
- (5) Bus système Out
- (6) Port LAN
- (7) Port Com1
- (8) Résistance de raccordement Com1
- (9) Port Com2
- (10) Résistance de raccordement Com2
- (11) Alimentation In, 24 V DC
- (12) Mise à la terre des fonctions

JUMO GmbH & Co. KG
 Adresse de livraison :
 Mackenrodtstraße 14
 36039 Fulda, Allemagne
 Adresse postale :
 36035 Fulda, Allemagne
 Tél. : +49 661 6003-0
 Fax. : +49 661 6003-607
 E-Mail : mail@jumo.net
 Internet : www.jumo.net

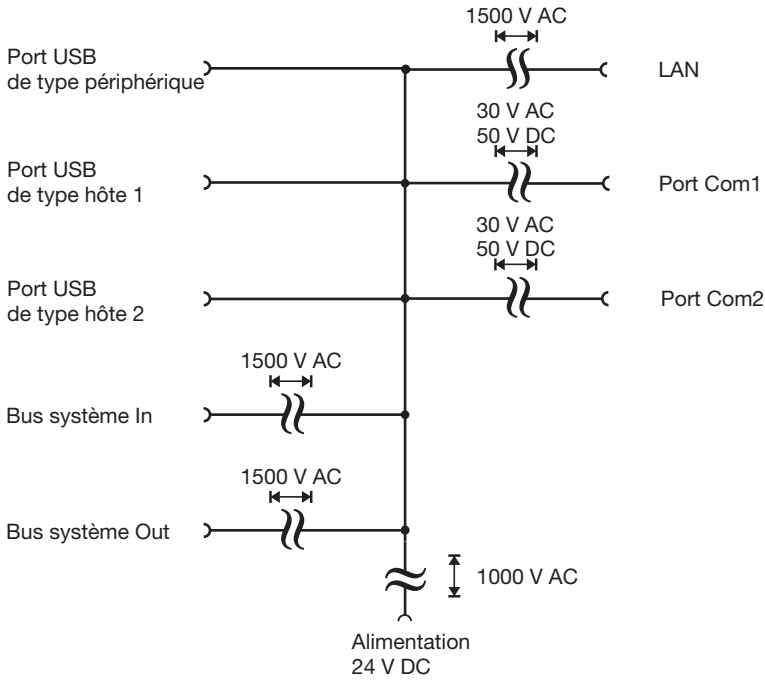
JUMO-REGULATION SAS
 7 rue des Drapiers
 B.P. 45200
 57075 Metz Cedex 3, France
 Tél. : +33 3 87 37 53 00
 Fax. : +33 3 87 37 89 00
 E-Mail : info.fr@jumo.net
 Internet : www.jumo.fr

JUMO AUTOMATION
 S.P.R.L. / P.G.M.B.H. / B.V.B.A
 Industriestraße 18
 4700 Eupen, Belgique
 Tél. : +32 87 59 53 00
 Fax. : +32 87 74 02 03
 E-Mail : info@jumo.be
 Internet : www.jumo.be

JUMO
 Mess- und Regeltechnik AG
 Laubisrütistrasse 70
 8712 Stäfa, Suisse
 Tél. : +41 44 928 24 44
 Fax. : +41 44 928 24 48
 E-Mail : info@jumo.ch
 Internet : www.jumo.ch



Séparation galvanique



JUMO GmbH & Co. KG
 Adresse de livraison :
 Mackenrodtstraße 14
 36039 Fulda, Allemagne
 Adresse postale :
 36035 Fulda, Allemagne
 Tél. : +49 661 6003-0
 Fax. : +49 661 6003-607
 E-Mail : mail@jumo.net
 Internet : www.jumo.net

JUMO-REGULATION SAS
 7 rue des Drapiers
 B.P. 45200
 57075 Metz Cedex 3, France
 Tél. : +33 3 87 37 53 00
 Fax. : +33 3 87 37 89 00
 E-Mail : info.fr@jumo.net
 Internet : www.jumo.fr

JUMO AUTOMATION
 S.P.R.L. / P.G.M.B.H. / B.V.B.A
 Industriestraße 18
 4700 Eupen, Belgique
 Tél. : +32 87 59 53 00
 Fax. : +32 87 74 02 03
 E-Mail : info@jumo.be
 Internet : www.jumo.be



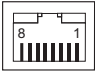
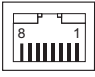
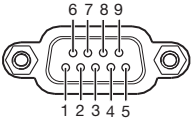
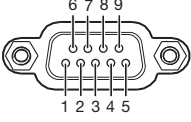
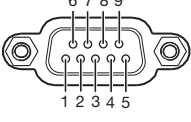
JUMO
 Mess- und Regeltechnik AG
 Laubisrütistrasse 70
 8712 Stäfa, Suisse
 Tél. : +41 44 928 24 44
 Fax. : +41 44 928 24 48
 E-Mail : info@jumo.ch
 Internet : www.jumo.ch




Schéma de raccordement

Le schéma de raccordement de cette fiche technique vous fournit les premières informations concernant les possibilités de raccordement. Pour le raccordement électrique, utilisez exclusivement la notice de montage ou la notice de mise en service. La connaissance et la transposition techniquement parfaite des indications de sécurité et avertissements contenus là sont des conditions indispensables pour le montage, le raccordement électrique et la mise en service ainsi que pour la sécurité pendant le fonctionnement.

Interfaces

Raccordement	Désignation	Élément de raccordement		
Périphérique USB	Setup			
Hôte USB	USB1, USB2			
Bus système In, bus système Out	Bus In, bus Out		1 TX+ 2 TX- 3 RX+ 6 RX-	Emission de données + Emission de données - Réception de données + Réception de données -
Ethernet	LAN		1 TX+ 2 TX- 3 RX+ 6 RX-	Emission de données + Emission de données - Réception de données + Réception de données -
Port série (RS232), en option	Com1, Com2		2 RxD 3 TxD 5 GND	Réception de données Emission de données Masse
Port série (RS422), en option	Com1, Com2		3 TxD+ 4 RxD+ 5 GND 8 TxD- 9 RxD-	Emission de données + Réception de données + Masse Emission de données - Réception de données -
Port série (RS485), en option	Com1, Com2		3 TxD+/RxD+ 5 GND 8 TxD-/RxD-	Emission/Réception de données + Masse Emission/Réception de données -

Alimentation

Raccordement	Bornes	Symbole et repérage des bornes	
24 V DC	+24 V et GND		+24 V GND

JUMO GmbH & Co. KG
Adresse de livraison :
Mackenrodtstraße 14
36039 Fulda, Allemagne
Adresse postale :
36035 Fulda, Allemagne
Tél. : +49 661 6003-0
Fax. : +49 661 6003-607
E-Mail : mail@jumo.net
Internet : www.jumo.net

JUMO-REGULATION SAS
7 rue des Drapiers
B.P. 45200
57075 Metz Cedex 3, France

Tél. : +33 3 87 37 53 00
Fax. : +33 3 87 37 89 00
E-Mail : info.fr@jumo.net
Internet : www.jumo.fr

JUMO AUTOMATION
S.P.R.L. / P.G.M.B.H. / B.V.B.A
Industriestraße 18
4700 Eupen, Belgique

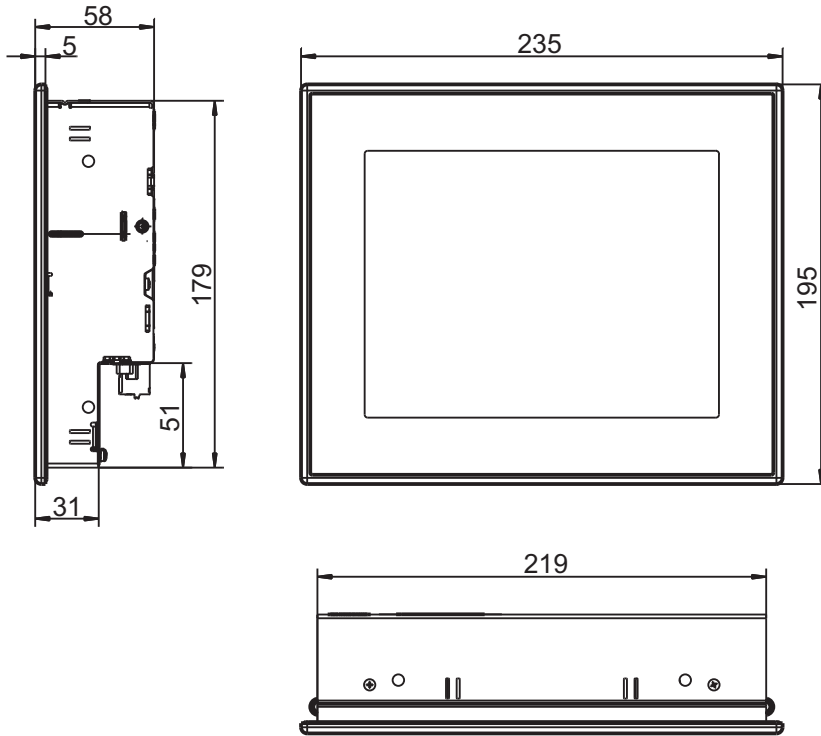
Tél. : +32 87 59 53 00
Fax. : +32 87 74 02 03
E-Mail : info@jumo.be
Internet : www.jumo.be

JUMO
Mess- und Regeltechnik AG
Laubisrütistrasse 70
8712 Stäfa, Suisse

Tél. : +41 44 928 24 44
Fax. : +41 44 928 24 48
E-Mail : info@jumo.ch
Internet : www.jumo.ch



Dimensions



Vue d'ensemble des modules

Module de base

- Unité centrale
fiche technique 705001

Module d'entrées/sorties

- Module régulateur multicanal
fiche technique 705010
- Module relais à 4 canaux
fiche technique 705015
- Module d'entrées analogiques à 4 canaux
fiche technique 705020
- Module d'entrées analogiques à 8 canaux
fiche technique 705021
- Module de sorties analogiques à 4 canaux
fiche technique 705025
- Module d'entrées/sorties numériques à 12 canaux
fiche technique 705030
- Variateur de puissance à thyristors, type 70906x
fiche technique 709061, 709062, 709063

Modules spéciaux

- Module routeur
fiche technique 705040

Commander, superviser, enregistrer

- Ecran tactile multifonction 840
fiche technique 705060
- Ecrans tactiles
fiche technique 705065

Blocs d'alimentation

- 705090/05-33
fiche technique 705090
- 705090/10-33
fiche technique 705090

JUMO GmbH & Co. KG
 Adresse de livraison :
 Mackenrodtstraße 14
 36039 Fulda, Allemagne
 Adresse postale :
 36035 Fulda, Allemagne
 Tél. : +49 661 6003-0
 Fax. : +49 661 6003-607
 E-Mail : mail@jumo.net
 Internet : www.jumo.net

JUMO-REGULATION SAS
 7 rue des Drapiers
 B.P. 45200
 57075 Metz Cedex 3, France
 Tél. : +33 3 87 37 53 00
 Fax. : +33 3 87 37 89 00
 E-Mail : info.fr@jumo.net
 Internet : www.jumo.fr

JUMO AUTOMATION
 S.P.R.L. / P.G.M.B.H. / B.V.B.A
 Industriestraße 18
 4700 Eupen, Belgique
 Tél. : +32 87 59 53 00
 Fax. : +32 87 74 02 03
 E-Mail : info@jumo.be
 Internet : www.jumo.be

JUMO
 Mess- und Regeltechnik AG
 Laubisrütistrasse 70
 8712 Stäfa, Suisse
 Tél. : +41 44 928 24 44
 Fax. : +41 44 928 24 48
 E-Mail : info@jumo.ch
 Internet : www.jumo.ch



Références de commande

(1) Type de base	
705060	Ecan tactile multifonction 840 (1x Ethernet (RJ45), 1x bus système In (RJ45), 1x bus système Out (RJ45), 2x hôte USB)
(2) Exécution	
8	Standard avec réglages d'usine
(3) Port Com1	
00	Non affecté
51	RS232 Modbus RTU
54	RS422/485 Modbus RTU
(4) Port Com2	
00	Non affecté
51	RS232 Modbus RTU
54	RS422/485 Modbus RTU
(5) Alimentation	
36	24 V DC +25/-20%
(6) Options boîtier	
000	Sans option
444	Façade en acier inoxydable avec film de protection gris (neutre)
(7) Homologation DNV GL	
000	Sans homologation
062	Avec homologation DNV GL ^a
(8) Options	
000	Sans option
213	Fonction d'enregistrement

^a Le bloc d'alimentation utilisé doit également disposer de l'homologation DNV GL ou GL (par ex. type 705090).

Code de commande (1) / (2) - (3) - (4) - (5) / (6) , (7) , (8)

Exemple de commande 705060 / 8 - 00 - 00 - 36 / 000 , 000 , 213

Matériel livré

1 écran tactile multifonction 840 dans l'exécution commandée
8 éléments de fixation
1 anti-traction pour câble d'interface
1 gabarit pour découpe de l'armoire de commande
1 notice de montage

Accessoires

Article	Référence article
Options (déverrouillages) :	
Fonction d'enregistrement (option 213)	00569508
Autres accessoires :	
Lecteur de codes à barres Gryphon GD4130	00407798
Clé USB 2.0 (2 Go) ^a	00505592

^a La clé USB spécifié est testée et prévue pour des applications industrielles. Nous déclinons toute responsabilité en ce qui concerne d'autres marques.

JUMO GmbH & Co. KG
Adresse de livraison :
Mackenrodtstraße 14
36039 Fulda, Allemagne
Adresse postale :
36035 Fulda, Allemagne
Tél. : +49 661 6003-0
Fax. : +49 661 6003-607
E-Mail : mail@jumo.net
Internet : www.jumo.net

JUMO-REGULATION SAS
7 rue des Drapiers
B.P. 45200
57075 Metz Cedex 3, France
Tél. : +33 3 87 37 53 00
Fax. : +33 3 87 37 89 00
E-Mail : info.fr@jumo.net
Internet : www.jumo.fr

JUMO AUTOMATION
S.P.R.L. / P.G.M.B.H. / B.V.B.A
Industriestraße 18
4700 Eupen, Belgique
Tél. : +32 87 59 53 00
Fax. : +32 87 74 02 03
E-Mail : info@jumo.be
Internet : www.jumo.be

JUMO
Mess- und Regeltechnik AG
Laubisrütistrasse 70
8712 Stäfa, Suisse
Tél. : +41 44 928 24 44
Fax. : +41 44 928 24 48
E-Mail : info@jumo.ch
Internet : www.jumo.ch



Accessoires généraux

Article	Référence article
Manuel du système JUMO mTRON T en français	00575578
Programme Setup avec éditeur de programme JUMO mTRON T (sur mini DVD), inc. câble USB (connecteur A sur connecteur mini B, 3 m)	00569494
Editeur de programme JUMO mTRON T (sur mini DVD), inc. câble USB (connecteur A sur connecteur mini B, 3 m)	00622333
Kit logiciels PCA3000/PCC de JUMO	00431884
Logiciel d'analyse pour PC PCA3000	00431882
Déverrouillage de l'impression automatique pour logiciel d'analyse pour PC PCA3000	00505548
Logiciel de communication pour PCA PCC	00431879
Logiciel de supervision d'installation JUMO SVS3000 ; voir fiche technique 700755	-
Câble USB connecteur A/connecteur mini-B, 3 m	00506252

Contenu du mini DVD :

- Programme Setup avec éditeur de programme JUMO mTRON T - référence article 00569494
- Editeur de programme JUMO mTRON T - référence article 00622333
- Logiciel de programmation CODESYS (version gratuite)
- CODESYS Repository Package - écrans tactiles (version gratuite)
- Fichier GSD JUMO mTRON T - CPU (version gratuite)
- Logiciel d'analyse pour PC PCA3000 (version test à 30 jours)
- Logiciel de communication pour PCA PCC (version test à 30 jours)
- Documentation en format Pdf