

JUMO smartWARE Program

Software zur Editierung verfahrenstechnischer Programme mit JUMO variTRON

Kurzbeschreibung

Die browserbasierte Software-Lösung JUMO smartWARE Program ermöglicht per Web-Zugriff die intuitive Erstellung und Bearbeitung verfahrenstechnischer Programme und Rezepte auf dem JUMO variTRON 500. So können Anlagenhersteller Verfahrensschritte definieren und anschließend mit dem grafischen Editor zu einem Programm verketteten. Seitens des Anlagenbedieners kann der Programmablauf über eine verknüpfte Web-Oberfläche gesteuert werden.

JUMO smartWARE · Program



Individualisierbare grafische Oberfläche

Mit Werkzeugen der Web-Entwicklung können Anlagenhersteller das Interface ihren Bedürfnissen anpassen.



Browserbasierte Software

Programme einfach per Webbrowser betrachten, erstellen und editieren



Einfache Programmverwaltung

Programme per Webbrowser betrachten, erstellen und editieren



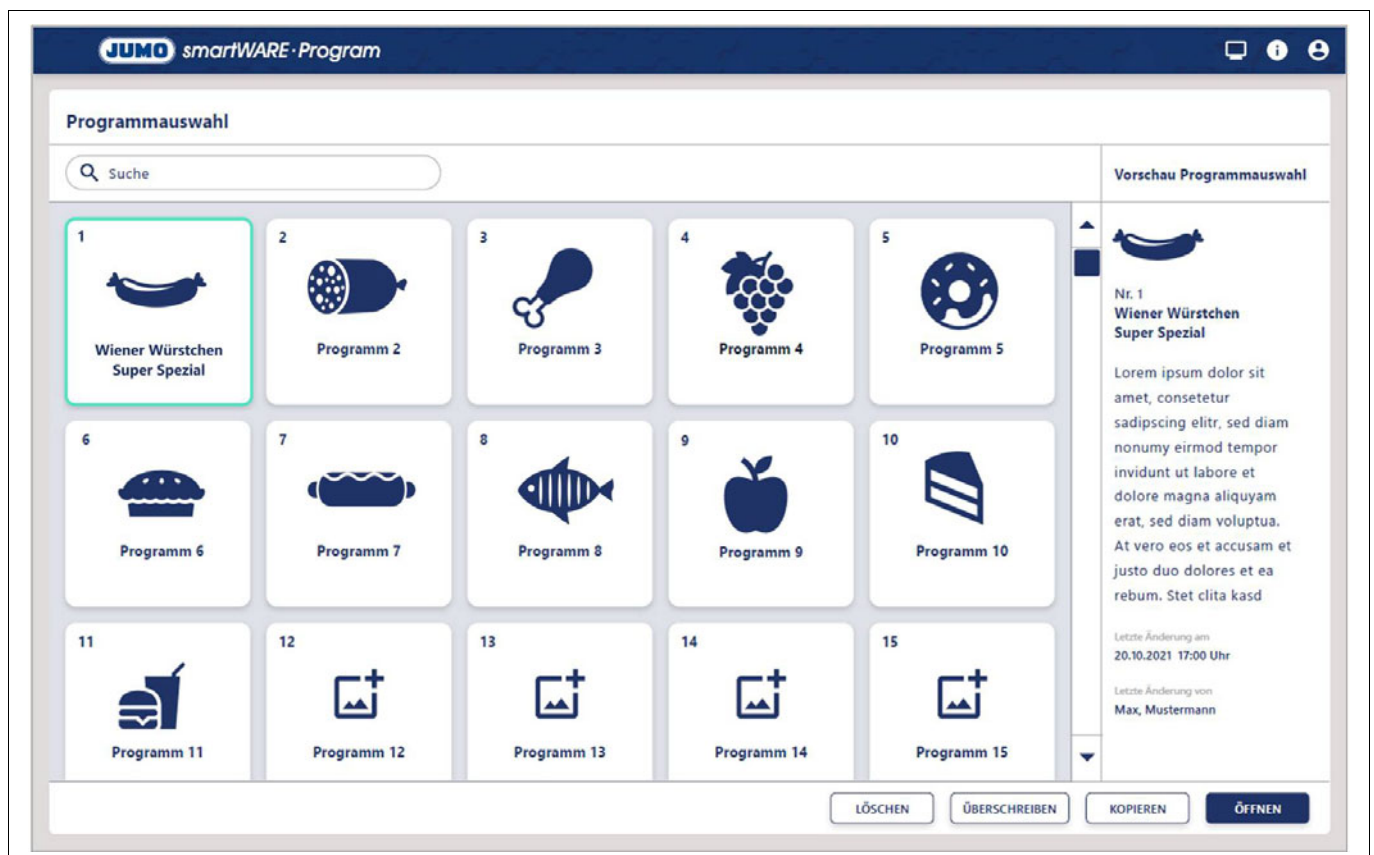
Keine Softwareinstallation auf Endgerät nötig

Die Webserver-Anwendung läuft auf den JUMO variTRON-Geräten Ihrer Anlage.



Zugriffssteuerung durch Benutzerrechte

Fehlbedienungsschutz durch unterschiedliche Nutzergruppen

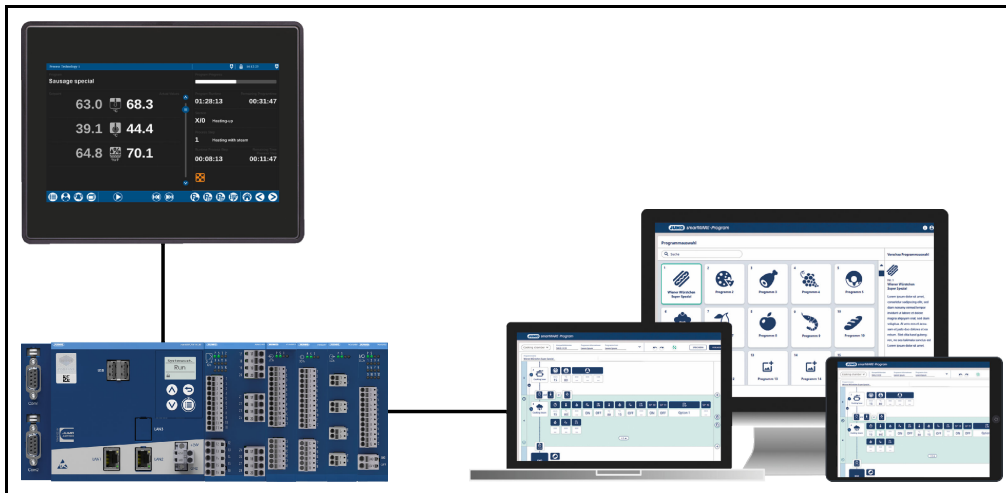


The screenshot shows the 'Programmauswahl' (Program Selection) interface. It features a search bar at the top left. Below it is a grid of 15 program icons, each with a number and a name: 'Wiener Würstchen Super Spezial', 'Programm 2', 'Programm 3', 'Programm 4', 'Programm 5', 'Programm 6', 'Programm 7', 'Programm 8', 'Programm 9', 'Programm 10', 'Programm 11', 'Programm 12', 'Programm 13', 'Programm 14', and 'Programm 15'. The first icon is highlighted with a green border. To the right of the grid is a 'Vorschau Programmauswahl' (Preview Program Selection) pane showing details for 'Nr. 1 Wiener Würstchen Super Spezial', including a description and the last update information: 'Letzte Änderung am 20.10.2021 17:00 Uhr' by 'Max, Mustermann'. At the bottom of the interface are four buttons: 'LÖSCHEN', 'ÜBERSCHREIBEN', 'KOPIEREN', and 'ÖFFNEN'.

Beschreibung

Verfahrenstechnische Programme mit JUMO smartWARE Program

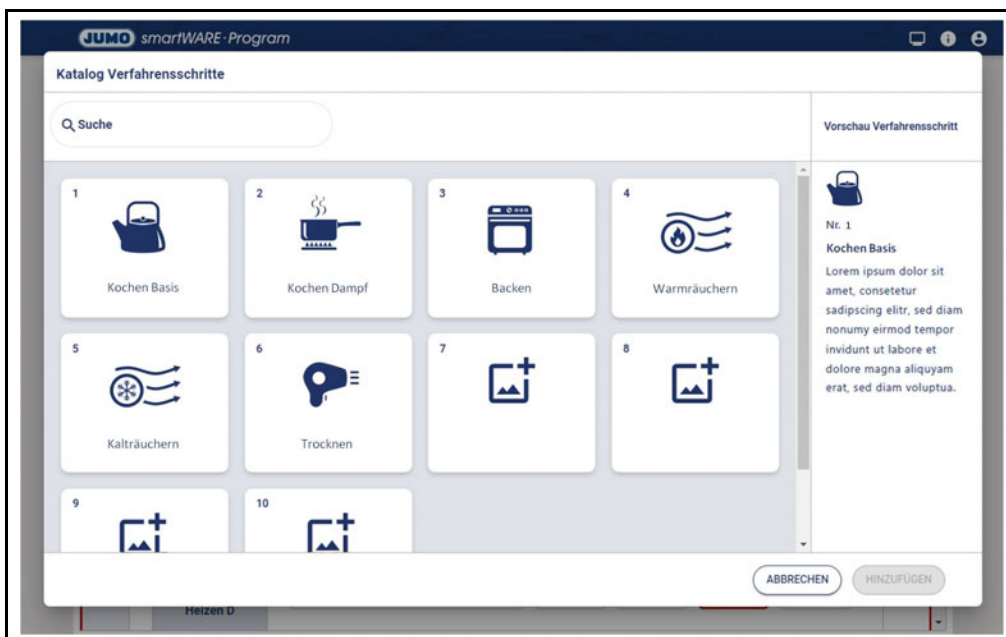
JUMO smartWARE Program erleichtert das Zusammenspiel von Anlagenhersteller, Anlagenbetreiber und Anlagenbediener bei der Handhabung verfahrenstechnischer Programme.



Anlagenhersteller stellen in der Projektierung auf dem JUMO variTRON 500 mit der PC-Software JUMO smartWARE Setup variTRON einen Katalog mit Verfahrensschritten für den Anlagenbetreiber bereit. Zusätzlich definiert der Anlagenhersteller unterschiedliche Anlagentypen. Während der Programmerstellung mit JUMO smartWARE Program können somit nur bestimmte Verfahrensschritte je Anlagentyp ausgewählt werden.

Außerdem kann der Anlagenhersteller Normprogramme bereitstellen. Normprogramme sind verfahrenstechnische Programme, die mit JUMO smartWARE Program nicht mehr editiert werden können. Sie dienen der festen Vorgabe von Programmen durch den Anlagenhersteller.

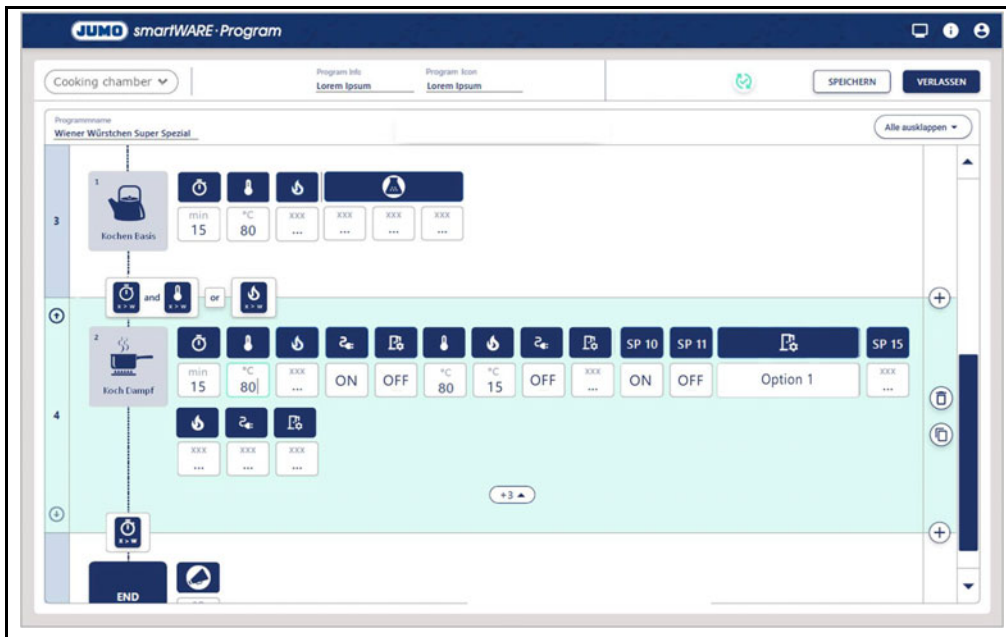
Beispiel eines Katalogs mit einer Auswahl vorgegebener Verfahrensschritte:



Anlagenbetreiber können mit JUMO smartWARE Program Programme auf einem JUMO variTRON 500 per Webbrowser erstellen und editieren. Für die Zusammenstellung seiner Programme stehen dem Anlagenbetreiber die vom Anlagenhersteller vordefinierten Verfahrensschritte im Katalog zur Auswahl, die er als Programmabschnitte in seine Programme einfügen kann.

Zudem kann der Anlagenbetreiber zwischen unterschiedlichen Anlagentypen auswählen, um festzulegen, auf welcher Anlage das Programm ablaufen soll.

Beispiel eines Programms im JUMO variTRON 500:



Anlagenbediener starten und stoppen die vom Anlagenbetreiber vorbereiteten Programme beim Bedienen der Anlage auf einem HMI oder über ein Webpanel mit CODESYS WebVisu. Das Webpanel kann aus JUMO smartWARE Program heraus aufgerufen werden.

Die Anwendung erlaubt es zudem, individuelle Chargendaten einzugeben, temporäre Änderungen durchzuführen und im Handbetrieb gezielte Verfahrensschritte ablaufen zu lassen. Insgesamt können vier Programmgeber (vier Anlagen) gleichzeitig betrieben werden.

Beispielansicht eines Programmbetriebs auf einem Bedienpanel mit CODESYS WebVisu:





Systemvoraussetzungen

Die Systemlösung Verfahrenstechnik wird vom Automatisierungssystem JUMO variTRON 500 (705002) ab Systemversion 7 unterstützt.

Sowohl JUMO smartWARE Program als auch die zugehörige CODESYS WebVisu laufen als Webserver-Anwendung auf dem JUMO variTRON. Eine Installation ist nicht erforderlich. Lediglich die Template-Datei für die JUMO Process Technology muss mit Hilfe des PC-Programms JUMO smartWARE Setup variTRON in den JUMO variTRON eingespielt werden. Im JUMO variTRON müssen zudem die benötigten Typenzusätze aktiviert sein.

Erforderliche Software für JUMO variTRON 500

- JUMO smartWARE Setup variTRON
- JUMO smartWARE Program inkl. Process Technology-Template für JUMO variTRON 500
downloadbar unter:



<http://qr-705002-de.jumo.info>

- Typenzusätze für JUMO variTRON 500:
 - 001 (Programmgeber inkl. JUMO smartWARE Program)
 - 281 (WebVisu)
 - 224 (SPS nach IEC 61131-3)

Unterstützte Browser

- Microsoft Edge auf Windows
- Google Chrome auf Linux, Windows, macOS
- Mozilla Firefox auf Linux, Windows
- Apple Safari auf iOS

Technische Daten

Die nachfolgenden Angaben gelten für einen JUMO variTRON 500 und sind die Maximalwerte in der Standardausführung. Auf Wunsch kann die maximale Anzahl der Instanzen erhöht werden. Bei Bedarf sprechen Sie hierzu bitte unseren Vertrieb an.

Allgemein

Anzahl Programme	max.	300
Anzahl Verfahrensschritte	max.	200
Anzahl Programmabschnitte	max.	200 je Programm
Anzahl Programmgeber	max.	4
Anzahl Anlagentypen	max.	10
gleichzeitige Client-Zugriffe (CODESYS WebVisu)	max.	2

Sollwerte

Anzahl editierbare digitale Sollwerte ^a	max.	32
Anzahl editierbare analoge Sollwerte ^a	max.	32
Anzahl definierbare digitale Sollwerte ^b	max.	64
Anzahl definierbare analoge Sollwerte ^b	max.	32

^a Editierbare Sollwerte können vom Anlagenbetreiber mit JUMO smartWARE Program in den Programmabschnitten verändert werden.

^b Definierbare Sollwerte werden in der Projektierung meist durch den Anlagenhersteller in Verfahrensschritten definiert und können in JUMO smartWARE Program nicht verändert werden.

JUMO GmbH & Co. KG

Hausadresse: Moritz-Juchheim-Straße 1, 36039 Fulda, Germany
Lieferadresse: Mackenrodtstraße 14, 36039 Fulda, Germany
Postadresse: 36035 Fulda, Germany

Telefon: +49 661 6003-727

Telefax: +49 661 6003-508

E-Mail: mail@jumo.net

Internet: www.jumo.net



Wissenswertes

Schnell und einfach testen

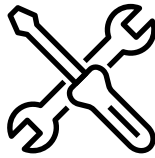
Wenden Sie sich hierzu einfach an einen JUMO-Ansprechpartner Ihrer Wahl.

Sie benötigen Unterstützung?

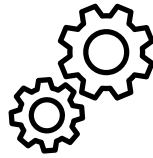
Wenn Sie mehr Informationen, einfache Erklärungen, Schulungen oder Support zu JUMO smartWARE Program benötigen, steht Ihnen bei JUMO eine Vielzahl an Möglichkeiten zur Verfügung.

**JUMO Help Center**

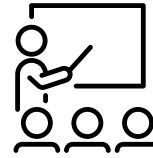
Ausführliche
Dokumentation

**Technischer Support**

Fragen und Infos

**JUMO Engineering**

Dienstleistungen

**JUMO Campus**

Schulungen

**YouTube-Channel**

Erklärvideos



Bestellangaben

Hinweis zur Bestellung

JUMO smartWARE Program wird als Feature für ein JUMO variTRON 500 bestellt.

Im Folgenden werden die hierfür nötigen Bestellinformationen für die Szenarien eines Neukaufs und einer Nachrüstung eines JUMO variTRON 500 gefolgt vom gesamten Bestellschlüssel des JUMO variTRON 500 aufgeführt.

Bestellinformationen bei Neukauf eines JUMO variTRON 500

Typenzusatz JUMO variTRON 500	Bezeichnung
001	Programgeber inkl. JUMO smartWARE Program
224	SPS nach IEC 61131-3
281	WebVisu

Bestellinformationen bei Nachrüstung eines JUMO variTRON 500

Teilenummer	Bezeichnung
00771090	Programgeber inkl. JUMO smartWARE Program
00724988	SPS nach IEC 61131-3
00724991	WebVisu

Master-Applikation

Auf Wunsch ist eine Master-Applikation (Software und Hardware) erhältlich, die alle Anlagentypen und deren Optionen abdeckt. Wenden Sie sich hierfür an unseren Vertrieb.

Bestellangaben JUMO variTRON 500 (705002)

	(1) Grundtyp
705002	Zentraleinheit Typ 705002 (1 × Ethernet (RJ45), 1 × Systembus (seitlich), 2 × USB-Host-Schnittstelle), Node-RED
	(2) Grundtypergänzung 1
2	Quad Core CPU
	(3) Grundtypergänzung 2
2	RAM 1024 MB
	(4) Grundtypergänzung 3
1	eMMC 8 GB ^a
	(5) Grundtypergänzung 4
0	ohne Software-Regelkreise
	(6) Ausführung
8	Standard mit werkseitigen Einstellungen
	(7) Schnittstelle Com1
00	nicht belegt
51	RS232 Modbus-RTU ^b (ab Systemversion 3)
55	RS485 Modbus-RTU ^b (ab Systemversion 3)
	(8) Schnittstelle Com2
00	nicht belegt
51	RS232 Modbus-RTU ^b (ab Systemversion 3)
55	RS485 Modbus-RTU ^b (ab Systemversion 3)
	(9) Schnittstelle LAN2
00	nicht belegt
08	Ethernet (RJ45)
	(10) Spannungsversorgung
36	DC 24 V +25/-20 %, SELV

JUMO GmbH & Co. KG

Hausadresse: Moritz-Juchheim-Straße 1, 36039 Fulda, Germany
 Lieferadresse: Mackenrodtstraße 14, 36039 Fulda, Germany
 Postadresse: 36035 Fulda, Germany

Telefon: +49 661 6003-727
 Telefax: +49 661 6003-508
 E-Mail: mail@jumo.net
 Internet: www.jumo.net



(11) DNV-GL-geprüft	
000	ohne Zulassung
(12) Typenzusätze	
001	Programmgeber inkl. JUMO smartWARE Program (701850; ab Systemversion 7) ^{c, d}
224	SPS nach IEC 61131-3 (CODESYS V3.5; erforderlich, um das Gerät als SPS zu betreiben) ^e
225	Programmgeber 1 – 9 (ab Systemversion 4) ^c
280	Remote TargetVisu ^{c, e}
281	WebVisu ^{c, e}
282	PROFINET IO Controller ^{c, e}
283	OPC UA Server ^{c, e}
284	Modbus-TCP Master ^{c, e}
285	Modbus-TCP Slave ^{c, e}
286	EtherCAT Master ^{c, e}
289	BACnet/IP (ab Systemversion 4) ^{c, e}

^a Flexible Aufteilung zwischen System- und Applikationsdaten.

^b Mit der SPS (Typenzusatz 224) lassen sich zusätzliche Schnittstellenprotokolle realisieren (Mehrpreis).

^c Nur in Verbindung mit Typenzusatz 224.

^d Nur in Verbindung mit Typenzusatz 281.

^e Diese Funktion kann im Demo-Modus kostenlos 30 Minuten lang genutzt werden.

	(1)	(2)	(3)	(4)	(5)	(6)	(7)	(8)	(9)	(10)	(11)	(12)								
Bestell- schlüssel	705002	/	2	2	1	0	-	8	-		-	36	/	000	,	224	, ... ^a			
Bestell- beispiel	705002	/	2	2	1	0	-	8	-	00	-	00	-	00	-	36	/	000	,	224

^a Weitere Typenzusätze nacheinander aufführen und durch Komma trennen.

Zubehör

Für die Auswertung aufgezeichneter Chargen und zur Erfüllung der Nachweispflicht stehen Ihnen folgende JUMO-Produkte zur Verfügung.

701810



qr-cloud.jumo.info

Die IoT-Plattform zur Prozessvisualisierung, Datenerfassung, -auswertung und -archivierung ermöglicht weltweiten Zugriff auf Messdaten über die gängigen Webbrowser. Die JUMO Cloud zeichnet sich durch hohe Sicherheit sowie wertvolle Visualisierungs-, Alarm- und Planungsfunktionen aus.

701820



qr-scada.jumo.info

Die JUMO smartWARE SCADA-Software ermöglicht komfortablen Zugriff auf Messdaten über gängige Webbrowser und bietet Funktionen zur Prozessvisualisierung sowie zur Auswertung der erfassten Daten. Die Software unterstützt zudem Herstellungs- und Arbeitsprozesse mit wertvollen Visualisierungs-, Alarm- und Planungsfunktionen.

701840



qr-evaluation.jumo.info

JUMO smartWARE Evaluation speichert Prozessdaten verteilter Anlagen, die von JUMO variTRON-Geräten erfasst werden. Die gesammelten Daten können mit einem Webbrowser betrachtet und ausgewertet werden. Dank Docker-Technologie kann JUMO smartWARE Evaluation auf einem Desktoprechner, einem Server im eigenen Netzwerk oder einem Cloud-Server installiert werden. Eine Manipulationserkennung sorgt für Datensicherheit.

Markenrechtliche Hinweise

Alle verwendeten Marken sowie Handels- und Firmennamen sind Eigentum ihrer rechtmäßigen Eigentümer oder Urheber.