

JUMO GmbH & Co. KG

Gönderi adresi: Mackenrodtstraße 14,
36039 Fulda, Almanya
Posta adresi: 36035 Fulda, Almanya
Telefon: +49 661 6003-0
Faks: +49 661 6003-607
E-mail: mail@jumo.net
Internet: www.jumo.net

JUMO Ölçü Sistemleri ve Otomasyon San. ve Tic. Ltd. Şti.

Adres: Baraj Yolu Cad. Ataşehir TEM Yanyol,
Burak Sok. Darende İş Merkezi No:17 D.4
Dudullu Ümraniye İstanbul, Türkiye
Telefon: 0216 455 8652
Faks: 0216 455 8135
E-mail: info.tr@jumo.net
Internet: www.jumo.com.tr



Veri Sayfası 90.1110 (90.1101) Sayfa 1/4

Form A bağlantı başlıklı basmalı termokupllar

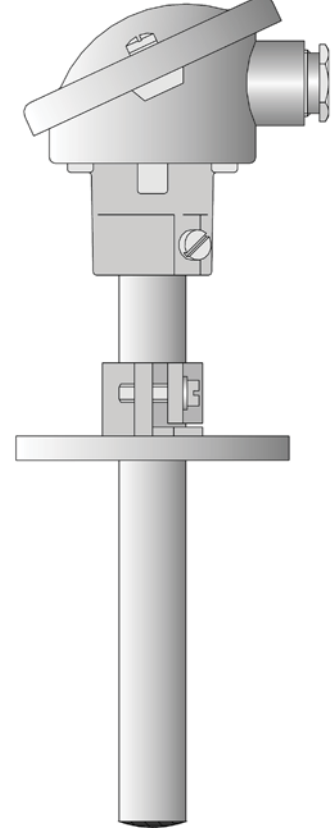
- -200 ... +1600 °C arasındaki sıcaklıklar için
- Çeşitli materyallerden yapılmış termoveller ile
- Tek veya çift termokupllar halinde
- transmitter ile kullanılabilir

Basmalı termokupllar sıvılarda ve gazlarda sıcaklıkları ölçmek için tercih edilir. Uygulama alanları şunları içerir; tuğla ocağı ve endüstriyel ekipman mühendisliği sektörü, ısıtma, havalandırma ve soğutma.

Form A bağlantı başlığı +100 °C ye kadar olan sıcaklıklar için uygundur. Destek tüpü çelikten yapılmıştır. Karşı flanşı kullanırken montaj noktası 1 bar basınca kadar mühürlenebilir, bakınız veri sayfası 90.9725.

Termoveller çeşitli seramik materyallerden yapılmıştır ve ısıya dirençli çelik ölçümün kimyasal etkiler ve mekanik hasarlara karşı korumaktadır. Uygun ter movel materyalinin seçilmesi uygulama koşullarına bağlıdır.

Ölçüm eki DIN EN 60 584 ve DIN 43 710 sınıf 2 ye göre termal çiftler (termokupllar) ile donatılmıştır. Ayrıca iki termokupllı modellerde kullanılabilir.



Teknik Bilgi

Terminal başlığı

Form A DIN 43 729, alüminyum pres döküm M 20x1.5; IP54, ortam sıcaklığı -40 ... +100 °C
Not: Veri sayfası 70.7010 a göre başlık montajlı transmitter kullanırken ortam sıcaklığı düşürülmüştür.

Proses bağlantısı

Termovel vida bağlantısı BSP 1
Durdurma flanşı Ø 22mm, DIN 43 734
Durdurma flanşı Ø 32 mm, DIN 43 734

Termovel

Çelik 1.4749 (SS446 e eşdeğer), Ø 22 mm, +1150 °C a kadar çalışma sıcaklığı (kaynaksız)
Çelik 1.4841 (SS314 e eş değer), Ø 22 mm, +1150 °C a kadar çalışma sıcaklığı (kaynaksız)
Seramik C 610 (KER 610), Ø 15mm, Ø 24mm, +1300 °C a kadar çalışma sıcaklığı
Seramik C 799 (KER 710), Ø 15mm, Ø 24mm, +1600 °C a kadar çalışma sıcaklığı

Ölçüm eki

Yalıtımlı yapı:

1x Fe-CuNi Tip J, DIN EN 60 584, cl. 2, çalışma sıcaklığı -200 ... +600 °C
1x Fe-CuNi Tip L, DIN 43 710, cl. 2, çalışma sıcaklığı -200 ... +600 °C
1x NiCr-Ni Tip K, DIN EN 60 584, cl. 2, çalışma sıcaklığı -200 ... +1200 °C
1x Pt10Rh-Pt Tip S, DIN EN 60 584, cl. 2, çalışma sıcaklığı -200 ... 1300 °C
1x Pt30Rh-Pt6Rh Tip B, DIN EN 60 584, cl. 2, çalışma sıcaklığı -200 ... 1600 °C
2x Fe-CuNi Tip J, DIN EN 60 584, cl. 2, çalışma sıcaklığı -200 .. +600 °C
2x Fe-CuNi Tip L, DIN 43 710, cl. 2, çalışma sıcaklığı -200 ... +600 °C
2x NiCr-Ni Tip K, DIN EN 60 584, cl. 2, çalışma sıcaklığı -200 ... +1200 °C
2x Pt10Rh-Pt Tip S, DIN EN 60 584, cl. 2, çalışma sıcaklığı -200 ... 1300 °C
2x Pt30Rh-Pt6Rh Tip B, DIN EN 60 584, cl. 2, çalışma sıcaklığı -200 ... 1600 °C
Programlanabilir transmitter çıkışı 4 ila 20mA/20 ila 4 mA, veri sayfası 70.7010

Transmitter

JUMO GmbH & Co. KG

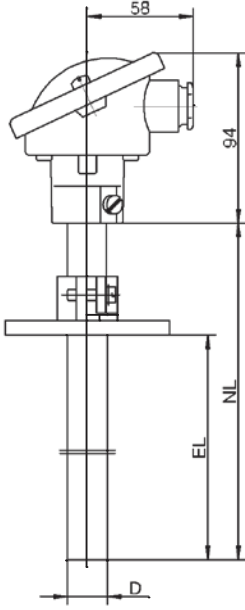
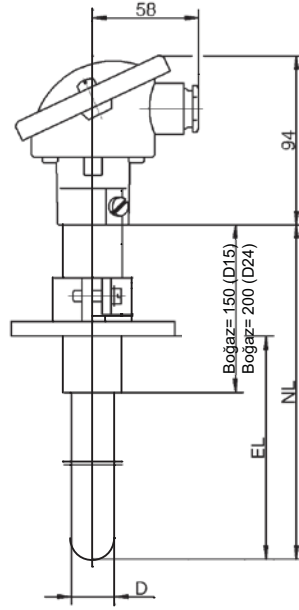
Gönderi adresi: Mackenrodtstraße 14,
36039 Fulda, Almanya
Posta adresi: 36035 Fulda, Almanya
Telefon: +49 661 6003-0
Faks: +49 661 6003-607
E-mail: mail@jumo.net
Internet: www.jumo.net

JUMO Ölçü Sistemleri ve Otomasyon San. ve Tic. Ltd. Şti.

Adres: Baraj Yolu Cad. Ataşehir TEM Yanyol,
Burak Sok. Darende İş Merkezi No:17 D.4
Dudullu Ümraniye İstanbul, Türkiye
Telefon: 0216 455 8652
Faks: 0216 455 8135
E-mail: info.tr@jumo.net
Internet: www.jumo.com.tr



Veri Sayfası 90.1110 (90.1101) Sayfa 2/4

Boyutlar**Tip 901110/10****Tip 901110/20**

JUMO GmbH & Co. KG

Gönderi adresi: Mackenrodtstraße 14,
36039 Fulda, Almanya
Posta adresi: 36035 Fulda, Almanya
Telefon: +49 661 6003-0
Faks: +49 661 6003-607
E-mail: mail@jumo.net
İnternet: www.jumo.net

JUMO Ölçü Sistemleri ve Otomasyon San. ve Tic. Ltd. Şti.

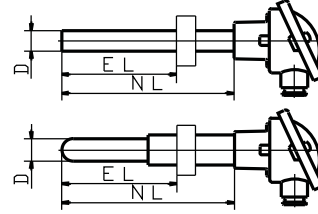
Adres: Baraj Yolu Cad. Ataşehir TEM Yanyol,
Burak Sok. Darende İş Merkezi No:17 D.4
Dudullu Ümraniye İstanbul, Türkiye
Telefon: 0216 455 8652
Faks: 0216 455 8135
E-mail: info.tr@jumo.net
İnternet: www.jumo.com.tr



Veri Sayfası 90.1110 (90.1101) Sayfa 3/4

Sipariş ayrıntıları: Form A bağlantı başlıklı basmalı termokupllar**(1) Temel tip**

	901110/10	Isı dirençli çelikten yapılmış sürekli termovel ile basmalı termokupl
	901110/20	Adımlı seramik termovel ile basmalı termokupl
	(2) Ölçüm eki / Çalışma sıcaklığı (°C)	
x	1040	1x Fe-CuNi Tip J, çalışma sıcaklığı-200 ... +600 °C
x	1042	1x Fe-CuNi Tip L, çalışma sıcaklığı-200 ... +600 °C
x x	1043	1x NiCr-Ni Tip K, çalışma sıcaklığı-200 ... +1200 °C
x	1044	1x Pt10Rh-Pt Tip S, çalışma sıcaklığı-200 ... 1300 °C
x	1046	1x Pt30Rh-Pt 6 Rh Tip B, çalışma sıcaklığı-200 ... 1600 °C
x	2040	2x Fe-CuNi Tip J, çalışma sıcaklığı-200 ... +600 °C
x	2042	2x Fe-CuNi Tip L, çalışma sıcaklığı-200 ... +600 °C
x x	2043	2x NiCr-Ni Tip K, çalışma sıcaklığı-200 ... +1200 °C
x	2044	2x Pt10Rh-Pt Tip S, çalışma sıcaklığı-200 ... 1300 °C
x	2046	2x Pt30Rh-Pt 6 Rh Tip B, çalışma sıcaklığı-200 ... 1600 °C
	(3) Termovel çapı D (mm cinsinden)	
x	15	Ø 15mm (destek tüpü Ø 22mm)
x	22	Ø 22mm
x	24	Ø 24mm (destek tüpü Ø 32 mm)
	(4) Nominal uzunluk NL (mm cinsinden) (180 ≤ NL ≤ 1400)	
x x	500	500mm, yuva uzunluğu (EL) 100 ... 460mm
x x	710	710 mm, yuva uzunluğu (EL) 100 ... 670 mm
x x	1000	1000 mm, yuva uzunluğu (EL) 100 ... 960 mm
x x	1400	1400 mm, yuva uzunluğu (EL) 100 ... 1360 mm
x x	...	Düz metinde belirtme (100mm adım)
	(5) Proses bağlantısı	
x x	000	Yok
x x	256	Termovel vida bağlantısı BSP 1 inç (sadece 22 mm çapı için), çelik
x x	669	Durdurma flanşı Ø 22 mm, DIN 43 734
x	671	Durdurma flanşı Ø 32 mm, DIN 43 734
	(6) Koruyucu tüp Termovel materyali	
x	27	Çelik X 18 CrNi 28 Mat. No. 1.4749 (+1150 °C e kadar çalışma sıcaklığı)
x	28	Çelik X 15 CrNiSi 25 20 Mat. No. 1.4841 (+1150 °C e kadar çalışma sıcaklığı)
x	93	Seramik C 610 (KER 610) (+1300 °C e kadar çalışma sıcaklığı)
x	94	Seramik C 799 (KER 710) (+1600 °C e kadar çalışma sıcaklığı)
	(7) Ekstra Kodlar	
x x	000	Yok
x x	331	1x Programlanabilir transmitter çıkışı 4 ... 20 mA/20 ... 4mA ¹ , veri sayfası 70.7010



Sipariş kodu	(1)	(2)	(3)	(4)	(5)	(6)	(7)
Sipariş örneği	901110/10	- 1042	- 22	- 710	- 669	- 27	/ 000

¹ Lütfen ölçüm aralığı ve çıkış sinyalini belirtin.

JUMO GmbH & Co. KG

Gönderi adresi: Mackenrodtstraße 14,
36039 Fulda, Almanya
Posta adresi: 36035 Fulda, Almanya
Telefon: +49 661 6003-0
Faks: +49 661 6003-607
E-mail: mail@jumo.net
İnternet: www.jumo.net

JUMO Ölçü Sistemleri ve Otomasyon San. ve Tic. Ltd. Şti.

Adres: Baraj Yolu Cad. Ataşehir TEM Yanyol,
Burak Sok. Darende İş Merkezi No:17 D.4
Dudullu Ümraniye İstanbul, Türkiye
Telefon: 0216 455 8652
Faks: 0216 455 8135
E-mail: info.tr@jumo.net
İnternet: www.jumo.com.tr



Veri Sayfası 90.1110 (90.1101) Sayfa 4/4

Standart modeller

(1)	(2)	(3)	(4)	(5)	(6)	(7)	Satış No.:
901110/10	- 1043	- 22	- 500	- 669	- 27	/ 000	90/00054836
901110/10	- 1043	- 22	- 710	- 669	- 27	/ 000	90/00054837
901110/10	- 1043	- 22	- 1000	- 669	- 27	/ 000	90/00054838
901110/10	- 2043	- 22	- 710	- 669	- 27	/ 000	90/00054842
901110/20	- 1043	- 15	- 500	- 669	- 93	/ 000	90/00054846

**Aksesuar tipi sayfası 70.9770 de programlanabilir 2 telli
transmitter tip 707010 için aksesuarlar**

Çok dilli kurulum programı
TTL/RS232 (soket) dönüştürücü ve adaptör (soket) ile PC ara yüzü
PC ara yüzü, USB/TTL dönüştürücü,
Özel programlama (standard ölçüm aralığı 0 ... 100°C)

**Satış
No.:**
70/00378733
70/00350260
70/00456352
-