

JUMO GmbH & Co. KG

Gönderi adresi: Mackenrodtstraße 14,
36039 Fulda, Almanya
Posta adresi: 36035 Fulda, Almanya
Telefon: +49 661 6003-0
Faks: +49 661 6003-607
E-mail: mail@jumo.net
Internet: www.jumo.net

JUMO Ölçü Sistemleri ve Otomasyon San. ve Tic. Ltd. Şti.

Adres: Baraj Yolu Cad. Ataşehir TEM Yanyol,
Burak Sok. Darende İş Merkezi No:17 D.4
Dudullu Ümraniye İstanbul, Türkiye
Telefon: 0216 455 8652
Faks: 0216 455 8135
E-mail: info.tr@jumo.net
Internet: www.jumo.com.tr



Veri Sayfası 70.4035

Sayfa 1/4



İşlem birimi

Kısa açıklama

İşlem birimi JUMO mTRON kontrol ve otomasyon sisteminin bir modülüdür. Gövde ölçüleri 151.6 mm x 80.3 mm x 43.2 mm (G x Y x D) dir ve düz panel montajı için uygundur.

İnsan-makine arayüzü gibi işlem birimi proses durumlarında ve JUMO mTRON otomasyon sisteminin sistem parametrelerinde optimum ve düzenli bir anlayış sağlamaktadır. 2 x 20 basamaklı arka aydınlatmalı LC ekrana sahiptir. Modülleri çalıştırmak ve bunların parametrelerini ayarlamak için altı tuş yeterli olmaktadır. LC ekranda gösterilecek olan proses bilgisi JUMO mTRON-iTOOL proje tasarım yazılımının kurulum editörünü kullanarak bir PC üzerinde proses penceresi gibi grafiksel olarak konfigüre edilmiştir. Maksimum 16 proses penceresi ve 16 alarm penceresi oluşturmak mümkündür. Proses penceresinin düzenlemesi ve bir proses penceresindeki proses değişkenlerinin kombinasyonu kullanıcı tarafında ayrı ayrı belirlenebilir.

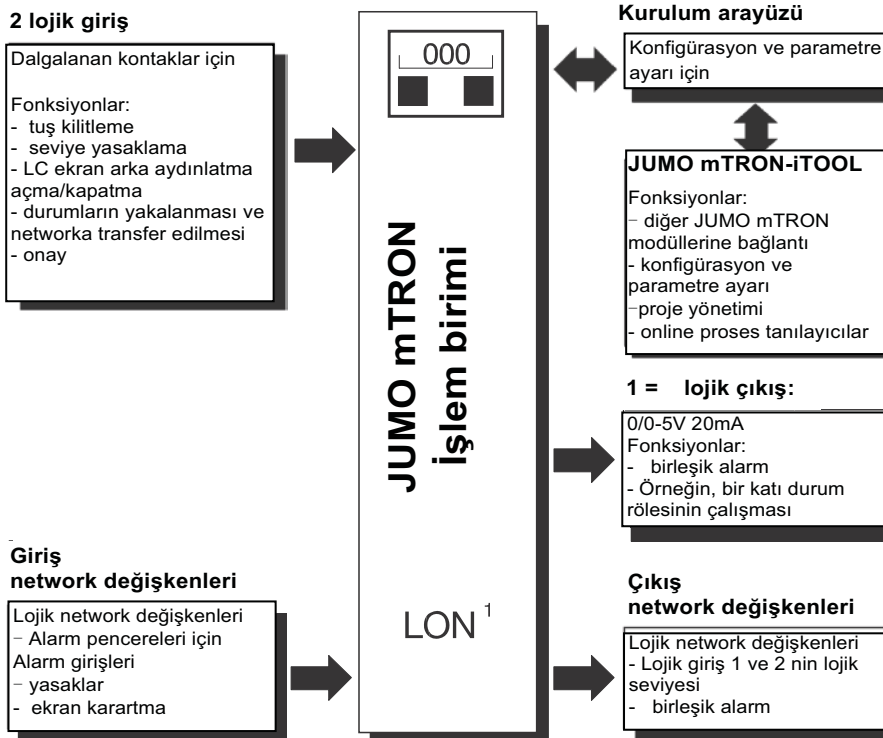
PC den işlem birimine proses pencerelerini yükledikten sonra bunlar tuşa basılmasıyla birlikte LC ekranda görülür. LC ekranın serbest şekilde yapılandırılması için bu yöntem sistem durumlarında proses ayarlı bir anlayış sunmaktadır.

JUMO mTRON modülünün parametrelerini ayarlarken veya konfigüre ederken işlem birimi ile uygun enstrüman seçilir. İşlem birimi üzerindeki önceden tanımlanmış menü yapısı konfigürasyon ve parametre ayarları için modülün fonksiyonlarına kolayca erişim sağlamaktadır.



Tip 704035/0...

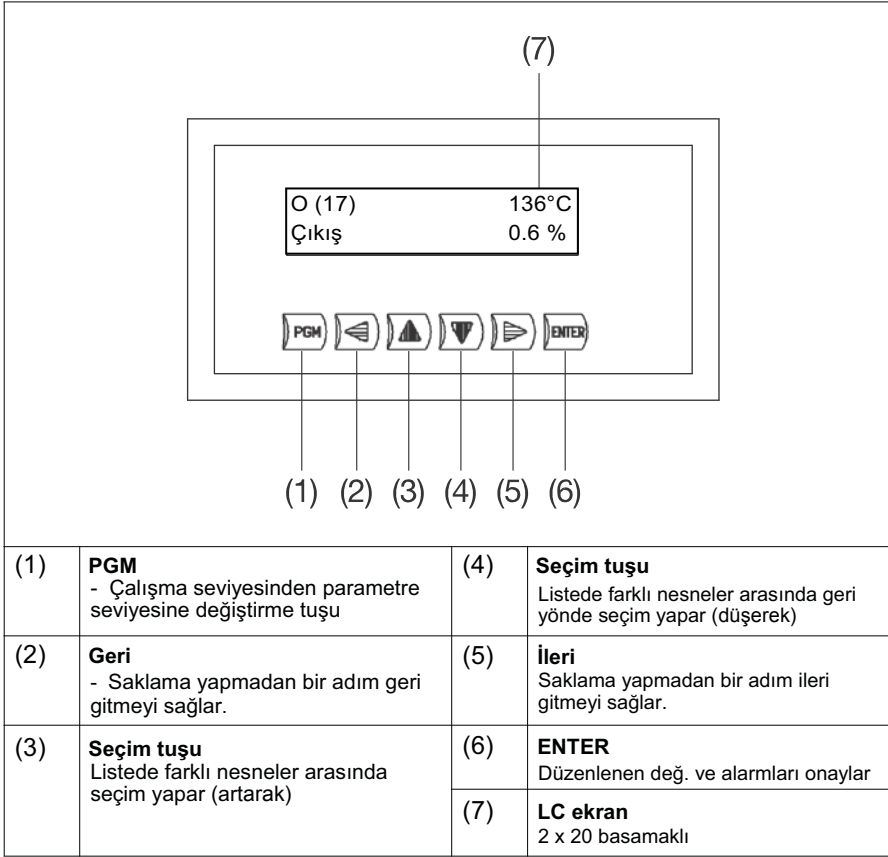
Blok yapısı



Özellikler

- **İşlem ve gösterim**
Proses pencereleri vasıtasıyla tüm JUMO mTRON otomasyon sisteminin işlemi ve görüntüsü
- **Konfigürasyon ve parametre ayarı**
JUMO mTRON otomasyon sisteminin tüm modüllerinde
- **Ekran**
Maksimum 16 proses ayarlı alarm
- **Kurulum arayüzü**
Parametrelerin ayarlanması ve konfigürasyonu için PC arayüzü yoluyla modül bir PC ye bağlanmıştır.
- **Tak & Çalıştır fonksiyonu**
Yeniden yapılandırma olmadan modüllerin problemsiz şekilde değiştirilmesi

Ekranlar ve kontroller



Teknik bilgi

Donanım girişleri

Lojik girişler

aktivasyon: Dalgalanan kontaklar
Örnekleme zamanı: Tüm girişler için 500 msn

Fonksiyonlar:

- tuş kilidi
- seviye yasaklama
- LCD arka aydınlatma açma/kapatma
- durumları yakalar ve bunları networka iletir.

Donanım çıkışları

Lojik çıkış

Lojik sinyal: 5 V 40 mA (kısa devre koruması)

Fonksiyon:

- Yazılımda ayarlanan koşullar karşılandığında (örneğin alarm durumları) bir katı durum rölesini çalıştırır.

Giriş network değişkenleri

Lojik network değişkenleri

Fonksiyonlar:

- çalışma seviyelerinin yasaklanması (2)
- alarmların onaylanması (1)
- lojik girişin ayarlanması (1) (birleşik alarm fonksiyonu, lojik olarak bağlanmış)
- alarm pencerelerini aktifleştirir (16)

Çıkış network değişkenleri

Lojik network değişkenleri

Çıkış devri: En az 6 saniyede bir olay ile kontrol edilmiştir.

Fonksiyonlar:

- İki lojik girişin durumu
- Birleşik alarm durumu

Genel bilgi

EN 61 010 a göre ortam koşulları

Çalışma sıcaklığı ve ortam sıcaklığı:
0—55 °C

İzin verilen saklama sıcaklığı:
-40 ... +70°C

Bağıl nem: rH 80 % maksimum

Kirlilik derecesi 2

Aşırı gerilim kategorisi 2

Gövde

Ön: Alüminyum, ön membranlı

Tutuşabilirlik Sınıfı: UL 94 VO

Koruma: Ön IP65, arka IP20

Montaj: Verilen iki braketli yan taraflarda kullanarak düz panelde montaj

Besleme

110 — 263 V AC +10/-15%, 48 — 63 Hz,
veya 20 — 53V AC/DC, 48 — 63Hz

Güç tüketimi: 10 V A maksimum.

Network (LON arayüzü)

Alıcı verici: Serbest topoloji FTT-10A

(halka, yıldız, çizgi veya karışık yapı)

Baud hızı: 78 kbaud

Maksimum iletken uzunluğu (iletken tipine bağlı olarak):

Çizgi: 2700 m

Yıldız: 500 m

Halka: 500 m

Karışık: 500 m

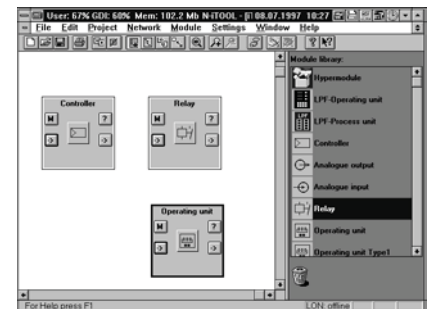
Maksimum modül sayısı: 64

İşletme ve proje tasarımı

JUMO mTRON işlem birimi JUMO mTRON modüllerinin konfigürasyonu, parametre ayarları ve çalıştırılması için kullanılabilir.

JUMO mTRON-ITool proje tasarım yazılımı JUMO mTRON sisteminin kullanışlı şekilde tasarımına ve başlatılmasına izin verir.

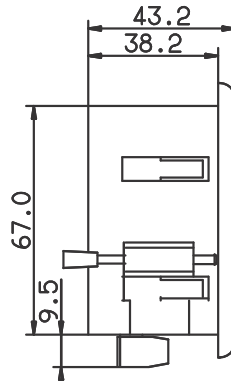
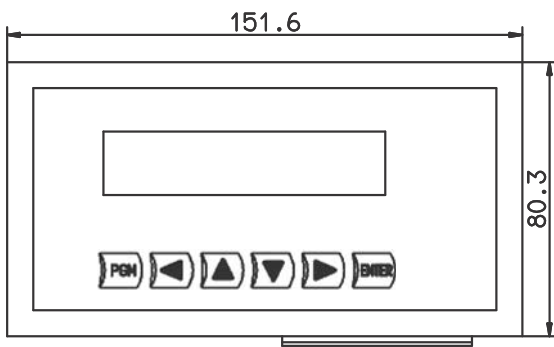
Projeler arşivlenebilir ve belgelenebilir. Ayrı modüller network değişkeni (NV) isimlerini atayarak LON yoluyla bağlanabilir.



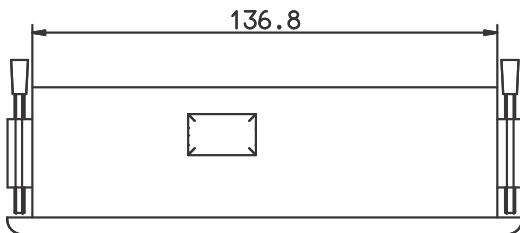
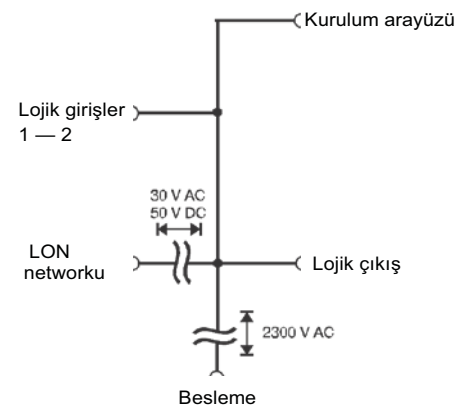
Bağlantı diyagramı

Bağlantı	Terminaller		Notlar	Diyagram
Lojik girişler	Giriş 1	Giriş 2		
Dalgalandırma kontaklar	1 3	2 3		
Lojik çıkış 5V 40 mA	4 + 3 -			
LON arayüzü	7 = TE 6 = Net_A 5 = Net_B		ekran Herhangi polarite	
	9 = kullanılmadı			
Besleme Etiketteki gibi	AC	DC		
	L1 hat N nötr TE teknik topraklama	L1 } herhangi 1 N } polarite TE } teknik topraklama		

Boyutlar



Yalıtım



DIN 43 700 e göre panel kesiklikleri

138+1.0 mm x 68+0,7 mm

Sipariş ayrıntıları**(1)**
704035/0- **(1) Besleme**

Tip	Kod
110 — 240 V AC, +10/-15%, 48—63 Hz	23
20 — 53 V AC/DC 48 — 63 Hz	22

Standard aksesuarlar2 montaj braket
1 montaj talimatları M 70.4035.4**Aksesuarlar**

TTL/RS232C dönüştürücü ile PC arayüzü

Modülü bir PC ye bağlamak için
Uzunluk 2m.

Satış No. 70/00301315

Proje tasarım yazılımı**JUMO mTRON-iTOOL**

JUMO mTRON- iTOOL proje tasarım yazılımını kullanarak modüller PC üzerinde grafiksel olarak tasarlanabilir. Kullanıcı JUMO mTRON ailesinin modüllerini bağlayabilir ve uygulamaya özel parametreleri ayarlayabilir.

JUMO mTRON Sistem Kılavuzu

Modülleri konfigürasyon, parametre ayarı ve montajı için dokümantasyon

Satış No. 70/00334336

JUMO mTRON modülleri**Kontrolör modülü**

Veri Sayfası 70.4010

Röle modülü

Veri Sayfası 70.4015

Analog giriş modülü

Veri Sayfası 70.4020

Analog çıkış modülü

Veri Sayfası 70.4025

Lojik modül

Veri Sayfası 70.4030

İşlem birimi

Veri Sayfası 70.4035

İletişim modülü

Veri Sayfası 70.4040

Proje tasarım yazılımı**JUMO mTRON-iTOOL**

Veri Sayfası 70.4090

mm	inç
9.5	0.37
38.2	1.19
43.2	1.70
67.0	2.64
68+0.7	2.68+0.03
80.3	3.16
136.8	5.39
138+1.0	5.43+0.04
151.6	5.97