

**JUMO GmbH & Co. KG**  
Gönderi adresi: Mackenrodtstraße 14,  
36039 Fulda, Almanya  
Posta adresi: 36035 Fulda, Almanya  
Telefon: +49 661 6003-0  
Faks: +49 661 6003-607  
E-mail: mail@jumo.net  
Internet: www.jumo.net

**JUMO Ölçü Sistemleri ve Otomasyon San. ve Tic. Ltd. Şti.**  
Adres: Yenişehir Mah. Ataşehir TEM Yanyol,  
Darende İş Merkezi No:17 D.4,  
Ataşehir - İstanbul TR  
Telefon: 0216 455 86 52  
Çep: 0533 691 16 81  
Faks: 0216 455 81 35  
E-mail: info.tr@jumo.net  
Internet: www.jumo.com.tr



Veri Sayfası 60.8002

Sayfa 1/6

## Bimetal göstergeli termometre

### Endüstriyel model

### Özellikler

- Paslanmaz çelik gövde
- Sınıf 1
- Gösterim aralığı -50°C ... +500°C
- Koruma sınıfı maksimum IP 65
- Gövde boyutları  $\text{Æ}$ : 60 mm, 80 mm, 100 mm ve 160 mm
- Ortam sıcaklığına duyarlı değil

### Kısa açıklama

Endüstriyel modelde göstergeli termometreler sıcaklık ölçümü için kullanılabilen cihazlardır.



Tip 608002/1810

### Teknik Bilgi

Temel tipe ekler	0160, 0180, 0110, 1860, 1880, 1810, 0116, 1816
Gövde	Gövde ve ön halka galvanik çelik saçtan imal edilir; braket alüminyumdan imal edilir (tasarım 18).
Koruma sınıfı	IP 54, DIN 60529'a göre (IP 65, ekstra kod 404 için)
Ön panel	Cam (PMMA dan yapılmış ekstra kod 404 ile)
Ölçek	Cıvalı alüminyum, siyah etiketli
Ekran	doğrusal, sınıf 1, DIN EN 13190'a göre
Zaman	t 0.632 değerlendirme zamanı yaklaşık 20 sn (CrNi'den yapılmış 10 mm çapındaki prob ile hareketli suda ölçülür)
Ortam sıcaklığının güçlü etkisi	Etki yok
Limit değeri sıcaklıkları	-30 ... +80°C (saklama ve taşıma -30 ... +80°C)
Nominal pozisyon	herhangi

**JUMO GmbH & Co. KG**  
Gönderi adresi: Mackenrodtstraße 14,  
36039 Fulda, Almanya  
Posta adresi: 36035 Fulda, Almanya  
Telefon: +49 661 6003-0  
Faks: +49 661 6003-607  
E-mail: mail@jumo.net  
Internet: www.jumo.net

**JUMO Ölçü Sistemleri ve Otomasyon San. ve Tic. Ltd. Şti.**  
Adres: Yenişehir Mah. Ataşehir TEM Yanyol,  
Darende İş Merkezi No:17 D.4,  
Ataşehir - İstanbul TR  
Telefon: 0216 455 86 52  
Cep: 0533 691 16 81  
Faks: 0216 455 81 35  
E-mail: info.tr@jumo.net  
Internet: www.jumo.com.tr



Veri Sayfası 60.8002

Sayfa 2/6

## Teknik Bilgi

Gösterim aralığı (AB)	Gösterim aralığı (°C)	Ölçüm aralığı (°C)	Tolerans (°C)
632	-20...+60	-10...+60	1.0
643	-20...+120	0...+100	2.0
469	-40...+40	-30...+30	1.0
357	-50...+50	-40...+40	1,0
810	0...+80	+10...+70	1.0
814	0...+100	+10...+90	1.0
818	0...+120	+20...+100	1.0
832	0...+200	+20...+180	2.0
834	0...+250	+30...+220	2.5
840	0...+300	+30...+270	5.0
848	0...+400	+50...+350	5.0
854	0...+500	+50...+450	5.0

**JUMO GmbH & Co. KG**  
Gönderi adresi: Mackenrodtstraße 14,  
36039 Fulda, Almanya  
Posta adresi: 36035 Fulda, Almanya  
Telefon: +49 661 6003-0  
Faks: +49 661 6003-607  
E-mail: mail@jumo.net  
Internet: www.jumo.net

**JUMO Ölçü Sistemleri ve Otomasyon San. ve Tic. Ltd. Şti.**  
Adres: Yenişehir Mah. Ataşehir TEM Yanyol,  
Darende İş Merkezi No:17 D.4,  
Ataşehir - İstanbul TR  
Telefon: 0216 455 86 52  
Cep: 0533 691 16 81  
Faks: 0216 455 81 35  
E-mail: info.tr@jumo.net  
Internet: www.jumo.com.tr



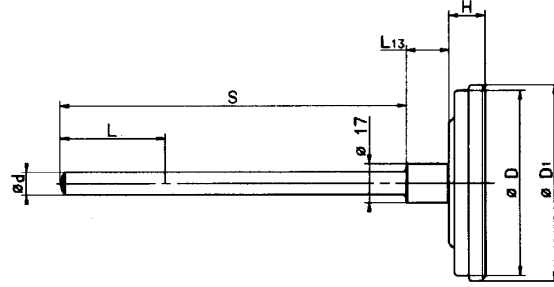
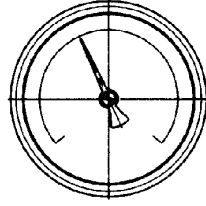
Veri Sayfası 60.8002

Sayfa 3/6

## Boyutlar

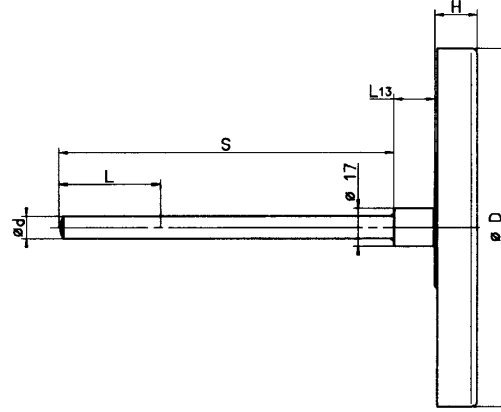
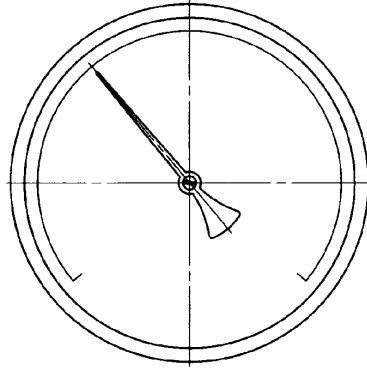
### Tipler:

608002/0160  
608002/0180  
608002/0110



### Tipler:

608002/0116



Tip	Ø D	Ø D <sub>1</sub>	H
608002/0160	60	65	17.5
608002/0180	80	85	18.5
608002/0110	100	106	18.5
608002/0116	160	--	20.0

**JUMO GmbH & Co. KG**  
Gönderi adresi: Mackenrodtstraße 14,  
36039 Fulda, Almanya  
Posta adresi: 36035 Fulda, Almanya  
Telefon: +49 661 6003-0  
Faks: +49 661 6003-607  
E-mail: mail@jumo.net  
Internet: www.jumo.net

**JUMO Ölçü Sistemleri ve Otomasyon San. ve Tic. Ltd. Şti.**  
Adres: Yenişehir Mah. Ataşehir TEM Yanyol,  
Darende İş Merkezi No:17 D.4,  
Ataşehir - İstanbul TR  
Telefon: 0216 455 86 52  
Cep: 0533 691 16 81  
Faks: 0216 455 81 35  
E-mail: info.tr@jumo.net  
Internet: www.jumo.com.tr



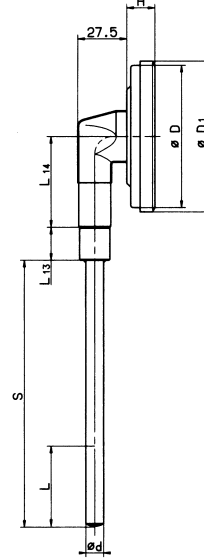
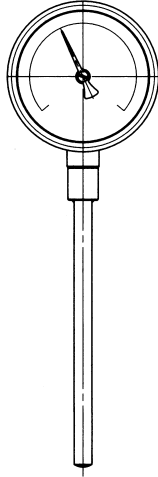
Veri Sayfası 60.8002

Sayfa 4/6

## Boyutlar

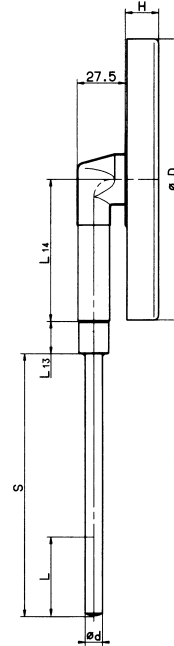
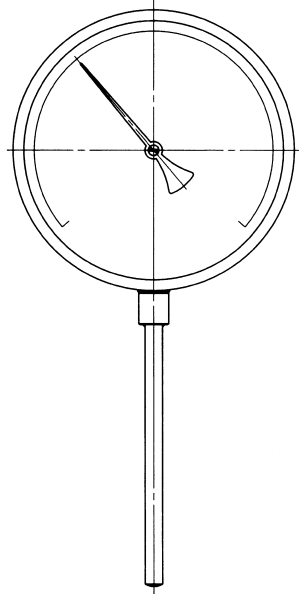
### Tipler:

608002/1860  
608002/1880  
608002/1810



### Tipler:

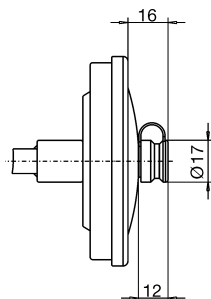
608002/1816



Ø d ve L<sub>13</sub> boyutları için Veri Sayfası 60.8730'a bakınız.

### Ekstra Kodlar

434



Tip	Ø D	Ø D <sub>1</sub>	H	L <sub>14</sub>
608002/1860	60	65	17.5	26
608002/1880	80	85	18.5	51
608002/1810	100	106	18.5	51
608002/1816	160	--	20.0	81

**JUMO GmbH & Co. KG**  
Gönderi adresi: Mackenrodtstraße 14,  
36039 Fulda, Almanya  
Posta adresi: 36035 Fulda, Almanya  
Telefon: +49 661 6003-0  
Faks: +49 661 6003-607  
E-mail: mail@jumo.net  
Internet: www.jumo.net

**JUMO Ölçü Sistemleri ve Otomasyon San. ve Tic. Ltd. Şti.**  
Adres: Yenişehir Mah. Ataşehir TEM Yanyol,  
Darende İş Merkezi No:17 D.4,  
Ataşehir - İstanbul TR  
Telefon: 0216 455 86 52  
Çep: 0533 691 16 81  
Faks: 0216 455 81 35  
E-mail: info.tr@jumo.net  
Internet: www.jumo.com.tr



Veri Sayfası 60.8002

Sayfa 5/6

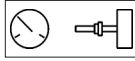
## Sipariş ayrıntıları

### Sipariş kodu

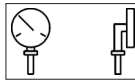
( 1 ) **Temel tip**  
608002 Mekanik göstergeli termometre, endüstriyel model, Sınıf 1

### ( 2 ) Temel tipe ekler

Tasarım 01 Gövde boyu Ø  
0160 60 mm  
0180 80 mm  
0110 100 mm  
0116 160 mm



Tasarım 18 Gövde boyu Ø  
1860 60 mm  
1880 80 mm  
1810 100 mm  
1816 160 mm



### ( 3 ) Gösterim aralığı (°C)

632 -20...+60  
643 -20...+120  
469 -40...+40  
357 -50...+50  
810 0...+80  
814 0...+100  
818 0...+120  
832 0...+200  
834 0...+250  
840 0...+300  
848 0...+400  
854 0...+500

### ( 4 ) Proses bağlantısı (PC) <sup>b</sup>

010	TA 01	Destekli daldırma tüpü	
844	TA 02	Union somun ve gevşek vida bağlantılı daldırma tüpü <sup>a</sup>	
845	TA 03	Gevşek union somunlu daldırma tüpü	
841	TA 04	Sabit altıgen ile daldırma tüpü <sup>a</sup>	
847	TA 06	Çıkarılabilir vida bağlantısıyla daldırma tüpü (maksimum 20 bar)	
018	TA 08	Galvanik çelikten yapılmış çıkarılabilir montaj plakası ve kilit vidasıyla daldırma tüpü	
858	SH 04	Tek parçalı vidalı termovel	
891	SH 05	Çok parçalı vidalı termovel	
913	SH 07	Çok parçalı vidalı termovel, kilit vidasıyla	
820	SH 09	Çok parçalı kaynaklı termovel, kilit vidasıyla	

<sup>a</sup> Vida musluğu, DIN 3852 form A'ya göre (NPT dişleri için değil).

<sup>b</sup> Açıklama ve özellikler için Veri Sayfası 60.8730'a bakınız.

**JUMO GmbH & Co. KG**  
Gönderi adresi: Mackenrodtstraße 14,  
36039 Fulda, Almanya  
Posta adresi: 36035 Fulda, Almanya  
Telefon: +49 661 6003-0  
Faks: +49 661 6003-607  
E-mail: mail@jumo.net  
Internet: www.jumo.net

**JUMO Ölçü Sistemleri ve Otomasyon San. ve Tic. Ltd. Şti.**  
Adres: Yenişehir Mah. Ataşehir TEM Yanyol,  
Darende İş Merkezi No:17 D.4,  
Ataşehir - İstanbul TR  
Telefon: 0216 455 86 52  
Çep: 0533 691 16 81  
Faks: 0216 455 81 35  
E-mail: info.tr@jumo.net  
Internet: www.jumo.com.tr



Veri Sayfası 60.8002

Sayfa 6/6

**( 5 ) Ø Proses bağlantısı (PC) <sup>b</sup>**

6	6 mm	(628, 564, 807 gösterim aralıklarıyla değil)
10	10 mm	
12	12 mm	(sadece SH 05, SH 07 ile)
14	14 mm	(sadece SH 05, SH 07, SH 09 ile)
17	17 mm	(sadece SH 04 ile)

**( 6 ) Proses bağlantısının dış tipi (PC) <sup>b</sup>**

000	Dışsız (sadece TA 01)
103	Vida bağlantısı G 3/8
104	Vida bağlantısı G 1/2
105	Vida bağlantısı G 3/4
144	Vida bağlantısı 1/2-14NPT

**( 7 ) Prob malzemesi**

26	Paslanmaz çelik (CrNi, 1.4571)
46	Pirinç (CuZn)

**( 8 ) Proses bağlantısının malzemesi (PC) <sup>b</sup>**

26	Paslanmaz çelik (CrNi, 1.4571)
46	Pirinç (CuZn)

**( 9 ) Prob uzunluğu, proses bağlantısının (PC) boyutu "S"**

100	100 mm
150	150 mm
200	200 mm
...	Özel uzunluk (ayrıntılar 50mm'lik adımlarla yazı ile belirtilir)

**( 10 ) Ekstra kod (EC)**

000	Ekstra kod yok
404	IP 65 (sadece temel tipe ek 0160, 0110, 1860, 1810 için), TZ 430 ile değil
430	Fly back (sadece temel tipe ek 0160, 0180, 0110, 1860, 1880, 1810 ile - gösterim aralığı minimum 100 K)
522	Özelleştirilmiş ölçek

Özel modeller talep üzerine temin edilebilir!

<sup>a</sup> Vida musluğu, DIN 3852 form A'ya göre (NPT dişleri için değil).

<sup>b</sup> Açıklama ve özellikler için Veri Sayfası 60.8730'a bakınız.

**Sipariş kodu**    ( 1 )    ( 2 )    ( 3 )    ( 4 )    ( 5 )    ( 6 )    ( 7 )    ( 8 )    ( 9 )    ( 10 )  
608002 / [ ] - [ ] - [ ] - [ ] - [ ] - [ ] - [ ] - [ ] - [ ] / [ ] , ...  
**Sipariş örneği**    608002 / 180 - 818 - 845 - 10 - 104 - 96 - 46 - 100 / 000 <sup>c</sup> , ...

<sup>c</sup> Ekstra kodları virgüller ile ayırarak sıralı halde liste oluşturun.

## Standart modeller

Sipariş Numarası	Tip	Gösterim aralığı (°C)	ø / boyut "S" veya "EL"
60/80001185	608002/0180-818-847-6-104-26-26-200/000	0...+120	6 x 200
60/80001186	608002/0180-834-847-6-104-26-26-200/000	0...+250	6 x 200