

**JUMO GmbH & Co. KG**

Gönderi adresi: Mackenrodtstraße 14,  
36039 Fulda, Almanya  
Posta adresi: 36035 Fulda, Almanya  
Telefon: +49 661 6003-0  
Faks: +49 661 6003-607  
e-mail: mail@jumo.net  
Internet: www.jumo.net

**JUMO Ölçü Sistemleri ve Otomasyon San. ve Tic. Ltd. Şti.**

Adres: Baraj Yolu Cad. Ataşehir TEM Yanyol,  
Burak Sok. Darende İş Merkezi No:17 D.4  
Dudullu Ümraniye İstanbul, Türkiye  
Telefon: +90 216 455 8652  
Faks: +90 216 455 8135  
E-mail: info.tr@jumo.net  
Internet: www.jumo.com.tr



Veri Sayfası 40.2051

Sayfa 1/3

# Basınç Transmitteri

## JUMO dTRANS p32

Tip 402051

### Genel uygulama

Basınç transmitterleri kuru, korozif olmayan ve iyonlaşmayan gaz ortamlarında göreceli (manometre) basıncı ölçmek için kullanılmaktadır. Transmitteri basınç direnci ölçüm ilkesine göre çalışmaktadır. Basınç elektriksel sinyale dönüştürülmektedir.



### Teknik bilgi

**Referans koşulları**

DIN 16 086 ve IEC 770/5.3 e göre

**Ölçüm aralıkları**

Sipariş ayrıntılarına bakınız

**Aşırı yük limitleri**

4 x tam ölçek

**Patlama basıncı**

8 x tam ölçek

**Ortam ile temastaki parçalar**

Si, borosilikat cam, silikon, Au, CrNi çelik

**Çıkış**

0— 20 mA

3-telli Yük  $\leq (U_B - 12 V) / 0.02A$ 

4— 20 mA

2-telli Yük  $\leq (U_B - 10 V) / 0.02A$ 

4— 20 mA

3-telli Yük  $\leq (U_B - 12 V) / 0.02A$ 0.5 — 4.5 V Yük  $\geq 50 k\Omega$ 1 — 6 V Yük  $\geq 10 k\Omega$ 0 — 10 V Yük  $\geq 10 ks$ **Yük hatası**

&lt; 0.5% maksimum

**Sıfır kayması** $\leq 0.4\%$  tam ölçek**Termal histerezis**

(kompanze sıcaklık aralığında)

 $\leq \pm 2\%$ **Ortam sıcaklığı hatası** 0 ila

+100°C aralığında (kompanze

sıcaklık aralığı)

sıfır:  $\leq 0.03\%/^{\circ}C$  tipik, $\leq 0.05\%/^{\circ}C$  maksimumAçıklık:  $\leq 0.02\%/^{\circ}C$  tipik, $\leq 0.04\%/^{\circ}C$  maksimum**Karakteristikten sapma** $\leq 0.5\%$  tam ölçek

(limit ayarı)

**Histerezis** $\leq 0.1\%$  tam ölçek**Tekrarlanabilirlik** $\leq 0.05\%$  tam ölçek**Yatışma süresi**

Akım çıkışı ile (çıkış 402, 405 veya 406):

 $\leq 3$  msn maksimum

Gerilim çıkışı (çıkış 412, 415, 418 veya 420) için:

 $\leq 10$  msn maksimum**1 yılın üzerinde stabilite** $\leq 1\%$  tam ölçek**Besleme**

10 — 30V DC (çıkış 4 — 20 mA ve 1 — 6 V)

5V DC (çıkış 0.5 — 4.5 V)

11.5 — 30 V DC (çıkış 0 — 10 V)

11.5 — 30 V DC (output 0(4) — 20 mA)

Dalgacık: Ani voltaj yükselmeleri

besleme için belirlenen limitlerin

dışına çıkmamalıdır.

Maksimum akım çekimi: Yaklaşık 25

mA

**Besleme gerilimi hatası**V e göre  $\leq 0.02\%$ 

(nominal besleme gerilimi 24 V DC)

5 V DC ( $\pm 0.5$  V) besleme gerilimi ile

metrik oran

**İzin verilen ortam sıcaklığı**

-20 ila +100°C

**Saklama sıcaklığı**

-40 ila +125°C

**İzin verilen ortam sıcaklığı**

-30 ila +120°C

**Elektromanyetik uyumluluk**

EN 61 326

Müdahale emisyonu: B Sınıfı

Müdahale dayanıklılığı:

Endüstriyel gereksinimler için

**Mekanik şok**

(IEC 68-2-27 uyarınca)

100 g/1 msn

**Mekanik titreşim**

(IEC 68-2-6 uyarınca)

15 — 2000 Hz de maksimum 20 g

**Koruma**

EN 60 529 uyarınca IP65

terminal kutusu ile

(bağlantı kablosu çapı

minimum 5mm ve

maksimum 7mm)

EN 60 529 e göre IP67

bağlantı kablosu

**Gövde**

Paslanmaz çelik, Mat. Ref.

1.4301 polikarbonat GF

**Basınç bağlantısı**

Sipariş ayrıntılarına bakınız

Diğer bağlantılar talep üzerine yapılır

**Elektrik bağlantısı**

Sipariş ayrıntılarına bakınız

DIN 43 650, Stil A ya göre

bağlantı kutusu,

1.5mm<sup>2</sup> ye kadar kondüktör ara kesiti;

veya

2 m uzunluğunda eklenmiş 4-

damarlı PVC, diğer uzunluklarda

talebe bakılır

**Nominal pozisyon**

Sınırsız

**Ağırlık**


200 gm

## Elektrik bağlantısı

Bağlantı		Terminaler	
		Konnektör	Kablo
Besleme 10 — 30 V DC 11.5 — 30 V DC 5V DC		1 L+ 2 L-	beyaz gri
Çıkış 1— 6V 0— 10 V 0.5 — 4.5 V		2 - 3 +	gri sarı
Çıkış 4 — 20 mA, 2-telli		1 + 2 - Beslemede 4 ila 20 mA orantılı akım	beyaz gri
Çıkış 0(4) — 20 mA, 3-telli		2 - 3 +	gri sarı
Koruyucu topraklama iletkeni			
Ekran			siyah

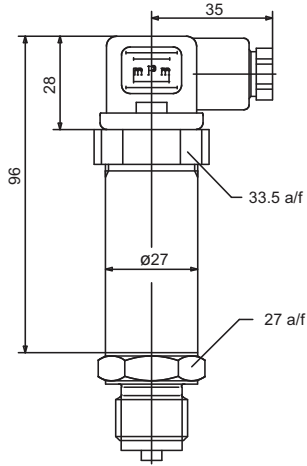
### Uyarı:

Aleti topraklayın!

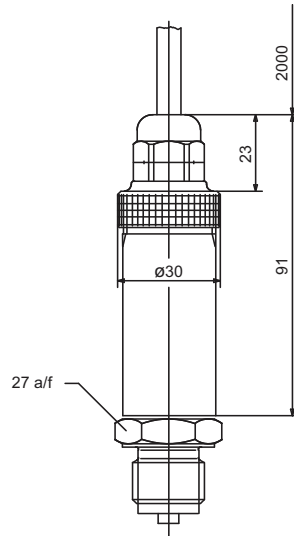
(basınç bağlantısı ve / veya  veya ekran

## Boyutlar

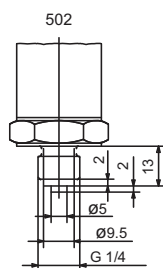
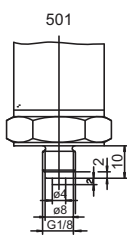
Bağlantı kutusu ile  
elektrik bağlantısı  
(61)



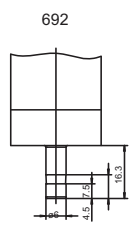
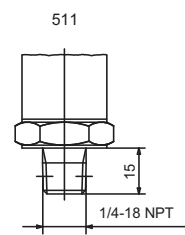
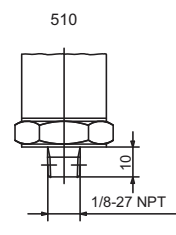
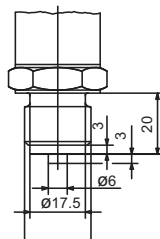
Ek kablo ile elektrik  
bağlantısı (12)



### Proses bağlantısı (diyaframsız)



Standart bağlantı  
504



**Sipariş ayrıntıları****Temel tip**

402051 Basınç transmitteri JUMO dTRANS

**Temel tipe ek**

/000 yok

/999 özel model

**Giriş**

411 0 40 mbar manometre basıncı

413 0 60 mbar manometre basıncı

414 0 100 mbar manometre basıncı

415 0 160 mbar manometre basıncı

451 0 0.25 bar manometre basıncı

452 0 0.4 bar manometre basıncı

453 0 0.6 bar manometre basıncı

999 özel manometre basıncı aralığı

**Çıkış**

402 0 ila 20 mA 3-telli

405 4 ila 20 mA 2-telli

406 4 ila 20 mA 3-telli

412 0.5 ila 4.5V 3-telli

415 0 ila 10 V 3-telli

418 1 ila 5 V 3-telli

420 1 ila 6 V 3-telli

**Proses bağlantısı (diyaframsız)**

501 EN 837 e göre 501 x G 1/8 basınç bağlantısı

502 EN 837 e göre G1/4 basınç bağlantısı

504 EN 837 e göre G1/2 basınç bağlantısı (standart bağlantı)

510 DIN 837 e göre 1/8-27 NPT basınç bağlantısı

511 DIN 837 e göre 1/4-18 NPT basınç bağlantısı

692 6 mm hortum bağlantısı

**Proses bağlantı materyali**

20 paslanmaz çelik

**Elektrik bağlantısı**

12 ek kablo ile (kablo uzunluğu)

36 dairesel konnektör M12 x 1

61 bağlantı kutusu

| | | | | | |

402051 / [ ] - [ ] - [ ] - [ ] - 20 - [ ] Sipariş kodu