

JUMO GmbH & Co. KG
Gönderi adresi: Mackenrodtstraße 14,
36039 Fulda, Almanya
Posta adresi: 36035 Fulda, Almanya
Telefon: +49 661 6003-0
Faks: +49 661 6003-607
E-mail: mail@jumo.net
Internet: www.jumo.net

JUMO Ölçü Sistemleri ve Otomasyon San. ve Tic. Ltd. Şti.
Adres: Yenişehir Mah. Ataşehir TEM Yanyol,
Darende İş Merkezi No:17 D.4,
Ataşehir - İstanbul TR
Telefon: 0216 455 86 52
Cep: 0533 691 16 81
Faks: 0216 455 81 35
E-mail: info.tr@jumo.net
Internet: www.jumo.com.tr



Veri Sayfası 202825

Sayfa 1/5

Paslanmaz çelik gövdeli proses armatürleri

Tip 202825
Tip 202831

Kısa açıklama

Bu armatürler sensörleri tutmak ve korumak için kullanılır. Bunlar mevcut paslanmaz çelikten boru sistemlerinde veya konteynır duvarlarında doğrudan monte edilebilir.

Tip 202825 armatürler genelde yüksek hijyenik gereksinimlerin olduğu endüstriyel tesislerde kullanılır. Islanan parçalar ve kullanılan conta malzemesi FDA (Gıda ve Uyuşturucu Madde Yönetimi) tarafından onaylanmıştır.

Tip 202831 armatürler daha çok su yönetimi ve proses mühendisliğinde kullanılır.

Her iki tipteki armatürler de 120 mm uzunluğundaki sensörlere göre ayarlanır. Diğer uzunluklar için özel sipariş verilir.

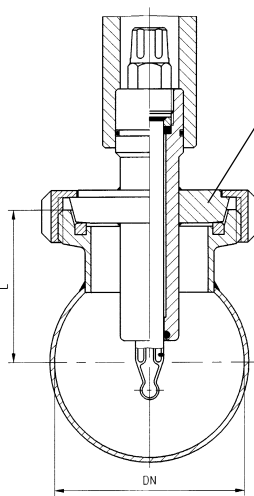


Tip 202825



Tip 202831

Montaj seçenekleri



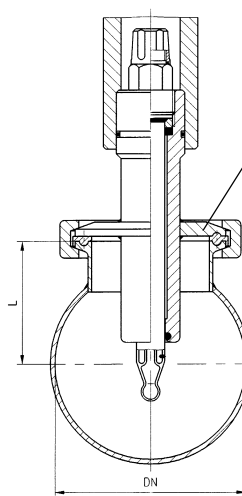
Konik nipel

DN 25DN (boru)L (armatür çapı)

DN 4065 mm
DN 5065 mm
DN 6557 mm
DN 8065 mm
DN 10075 mm
DN 12588 mm

DN 50DN (boru)L (armatür çapı)

DN 5063 mm
DN 6552 mm
DN 8063 mm
DN 10075 mm
DN 12590 mm



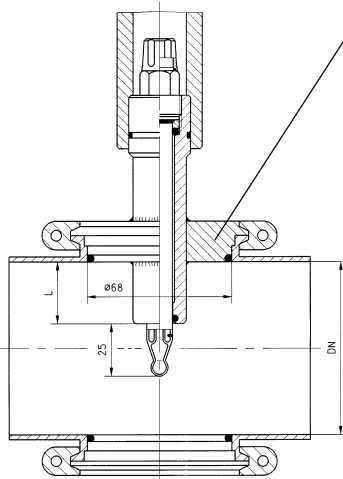
Clamp bağlantısı

DN 25DN (boru)L (armatür çapı)

DN 4058 mm
DN 5050 mm
DN 6550 mm
DN 8058 mm
DN 10068 mm
DN 12581 mm

DN 50DN (boru)L (armatür çapı)

DN 5051 mm
DN 6540 mm
DN 8051 mm
DN 10063 mm
DN 12577 mm



VARIVENT bağlantısı

DN 40/50DN (boru) L (armatür çapı)

DN 40 5mm
DN 50 5mm
DN 65 30mm
DN 80 30mm
DN 100 30mm
DN 125 30mm

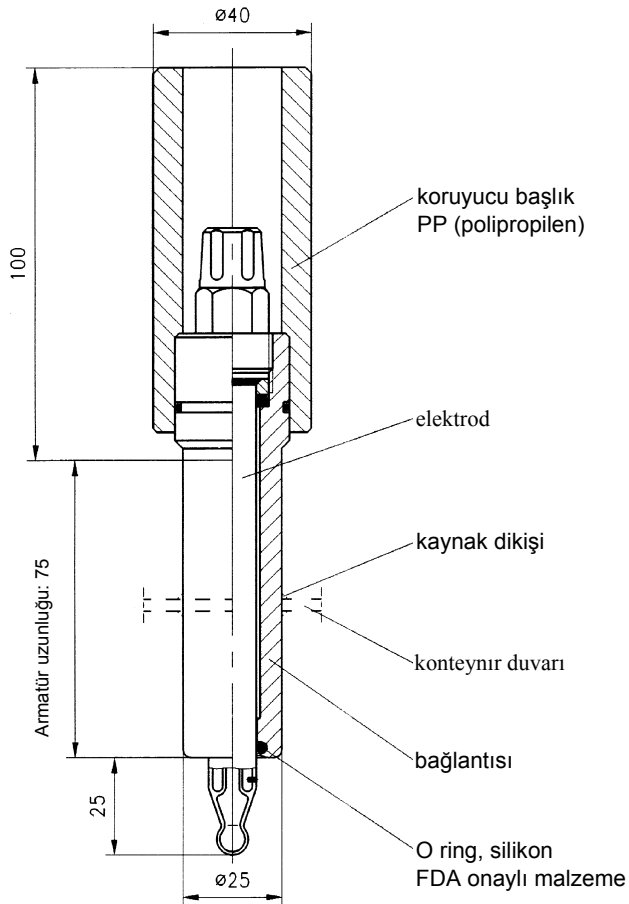
Ek armatürler

Armatür tipi	Veri Sayfası
Akış armatürleri	T 202810
Daldırma armatürleri	T 202820
Çabuk değiştirilen armatürler	T 202822
Proses armatürleri	T 202825

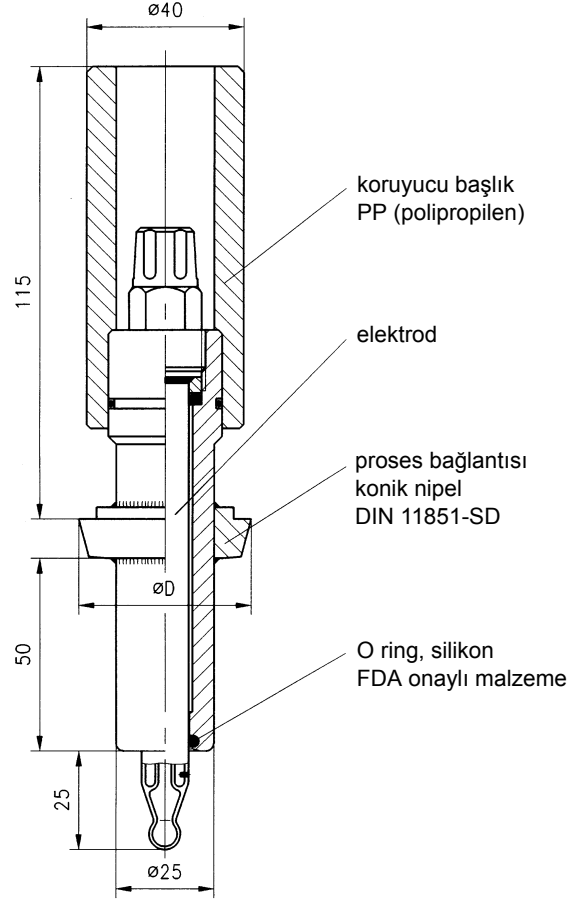
Teknik bilgi

Malzemeler	paslanmaz çelik 1.4571 de ıslak bileşenler, elektropolisajlı, Ra £ 0.80 (tip 202825/...de), Conta: silikon O-ringler (FDA onaylı)
İzin verilen sıcaklık ¹	0 ... +135°C
25°C de güvenli basınç	10 bar basınca kadar
Elektrod tutucu	Pg 13.5 bileziği Bir empedans çevirici (202995) veya 2-telli transmitter (202701) birleştirilebilir.
Armatür uzunluğu	uygun proses bağlantısı için montaj seçeneklerine bakınız.
Koruma	IP 65, EN 60 529
Ağırlık	proses bağlantısına bağlıdır.

Boyutlar



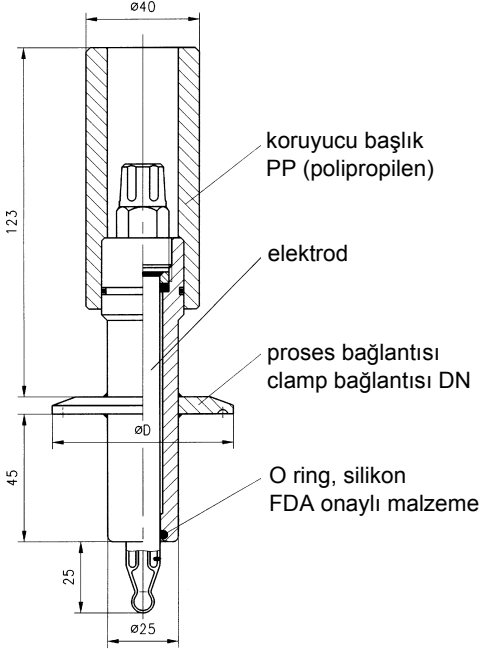
Tip 202825-000



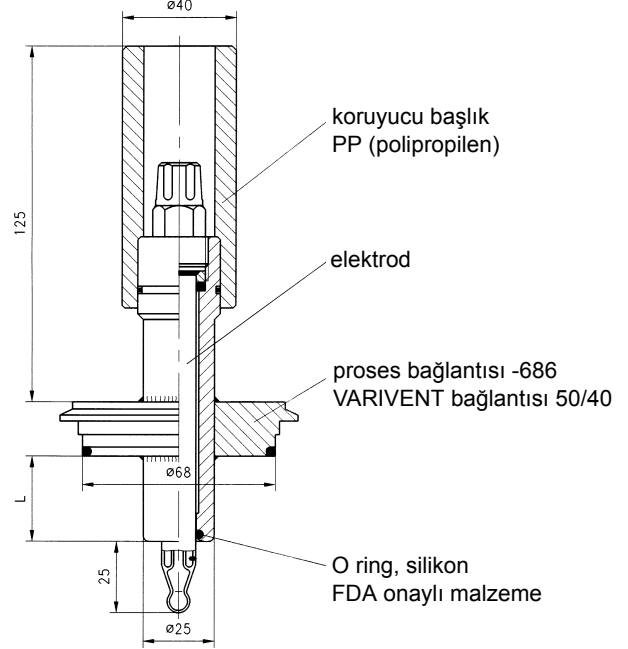
Tip 202825-607-26, Tip 202825-604-26
Konik nipel: DN50, ø D = 68,5mm çap
DN25, ø D = 44,0mm çap

¹Lütfen kullanılan sensör için maksimum çalıştırma bilgisine bakınız.

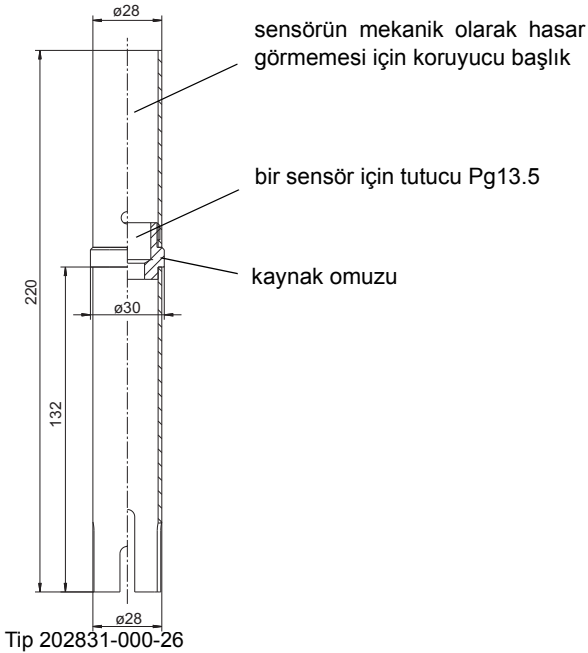
Boyutlar



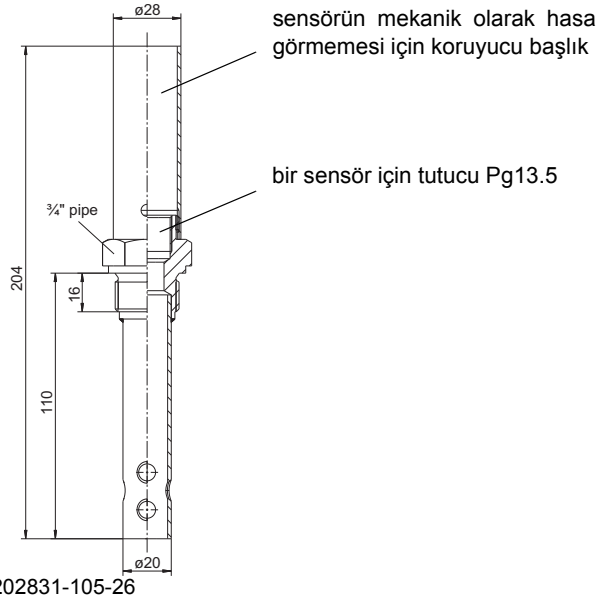
Tip 202825-616-26, Tip 202825-613-26
Clamp bağlantısı: DN50, $\varnothing D = 64.0$ mm çap L= 45 mm
DN25, $\varnothing D = 50.5$ mm çap L= 45 mm



Tip 202825-686-26
VARIVENT bağlantısı: DN40, 50L= 5 mm
DN65, 80, 100, 125L = 30 mm



Tip 202831-000-26



Tip 202831-105-26

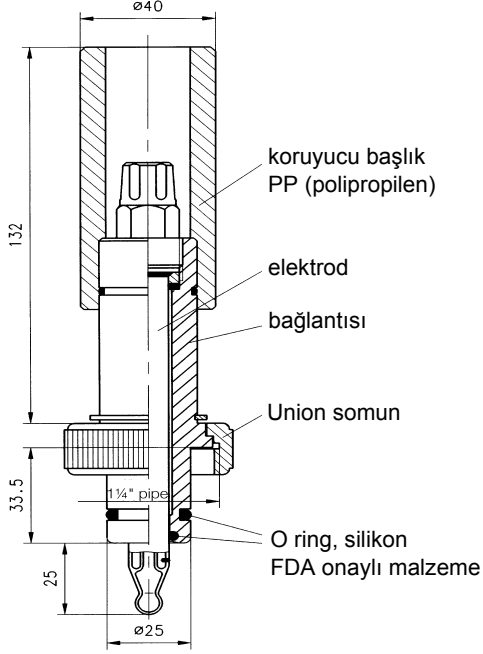
JUMO GmbH & Co. KG
Gönderi adresi: Mackenrodtstraße 14,
36039 Fulda, Almanya
Posta adresi: 36035 Fulda, Almanya
Telefon: +49 661 6003-0
Faks: +49 661 6003-607
E-mail: mail@jumo.net
Internet: www.jumo.net

JUMO Ölçü Sistemleri ve Otomasyon San. ve Tic. Ltd. Şti.
Adres: Yenişehir Mah. Ataşehir TEM Yanyol,
Darende İş Merkezi No:17 D.4,
Ataşehir - İstanbul TR
Telefon: 0216 455 86 52
Cep: 0533 691 16 81
Faks: 0216 455 81 35
E-mail: info.tr@jumo.net
Internet: www.jumo.com.tr



Veri Sayfası 202825

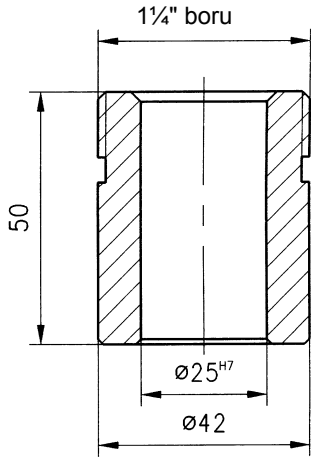
Sayfa 4/5



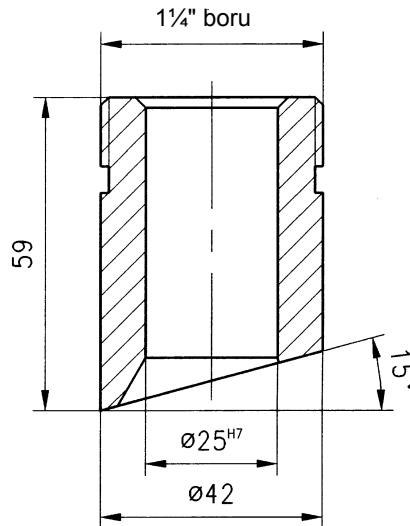
Tip202825-688-26

İngold bağlantısı: 1 1/4\" boru dişi, 33.5 mm armatür uzunluğu (nipel 3 ile birlikte)

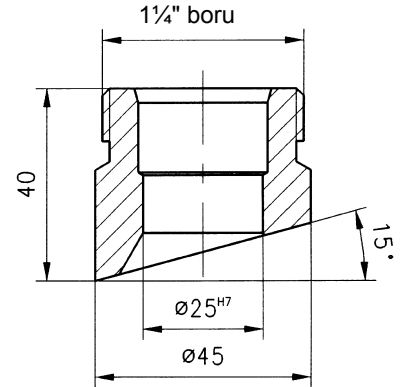
Bağlantı 688 için mevcut kaynaklı nipel



Nipel 1



Nipel 2



Nipel 3

JUMO GmbH & Co. KG
Gönderi adresi: Mackenrodtstraße 14,
36039 Fulda, Almanya
Posta adresi: 36035 Fulda, Almanya
Telefon: +49 661 6003-0
Faks: +49 661 6003-607
E-mail: mail@jumo.net
Internet: www.jumo.net

JUMO Ölçü Sistemleri ve Otomasyon San. ve Tic. Ltd. Şti.
Adres: Yenişehir Mah. Ataşehir TEM Yanyol,
Darende İş Merkezi No:17 D.4,
Ataşehir - İstanbul TR
Telefon: 0216 455 86 52
Cep: 0533 691 16 81
Faks: 0216 455 81 35
E-mail: info.tr@jumo.net
Internet: www.jumo.com.tr



Veri Sayfası 202825

Sayfa 5/5

Sipariş ayrıntıları: Paslanmaz çelik gövdeli proses armatürleri

(1) Temel tip	
202825	proses bağlantıları, yüksek hijyenik gereksinimlerin olduğu ortamlar için uygundur (gıda, ilaç, kimyasal uygulamalar); silikon contalar, FDA onaylı malzeme
(2) Proses bağlantısı	
202831	proses armatürleri, su yönetimi ve proses mühendisliğinde kullanım için uygundur.
x 000	kaynak dikişi
x 105	dış ¾" boru, erkek
x 604	konik nipel DIN 11851-DN25
x 607	konik nipel DIN 11851-DN50
x 613	clamp DN25
x 616	clamp bağlantısı DN50
x 686	VARIVENT DN 40/50
x 688	1¼" boru dişi (Ingold bağlantısı)
(3) Malzeme	
x x 24	paslanmaz çelikte ıslak parçalar 1.4404 (AISI 316L)
x x 26	paslanmaz çelikte ıslak parçalar 1.4571

Sipariş kodu	(1)	(2)	(3)
Sipariş örneği	202825	607	26

Standart modeller

Tip	eskiden	Sipariş Numarası
202831/000-26	2EA-30-VA-1	20/00302472
202831/105-26	2GA-3/4-VA-1	20/00302474

Üretim modelleri

Tip	Sipariş Numarası
202825/000-26	20/00358137
202825/604-26	20/00358132
202825/607-26	20/00357679
202825/613-26	20/00358134
202825/616-26	20/00358133
202825/686-26	20/00358136
202825/000-26	20/00358137
202825/604-26	20/00358132

Aksesuarlar

Tip	Sipariş Numarası
KCl haznesi, elektrolit köprüsünü kurmak için veya KCl dolgulı elektrodları kullanırken basınca dirençli.	20/00060254

Not:

Tip kodu bir tip ismidir, modüler sistem değildir.

Eğer hepsinde mümkün ise lütfen siparişinizi gerçekleştirirken "Standart modeller" veya "Üretim modelleri" altında listelenen nesnelere seçinin.

Ayrı kod özelliklerinin serbest kombinasyonu teknik olarak kontrol edilmeli ve bizim tarafımızdan onaylanmalıdır.