

**JUMO GmbH & Co. KG**  
Adresse de livraison :  
Mackenrodtstraße 14  
36039 Fulda, Allemagne  
Adresse postale :  
36035 Fulda, Allemagne  
Tél. : +49 661 6003-0  
Fax. : +49 661 6003-607  
E-Mail : mail@jumo.net  
Internet : www.jumo.net

**JUMO-REGULATION SAS**  
7 rue des Drapiers  
B.P. 45200  
57075 Metz Cedex 3, France  
Tél. : +33 3 87 37 53 00  
Fax. : +33 3 87 37 89 00  
E-Mail : info.fr@jumo.net  
Internet : www.jumo.fr

**JUMO AUTOMATION**  
S.P.R.L. / P.G.M.B.H. / B.V.B.A  
Industriestraße 18  
4700 Eupen, Belgique  
Tél. : +32 87 59 53 00  
Fax. : +32 87 74 02 03  
E-Mail : info@jumo.be  
Internet : www.jumo.be

**JUMO**  
Mess- und Regeltechnik AG  
Laubisrütistrasse 70  
8712 Stäfa, Suisse  
Tél. : +41 44 928 24 44  
Fax. : +41 44 928 24 48  
E-Mail : info@jumo.ch  
Internet : www.jumo.ch



## JUMO VIBROtemp

# Sondes à résistance à visser avec cosse de raccordement

- Pour des températures comprises entre -50 et +270 °C (temporairement jusqu'à 300 °C)
- Montage antivibratoire
- Domaines d'application : véhicules utilitaires, machines de chantier, machines agricoles, moteurs, compresseurs et domaine ferroviaire
- Différents connecteurs enfichables, verrouillage des contacts sécurisé
- Indice de protection jusqu'à IP67 / IP69 suivant EN 60529 (IP69K suivant DIN 40050)

Les sondes à résistance à visser de la série VIBROtemp permettent des mesures de température fiables, même sous pression, dans les véhicules utilitaires, machines de chantier, machines agricoles, moteurs, compresseurs et dans le domaine ferroviaire.

Grâce à la structure résistante aux vibrations, on obtient une excellente stabilité à long terme, même dans des conditions d'utilisation difficiles.

Différents connecteurs enfichables sont proposés, suivant le domaine d'utilisation. Lorsque le connecteur est enfiché, l'indice de protection est IP67 / IP69 suivant EN 60529 ou IP69K suivant DIN 40050.

La gaine de protection est rétreinte à 4 mm, ce qui permet d'obtenir des temps de réponse courts.

L'élément de mesure de série est une sonde de température Pt100 suivant EN 60751:2009 / IEC 60751:2008, classe B, en montage deux fils. Des exécutions avec Pt500 ou Pt1000 ainsi qu'avec des capteurs de température CTP ou CTN sont également possibles.



## Homologations/Marques de contrôle (voir caractéristiques techniques)



**JUMO GmbH & Co. KG**  
 Adresse de livraison :  
 Mackenrodtstraße 14  
 36039 Fulda, Allemagne  
 Adresse postale :  
 36035 Fulda, Allemagne  
 Tél. : +49 661 6003-0  
 Fax : +49 661 6003-607  
 E-Mail : mail@jumo.net  
 Internet : www.jumo.net

**JUMO-REGULATION SAS**  
 7 rue des Drapiers  
 B.P. 45200  
 57075 Metz Cedex 3, France  
 Tél. : +33 3 87 37 53 00  
 Fax : +33 3 87 37 89 00  
 E-Mail : info.fr@jumo.net  
 Internet : www.jumo.fr

**JUMO AUTOMATION**  
 S.P.R.L. / P.G.M.B.H. / B.V.B.A  
 Industriestraße 18  
 4700 Eupen, Belgique  
 Tél. : +32 87 59 53 00  
 Fax : +32 87 74 02 03  
 E-Mail : info@jumo.be  
 Internet : www.jumo.be

**JUMO**  
 Mess- und Regeltechnik AG  
 Laubisrütistrasse 70  
 8712 Stäfa, Suisse  
 Tél. : +41 44 928 24 44  
 Fax : +41 44 928 24 48  
 E-Mail : info@jumo.ch  
 Internet : www.jumo.ch



## Caractéristiques techniques

Types de base	902040/10 : connecteur AMP (Junior-Power-Timer), IP67 902040/12 : connecteur machine M12 × 1, IP67 902040/15 : connecteur à baïonnette suivant DIN 72585, IP69 / IP69K 902040/17 : connecteur compact Bosch 1.1, IP69/IP69K
Raccord de process	Filetage M14 × 1,5 (standard), autres sur demande
Gaine de protection	Acier inoxydable ou laiton
Élément de mesure	Capteur de température Pt100, Pt500 ou Pt1000 suivant EN 60751:2009 / IEC 60751:2008, classe B, en montage 2 fils ; autres sur demande
Résistance aux vibrations (suivant l'exécution)	Fréquences de 10 à 3000 Hz  Accélération jusqu'à 30 g Choc jusqu'à 100 g/5 ms
Indice de protection (si connecteur enfiché)	IP67 / IP69 suivant EN 60529 (IP69K suivant DIN 40050), voir caractéristiques techniques, "types de base"
Temps de réponse	Dans l'eau avec débit de 0,4 m/s Ø 4 mm : t <sub>0,5</sub> = 1,2 s, t <sub>0,9</sub> = 6 s
Accessoires	Couplage suivant type de base (voir fiche technique 909760)
Caractéristiques variables (exécution spéciale)	Longueur utile Diamètre de la gaine de protection Epaisseur de paroi Raccord de process (type de filetage) Dégagement par gorge (standard DIN 3852 Forme A) Matériau de la gaine de protection Élément de mesure Tube intermédiaire Connecteur mâle

## Homologations/Marques de contrôle

Marques de contrôle	Organisme d'essai	Certificat/Numéro d'essai	Base d'essai	s'applique à
SIL QUALIFIED PL QUALIFIED	-	-	-	Option 658 associée à la déclaration du fabricant

**JUMO GmbH & Co. KG**  
 Adresse de livraison :  
 Mackenrodtstraße 14  
 36039 Fulda, Allemagne  
 Adresse postale :  
 36035 Fulda, Allemagne  
 Tél. : +49 661 6003-0  
 Fax : +49 661 6003-607  
 E-Mail : mail@jumo.net  
 Internet : www.jumo.net

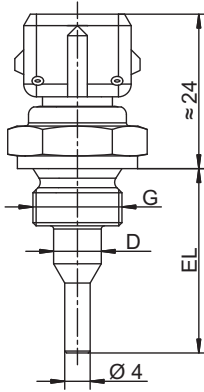
**JUMO-REGULATION SAS**  
 7 rue des Drapiers  
 B.P. 45200  
 57075 Metz Cedex 3, France  
 Tél. : +33 3 87 37 53 00  
 Fax : +33 3 87 37 89 00  
 E-Mail : info.fr@jumo.net  
 Internet : www.jumo.fr

**JUMO AUTOMATION**  
 S.P.R.L. / P.G.M.B.H. / B.V.B.A  
 Industriestraße 18  
 4700 Eupen, Belgique  
 Tél. : +32 87 59 53 00  
 Fax : +32 87 74 02 03  
 E-Mail : info@jumo.be  
 Internet : www.jumo.be

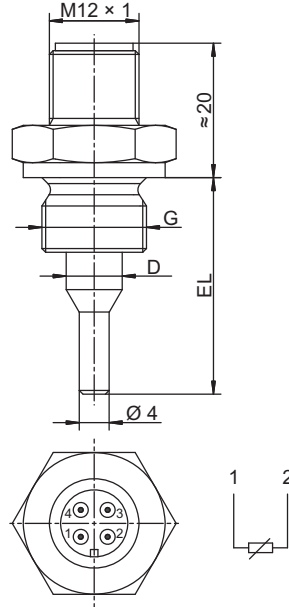
**JUMO**  
 Mess- und Regeltechnik AG  
 Laubisrütistrasse 70  
 8712 Stäfa, Suisse  
 Tél. : +41 44 928 24 44  
 Fax : +41 44 928 24 48  
 E-Mail : info@jumo.ch  
 Internet : www.jumo.ch



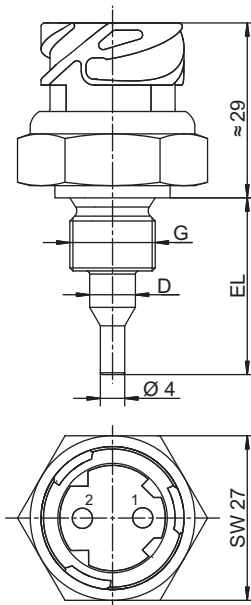
## Dimensions



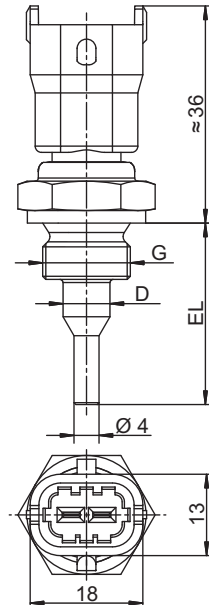
Type de base 902040/10



Type de base 902040/12



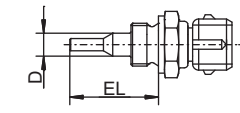
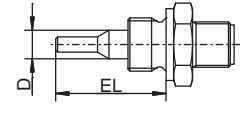
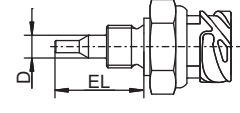
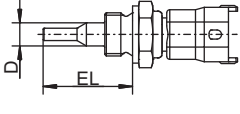
Type de base 902040/15



Type de base 902040/17



## Références de commande

				<b>(1) Type de base</b>		
				902040/10	Sonde à résistance à visser avec connecteur AMP (Junior-Power-Timer)	
				902040/12	Sonde à résistance à visser avec connecteur machine M12 x 1	
				902040/15	Sonde à résistance à visser avec connecteur à baïonnette suivant DIN 72585	
				902040/17	Sonde à résistance à visser avec connecteur compact Bosch 1.1	
					<b>(2) Température d'utilisation en °C</b>	
x	x	x	x	370	-50 à +150 °C	
x		x	x	387	-50 à +270 °C (brièvement 300 °C)	
					<b>(3) Élément de mesure</b>	
x	x	x	x	1003	1x Pt100 en montage 2 fils	
x	x	x	x	1004	1x Pt500 en montage 2 fils	
x	x	x	x	1005	1x Pt1000 en montage 2 fils	
x	x	x	x	9999	Suivant indications du client	
					<b>(4) Classe de tolérance suivant EN 60751:2009 / IEC 60751:2008</b>	
x	x	x	x	0	Sans	
x	x	x	x	1	Classe B	
x	x	x	x	2	Classe A	
					<b>(5) Diamètre de la gaine de protection D en mm</b>	
x	x	x	x	7,5	Ø 7,5 mm rétreint à Ø 4 mm	
					<b>(6) Longueur utile EL en mm</b>	
x	x	x	x	29	29 mm	
					<b>(7) Raccord de process</b>	
x	x	x	x	121	Raccord fileté M14 x 1,5	
					<b>(8) Matériau de la gaine de protection</b>	
x	x	x	x	20	CrNi (acier inoxydable)	
x	x	x	x	46	CuZn (laiton)	
					<b>(9) Options</b>	
x	x	x	x	000	Sans	
x	x	x	x	658	Compatible SIL et PL avec limiteur de température de sécurité et contrôleur de température de sécurité 70115X	

<b>Code de commande</b>	(1)	(2)	(3)	(4)	(5)	(6)	(7)	(8)	(9)
<b>Exemple de commande</b>	902040/10	- 387	- 1003	- 1	- 7,5	- 29	- 121	- 20	/ 000

**JUMO GmbH & Co. KG**  
 Adresse de livraison :  
 Mackenrodtstraße 14  
 36039 Fulda, Allemagne  
 Adresse postale :  
 36035 Fulda, Allemagne  
 Tél. : +49 661 6003-0  
 Fax. : +49 661 6003-607  
 E-Mail : mail@jumo.net  
 Internet : www.jumo.net

**JUMO-REGULATION SAS**  
 7 rue des Drapiers  
 B.P. 45200  
 57075 Metz Cedex 3, France  
 Tél. : +33 3 87 37 53 00  
 Fax. : +33 3 87 37 89 00  
 E-Mail : info.fr@jumo.net  
 Internet : www.jumo.fr

**JUMO AUTOMATION**  
 S.P.R.L. / P.G.M.B.H. / B.V.B.A  
 Industriestraße 18  
 4700 Eupen, Belgique  
 Tél. : +32 87 59 53 00  
 Fax. : +32 87 74 02 03  
 E-Mail : info@jumo.be  
 Internet : www.jumo.be

**JUMO**  
 Mess- und Regeltechnik AG  
 Laubisrütistrasse 70  
 8712 Stäfa, Suisse  
 Tél. : +41 44 928 24 44  
 Fax. : +41 44 928 24 48  
 E-Mail : info@jumo.ch  
 Internet : www.jumo.ch



## Exécutions en stock

Code de commande	Référence article
902040/10-387-1003-1-7,5-29-121-20/000	00446901
902040/10-387-1003-1-7,5-29-121-46/000	00447301
902040/12-370-1003-1-7,5-29-121-20/000	00624093
902040/15-387-1003-1-7,5-29-121-20/000	00624094
902040/17-387-1003-1-7,5-29-121-20/000	00624096

## Accessoires

Désignation	Référence article
Couplage pour type de base 902040/10 avec câble de raccordement de 2,5 m de long, isolé au silicone, IP65, température d'utilisation -40 à +120 °C Connecteur : AMP, Junior-Power-Timer	00308880
Kit de couplage à 6 pièces, Junior-Power-Timer, IP65, température d'utilisation -40 à +120 °C Couplage pour type de base 902040/10 Connecteur : AMP, Junior-Power-Timer	00089930
Kit de couplage à 4 pièces, Junior-Power-Timer, température d'utilisation -20 à +80 °C Couplage pour type de base 902040/10 Connecteur : AMP, Junior-Power-Timer	00201426
Connecteur, coudé, 4 pôles, M12 × 1, avec 2 m de câble PVC, IP68, température d'utilisation -5 à +70 °C pour type de base 902040/12 Connecteur : connecteur machine M12 × 1	00409334
Kit de couplage à 6 pièces, connecteur à baïonnette DIN 72585, température d'utilisation -40 à +120 °C Couplage pour type de base 902040/15 Connecteur : connecteur à baïonnette DIN 72585	00439715
Kit de couplage à 6 pièces, Bosch Kompakt 1.1, IP65, température d'utilisation -40 à +120 °C Couplage pour type de base 902040/17 Connecteur : Bosch Kompakt 1.1	00616005