

# Steckverbindungen

- Für Temperaturen von -60 ... +260 °C
- Problemloser Austausch bei fest verlegter Leitung
- Schneller Anschluss von Messgeräten zu Prüfzwecken

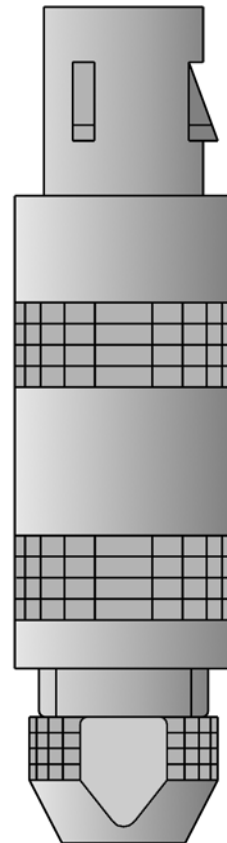
### Steckverbindungen für Thermoelemente (Seite 1 bis 3)

Die Verbindung zwischen Thermoelement und Ausgleichsleitung ist thermospannungsfrei, wenn die Kontakte aus dem gleichen Material wie das Thermoelement bestehen.

### Steckverbindungen für Widerstandsthermometer (Seite 4 bis 6)

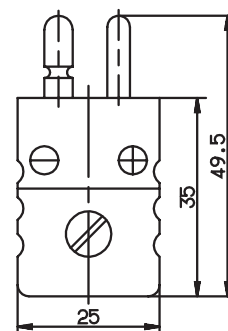
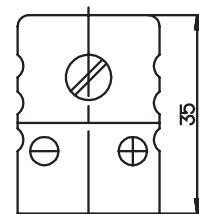
Die Verbindung zwischen Widerstandsthermometer und Anschlussleitung muss einen geringen Übergangswiderstand aufweisen, damit das Messsignal nicht verfälscht wird. Dies wird durch vergoldete Kontakte gewährleistet. Die Steckverbindung ist verriegelt und so gegen Erschütterungen gesichert.

**Hinweis:** Bei Bestellung bitte Verkaufs-Artikel-Nr. aus Preisblatt 90.9760 angeben!



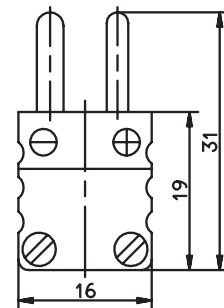
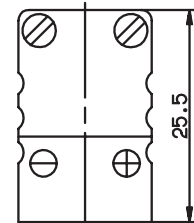
## Thermospannungsfreie Standard-Steckverbindungen für Temperaturen von -60 ... +200 °C

Elementart	Farbe nach ANSI	Teile-Nr.
<b>Standard-Kupplung Kunststoff</b>		
Fe-CuNi „J“	schwarz	00049880 ●
NiCr-Ni „K“	gelb	00049881 ●
Pt10Rh-Pt „S“	grün	00057278 ●
<b>Standard-Stecker Kunststoff</b>		
Fe-CuNi „J“	schwarz	00044255 ●
NiCr-Ni „K“	gelb	00044256 ●
Pt10Rh-Pt „S“	grün	00057277 ●



## Thermospannungsfreie Miniatur-Steckverbindungen für Temperaturen von -60 ... +200 °C

Elementart	Farbe nach ANSI	Teile-Nr.
<b>Miniatur-Kupplung Kunststoff</b>		
Fe-CuNi „J“	schwarz	00057286 ●
NiCr-Ni „K“	gelb	00057287 ●
Pt10Rh-Pt „S“	grün	00057288 ●
<b>Miniatur-Stecker Kunststoff</b>		
Fe-CuNi „J“	schwarz	00057283 ●
NiCr-Ni „K“	gelb	00057284 ●
Pt10Rh-Pt „S“	grün	00057285 ●

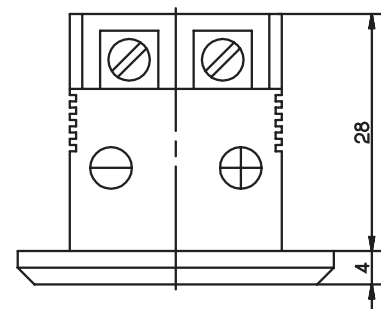
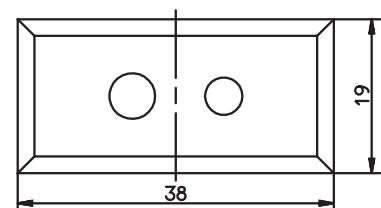


● Ab Lager lieferbar.

Pos. 2

## Standard-Sockel für Frontplatte mit Befestigungselement für Temperaturen von -60 ... +200 °C

Elementart	Farbe nach ANSI	Teile-Nr.
<b>Standard-Sockel Kunststoff</b>		
Fe-CuNi „J“	schwarz	00057279 ●
NiCr-Ni „K“	gelb	00057280 ●
Pt10Rh-Pt „S“	grün	00057281 ●



**Hinweis:** Schalttafel Ausschnitt 13 mm x 27 mm.  
 Schalttafelstärke bis max. 5,0 mm.

● Ab Lager lieferbar.

Pos. 3

**JUMO GmbH & Co. KG**

Hausadresse: Moritz-Juchheim-Straße 1, 36039 Fulda, Germany  
 Lieferadresse: Mackenrodtstraße 14, 36039 Fulda, Germany  
 Postadresse: 36035 Fulda, Germany

Telefon: +49 661 6003-722/724

Telefax: +49 661 6003-601/688

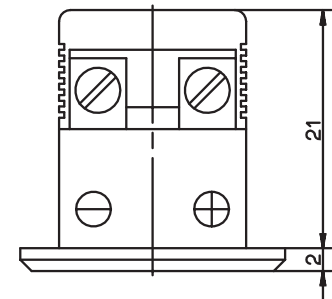
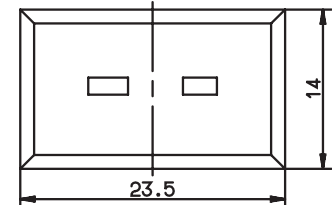
E-Mail: mail@jumo.net

Internet: www.jumo.net



## Miniatur-Sockel für Frontplatte mit Befestigungselement für Temperaturen von -60 ... +200 °C

Elementart	Farbe nach ANSI	Teile-Nr.
<b>Miniatur-Sockel Kunststoff</b>		
Fe-CuNi „J“	schwarz	00057289 ●
NiCr-Ni „K“	gelb	00057290 ●
Pt10Rh-Pt „S“	grün	00057291 ●



**Hinweis:** Schalttafelausschnitt 8,5 mm x 17 mm.  
Schalttafelstärke bis max. 5,5 mm.

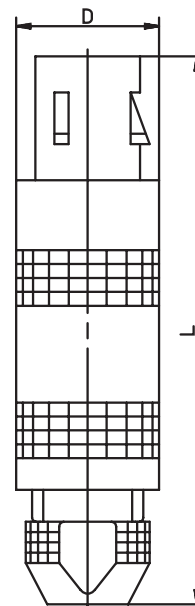
● Ab Lager lieferbar.

Pos. 4

## LEMOSA-Stecker für Temperaturen von -60 ... +260 °C

Durchmesser D in mm	Länge L in mm	Teile-Nr.
<b>LEMOSA-Stecker 2polig, Größe 0 für max. Leitungsdurchmesser 4,2 mm</b>		
9	34,5	00049838 ●
<b>LEMOSA-Stecker 4polig, Größe 0 für max. Leitungsdurchmesser 4,2 mm</b>		
9	34,5	00049879 ●
<b>LEMOSA-Stecker 2polig, Größe II für max. Leitungsdurchmesser 5,2 mm</b>		
15	50,0	00049836 ●
<b>LEMOSA-Stecker 4polig, Größe II für max. Leitungsdurchmesser 5,2 mm</b>		
15	50,0	00049837 ●

**Hinweis:** Mantel-Widerstandsthermometer siehe Typenblatt 90.2210.

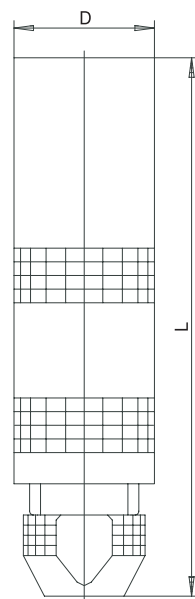


● Ab Lager lieferbar.

Pos. 5

## LEMOSA-Kupplung für Temperaturen von -60 ... +260 °C

Durchmesser D in mm	Länge L in mm	Teile-Nr.
<b>LEMOSA-Kupplung 2polig, Größe 0 für max. Leitungsdurchmesser 4,2 mm</b>		
9	35,0	00044806 ●
<b>LEMOSA-Kupplung 4polig, Größe 0 für max. Leitungsdurchmesser 4,8 mm</b>		
9	35,0	00326987 ●
<b>LEMOSA-Kupplung 4polig, Größe II für max. Leitungsdurchmesser 6,7 mm</b>		
15	52,5	00058087 ●



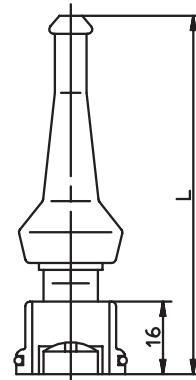
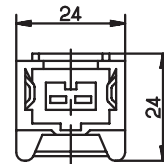
● Ab Lager lieferbar.

Pos. 6

## Kupplung für Einschraub-Widerstandsthermometer

### JUMO VIBROtemp Typ 902040/10

Länge L in mm	Temperatur in °C	Teile-Nr.
<b>Kupplung 4-teilig</b>		
53	-20 ... +80	00201426 ●
<b>Kupplung 6-teilig, gedichtet IP65</b>		
80	-40 ... +120	00089930 ●



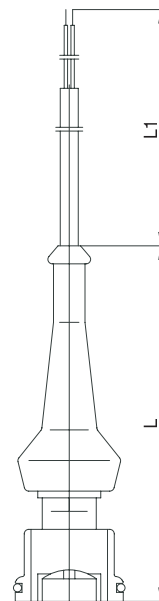
**Hinweis:** Einschraub-Widerstandsthermometer siehe Typenblatt 90.2040.

● Ab Lager lieferbar.

Pos. 7

## Kupplung mit silikonisolierter Anschlussleitung für Einschraub-Widerstandsthermometer JUMO VIBROtemp Typ 902040/10, IP65

Länge L in mm	Länge L1 in mm	Temperatur in °C	Teile-Nr.
80	2500	-40 ... +120	00308880 ●



**Hinweis:** Einschraub-Widerstandsthermometer siehe Typenblatt 90.2040.

● Ab Lager lieferbar.

Pos. 8

**JUMO GmbH & Co. KG**

Hausadresse: Moritz-Juchheim-Straße 1, 36039 Fulda, Germany  
Lieferadresse: Mackenrodtstraße 14, 36039 Fulda, Germany  
Postadresse: 36035 Fulda, Germany

Telefon: +49 661 6003-722/724

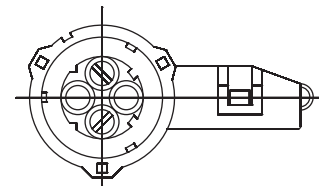
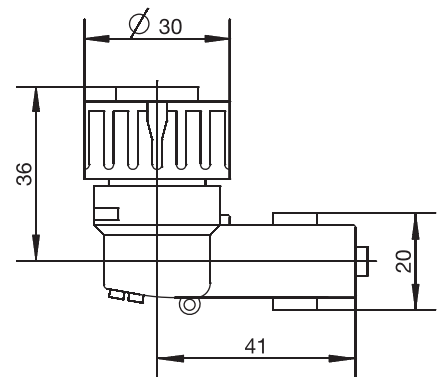
Telefax: +49 661 6003-601/688

E-Mail: mail@jumo.net

Internet: www.jumo.net

**Kupplung für Einschraub-Widerstandsthermometer****JUMO VIBROtemp Typ 902040/15, IP67/IP69K**

	Temperatur in °C	Teile-Nr.
Kupplung 6-teilig, gedichtet, IP67/IP69K	-40 ... +130	00439715 ●



**Hinweis:** Einschraub-Widerstandsthermometer siehe Typenblatt 90.2040.

● Ab Lager lieferbar.

Pos. 9