

JUMO GmbH & Co. KG

Dirección de suministro:
Mackenrodtstraße 14,
36039 Fulda, Alemania

Dirección postal:
36035 Fulda, Alemania

Teléfono: +49 661 6003-0
Fax: +49 661 6003-607
E-Mail: mail@jumo.net
Internet: www.jumo.net

JUMO CONTROL S.A.

Sede central: Madrid
Berlin, 15
28813 Torres de la Alameda/Madrid

Teléfono: +34 91 8863 153
Fax: +34 91 8308 770
E-Mail: info.es@jumo.net
Internet: www.jumo.es



JUMO dicoTEMP 100

Instrumento inteligente para la medición de temperatura

Particularidades

- Medición diversificada¹ de temperatura para una mayor fiabilidad del proceso
- Combinación de un sensor de temperatura de chip de platino con un termostato o termómetro de cuadrante en un instrumento
- menor esfuerzo de planificación e instalación, ya que solo se necesita un punto de medición
- máxima flexibilidad en el uso de datos; dispone de diferentes señales de salida como señal de resistencia, señal analógica o señal digital

Descripción breve

Con el instrumento inteligente, se puede realizar una medición de temperatura diversa con un termostato o termómetro de puntero y un sensor de temperatura con chip de platino. Esto sucede en un solo punto de medición. A través de un transmisor, la señal de resistencia se puede convertir en una señal analógica o digital.

El instrumento inteligente para la medición de temperatura combina las fortalezas de varios dispositivos JUMO. Con la nueva solución, el usuario puede continuar utilizando sus dispositivos existentes instalados en el proceso (termostatos y termómetros de puntero) en el mismo punto de medición y, al mismo tiempo, expandirse funcionalmente con una medición de temperatura eléctrica.



¹ "diversificada" significa que en esta solución, se utilizan dos principios de medición diferentes (eléctricos y mecánicos), cada uno de los cuales tiene un efecto diferente sobre los factores perturbadores externos



Datos Técnicos

Generalidades

Conexiones a proceso Tubo liso Tubo liso G 1/2 TA24 TA24	con accesorios opcionales: G 1/2 o G 1 ajuste de compresión (consultar capítulo Dimensiones)			
	G 1/2 G 1			
Diámetro de tubo Diámetro exterior „D“ en mm Diámetro interior „di“ en mm	11,0	13,0	15,0	
	6,2	8,2	10,2	para la inserción de sensores típicos o diámetros de tubo de inmersión de 6, 8 o 10 mm
Sujeción del equipo Versión de capilar Versión de acoplamiento Versión de ajuste de compresión	x	x		Combinación: con diámetro de sensor de 6 y 8 mm, incluido cable capilar, posible de 1,0 a 2,2 mm con diámetro de tubo de inmersión de 8 mm incluida versión de acoplamiento posible (ver capítulo Dimensiones) posible con diámetros exteriores de tubo liso de inmersión 6, 8 y 10 mm
Material	Acero inoxidable (TA24: Acero inoxidable, latón, FKM)			
Elemento de medición Pt100 Pt1000	Sensor de temperatura según DIN EN 60751:2009 / IEC 60751:2008 en conexión a cuatro hilos con selección de clases de tolerancias: B, A, AA			
Capacidad de carga Casquillo protector ^a	Temperatura en °C	Diámetro de tubo en mm		
		11	13	15
		Presión permitida en bar		
	100	74	62	50
	150	71	59	48
	200	67	56	45
	260	58	48	39
Conexión eléctrica	Enchufe a máquina M12 × 1 mm, de 4 polos según IEC 60947-5-2			

^a TA24: Druckangaben aus Tabelle nicht gültig, Prozessanschluss ist für drucklosen Einsatz vorgesehen.

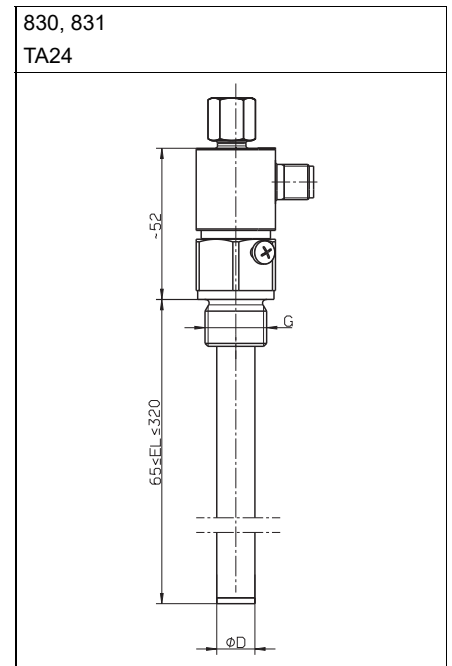
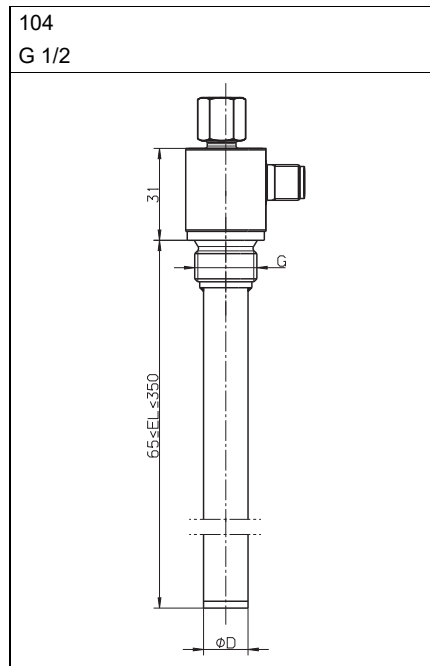
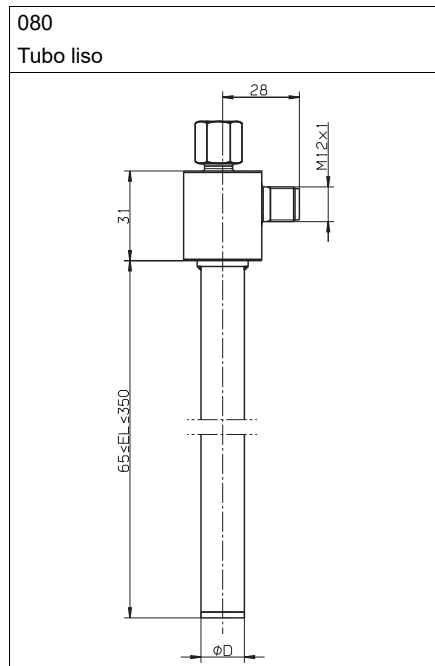
Influencias del medio ambiente

Temperaturas máx. permitidas Medio, proceso Entorno Almacenaje y transporte	-40 a +260 °C (TA24: -40 a +150 °C) -40 a +85 °C -40 a +85 °C				
Medios de proceso	líquidos y gaseosos				
Tiempos de respuesta del casquillo protector sin dispositivo de combinación	medido en	t ₀₅ [s]	t ₀₆₃ [s]	t ₀₉₉ [s]	Diámetro „D“ tubo de protección [mm]
Agua 0,4 m/s		4	6	13	11
		5	7	17	13
		11	14	38	15
Aire 3,0 m/s		70	95	205	11
		75	105	215	13
		95	125	255	15
Posición de montaje	discrecional				
Peso	aprox. 250 g (con 200 mm de longitud de inmersión)				
Tipo de protección con conector de apareamiento y dispositivo combinado montado	IP66, IP67, IP69 según DIN EN 60529				

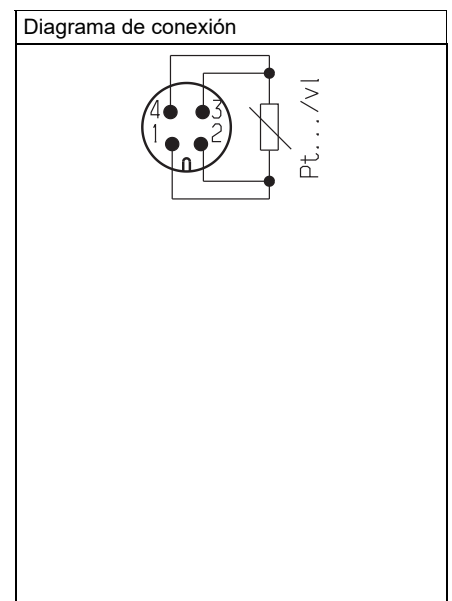
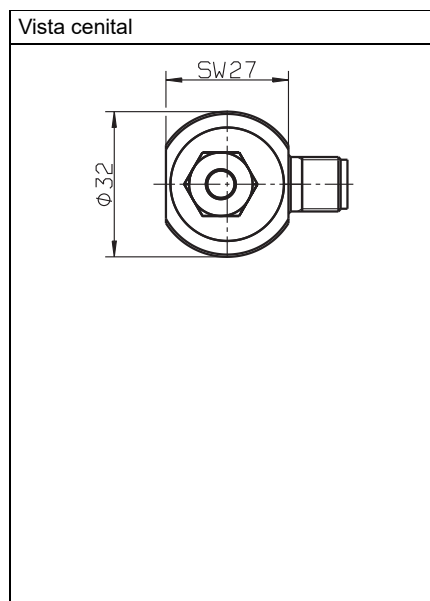
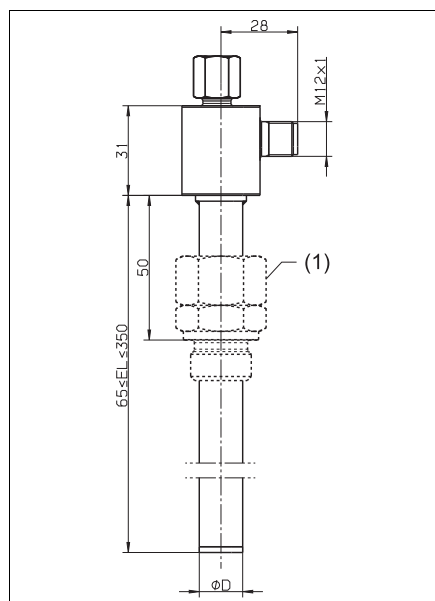
Dimensiones

Conexión a proceso

Ilustraciones a modo de ejemplo con versión de ajuste de compresión

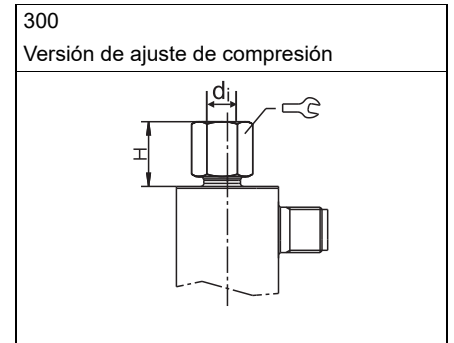
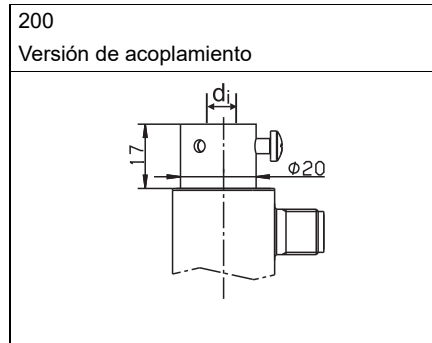
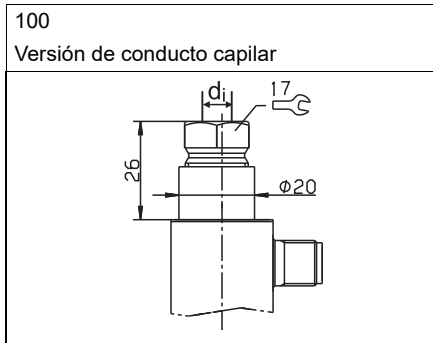


Ejemplo de montaje de conexión de proceso, vista superior, diagrama de conexión

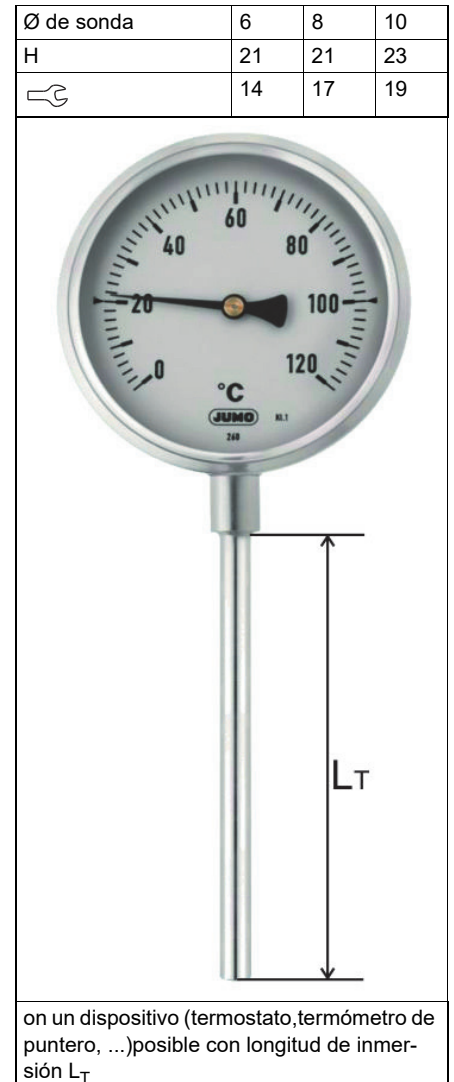
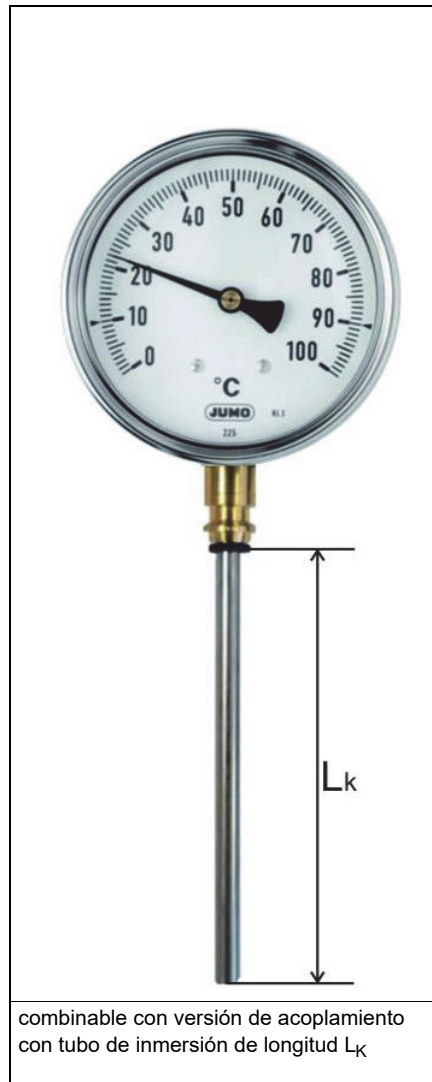
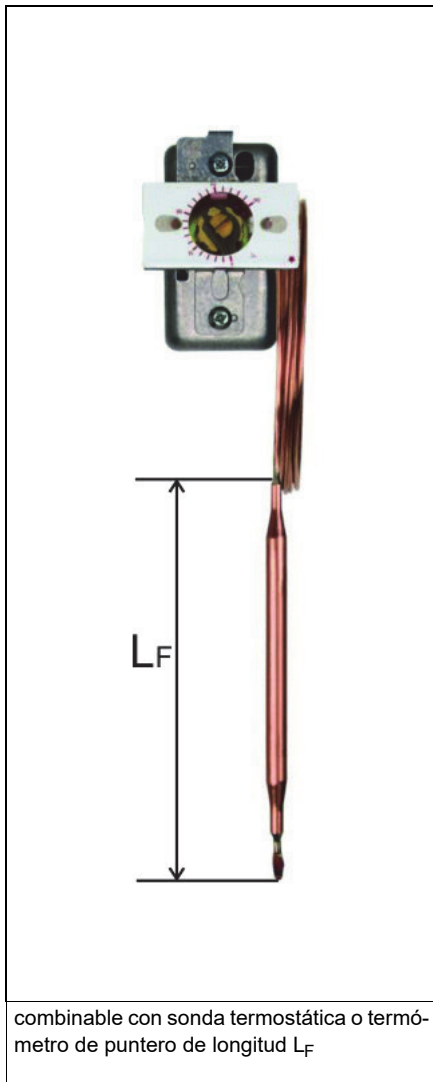


(1) Tubo liso con accesorios: G 1/2 o G 1 ajuste de compresión

Del lado del dispositivo equipo



Posibles dispositivos de combinación



Longitudes predeterminadas de los dispositivos de combinación

$$L_F \leq EL - 5 \text{ mm}$$

$$L_K \leq EL + 24 \text{ mm}$$

$$L_T \geq EL + 31 \text{ mm} + H$$

La longitud de instalación EL se refiere al JUMO dicoTEMP 100, ver código de pedido.

Con la conexión de proceso TA24, todas las longitudes preestablecidas deben ser ampliadas en 20 mm (por ejemplo $L_F \leq EL + 15 \text{ mm}$).

JUMO GmbH & Co. KG

Dirección de suministro:
Mackenrodtstraße 14,
36039 Fulda, Alemania

Dirección postal:
36035 Fulda, Alemania

Teléfono: +49 661 6003-0
Fax: +49 661 6003-607
E-Mail: mail@jumo.net
Internet: www.jumo.net

JUMO CONTROL S.A.

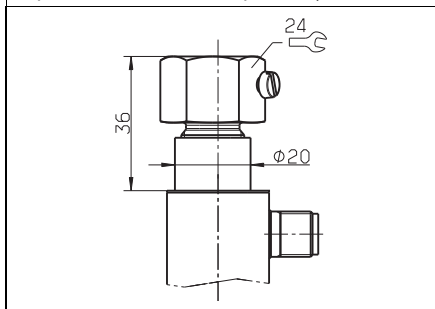
Sede central: Madrid
Berlin, 15
28813 Torres de la Alameda/Madrid

Teléfono: +34 91 8863 153
Fax: +34 91 8308 770
E-Mail: info.es@jumo.net
Internet: www.jumo.es



Accesorios

Montaje del termostato ATH
(es necesario fijar la versión de la línea
capilar en el lado del dispositivo)





Datos de pedido

	(1) Versión básica	
608740	JUMO dicoTEMP 100 – Instrumento inteligente para la medición de temperatura	
	(2) Ampliación de versión básica	
10	Casquillo de protección con señal de resistencia	
	(3) Sujeción del equipo	
100	Versión de capilar (1)	
200	Versión de acoplamiento (2)	
300	Versión de ajuste de compresión (3)	
	(4) Elemento de medición	
1011	1x Pt100 en conexión a cuatro hilos	
1013	1x Pt1000 en conexión a cuatro hilos	
	(5) Clase de tolerancia según DIN EN 60751	
1	Clase B	
2	Clase A	
3	Clase AA	
	(6) Conexión a proceso	
080	Tubo liso ^a	
104	Unión roscada G 1/2	
830	Unión roscada TA24 G 1/2	
831	Unión roscada TA24 G 1	
	(7) Diámetro exterior casquillo de protección (D)	
11	11 mm (6 mm sonda)	
13	13 mm (8 mm sonda)	
15	15 mm (10 mm sonda)	
	(8) Material	
20	CrNi (Acero inoxidable)	
	(9) Profundidad de inserción (EL) en mm	
065	65	
100	100	
120	120	
150	150	
200	200	
250	250	
300	300	
350	350	
	(10) Extracódigos	
000	Sin extracódigos	
374	Certificado de inspección 3.1, DIN EN 10204 (material)	
774	DAkks-calibración (indicación en texto plano)	

^a con accesorios opcionales: G 1/2 o G 1 ajuste de compresión (consultar capítulo Dimensiones)

Código de pedido (1) (2) (3) (4) (5) (6) (7) (8) (9) (10)
 Ejemplo de pedido [] / [] - [] - [] - [] - [] - [] - [] - [] - [] / [] , ...^a
 608740 / 10 - 100 - 1013 - 1 - 104 - 11 - 20 - 100 / 000

^a Enumere los extracódigos uno tras otro y sepárelos con comas.

Versiones en almacén

Código de pedido	Pieza-N.º
608740/10-100-1013-1-080-11-20-150/000	60003446
608740/10-300-1011-1-080-13-20-150/000	60003449
608740/10-200-1011-1-830-13-20-150/000 ^a	60003452
608740/10-200-1011-1-831-13-20-150/000 ^b	60003453

^a con conexión de tornillo G 1/2 para los termómetros de transformador JUMO 608005, 608520, 608540

^b con conexión de tornillo G 1 para los termómetros de transformador JUMO 608005, 608520, 608540

Accesorios

Designación			Pieza-N.º	
Ajuste de compresión de acero inoxidable, con anillo de sujeción de acero inoxidable (Ver hoja técnica 909750)	Diámetro exterior	D = 11 mm	G 1/2 Ajuste de compresión	00402801
		D = 13 mm		00717258
		D = 15 mm		00048311
	Casquillo protector	D = 11 mm	G 1 Ajuste de compresión	00717265
		D = 13 mm		00717266
		D = 15 mm		00717269
Cable de unión	JUMO Cable de unión M12	5 polos	0,5 m	00638312
			1,5 m	00638313
	Línea de conexión PVC			00404585
Conectores de cable para autoensamblaje	Conector de cable recto			00419130
	Conector de cable angulado			00419133
Brida de chapa (Ver hoja técnica 909750)	Brida de acero galvanizado para diámetro exterior.			00038513
	Casquillo protector D = 11 mm			
Transmisor de cable (Ver hoja técnica 707090)	707090/8-1011/000	4 a 20 mA		
	707090/8-1013/000		00725428	
	707091/8-1011/000	IO-Link		
	707091/8-1013/000		00725430	
			00725432	
			00725433	

JUMO GmbH & Co. KG

Dirección de suministro:
Mackenrodtstraße 14,
36039 Fulda, Alemania
Dirección postal:
36035 Fulda, Alemania
Teléfono: +49 661 6003-0
Fax: +49 661 6003-607
E-Mail: mail@jumo.net
Internet: www.jumo.net

JUMO CONTROL S.A.

Sede central: Madrid
Berlin, 15
28813 Torres de la Alameda/Madrid

Teléfono: +34 91 8863 153
Fax: +34 91 8308 770
E-Mail: info.es@jumo.net
Internet: www.jumo.es



Designación	Pieza-N.º
Montaje del termostato ATH	00738162

