

**JUMO GmbH & Co. KG**  
Adresse de livraison :  
Mackenrodtstraße 14  
36039 Fulda, Allemagne  
Adresse postale :  
36035 Fulda, Allemagne  
Tél. : +49 661 6003-0  
Fax : +49 661 6003-607  
E-Mail : mail@jumo.net  
Internet : www.jumo.net

**JUMO-REGULATION SAS**  
7 rue des Drapiers  
B.P. 45200  
57075 Metz Cedex 3, France  
Tél. : +33 3 87 37 53 00  
Fax : +33 3 87 37 89 00  
E-Mail : info.fr@jumo.net  
Internet : www.jumo.fr

**JUMO AUTOMATION**  
S.P.R.L. / P.G.M.B.H. / B.V.B.A  
Industriestraße 18  
4700 Eupen, Belgique  
Tél. : +32 87 59 53 00  
Fax : +32 87 74 02 03  
E-Mail : info@jumo.be  
Internet : www.jumo.be

**JUMO**  
Mess- und Regeltechnik AG  
Laubisrütistrasse 70  
8712 Stäfa, Suisse  
Tél. : +41 44 928 24 44  
Fax : +41 44 928 24 48  
E-Mail : info@jumo.ch  
Internet : www.jumo.ch



# JUMO dicoTEMP 100

## Armature intelligente pour la mesure de la température

### Particularités

- Diverses<sup>1</sup> mesures de température pour une sécurité de process accrue
- Combinaison d'un élément sensible en platine sous forme de puce avec un thermostat ou un thermomètre à cadran dans une armature
- Réduction des coûts de planification et d'installation, puisqu'un seul piquage de mesure est nécessaire
- Flexibilité maximale dans l'utilisation des données - différents signaux de sortie tels que signal de résistance, signal analogique ou signal numérique sont disponibles

### Description sommaire

Avec l'armature intelligente, une mesure de température diversifiée peut être réalisée avec un thermostat ou un thermomètre à cadran et un élément sensible en platine sous forme de puce sur un seul point de mesure. Le signal de résistance peut être converti en un signal numérique ou analogique via un convertisseur de mesure.

Cette armature intelligente pour la mesure de la température combine les points forts de plusieurs appareils JUMO. Avec la nouvelle solution, l'utilisateur peut continuer à utiliser les appareils déjà installés dans le process (thermostats et thermomètres à cadran) au même point de mesure et, simultanément, l'étendre de manière fonctionnelle à une mesure de température électrique.



<sup>1</sup> „diversifié“ signifie, que deux principes de mesure différents (électrique et mécanique) sont utilisés pour cette solution, chacun ayant un effet différent sur les facteurs de perturbation externes



## Caractéristiques techniques

### Généralités

Raccords de process Tube lisse Tube lisse 1/2"G TA24 TA24	avec accessoire en option : Raccord coulissant 1/2"G ou 1"G (voir chapitre Encombrement)			
Diamètre du plongeur				
Diamètre extérieur „D“ en mm	11,0	13,0	15,0	
Diamètre intérieur „di“ en mm	6,2	8,2	10,2	pour l'insertion de diamètres de sonde ou de tube plongeur typiques de 6, 8 ou 10 mm
Fixation côté appareil	Combinaison :			
Exécution capillaire	x	x		avec diamètre de sonde de 6 et 8 mm possible avec capillaire inclus de 1,0 à 2,2 mm
Exécution coupleur		x		avec diamètre du plongeur 8 mm possible exécution coupleur comprise (voir chapitre Encombrement)
Exécution raccord coulissant	x	x	x	avec diamètres extérieurs du plongeur 6, 8 et 10 mm possibles
Matériau	Acier inoxydable (TA24: Acier inoxydable, laiton, FKM)			
Élément de mesure Pt100 Pt1000	Capteur de température suivant DIN EN 60751:2009 / CEI 60751:2008 en montage 4 fils avec choix des classes de tolérance : B, A, AA			
Charge admissible Doigt de gant <sup>a</sup>	Température en °C	Diamètre du plongeur en mm		
		11	13	15
	Pression maximale admissible en bar			
	100	74	62	50
	150	71	59	48
200	67	56	45	
260	58	48	39	
Raccordement électrique	Connecteur pour machine M12 × 1 mm, à 4 pôles suivant CEI 60947-5-2			

<sup>a</sup> TA24 : Les données de pression du tableau ne sont pas valables, le raccordement au processus est prévu pour une utilisation sans pression.

### Influences de l'environnement

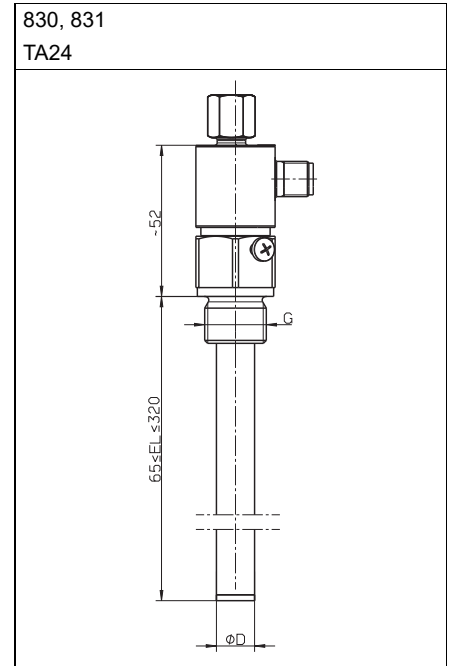
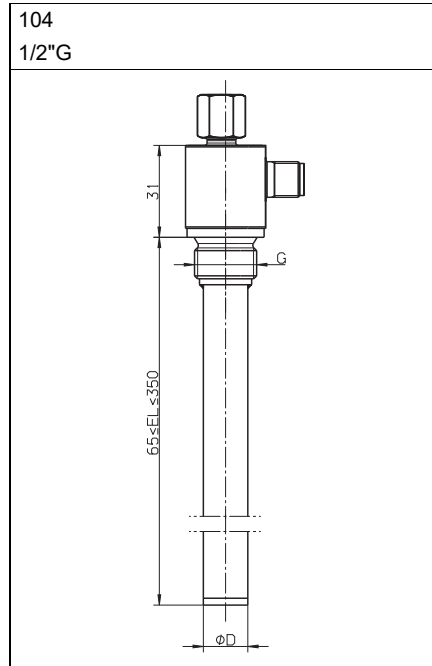
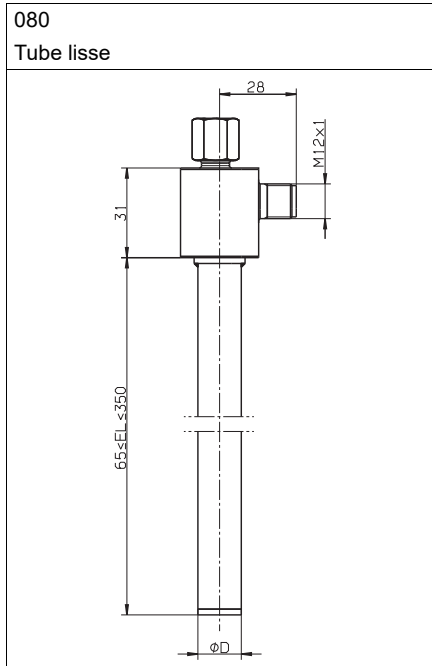
Températures max. admissibles Milieu, process Environnement Stockage et transport	-40 à +260 °C (TA24: -40 à +150 °C) -40 à +85 °C -40 à +85 °C				
Milieu de process	Liquide et gazeux				
Temps de réponse des doigts de gant sans combinaison d'appareils	mesuré dans	t <sub>05</sub> [s]	t <sub>063</sub> [s]	t <sub>09</sub> [s]	Diamètre „D“ gaine de protection [mm]
	Eau 0,4 m/s	4	6	13	11
		5	7	17	13
		11	14	38	15
	Air 3,0 m/s	70	95	205	11
75		105	215	13	
95		125	255	15	
Position de montage	Quelconque				
Poids	env. 250 g (pour longueur utile 200 mm)				
Indice de protection avec connecteur homologué et dispositif combiné monté	IP66, IP67, IP69 suivant DIN EN 60529				



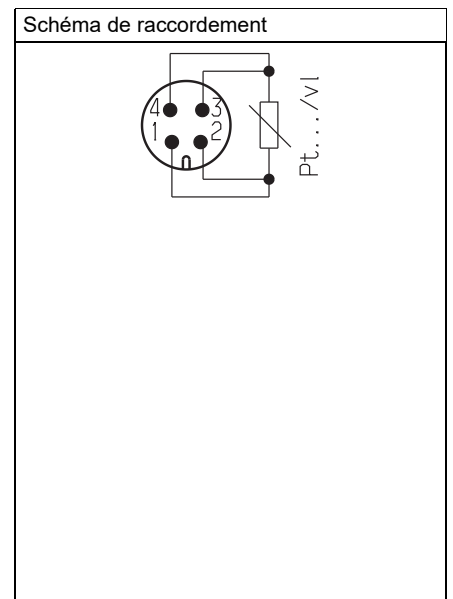
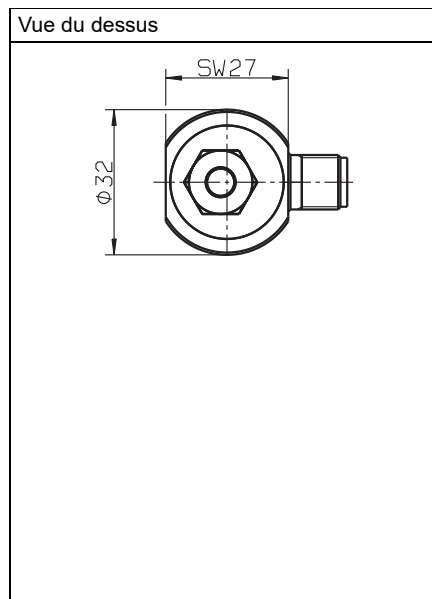
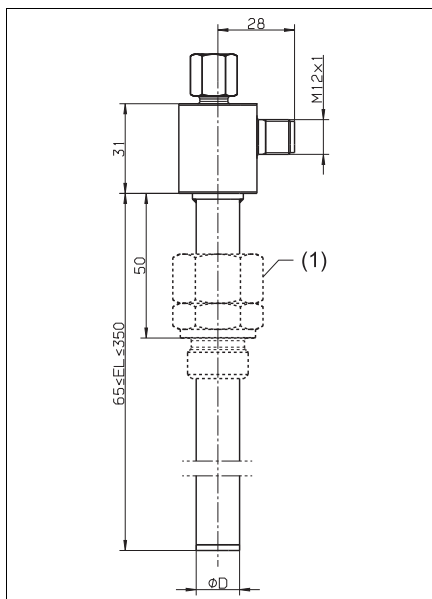
## Dimensions

### Raccordement au process

Représentations avec, à titre d'exemple, exécution raccord coulissant



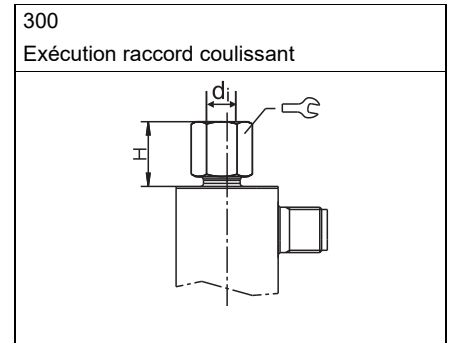
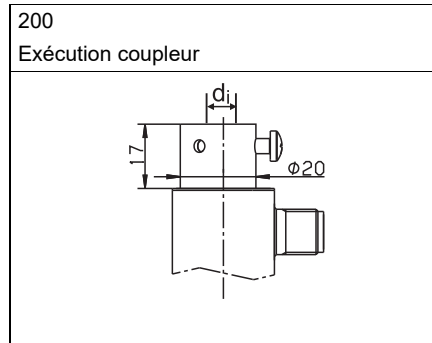
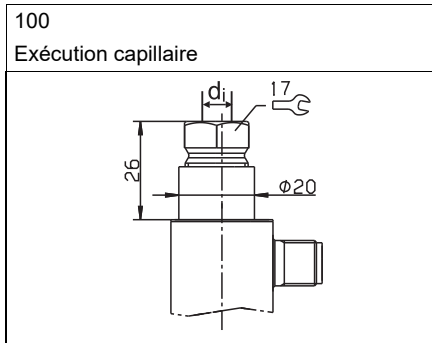
### Exemple de montage raccord de process, vue de dessus, schéma de raccordement



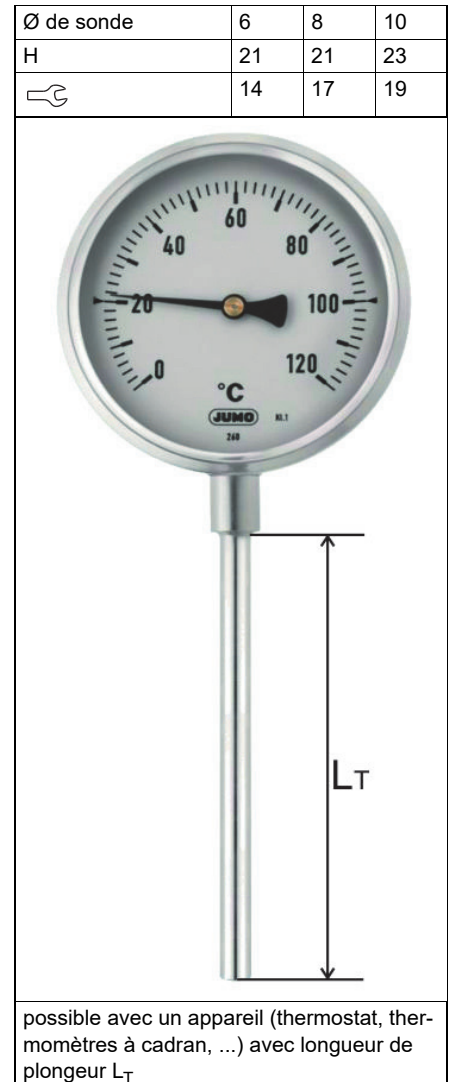
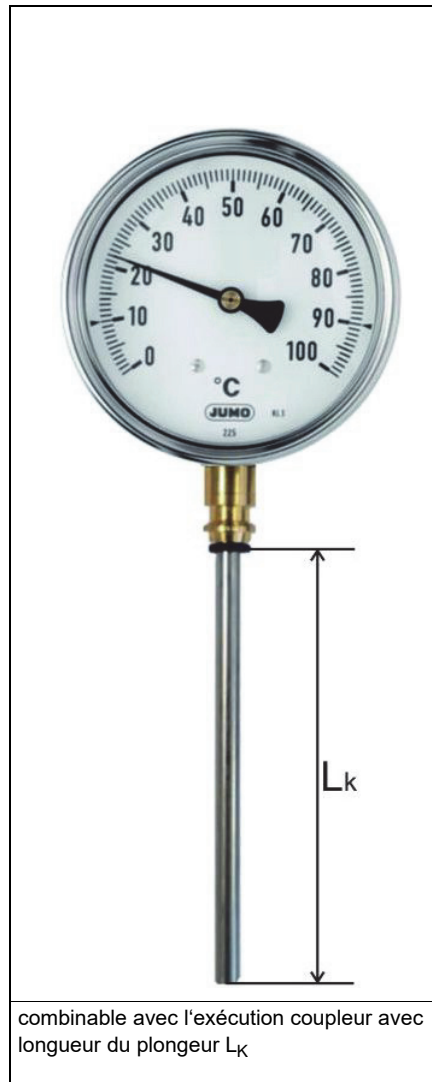
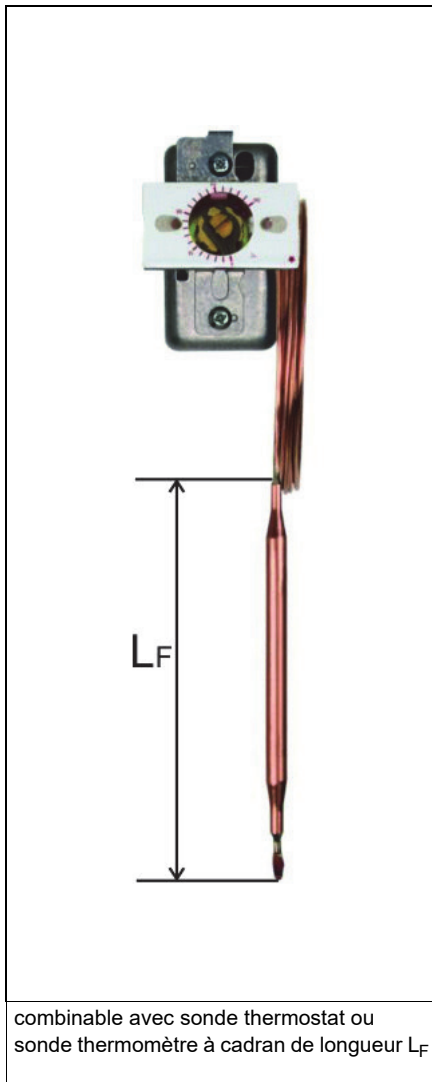
(1) tube lisse avec accessoire : 1/2"G ou 1"G raccord coulissant



## Fixation côté appareil



## Combinaison d'appareils possibles



### Longueurs des appareils combinés

$$L_F \leq EL - 5 \text{ mm}$$

$$L_k \leq EL + 24 \text{ mm}$$

$$L_T \geq EL + 31 \text{ mm} + H$$

Longueur utile  $EL$  concernant le JUMO dicoTEMP 100, voir code de commande.

Avec le raccordement au processus TA24, toutes les longueurs pré-réglées doivent être prolongées de 20 mm (par exemple  $L_F \leq EL + 15 \text{ mm}$ ).

**JUMO GmbH & Co. KG**  
Adresse de livraison :  
Mackenrodtstraße 14  
36039 Fulda, Allemagne  
Adresse postale :  
36035 Fulda, Allemagne  
Tél. : +49 661 6003-0  
Fax : +49 661 6003-607  
E-Mail : mail@jumo.net  
Internet : www.jumo.net

**JUMO-REGULATION SAS**  
7 rue des Drapiers  
B.P. 45200  
57075 Metz Cedex 3, France

Tél. : +33 3 87 37 53 00  
Fax : +33 3 87 37 89 00  
E-Mail : info.fr@jumo.net  
Internet : www.jumo.fr

**JUMO AUTOMATION**  
S.P.R.L. / P.G.M.B.H. / B.V.B.A  
Industriestraße 18  
4700 Eupen, Belgique

Tél. : +32 87 59 53 00  
Fax : +32 87 74 02 03  
E-Mail : info@jumo.be  
Internet : www.jumo.be

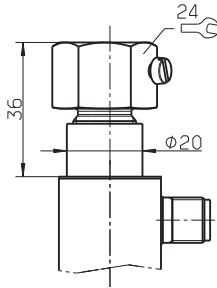
**JUMO**  
Mess- und Regeltechnik AG  
Laubisrütistrasse 70  
8712 Stäfa, Suisse

Tél. : +41 44 928 24 44  
Fax : +41 44 928 24 48  
E-Mail : info@jumo.ch  
Internet : www.jumo.ch



## Accessoires

Montage du thermostat ATH  
(la fixation de la version de la ligne capillaire  
du côté du dispositif est nécessaire)



**JUMO GmbH & Co. KG**  
 Adresse de livraison :  
 Mackenrodtstraße 14  
 36039 Fulda, Allemagne  
 Adresse postale :  
 36035 Fulda, Allemagne  
 Tél. : +49 661 6003-0  
 Fax. : +49 661 6003-607  
 E-Mail : mail@jumo.net  
 Internet : www.jumo.net

**JUMO-REGULATION SAS**  
 7 rue des Drapiers  
 B.P. 45200  
 57075 Metz Cedex 3, France  
 Tél. : +33 3 87 37 53 00  
 Fax. : +33 3 87 37 89 00  
 E-Mail : info.fr@jumo.net  
 Internet : www.jumo.fr

**JUMO AUTOMATION**  
 S.P.R.L. / P.G.M.B.H. / B.V.B.A  
 Industriestraße 18  
 4700 Eupen, Belgique  
 Tél. : +32 87 59 53 00  
 Fax. : +32 87 74 02 03  
 E-Mail : info@jumo.be  
 Internet : www.jumo.be

**JUMO**  
 Mess- und Regeltechnik AG  
 Laubisrütistrasse 70  
 8712 Stäfa, Suisse  
 Tél. : +41 44 928 24 44  
 Fax. : +41 44 928 24 48  
 E-Mail : info@jumo.ch  
 Internet : www.jumo.ch



## Références de commande

	<b>(1) Type de base</b>	
608740	JUMO dicoTEMP 100 – Armature intelligente pour la mesure de la température	
	<b>(2) Extension du type de base</b>	
10	Doigt de gant avec signal de résistance	
	<b>(3) Fixation côté appareil</b>	
100	Exécution capillaire (1)	
200	Exécution coupleur (2)	
300	Exécution raccord coulissant (3)	
	<b>(4) Élément de mesure</b>	
1011	1x Pt100 en montage 4 fils	
1013	1x Pt1000 en montage 4 fils	
	<b>(5) Classe de tolérance suivant DIN EN 60751</b>	
1	Classe B	
2	Classe A	
3	Classe AA	
	<b>(6) Raccord de process</b>	
080	Tube lisse <sup>a</sup>	
104	Raccord fileté 1/2"G	
830	Raccord fileté TA24 1/2"G	
831	Raccord fileté TA24 1"G	
	<b>(7) Diamètre extérieur du doigt de gant (D)</b>	
11	11 mm (sonde 6 mm)	
13	13 mm (sonde 8 mm)	
15	15 mm (sonde 10 mm)	
	<b>(8) Matériau</b>	
20	CrNi (acier inoxydable)	
	<b>(9) Longueur utile (EL) en mm</b>	
065	65	
100	100	
120	120	
150	150	
200	200	
250	250	
300	300	
350	350	
	<b>(10) Options</b>	
000	Sans	
374	Certificat de réception 3.1, EN 10204 (matière)	
774	Calibrage DAkks (à indiquer en clair)	

<sup>a</sup> avec accessoire en option : raccord coulissant 1/2"G ou 1"G (voir chapitre Encombrement)

Code de commande      (1) / (2) - (3) - (4) - (5) - (6) - (7) - (8) - (9) / (10) , ...<sup>a</sup>  
 Exemple de commande      608740 / 10 - 100 - 1013 - 1 - 104 - 11 - 20 - 100 / 000

<sup>a</sup> Énumérer les options les unes après les autres en les séparant par une virgule.

**JUMO GmbH & Co. KG**  
 Adresse de livraison :  
 Mackenrodtstraße 14  
 36039 Fulda, Allemagne  
 Adresse postale :  
 36035 Fulda, Allemagne  
 Tél. : +49 661 6003-0  
 Fax. : +49 661 6003-607  
 E-Mail : mail@jumo.net  
 Internet : www.jumo.net

**JUMO-REGULATION SAS**  
 7 rue des Drapiers  
 B.P. 45200  
 57075 Metz Cedex 3, France  
 Tél. : +33 3 87 37 53 00  
 Fax. : +33 3 87 37 89 00  
 E-Mail : info.fr@jumo.net  
 Internet : www.jumo.fr

**JUMO AUTOMATION**  
 S.P.R.L. / P.G.M.B.H. / B.V.B.A  
 Industriestraße 18  
 4700 Eupen, Belgique  
 Tél. : +32 87 59 53 00  
 Fax. : +32 87 74 02 03  
 E-Mail : info@jumo.be  
 Internet : www.jumo.be

**JUMO**  
 Mess- und Regeltechnik AG  
 Laubisrütistrasse 70  
 8712 Stäfa, Suisse  
 Tél. : +41 44 928 24 44  
 Fax. : +41 44 928 24 48  
 E-Mail : info@jumo.ch  
 Internet : www.jumo.ch



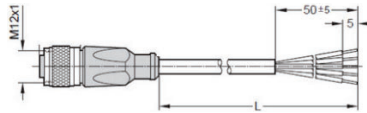
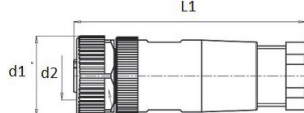
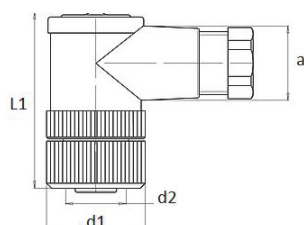
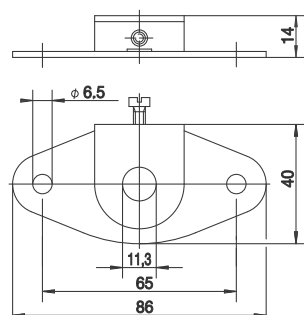


## Exécutions en stock

Code de commande	Référence article
608740/10-100-1013-1-080-11-20-150/000	60003446
608740/10-300-1011-1-080-13-20-150/000	60003449
608740/10-200-1011-1-830-13-20-150/000 <sup>a</sup>	60003452
608740/10-200-1011-1-831-13-20-150/000 <sup>b</sup>	60003453

<sup>a</sup> avec raccord à vis G 1/2 pour les thermomètres à transformateur JUMO 608005, 608520, 608540

<sup>b</sup> avec raccord à vis G 1 pour les thermomètres à transformateur JUMO 608005, 608520, 608540

## Accessoires

Type			Référence article
Raccord coulissant en acier inoxydable, avec collier de serrage en acier inoxydable (voir fiche technique 909750)	Diamètre extérieur Doigt de gant	D = 11 mm	Raccord coulissant 1/2"G
		D = 13 mm	
		D = 15 mm	
		D = 11 mm	Raccord coulissant 1"G
		D = 13 mm	
		D = 15 mm	
Câble de liaison	Câble de liaison JUMO M12	à 5 pôles	0,5 m
			1,5 m
	Câble de raccordement PVC		00404585
Connecteurs à monter soi-même	Connecteur droit		00419130
	Connecteur coudé		00419133
Bride en tôle (voir fiche technique 909750)	Bride en acier zingué pour diamètre extérieur Doigt de gant	D = 11 mm	
Convertisseur de mesure à câble (voir fiche technique 707090)	707090/8-1011/000	4 à 20 mA	
	707090/8-1013/000		
	707091/8-1011/000	IO-Link	
	707091/8-1013/000		

**JUMO GmbH & Co. KG**  
Adresse de livraison :  
Mackenrodtstraße 14  
36039 Fulda, Allemagne  
Adresse postale :  
36035 Fulda, Allemagne  
Tél. : +49 661 6003-0  
Fax : +49 661 6003-607  
E-Mail : mail@jumo.net  
Internet : www.jumo.net

**JUMO-REGULATION SAS**  
7 rue des Drapiers  
B.P. 45200  
57075 Metz Cedex 3, France

Tél. : +33 3 87 37 53 00  
Fax : +33 3 87 37 89 00  
E-Mail : info.fr@jumo.net  
Internet : www.jumo.fr


**JUMO AUTOMATION**  
S.P.R.L. / P.G.M.B.H. / B.V.B.A  
Industriestraße 18  
4700 Eupen, Belgique

Tél. : +32 87 59 53 00  
Fax : +32 87 74 02 03  
E-Mail : info@jumo.be  
Internet : www.jumo.be

**JUMO**  
Mess- und Regeltechnik AG  
Laubisrütistrasse 70  
8712 Stäfa, Suisse

Tél. : +41 44 928 24 44  
Fax : +41 44 928 24 48  
E-Mail : info@jumo.ch  
Internet : www.jumo.ch



Type		Référence article
Montage du thermostat ATH		00738162