

JUMO GmbH & Co. KG
Adresse de livraison :
Mackenrodtstraße 14
36039 Fulda, Allemagne
Adresse postale :
36035 Fulda, Allemagne
Tél. : +49 661 6003-0
Fax. : +49 661 6003-607
E-Mail : mail@jumo.net
Internet : www.jumo.net

JUMO-REGULATION SAS
7 rue des Drapiers
B.P. 45200
57075 Metz Cedex 3, France
Tél. : +33 3 87 37 53 00
Fax. : +33 3 87 37 89 00
E-Mail : info.fr@jumo.net
Internet : www.jumo.fr

JUMO AUTOMATION
S.P.R.L. / P.G.M.B.H. / B.V.B.A
Industriestraße 18
4700 Eupen, Belgique
Tél. : +32 87 59 53 00
Fax. : +32 87 74 02 03
E-Mail : info@jumo.be
Internet : www.jumo.be

JUMO
Mess- und Regeltechnik AG
Laubisrütistrasse 70
8712 Stäfa, Suisse
Tél. : +41 44 928 24 44
Fax. : +41 44 928 24 48
E-Mail : info@jumo.ch
Internet : www.jumo.ch



JUMO MIDAS S05

Convertisseur de pression 1ère monte (OEM) - Universel

Utilisations

- HVAC (Heating, Ventilating and Air Conditioning)
- Froid industriel
- Construction de compresseurs
- Construction de machines et d'équipements
- Industrie de l'emballage

Description sommaire

Le convertisseur de pression est disponible en version étendues de mesure avec pression relative et en version étendues de mesure avec pression absolue.

Grâce à son système de mesure complètement soudé et donc sans joint, dans un acier inoxydable de qualité supérieure, cet appareil peut être utilisé dans presque tous les milieux, même dans des conditions difficiles. Le montage offre une sécurité optimale quant à la fuite du milieu du process.

Le capteur au silicium utilisé est extrêmement résistant à la surcharge, mêmes dans les étendues de mesure les plus basses, et supporte des millions de cycles de pression.



Type 401010 avec connecteur



Type 401010 avec connecteur M12 x 1

Avantages client

- **Économique**
Un degré d'automatisation élevé (compensation numérique et calibrage du bloc capteur) réduit le temps de production et les coûts de fabrication.
- **Fiable**
Le capteur au silicium, piézorésistif, est extrêmement résistant à la surcharge et stable à long terme. La grande qualité de chaque convertisseur de pression est garantie par la vérification finale (100 %), sur une installation de mesure et de calibrage totalement automatisée.
- **Rapide, simple et complet**
Le temps de montage de l'instrument de mesure est court et l'installation électrique est simple. La structure modulaire permet une utilisation universelle dans presque toutes les applications.

Particularités

- 1 à 100 bar pression relative, jusqu'à 25 bar également en pression absolue
- Sécurité du process élevée grâce à un système de mesure sans joint, soudé
- Technique de mesure robuste et sans entretien grâce à une extrême résistance à la surcharge
- Installation de l'appareil 60 % plus rapide grâce à la technique de raccordement autodénudant QUICKON
- Construction robuste pour une longue durée de vie
- Pièces en contact avec le milieu en acier inoxydable

Homologations et marques de contrôle (voir caractéristiques techniques)





Caractéristiques techniques

Généralités

| | |
|-----------------------------------|---|
| Normes de référence | DIN 16086 et EN 60770 |
| Capteur | |
| Matériau | Capteur en silicium avec membrane de séparation en acier inoxydable |
| Agent de transmission de pression | Huile synthétique |
| Cycles d'effort admissibles | > 10 millions |
| Position de montage | Quelconque |
| Position de calibrage | Appareil à la verticale, raccord de process vers le bas |

Etendue de mesure et précision

| Etendue de mesure bar | Linéarité ^a % MSP ^f | Précision pour | | Stabilité à long terme ^b % MSP par an | Capacité de surcharge ^c bar | Pression d'éclatement bar |
|---------------------------------------|--|-----------------------------|-------------------------------------|---|---|------------------------------|
| | | 20 °C ^d % MSP | -20 à +100 °C ^e % MSP | | | |
| 0 à 1 bar pression relative/absolue | 0,3 | 0,6 | 1,5 | < 0,2 | 4 | 6 |
| 0 à 1,6 bar pression relative/absolue | 0,25 | 0,5 | 1,4 | | 6 | 10 |
| 0 à 2,5 bar pression relative/absolue | 0,25 | 0,5 | 1,3 | | 10 | 15 |
| 0 à 4 bar pression relative/absolue | 0,25 | 0,5 | 1,2 | | 16 | 24 |
| 0 à 6 bar pression relative/absolue | 0,25 | 0,5 | 1,2 | | 24 | 36 |
| 0 à 10 bar pression relative/absolue | 0,25 | 0,5 | 1,0 | | 40 | 60 |
| 0 à 16 bar pression relative/absolue | 0,2 | 0,5 | 1,0 | | 60 | 100 |
| 0 à 25 bar pression relative/absolue | 0,2 | 0,5 | 1,0 | | 100 | 150 |
| 0 à 40 bar pression relative/absolue | 0,2 | 0,5 | 1,0 | | 100 | 150 |
| 0 à 60 bar pression relative | 0,2 | 0,5 | 1,0 | | 180 | 250 |
| 0 à 100 bar pression relative | 0,2 | 0,5 | 1,0 | | 180 | 250 |
| -600 à +600 mbar pression relative | 0,3 | 0,6 | 1,5 | | 4 | 6 |
| -1 à 0 bar pression relative | 0,3 | 0,6 | 1,5 | | 4 | 6 |
| -1 à +0,6 bar pression relative | 0,3 | 0,6 | 1,5 | | 6 | 10 |
| -1 à +1 bar pression relative | 0,3 | 0,6 | 1,5 | | 6 | 10 |
| -1 à +1,5 bar pression relative | 0,3 | 0,6 | 1,4 | | 10 | 15 |
| -1 à +3 bar pression relative | 0,3 | 0,5 | 1,3 | | 16 | 24 |
| -1 à +5 bar pression relative | 0,25 | 0,5 | 1,3 | | 24 | 36 |
| -1 à +9 bar pression relative | 0,25 | 0,5 | 1,2 | | 40 | 60 |
| -1 à +15 bar pression relative | 0,25 | 0,5 | 1,0 | | 60 | 100 |
| -1 à +24 bar pression relative | 0,2 | 0,5 | 1,0 | 100 | 150 | |
| -1 à +30 bar pression relative | 0,2 | 0,5 | 1,0 | 100 | 150 | |

^a Linéarité suivant réglage du point de coupure

^b Normes de référence EN 61298-1

^c Tous les convertisseurs de pression tiennent au vide.

^d Comprend : linéarité, hystérésis, reproductibilité, écart entre la valeur de début d'étendue et de fin d'étendue de mesure

^e Comporte : linéarité, hystérésis, reproductibilité, écart des valeurs de début et de fin d'étendue de mesure, influence thermique sur le début de l'étendue de mesure et l'intervalle de mesure

^f MSP = l'intervalle de mesure

JUMO GmbH & Co. KG
 Adresse de livraison :
 Mackenrodtstraße 14
 36039 Fulda, Allemagne
 Adresse postale :
 36035 Fulda, Allemagne
 Tél. : +49 661 6003-0
 Fax : +49 661 6003-607
 E-Mail : mail@jumo.net
 Internet : www.jumo.net

JUMO-REGULATION SAS
 7 rue des Drapiers
 B.P. 45200
 57075 Metz Cedex 3, France
 Tél. : +33 3 87 37 53 00
 Fax : +33 3 87 37 89 00
 E-Mail : info.fr@jumo.net
 Internet : www.jumo.fr

JUMO AUTOMATION
 S.P.R.L. / P.G.M.B.H. / B.V.B.A
 Industriestraße 18
 4700 Eupen, Belgique
 Tél. : +32 87 59 53 00
 Fax : +32 87 74 02 03
 E-Mail : info@jumo.be
 Internet : www.jumo.be

JUMO
 Mess- und Regeltechnik AG
 Laubisrütistrasse 70
 8712 Stäfa, Suisse
 Tél. : +41 44 928 24 44
 Fax : +41 44 928 24 48
 E-Mail : info@jumo.ch
 Internet : www.jumo.ch



Sortie

| | |
|---|---|
| Sortie analogique ^a Courant Tension | 4 à 20 mA, 2 fils DC 0,5 à 4,5 V, 3 fils, sortie ratiométrique 10 à 90 % de la tension d'alimentation DC 0 à 10 V, 3 fils DC 1 à 5 V, 3 fils DC 1 à 6 V, 3 fils |
| Réponse à un échelon T ₉₀ | ≤ 5 ms |
| Charge Courant Tension (charge raccordée à "0 V/S-") | $R_L \leq (U_B - 8 \text{ V}) \div 0,02 \text{ A } (\Omega)$ pour 4 à 20 mA, 2 fils $R_L \geq 5 \text{ k}\Omega$ pour DC 0,5 à 4,5 V, 3 fils $R_L \geq 10 \text{ k}\Omega$ pour DC 0 à 10 V, 3 fils $R_L \geq 10 \text{ k}\Omega$ pour DC 1 à 5 V, 3 fils $R_L \geq 10 \text{ k}\Omega$ pour DC 1 à 6 V, 3 fils |

^a Autres sorties possibles sur demande.

Propriétés mécaniques

| | |
|-------------------------|------------------------------------|
| Matériau | |
| Raccordement au process | Acier inoxydable 304 ^a |
| Membrane | Acier inoxydable 316 L |
| Boîtier | Acier inoxydable 304 |
| Câble fixe | PBT-GF30, PVC, PE |
| QUICKON | PBT-GF30 |
| Connecteur M12 × 1 | PBT-GF30, acier inoxydable 303 |
| Connecteur à baïonnette | PBT-GF30 |
| Connecteur | PBT-GF30, PA, silicone |
| Poids | 80 g avec raccord de process 1/4"G |

^a Les convertisseurs de pression avec raccord de process 1/4"G sont livrés avec un joint en FKM. Veuillez tenir compte de la résistance du matériau d'étanchéité !

JUMO GmbH & Co. KG
 Adresse de livraison :
 Mackenrodtstraße 14
 36039 Fulda, Allemagne
 Adresse postale :
 36035 Fulda, Allemagne
 Tél. : +49 661 6003-0
 Fax : +49 661 6003-607
 E-Mail : mail@jumo.net
 Internet : www.jumo.net

JUMO-REGULATION SAS
 7 rue des Drapiers
 B.P. 45200
 57075 Metz Cedex 3, France
 Tél. : +33 3 87 37 53 00
 Fax : +33 3 87 37 89 00
 E-Mail : info.fr@jumo.net
 Internet : www.jumo.fr

JUMO AUTOMATION
 S.P.R.L. / P.G.M.B.H. / B.V.B.A
 Industriestraße 18
 4700 Eupen, Belgique
 Tél. : +32 87 59 53 00
 Fax : +32 87 74 02 03
 E-Mail : info@jumo.be
 Internet : www.jumo.be

JUMO
 Mess- und Regeltechnik AG
 Laubisrütistrasse 70
 8712 Stäfa, Suisse
 Tél. : +41 44 928 24 44
 Fax : +41 44 928 24 48
 E-Mail : info@jumo.ch
 Internet : www.jumo.ch



Influences de l'environnement

| | |
|--|---|
| Température de milieu à mesurer pour raccordement électrique Câble fixe Connecteur M12 × 1 Connecteur à baïonnette Connecteur | -40 à +125 °C -40 à +125 °C -40 à +125 °C -40 à +125 °C |
| Température ambiante pour raccordement électrique Câble fixe Connecteur M12 × 1 Connecteur à baïonnette Connecteur | -30 à +100 °C Pour température ambiante -30 °C fonction limitée. Utilisation uniquement stationnaire, risque de rupture de câble. -40 à +125 °C -40 à +125 °C -40 à +125 °C |
| Température de stockage pour raccordement électrique Câble fixe Connecteur M12 × 1 Connecteur à baïonnette Connecteur | -30 à +100 °C -40 à +125 °C -40 à +125 °C -40 à +125 °C |
| Humidité admissible de l'air Fonctionnement Stockage | 100 % d'humidité relative, y compris condensation sur gaine extérieure de l'appareil 90 % d'humidité relative, sans condensation |
| Contrainte mécanique admissible Résistance aux vibrations Résistance aux chocs | 20 g pour 10 à 2000 Hz, suivant CEI 60068-2-6 50 g pour 11 ms, 100 g pour 1 ms, suivant CEI 60068-2-27 |
| Compatibilité électromagnétique (CEM) Emission de parasites Résistance aux chocs | suivant EN 61326-2-3 Classe B ^a Normes industrielles |
| Indice de protection pour raccordement électrique Câble fixe QUICKON ^b Connecteur M12 × 1 ^c Connecteur à baïonnette ^c Connecteur ^{c, d} | suivant EN 60529 IP66 pour étendues de mesure de pression relative, IP67 pour étendues de mesure de pression absolue IP66 IP66 IP67 IP65 |

^a Le produit est adapté pour les applications industrielles ainsi que pour les ménages et les petites entreprises.

^b Le diamètre du câble de raccordement est au minimum de 3,5 mm, au maximum de 6 mm

^c L'indice de protection est uniquement atteinte avec une contre-pièce adaptée

^d Le diamètre du câble de raccordement est au minimum de 6 mm, au maximum de 8 mm

JUMO GmbH & Co. KG
 Adresse de livraison :
 Mackenrodtstraße 14
 36039 Fulda, Allemagne
 Adresse postale :
 36035 Fulda, Allemagne
 Tél. : +49 661 6003-0
 Fax. : +49 661 6003-607
 E-Mail : mail@jumo.net
 Internet : www.jumo.net

JUMO-REGULATION SAS
 7 rue des Drapiers
 B.P. 45200
 57075 Metz Cedex 3, France
 Tél. : +33 3 87 37 53 00
 Fax. : +33 3 87 37 89 00
 E-Mail : info.fr@jumo.net
 Internet : www.jumo.fr

JUMO AUTOMATION
 S.P.R.L. / P.G.M.B.H. / B.V.B.A
 Industriestraße 18
 4700 Eupen, Belgique
 Tél. : +32 87 59 53 00
 Fax. : +32 87 74 02 03
 E-Mail : info@jumo.be
 Internet : www.jumo.be

JUMO
 Mess- und Regeltechnik AG
 Laubisrütistrasse 70
 8712 Stäfa, Suisse
 Tél. : +41 44 928 24 44
 Fax. : +41 44 928 24 48
 E-Mail : info@jumo.ch
 Internet : www.jumo.ch



Caractéristiques électriques

| | |
|---|---|
| Alimentation U_B^a 4 à 20 mA, 2 fils DC 0,5 à 4,5 V, 3 fils DC 0 à 10 V, 3 fils DC 1 à 5 V, 3 fils DC 1 à 6 V, 3 fils | DC 8 à 30 V, tension nominale DC 24 V DC 3 à 5,25 V, tension nominale DC 5 V, sortie ratiométrique 10 à 90 % de la tension d'alimentation DC 11,5 à 30 V, tension nominale DC 24 V DC 8 à 30 V, tension nominale DC 24 V DC 8 à 30 V, tension nominale DC 24 V |
| Consommation de courant, charge incluse 4 à 20 mA, 2 fils DC 0,5 à 4,5 V, 3 fils DC 0 à 10 V, 3 fils DC 1 à 5 V, 3 fils DC 1 à 6 V, 3 fils | ≤ 25 mA ≤ 3 mA ≤ 3 mA ≤ 3 mA ≤ 3 mA |
| Protection contre l'inversion de polarité 4 à 20 mA, 2 fils DC 0,5 à 4,5 V, 3 fils DC 0 à 10 V, 3 fils DC 1 à 5 V, 3 fils DC 1 à 6 V, 3 fils | oui non oui oui oui |
| Circuit électrique Condition | SELV L'appareil doit être alimenté par un circuit électrique qui satisfait aux exigences de la norme EN 61010-1 "Règles de sécurité pour appareils électriques de mesure, de régulation et de laboratoire". |

^a Ondulation résiduelle : les pointes de tension ne doivent pas être supérieures ou inférieures aux valeurs indiquées pour l'alimentation !

Homologations et marques de contrôle

| | |
|---|---|
| EAC Organisme d'essai Certificats/Numéros d'essai Base d'essai s'applique à | «Промтехконтроль» EAЭC N RU Д-DE.PA01.B.80830/21 TR TS 020/2011 Type 401010 |
| UL Organisme d'essai Certificats/Numéros d'essai Base d'essai s'applique à | Underwriter Laboratories E201387 UL 61010-1 (3. Ed.), CAN/CSA-22.2 No. 61010-1 (3. Ed.) Option 061 |

JUMO GmbH & Co. KG
 Adresse de livraison :
 Mackenrodtstraße 14
 36039 Fulda, Allemagne
 Adresse postale :
 36035 Fulda, Allemagne
 Tél. : +49 661 6003-0
 Fax : +49 661 6003-607
 E-Mail : mail@jumo.net
 Internet : www.jumo.net

JUMO-REGULATION SAS
 7 rue des Drapiers
 B.P. 45200
 57075 Metz Cedex 3, France
 Tél. : +33 3 87 37 53 00
 Fax : +33 3 87 37 89 00
 E-Mail : info.fr@jumo.net
 Internet : www.jumo.fr

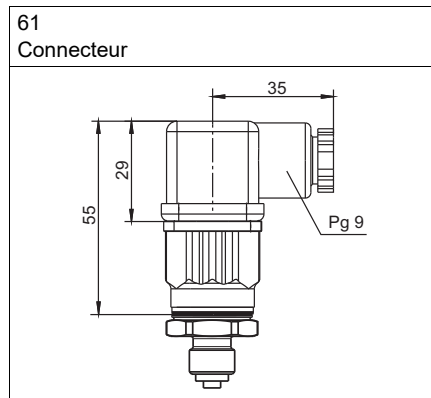
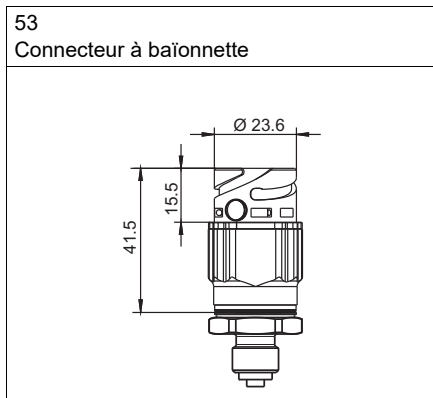
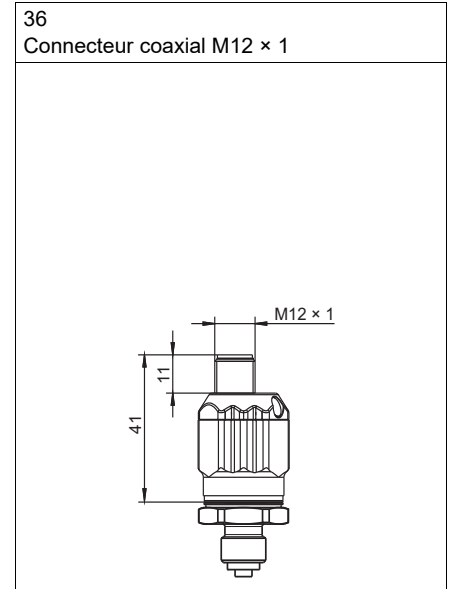
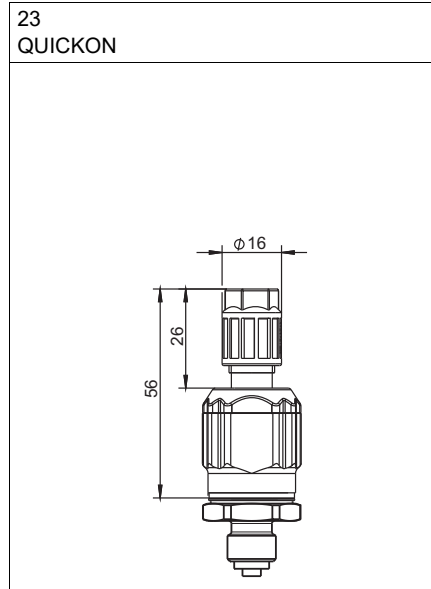
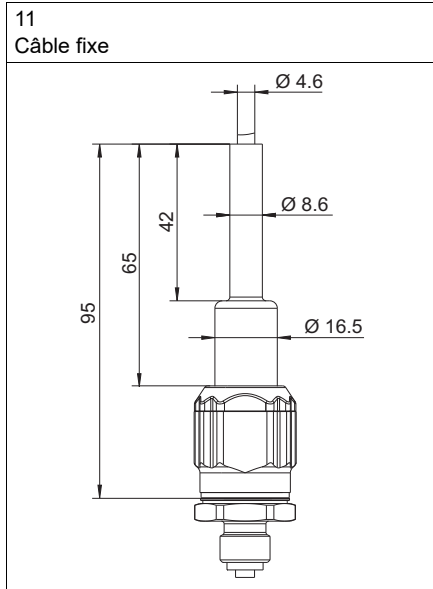
JUMO AUTOMATION
 S.P.R.L. / P.G.M.B.H. / B.V.B.A
 Industriestraße 18
 4700 Eupen, Belgique
 Tél. : +32 87 59 53 00
 Fax : +32 87 74 02 03
 E-Mail : info@jumo.be
 Internet : www.jumo.be

JUMO
 Mess- und Regeltechnik AG
 Laubisrütistrasse 70
 8712 Stäfa, Suisse
 Tél. : +41 44 928 24 44
 Fax : +41 44 928 24 48
 E-Mail : info@jumo.ch
 Internet : www.jumo.ch



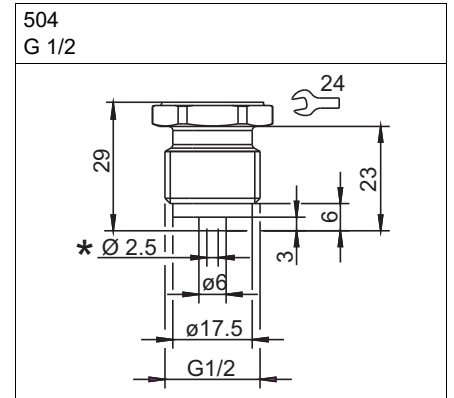
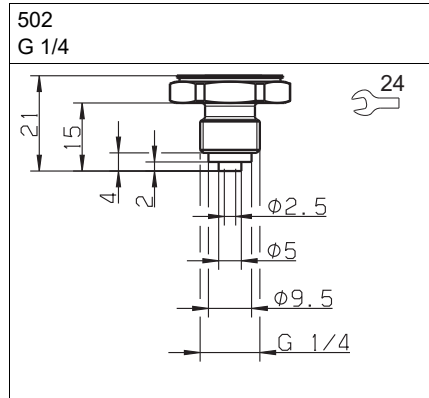
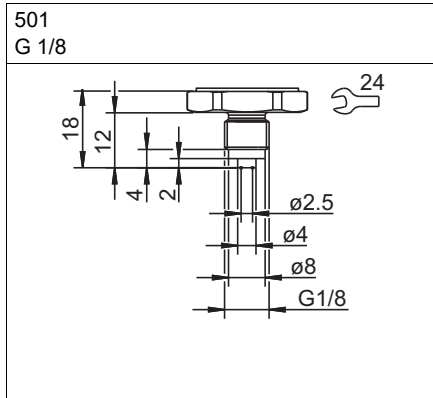
Dimensions

Raccordement électrique

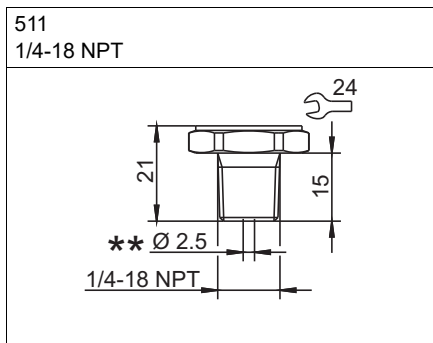




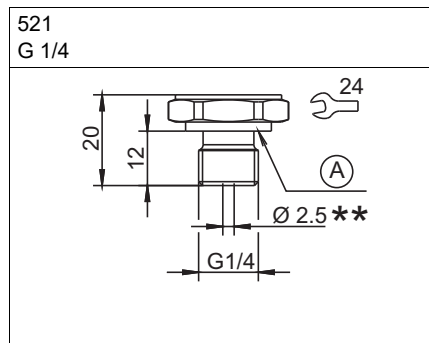
Raccordement au process



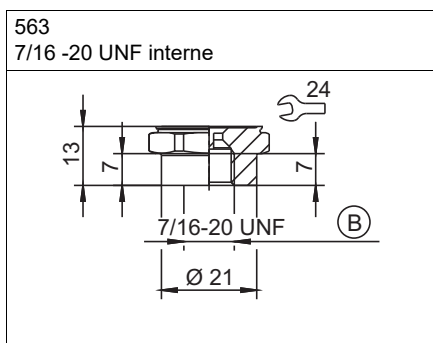
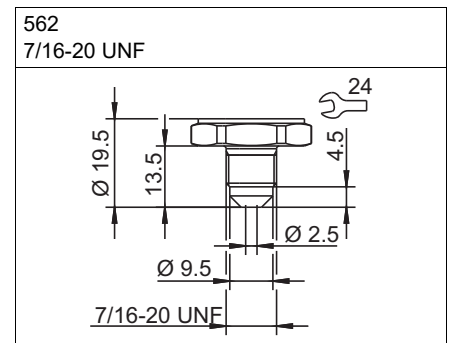
* Pour option 630 Canal de pression
 Ø 12 mm



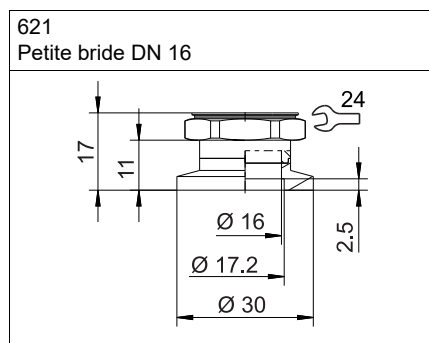
** Pour option 630 Canal de pression
 Ø 8 mm



A Bague d'étanchéité profilée 1/4"G
 ** Pour option 630 Canal de pression
 Ø 8 mm



B Avec actionneur de valve



JUMO GmbH & Co. KG
 Adresse de livraison :
 Mackenrodtstraße 14
 36039 Fulda, Allemagne
 Adresse postale :
 36035 Fulda, Allemagne
 Tél. : +49 661 6003-0
 Fax. : +49 661 6003-607
 E-Mail : mail@jumo.net
 Internet : www.jumo.net

JUMO-REGULATION SAS
 7 rue des Drapiers
 B.P. 45200
 57075 Metz Cedex 3, France
 Tél. : +33 3 87 37 53 00
 Fax. : +33 3 87 37 89 00
 E-Mail : info.fr@jumo.net
 Internet : www.jumo.fr


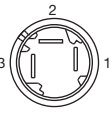
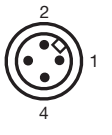
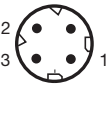
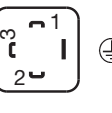
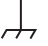

JUMO AUTOMATION
 S.P.R.L. / P.G.M.B.H. / B.V.B.A
 Industriestraße 18
 4700 Eupen, Belgique
 Tél. : +32 87 59 53 00
 Fax. : +32 87 74 02 03
 E-Mail : info@jumo.be
 Internet : www.jumo.be

JUMO
 Mess- und Regeltechnik AG
 Laubisrütistrasse 70
 8712 Stäfa, Suisse
 Tél. : +41 44 928 24 44
 Fax. : +41 44 928 24 48
 E-Mail : info@jumo.ch
 Internet : www.jumo.ch



Schéma de raccordement

Le schéma de raccordement de cette fiche technique donne des informations de base sur les raccordements possibles. Pour le raccordement électrique, utilisez exclusivement la notice de montage ou la notice de mise en service. La connaissance et l'application parfaite du point de vue technique des indications de sécurité et des avertissements de ces notices sont des conditions préalables au montage, au raccordement électrique et à la mise en service ainsi qu'à la sécurité pendant le fonctionnement.

| Raccordement | | Brochage (figure : raccordement au convertisseur de pression) | | | | |
|--|---|---|---|---|---|---|
| | |  |  |  |  |  |
| | | Câble fixe | QUICKON | Connecteur M12 x 1 | Connecteur à baïonnette | Connecteur |
| 4 à 20 mA, 2 fils | | | | | | |
| Alimentation DC 8 à 30 V | U _B /S+ | WH | 1 | 1 | 1 | 1 |
| | 0 V/S- | BN | 3 | 3 | 2 | 2 |
| DC 0,5 à 4,5 V, ratiométrique | | | | | | |
| Alimentation DC 3 à 5,25 V | U _B | WH | 1 | 1 | 1 | 1 |
| Sortie ratiométrique 10 à 90 % de l'alimentation | 0 V/S- | BN | 2 | 2 | 2 | 2 |
| | S+ | GN | 3 | 3 | 3 | 3 |
| DC 0 à 10 V, 3 fils | | | | | | |
| Alimentation DC 11,5 à 30 V | U _B | WH | 1 | 1 | 1 | 1 |
| | 0 V/S- | BN | 2 | 2 | 2 | 2 |
| | S+ | GN | 3 | 3 | 3 | 3 |
| DC 1 à 5 V, 3 fils | | | | | | |
| DC 1 à 6 V, 3 fils | | | | | | |
| Alimentation DC 8 à 30 V | U _B | WH | 1 | 1 | 1 | 1 |
| | 0 V/S- | BN | 2 | 2 | 2 | 2 |
| | S+ | GN | 3 | 3 | 3 | 3 |
| Conducteur d'équipotentialité FB ^a |  | - | - | 4 | - |  |

^a Le convertisseur de pression doit être relié au système d'équipotentialité de l'installation via le raccordement électrique ou le raccord de process.

JUMO GmbH & Co. KG
 Adresse de livraison :
 Mackenrodtstraße 14
 36039 Fulda, Allemagne
 Adresse postale :
 36035 Fulda, Allemagne
 Tél. : +49 661 6003-0
 Fax. : +49 661 6003-607
 E-Mail : mail@jumo.net
 Internet : www.jumo.net

JUMO-REGULATION SAS
 7 rue des Drapiers
 B.P. 45200
 57075 Metz Cedex 3, France
 Tél. : +33 3 87 37 53 00
 Fax. : +33 3 87 37 89 00
 E-Mail : info.fr@jumo.net
 Internet : www.jumo.fr

JUMO AUTOMATION
 S.P.R.L. / P.G.M.B.H. / B.V.B.A
 Industriestraße 18
 4700 Eupen, Belgique
 Tél. : +32 87 59 53 00
 Fax. : +32 87 74 02 03
 E-Mail : info@jumo.be
 Internet : www.jumo.be

JUMO
 Mess- und Regeltechnik AG
 Laubisrütistrasse 70
 8712 Stäfa, Suisse
 Tél. : +41 44 928 24 44
 Fax. : +41 44 928 24 48
 E-Mail : info@jumo.ch
 Internet : www.jumo.ch



Affectation des broches de raccordement électrique, option 933

Veuillez préciser dans les références de commande les différentes affectations de broches (par exemple „B1“) !

| Raccordement | | Brochage (figure : raccordement au convertisseur de pression) | | | |
|--|--------------------|---|----|------------------|----|
| | | | | | |
| | | 36 Connecteur M12 × 1 | | 61 Connecteur | |
| Affectation des broches | | B1 | B2 | B3 | B4 |
| 4 à 20 mA, 2 fils | | | | | |
| Alimentation DC 8 à 30 V | U _B /S+ | 1 | 4 | | 2 |
| | 0 V/S- | 2 | 1 | | 1 |
| DC 0 à 10 V, 3 fils | | | | | |
| Alimentation DC 11,5 à 30 V | U _B | 1 | 1 | 1 | 3 |
| | 0 V/S- | 3 | 4 | 2 | 2 |
| | S+ | 4 | 2 | 4 | 1 |
| DC 1 à 5 V, 3 fils DC 1 à 6 V, 3 fils | | | | | |
| Alimentation DC 8 à 30 V | U _B | 1 | 1 | 1 | 3 |
| | 0 V/S- | 3 | 4 | 2 | 2 |
| | S+ | 4 | 2 | 4 | 1 |
| Conducteur d'équipotentialité FB ^a | | - | - | - | |

^a Le convertisseur de pression doit être relié au système d'équipotentialité de l'installation via le raccordement électrique ou le raccord de process.

| | | |
|---|------|-------|
| Repérage des couleurs : câble de raccordement Connecteur coaxial M12 × 1 | 1 BN | Brun |
| | 2 WH | Blanc |
| | 3 BU | Bleu |
| | 4 BK | Noir |
| Le repérage des couleurs est uniquement valable pour le câble standard codé A ! | | |

JUMO GmbH & Co. KG
 Adresse de livraison :
 Mackenrodtstraße 14
 36039 Fulda, Allemagne
 Adresse postale :
 36035 Fulda, Allemagne
 Tél. : +49 661 6003-0
 Fax. : +49 661 6003-607
 E-Mail : mail@jumo.net
 Internet : www.jumo.net

JUMO-REGULATION SAS
 7 rue des Drapiers
 B.P. 45200
 57075 Metz Cedex 3, France

Tél. : +33 3 87 37 53 00
 Fax. : +33 3 87 37 89 00
 E-Mail : info.fr@jumo.net
 Internet : www.jumo.fr

JUMO AUTOMATION
 S.P.R.L. / P.G.M.B.H. / B.V.B.A
 Industriestraße 18
 4700 Eupen, Belgique

Tél. : +32 87 59 53 00
 Fax. : +32 87 74 02 03
 E-Mail : info@jumo.be
 Internet : www.jumo.be

JUMO
 Mess- und Regeltechnik AG
 Laubisrütistrasse 70
 8712 Stäfa, Suisse

Tél. : +41 44 928 24 44
 Fax. : +41 44 928 24 48
 E-Mail : info@jumo.ch
 Internet : www.jumo.ch



Références de commande

| | |
|------------|---|
| | (1) Type de base |
| 401010/000 | JUMO MIDAS S05 – Convertisseur de pression 1ère monte (OEM) – Universel |
| | (2) Entrée (étendue de mesure) |
| 454 | 0 à 1 bar pression relative |
| 455 | 0 à 1,6 bar pression relative |
| 456 | 0 à 2,5 bar pression relative |
| 457 | 0 à 4 bar pression relative |
| 458 | 0 à 6 bar pression relative |
| 459 | 0 à 10 bar pression relative |
| 460 | 0 à 16 bar pression relative |
| 461 | 0 à 25 bar pression relative |
| 462 | 0 à 40 bar pression relative |
| 463 | 0 à 60 bar pression relative |
| 464 | 0 à 100 bar pression relative |
| 450 | -600 à +600 mbar pression relative |
| 478 | -1 à 0 bar pression relative |
| 479 | -1 à +0,6 bar pression relative |
| 449 | -1 à +1 bar pression relative |
| 480 | -1 à +1,5 bar pression relative |
| 481 | -1 à +3 bar pression relative |
| 482 | -1 à +5 bar pression relative |
| 483 | -1 à +9 bar pression relative |
| 484 | -1 à +15 bar pression relative |
| 485 | -1 à +24 bar pression relative |
| 527 | -1 à +30 bar pression relative |
| 488 | 0 à 1 bar pression absolue |
| 489 | 0 à 1,6 bar pression absolue |
| 490 | 0 à 2,5 bar pression absolue |
| 491 | 0 à 4 bar pression absolue |
| 492 | 0 à 6 bar pression absolue |
| 493 | 0 à 10 bar pression absolue |
| 494 | 0 à 16 bar pression absolue |
| 495 | 0 à 25 bar pression absolue |
| 505 | 0 à 40 bar pression absolue |
| 998 | Etendue de mesure spéciale, pression absolue |
| 999 | Etendue de mesure spéciale, pression relative |
| | (3) Sortie |
| 405 | 4 à 20 mA, 2 fils |
| 412 | 0,5 à 4,5 V DC, 3 fils |
| 415 | 0 à 10 V DC, 3 fils |
| 418 | 1 à 5 V DC, 3 fils |
| 420 | 1 à 6 V DC, 3 fils |

JUMO GmbH & Co. KG
 Adresse de livraison :
 Mackenrodtstraße 14
 36039 Fulda, Allemagne
 Adresse postale :
 36035 Fulda, Allemagne
 Tél. : +49 661 6003-0
 Fax. : +49 661 6003-607
 E-Mail : mail@jumo.net
 Internet : www.jumo.net

JUMO-REGULATION SAS
 7 rue des Drapiers
 B.P. 45200
 57075 Metz Cedex 3, France

Tél. : +33 3 87 37 53 00
 Fax. : +33 3 87 37 89 00
 E-Mail : info.fr@jumo.net
 Internet : www.jumo.fr

JUMO AUTOMATION
 S.P.R.L. / P.G.M.B.H. / B.V.B.A
 Industriestraße 18
 4700 Eupen, Belgique

Tél. : +32 87 59 53 00
 Fax. : +32 87 74 02 03
 E-Mail : info@jumo.be
 Internet : www.jumo.be

JUMO
 Mess- und Regeltechnik AG
 Laubisrütistrasse 70
 8712 Stäfa, Suisse

Tél. : +41 44 928 24 44
 Fax. : +41 44 928 24 48
 E-Mail : info@jumo.ch
 Internet : www.jumo.ch



| | |
|---|--|
| (4) Raccordement au process | |
| 501 | 1/8"G suivant DIN EN 837 |
| 502 | 1/4"G suivant DIN EN 837 |
| 504 | 1/2"G suivant DIN EN 837 |
| 511 | 1/4-18 NPT suivant DIN EN 837 |
| 521 | 1/4"G suivant DIN 3852-11 |
| 562 | 7/16-20 UNF |
| 563 | 7/16-20 UNF interne, avec actionneur de valve |
| 621 | Petit bride DN 16 |
| (5) Matériau du raccord de process | |
| 20 | CrNi (acier inoxydable) |
| (6) Raccordement électrique | |
| 11 | Câble fixe ^a |
| 23 | QUICKON |
| 36 | Connecteur M12 × 1 |
| 53 | Baïonnette DIN 72585 |
| 61 | Connecteur DIN EN 175301-803 |
| (7) Options | |
| 000 | Sans |
| 061 | Homologation UL |
| 591 | Etranglement dans le canal de pression |
| 624 | Sans huile ni graisse |
| 630 | Canal de pression agrandi ^b |
| 876 | Rapport d'essai |
| 933 | Affectation des broches de raccordement électrique |
| 954 | Passeport technique |

^a Longueur standard du câble : 2 m. Autres longueurs sur demande.

^b Un canal de pression agrandi n'est disponible qu'avec les raccords de process 1/4-18 NPT et G 1/4.

Code de commande (1) (2) (3) (4) (5) (6) (7)
 Exemple de commande 401010/000 - 460 - 412 - 504 - 20 - 36 / 591 , ...^a

^a Énumérer les options séparées par une virgule.

Exécutions en stock

| Code de commande | Référence article |
|----------------------------------|-------------------|
| 401011/000-451-405-502-20-61/000 | 00543760 |
| 401011/000-451-405-504-20-61/000 | 00547882 |
| 401011/000-414-405-502-20-61/000 | 00535655 |
| 401011/000-414-405-504-20-61/000 | 00558996 |

Accessoires

| Désignation | Référence article |
|---|-------------------|
| Connecteur, droit, 4 pôles, M12 × 1, 2 m | 00404585 |
| Connecteur, coudé, 4 pôles, M12 × 1, 2 m | 00409334 |
| Connecteur à baïonnette avec câble de 3 m | 00463392 |