

JUMO GmbH & Co. KGLeveringsadresse: Mackenrodtstraße 14,
36039 Fulda, Tyskland

Postadresse: 36035 Fulda, Tyskland

Telefon: +49 661 6003-0

Telefax: +49 661 6003-607

E-Mail: mail@jumo.net

Internet: www.jumo.net

JUMO Måle- og Regulerings teknik A/S

Fabriksvænget 16

4130 Viby Sj, Danmark

Telefon: +45 46 19 46 66

Telefax: +45 46 19 43 63

E-Mail: info.dk@jumo.net

Internet: www.jumo.dk



Indskrunings- og indsvejsnings- lommer

- Til termoelementer og modstandstermometre
- Termometre kan udskiftes uden tømning af systemet
- Lommer af forskellige materialer
- Driftstryk op til 450 bar
- Kan leveres med godkendelsesattest 3.1 (drejet af massivt materiale)

Indskrunings- og indsvejsningslommer anvendes til montering af termoelementer og modstandstermometre, når en udskiftning uden tømning af systemet og/eller trykmodstand er nødvendig.

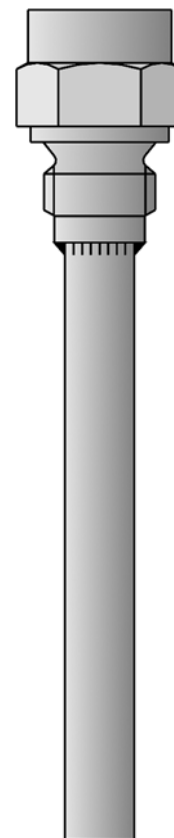
De angivne mål for **EL** relaterer til termometrenes indbygningslængder; målene for **L** angiver lommernes indbygningslængder.

Trykbelastbarheden er temperaturafhængig og angivet for enhver position. Det maksimale tryk, der kan forsegles over gevindet, afhænger af indbygningsforholdene og kan være lavere. Trykangivelserne tilgodeser ingen sikkerhed mod ekstra belastning i form af flowhastigheder.

Godkendelsesattest:

3.1, angives ved bestillingen om nødvendigt.

Flere dyklommer se typeblad 902440



Tekniske data

Procestilslutningtil indskruning G 1/2, G 3/4
til indsvejsning Ø 24h7, Ø 30h11**Følerrør**Materiale:
Stål 1.0305
Rustfrit stål 1.4571
Stål 1.7335
Andre materialer på forespørgsel**Driftstemperaturområde**

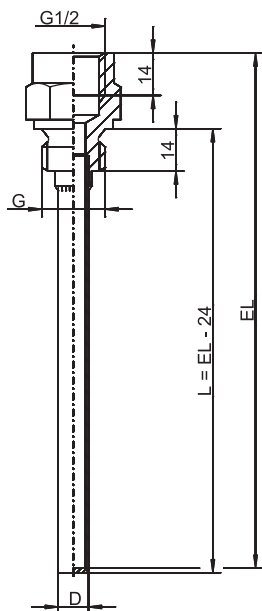
Op til 450 °C, se belastningsdiagrammerne!

JUMO GmbH & Co. KG
 Leveringsadresse: Mackenrodtstraße 14,
 36039 Fulda, Tyskland
 Postadresse: 36035 Fulda, Tyskland
 Telefon: +49 661 6003-0
 Telefax: +49 661 6003-607
 E-Mail: mail@jumo.net
 Internet: www.jumo.net

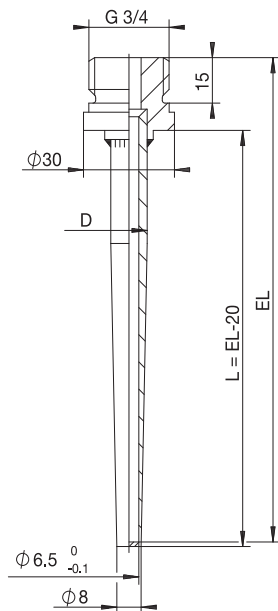
JUMO Måle- og Regulerings teknik A/S
 Fabriksvænget 16
 4130 Viby Sj, Danmark
 Telefon: +45 46 19 46 66
 Telefax: +45 46 19 43 63
 E-Mail: info.dk@jumo.net
 Internet: www.jumo.dk



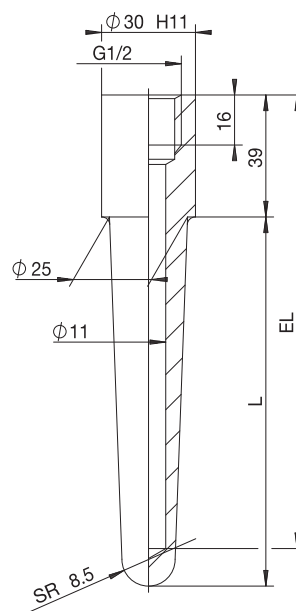
Dimensioner



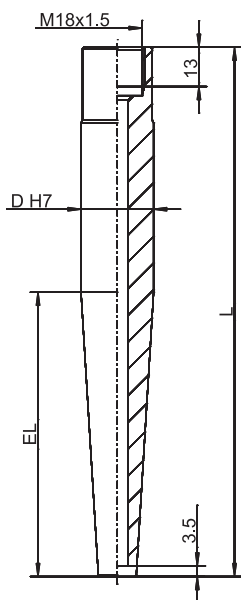
Type 909710/10
Type 909710/11



Type 909712/15

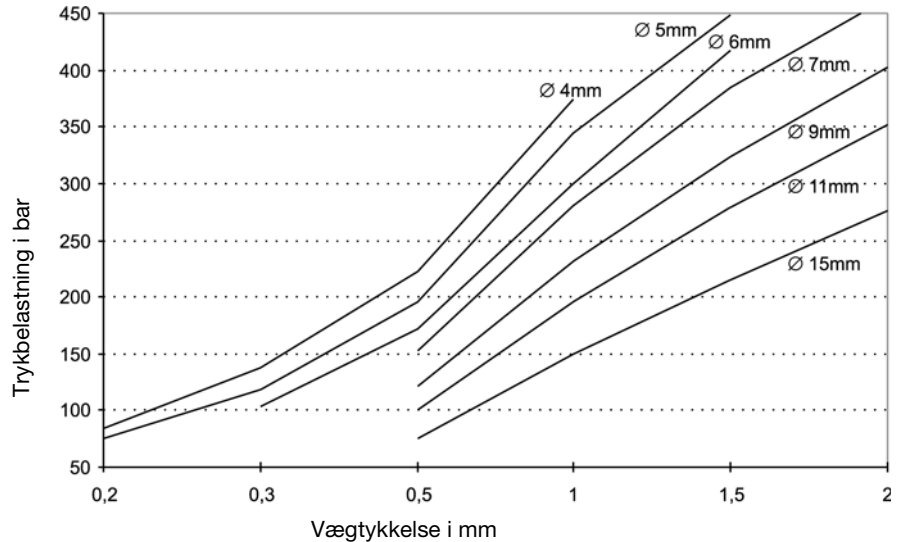
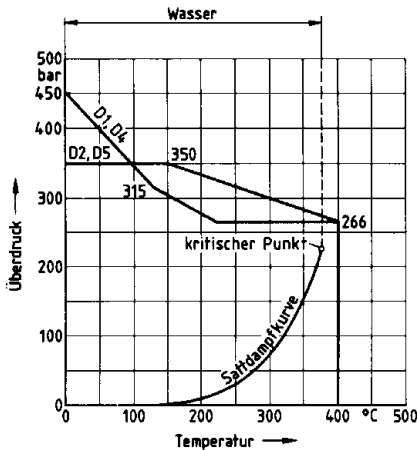


Type 909712/20



Type 909712/50
Type 909712/51

Belastningsdiagrammer



Følerrørens belastbarhed Form D iht. DIN 43 763 Type 909712/50 og /51

Følerrør, rustfrit stål X6 CrNiMoTi 17 12 2, materialenr. 1.4571

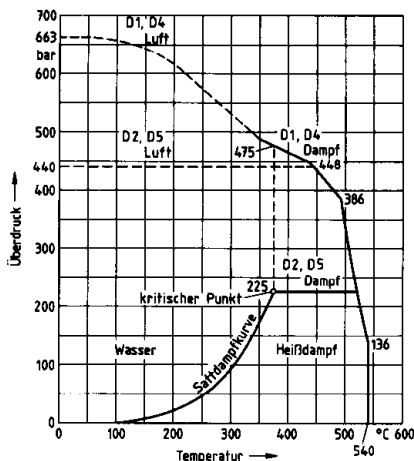
Følerrør D1 og D4:
 Tilladt flowhastighed
 for luft, vand og overhedet damp:
 op til 60 m/s

Følerrør D2 og D5:
 Tilladt flowhastighed
 for luft: op til 60 m/s
 for vand og overhedet damp: op til 30 m/s

Følerrørs belastningsgrænser for forskellige rørdimensioner

Illustrationen viser belastningsgrænserne for forskellige rørdimensioner (vejledende værdier). Den maksimale trykbelastning af cylindriske følerrør er vist i relation til vægtykkelsen ved forskellige rørdiametre. Angivelserne gælder for følerrør af rustfrit stål 1.4571, indbygningslængde 100 mm, flowhastighed 10 m/s i luft eller 4 m/s i vand og et temperaturområde fra -20 til +100 °C. Der er taget hensyn til en sikkerhedsfaktor på 1,8. For højere temperaturer eller andre materialer skal den maksimale trykbelastning reduceres med de i tabellen angivne procentværdier.

Materiale	Temperatur	Reducering
CrNi 1.4571	op til +200 °C	-10%
CrNi 1.4571	op til +300 °C	-20%
CrNi 1.4571	op til +400 °C	-25%
CrNi 1.4571	op til +500 °C	-30%
CuZn 2.0401	op til +100 °C	-15%
CuZn 2.0401	op til +175 °C	-60%



Følerrørens belastbarhed Form D iht. DIN 43 763 Type 909712/50 og /51

Følerrør, stål 13 CrMo 44, materialenr. 1.7335

Tilladt flowhastighed
 for luft og overhedet damp: op til 60 m/s

Belastbarhed i vand: op til 450 bar og op til 5 m/s

JUMO GmbH & Co. KG
 Leveringsadresse: Mackenrodtstraße 14,
 36039 Fulda, Tyskland
 Postadresse: 36035 Fulda, Tyskland
 Telefon: +49 661 6003-0
 Telefax: +49 661 6003-607
 E-Mail: mail@jumo.net
 Internet: www.jumo.net

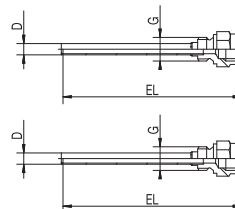
JUMO Måle- og Regulerings teknik A/S
 Fabriksvænget 16
 4130 Viby Sj, Danmark
 Telefon: +45 46 19 46 66
 Telefax: +45 46 19 43 63
 E-Mail: info.dk@jumo.net
 Internet: www.jumo.dk



Bestillingsoplysninger: Indskruningslommer

(1) Lommetype

	909721/10	Indskruningslomme, cylindrisk, med indvendigt gevind G 1/2 (lignende DIN 16 179 form D)
	909721/11	Indskruningslomme, cylindrisk, med indvendigt gevind G 1/2 (DIN 16 179 form D)
x	x	(2) Drifttemperatur i °C (se også belastningsdiagram) 0...400 °C
x		(3) Følerørets diameter D i mm 8 Udvendig diameter 8 mm / indvendig diameter 6,2 mm 13 Udvendig diameter 13 mm / indvendig diameter 11 mm
x	x	(4) Termometrets indbygningslængde EL i mm 100 100 mm 150 150 mm 160 160 mm 250 250 mm
x	x	(5) Procestilslutning 104 Forskruning G 1/2
x	x	(6) Følerørets materiale 26 Rustfrit stål 1.4571 (max. 400 °C)
x	x	(7) Option 000 Uden option



Bestillingsnøgle

Bestillingseksempel

(1)	(2)	(3)	(4)	(5)	(6)	(7)						
909721/10	-	848	-	8	-	100	-	104	-	26	/	000

Bestillingsoplysninger: Indsvejsningslommer

(1) Lommetype

909712/15	Indsvejsningslomme, konisk, med udvendigt gevind G 3/4 og Godkendelsesattest APZ 3.1 materiale	
909712/20	Indsvejsningslomme, konisk, med indvendigt gevind G 1/2 (DIN 16 179 form S)	
909712/50	Indsvejsningslomme, med indvendigt gevind M 18x1,5 (DIN 43 763 Form D1/D2)	
909712/51	Indsvejsningslomme, med indvendigt gevind M18 x 1,5 (DIN 43763 form D4/D5)	

(2) Driftstemperatur i °C (se også belastningsdiagram)

x	x	x	x	848	0...400 °C
	x	x	x	854	0...500 °C

(3) Følerrørets diameter D i mm

x				12	Udvendig diameter 12 mm reduceret til 8 mm / indvendig diameter 6,5 mm
		x	x	24	Udvendig diameter 24 mm reduceret til 12,5 mm / indvendig diameter 7 mm
		x		25	Udvendig diameter 25 mm reduceret til 17 mm / indvendig diameter 11 mm

(4) Indbygningslængde EL i mm

		x		65 (140)	65 mm (L = 140 mm) ¹ (form D1)
		x	x	65 (200)	65 mm (L = 200 mm) (form D4)
x				100	100 mm
		x		125 (200)	125 mm (L = 200 mm) (form D2)
		x	x	125 (260)	125 mm (L = 260 mm) (form D5)
x	x			160	160 mm
x				190	190 mm
x				220	220 mm
		x		250	250 mm

(5) Procestilslutning

x	x	x	x	000	Indsvejsningslomme
---	---	---	---	-----	--------------------

(6) Følerrørets materiale

x				03	Stål 1.0305
	x	x	x	26	Rustfrit stål 1.4571 (max. 400 °C)
	x	x	x	36	Stål 1.7335 (max. 500 °C)

(7) Option

x	x	x		000	Uden option
x	x	x		374	Godkendelsesattest APZ 3.1 materiale

Bestillingsnøgle	(1)	(2)	(3)	(4)	(5)	(6)	(7)
Bestillingseksempel	909712/15	- 848	- 12	- 100	- 000	- 03	/ 374

¹ Eksempel: 65 mm (L = 140 mm). 65 mm = EL konus, 140 mm = L lomme.

JUMO GmbH & Co. KG
 Leveringsadresse: Mackenrodtstraße 14,
 36039 Fulda, Tyskland
 Postadresse: 36035 Fulda, Tyskland
 Telefon: +49 661 6003-0
 Telefax: +49 661 6003-607
 E-Mail: mail@jumo.net
 Internet: www.jumo.net

JUMO Måle- og Regulerings teknik A/S
 Fabriksvænget 16
 4130 Viby Sj, Danmark
 Telefon: +45 46 19 46 66
 Telefax: +45 46 19 43 63
 E-Mail: info.dk@jumo.net
 Internet: www.jumo.dk



Lagerførte udførelser

(1)	(2)	(3)	(4)	(5)	(6)	(7)	Salgs- artikelnr.
909710/10	- 848	- 8	- 100	- 104	- 26	/ 000	90/00489140
909710/10	- 848	- 8	- 150	- 104	- 26	/ 000	90/00489141
909710/10	- 848	- 8	- 250	- 104	- 26	/ 000	90/00531795
909710/11	- 848	- 13	- 100	- 104	- 26	/ 000	90/00044862
909710/11	- 848	- 13	- 160	- 104	- 26	/ 000	90/00044863
909710/11	- 848	- 13	- 250	- 104	- 26	/ 000	90/00044864
909712/15	- 848	- 12	- 100	- 000	- 03	/ 000	90/00039349
909712/15	- 848	- 12	- 160	- 000	- 03	/ 000	90/00032010
909712/15	- 848	- 12	- 190	- 000	- 03	/ 000	90/00038739
909712/15	- 848	- 12	- 220	- 000	- 03	/ 000	90/00035520
909712/20	- 848	- 25	- 160	- 000	- 26	/ 000	90/00045048
909712/20	- 848	- 25	- 250	- 000	- 26	/ 000	90/00045049
909712/20	- 854	- 25	- 160	- 000	- 36	/ 000	90/00045411
909712/20	- 854	- 25	- 250	- 000	- 36	/ 000	90/00045412
909712/50	- 848	- 24	- 65 (140)	- 000	- 26	/ 000	90/00348538
909712/50	- 848	- 24	- 125 (200)	- 000	- 26	/ 000	90/00340509
909712/51	- 848	- 24	- 65 (200)	- 000	- 26	/ 000	90/00340384
909712/51	- 848	- 24	- 125 (260)	- 000	- 26	/ 000	90/00348540
909712/50	- 854	- 24	- 65 (140)	- 000	- 36	/ 000	90/00348539
909712/50	- 854	- 24	- 125 (200)	- 000	- 36	/ 000	90/00317838
909712/51	- 854	- 24	- 65 (200)	- 000	- 36	/ 000	90/00102673
909712/51	- 854	- 24	- 125 (260)	- 000	- 36	/ 000	90/00340381