

**JUMO GmbH & Co. KG**

Leveringsadresse: Mackenrodtstraße 14,  
36039 Fulda, Tyskland  
Postadresse: 36035 Fulda, Tyskland  
Telefon: +49 661 6003-0  
Telefax: +49 661 6003-607  
E-Mail: mail@jumo.net  
Internet: www.jumo.net

**JUMO Måle- og Regulerings teknik A/S**

Fabriksvænget 16,  
Postboks 80  
4130 Viby Sj, Danmark  
Telefon: +45 46 19 46 66  
Telefax: +45 46 19 43 63  
E-Mail: info.dk@jumo.net  
Internet: www.jumo.dk



## Modstandstermometre med indstiksføler og tilslutningshoved form B

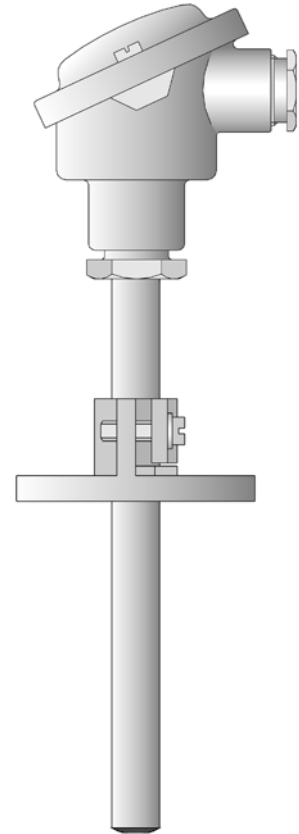
- Til temperaturer fra -50 til +600 °C
- Med udskiftelig måleindsats
- Som enkelt og dobbelt modstandstermometer
- Tilslutningshoved form B, BUZ, BUZH, BBK
- Kan leveres med transmitter

Modstandstermometre med indstiksføler anvendes fortrinsvist til temperaturmålinger i flydende og gasformige medier. Anvendelsesområder er bl.a. inden for klima- og køleteknik, bygning af varme anlæg, ovne og maskiner samt i procesteknikken.

Tilslutningshovedet egner sig til omgivende temperaturer op til +100 °C. Ud over det standardmæssige tilslutningshoved form B kan typerne BUZ, BUZH og BBK leveres.

Måleindsatsen indeholder seriemæssigt en Pt 100-temperatursensor iht. DIN EN 60751, klasse B, i en 2-leder tilslutning; udførelser med Pt 500 eller Pt 1000 kan også leveres.

Det er også muligt at levere føleren i 3- eller 4-leder tilslutning. Som option kan en transmitter integreres i tilslutningshovedet.



### Tekniske data

#### Tilslutningshoved

Form B DIN 43 729, trykstøbt aluminium, M 20x1,5; IP 65, omgivende temperatur -40...+100 °C  
Form BUZ, trykstøbt aluminium, M 20x1,5; IP 65, omgivende temperatur -40...+100 °C  
Form BUZH, trykstøbt aluminium, M 20x1,5; IP 65, omgivende temperatur -40...+100 °C  
Form BBK, plast, M 20x1,5; IP 54, omgivende temperatur -30...+130 °C  
Bemærk: reduceret omgivende temperatur ved brug af transmittere, typeblad 707030 og 707010

#### Procestilslutning

Metalflange Ø 9 mm, Ø 11 mm, galvaniseret stål  
Stopflange Ø 15 mm, DIN 43 734, gråt støbejern  
Klemvorskruing Ø 12 mm, Ø 15 mm, rustfrit stål

#### Følerør

Rustfrit stål, 1.4571, Ø 9 mm, Ø 11 mm, Ø 15 mm

#### Måleindsats

Udskiftelig, Pt 100-temperatursensor, DIN EN 60751, kl. B, 2-leder tilslutning

#### Transmittere

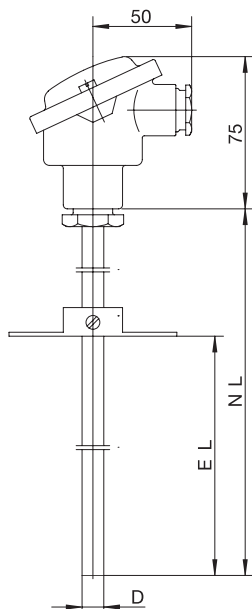
Analog transmitter, udgang 4...20 mA, typeblad 707030  
Analog transmitter, udgang 0...10 V, typeblad 707030  
Programmerbar transmitter, udgang 4...20 mA/20...4 mA, typeblad 707010

**JUMO GmbH & Co. KG**  
Leveringsadresse: Mackenrodtstraße 14,  
36039 Fulda, Tyskland  
Postadresse: 36035 Fulda, Tyskland  
Telefon: +49 661 6003-0  
Telefax: +49 661 6003-607  
E-Mail: mail@jumo.net  
Internet: www.jumo.net

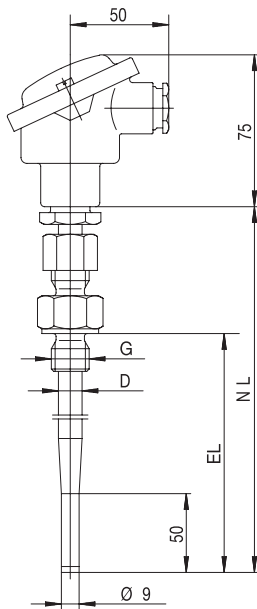
**JUMO Måle- og Regulerings teknik A/S**  
Fabriksvænget 16,  
Postboks 80  
4130 Viby Sj, Danmark  
Telefon: +45 46 19 46 66  
Telefax: +45 46 19 43 63  
E-Mail: info.dk@jumo.net  
Internet: www.jumo.dk



## Dimensioner



Type 902120/10

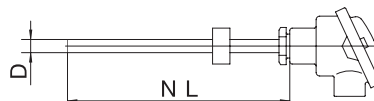


Type 902120/11

## Bestillingsoplysninger: Modstandstermometre med indstiksføler og tilslutningshoved form B

### (1) Grundudførelse

902120/10 Modstandstermometer med indstiksføler og gennemgående følerør



### (2) Driftstemperatur i °C

x	150	-200...+600 °C
x	402	-50...+400 °C (standard)
x	415	-50...+600 °C

### (3) Måleindsats

x	1001	1 x Pt 100 i 3-leder tilslutning
x	1003	1 x Pt 100 i 2-leder tilslutning
x	1011	1 x Pt 100 i 4-leder tilslutning
x	2001	2 x Pt 100 i 3-leder tilslutning
x	2003	2 x Pt 100 i 2-leder tilslutning

### (4) Toleranceklasse iht. DIN EN 60 751

x	1	Klasse B (standard)
x	2	Klasse A

### (5) Følerørets diameter D i mm

x	9	Ø 9 mm
x	11	Ø 11 mm
x	15	Ø 15 mm

### (6) Nominel længde NL i mm (100 ≤ NL ≤ 1000)

x	180	180 mm, indbygningslængde (EL) 100...140 mm
x	270	270 mm, indbygningslængde (EL) 100...230 mm
x	290	290 mm, indbygningslængde (EL) 100...250 mm
x	350	350 mm, indbygningslængde (EL) 100...310 mm
x	410	410 mm, indbygningslængde (EL) 100...370 mm
x	420	420 mm, indbygningslængde (EL) 100...400 mm
x	500	500 mm, indbygningslængde (EL) 100...460 mm
x	710	710 mm, indbygningslængde (EL) 100...670 mm
x	1000	1000 mm, indbygningslængde (EL) 100...960 mm
x	...	Angives i klartekst (trin på 50 mm)

### (7) Procestilslutning

x	000	Uden procestilslutning
x	254	Klemvorskruing G 1/2 (kun til Ø 15 mm)
x	663	Metalflange til Ø 9 mm
x	665	Metalflange til Ø 11 mm
x	668	Stopflange Ø 15 mm, DIN 43 734

### (8) Option

x	000	Uden option
x	320	Tilslutningshoved form BUZ
x	321	Tilslutningshoved form BUZH
x	322	Tilslutningshoved form BBK
x	330	1 x analog transmitter, udgang 4...20 mA <sup>2</sup> , typeblad 707030
x	331	1 x programmerbar transmitter, udgang 4...20 mA/20...4 mA <sup>3</sup> , typeblad 707010
x	333	1 x analog transmitter, udgang 0...10 V <sup>2</sup> , typeblad 707030
x	334	2 x analog transmitter, udgang 4...20 mA <sup>2</sup> , typeblad 707030
x	335	2 x programmerbar transmitter, udgang 4...20 mA/20...4 mA <sup>3</sup> , typeblad 707010
x	337	2 x analog transmitter, udgang 0...10 V <sup>2</sup> , typeblad 707030

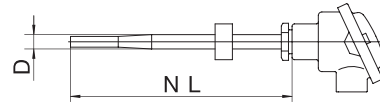
**Bestillingsnøgle**      (1)      (2)      (3)      (4)      (5)      (6)      (7)      (8)  
 [ ] - [ ] - [ ] - [ ] - [ ] - [ ] - [ ] / [ ] ,...  
**Bestillingseksempel**      902120/10 - 402 - 1001 - 1 - 9 - 410 - 663 / 000<sup>1</sup>

1. Anfør optioner efter hinanden og adskil med komma.
2. Angiv måleområde i klartekst.
3. Angiv måleområde og udgangssignal i klartekst.

## Bestillingsoplysninger: Modstandstermometre med indstiksføler og tilslutningshoved form B

### (1) Grundudførelse

902120/11 Modstandstermometer med indstiksføler og reduceret følerør



### (2) Driftstemperatur i °C

x	150	-200...+600 °C
x	402	-50...+400 °C (standard)
x	415	-50...+600 °C

### (3) Måleindsats

x	1001	1 x Pt 100 i 3-leder tilslutning
x	1003	1 x Pt 100 i 2-leder tilslutning
x	1011	1 x Pt 100 i 4-leder tilslutning
x	2001	2 x Pt 100 i 3-leder tilslutning
x	2003	2 x Pt 100 i 2-leder tilslutning

### (4) Toleranceklasse iht. DIN EN 60 751

x	1	Klasse B (standard)
x	2	Klasse A

### (5) Følerørets diameter D i mm

x	12	Ø 12 mm reduceret til 9 mm
---	----	----------------------------

### (6) Nominel længde NL i mm (100 ≤ NL ≤ 700)

x	180	180 mm, indbygningslængde (EL) 100...140 mm
x	270	270 mm, indbygningslængde (EL) 100...230 mm
x	290	290 mm, indbygningslængde (EL) 100...250 mm
x	350	350 mm, indbygningslængde (EL) 100...310 mm
x	410	410 mm, indbygningslængde (EL) 100...370 mm
x	500	500 mm, indbygningslængde (EL) 100...460 mm
x	...	Angives i klartekst (trin på 50 mm)

### (7) Procestilslutning

x	000	Uden procestilslutning
x	254	Klemvorskruining G 1/2

### (8) Option

x	000	Uden option
x	320	Tilslutningshoved form BUZ
x	321	Tilslutningshoved form BUZH
x	322	Tilslutningshoved form BBK
x	330	1 x analog transmitter, udgang 4...20 mA <sup>2</sup> , typeblad 707030
x	331	1 x programmerbar transmitter, udgang 4...20 mA/20...4 mA <sup>3</sup> , typeblad 707010
x	333	1 x analog transmitter, udgang 0...10 V <sup>2</sup> , typeblad 707030
x	334	2 x analog transmitter, udgang 4...20 mA <sup>2</sup> , typeblad 707030
x	335	2 x programmerbar transmitter, udgang 4...20 mA/20...4 mA <sup>3</sup> , typeblad 707010
x	337	2 x analog transmitter, udgang 0...10 V <sup>2</sup> , typeblad 707030

Bestillingsnøgle 

(1)	(2)	(3)	(4)	(5)	(6)	(7)	(8)
<input type="text"/>	<input type="text"/>	<input type="text"/>	<input type="text"/>	<input type="text"/>	<input type="text"/>	<input type="text"/>	<input type="text"/>

 - ...

Bestillingseksempel 902120/11 - 402 - 1001 - 1 - 12 - 410 - 000 / 000<sup>1</sup>

1. Anfør optioner efter hinanden og adskil med komma.
2. Angiv måleområde i klartekst.
3. Angiv måleområde og udgangssignal i klartekst.

## Lagerførte udførelser:

(1)	(2)	(3)	(4)	(5)	(6)	(7)	(8)	Salgs- artikelnr.
<input type="text"/>	<input type="text"/>	<input type="text"/>	<input type="text"/>	<input type="text"/>	<input type="text"/>	<input type="text"/>	<input type="text"/>	
902120/10	415	1003	1	15	500	668	000	90/00055514
902120/10	402	1003	1	11	180	665	000	90/00055681