

JUMO GmbH & Co. KG
Adresse de livraison :
Mackenrodtstraße 14
36039 Fulda, Allemagne
Adresse postale :
36035 Fulda, Allemagne
Tél. : +49 661 6003-0
Fax : +49 661 6003-607
E-Mail : mail@jumo.net
Internet : www.jumo.net

JUMO-REGULATION SAS
7 rue des Drapiers
B.P. 45200
57075 Metz Cedex 3, France

Tél. : +33 3 87 37 53 00
Fax : +33 3 87 37 89 00
E-Mail : info.fr@jumo.net
Internet : www.jumo.fr

JUMO AUTOMATION
S.P.R.L. / P.G.M.B.H. / B.V.B.A
Industriestraße 18
4700 Eupen, Belgique

Tél. : +32 87 59 53 00
Fax : +32 87 74 02 03
E-Mail : info@jumo.be
Internet : www.jumo.be

JUMO
Mess- und Regeltechnik AG
Laubisrütistrasse 70
8712 Stäfa, Suisse

Tél. : +41 44 928 24 44
Fax : +41 44 928 24 48
E-Mail : info@jumo.ch
Internet : www.jumo.ch



JUMO HEATtemp

Sonde à résistance à visser pour compteur de calories avec tête de raccordement pour montage direct (type DL)

- Pour températures comprises entre 0 et 180 °C
- Attestation d'examen de type pour compteur de calories, homologation MID en exécution capteur de température interchangeable
- Satisfait les exigences des normes EN 1434, AGFW FW202 et FW211
- Appariement et déclaration de conformité suivant la directive MID
- Production certifiée suivant module D (MID) (marquage CE et métrologie)

Les sondes à résistance pour compteur de calories sont utilisées pour mesurer la température dans des circuits fermés. Pour que le couplage thermique avec le milieu de mesure soit optimal dans le système de chauffage, le montage direct, sans doigt de gant supplémentaire, est recommandé.

Les sondes de température sont homologuées suivant la directive de l'UE 2014/32/UE (MID). La mise en œuvre des exigences de la directive européenne 2014/32/UE (MID) garantit que nos paires de sondes de température peuvent être utilisées comme un appareil partiel pour les compteurs de froid et de calories lorsqu'elles sont utilisées comme prévu.

Les sondes de température peuvent être livrées en exécution appariée avec évaluation de leur conformité. Pour cela JUMO dispose d'un laboratoire de contrôle agréé par l'État pour les compteurs de calories (KHE2). La production est certifiée conformément à l'annexe D de la directive 2014/32/UE et à l'annexe 4 du module D de l'ordonnance sur les mesures et les vérifications.



Caractéristiques techniques

Tête de raccordement	Forme J, fonte d'aluminium, M16 × 1,5, IP65, Température ambiante -20 à +100 °C
Raccord de process	Filetage 1/2"G, acier inoxydable
Gaine de protection	Acier inoxydable, Ø 6 mm ou Ø 8 mm rétreint à Ø 6 mm
Élément de mesure	Capteur de température en platine suivant EN 60751 Valeur nominale : Pt100, Pt500 ou Pt1000 Raccordement : montage deux ou quatre fils
Température	0 à 180 °C
Différence de température	3 à 180 K
Profondeur minimale d'immersion	25 mm
Longueur utile	85 à 280 mm
Pression maximale	PS 25
Vitesse d'écoulement	2 m/s (eau)
Temps de réponse	$t_{0,5} \leq 5$ s
Tension thermoélectrique	≤ 5 µV
Conditions ambiantes	Climatique 5 à 55 °C Indice de protection IP65 Mécanique M3

JUMO GmbH & Co. KG
Adresse de livraison :
Mackenrodtstraße 14
36039 Fulda, Allemagne
Adresse postale :
36035 Fulda, Allemagne
Tél. : +49 661 6003-0
Fax : +49 661 6003-607
E-Mail : mail@jumo.net
Internet : www.jumo.net

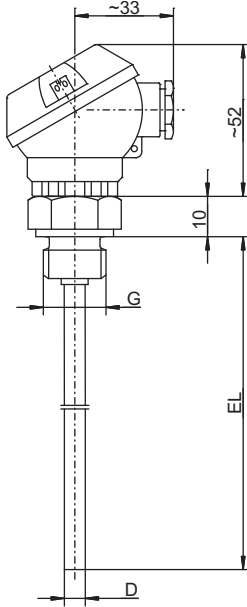
JUMO-REGULATION SAS
7 rue des Drapiers
B.P. 45200
57075 Metz Cedex 3, France
Tél. : +33 3 87 37 53 00
Fax : +33 3 87 37 89 00
E-Mail : info.fr@jumo.net
Internet : www.jumo.fr

JUMO AUTOMATION
S.P.R.L. / P.G.M.B.H. / B.V.B.A
Industriestraße 18
4700 Eupen, Belgique
Tél. : +32 87 59 53 00
Fax : +32 87 74 02 03
E-Mail : info@jumo.be
Internet : www.jumo.be

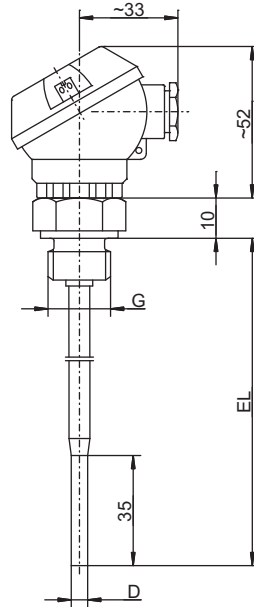
JUMO
Mess- und Regeltechnik AG
Laubisrütistrasse 70
8712 Stäfa, Suisse
Tél. : +41 44 928 24 44
Fax : +41 44 928 24 48
E-Mail : info@jumo.ch
Internet : www.jumo.ch



Dimensions



Type de base 902427/10 (DL)



Type de base 902427/11 (DL)

JUMO GmbH & Co. KG
Adresse de livraison :
Mackenrodtstraße 14
36039 Fulda, Allemagne
Adresse postale :
36035 Fulda, Allemagne
Tél. : +49 661 6003-0
Fax. : +49 661 6003-607
E-Mail : mail@jumo.net
Internet : www.jumo.net

JUMO-REGULATION SAS
7 rue des Drapiers
B.P. 45200
57075 Metz Cedex 3, France

Tél. : +33 3 87 37 53 00
Fax. : +33 3 87 37 89 00
E-Mail : info.fr@jumo.net
Internet : www.jumo.fr

JUMO AUTOMATION
S.P.R.L. / P.G.M.B.H. / B.V.B.A
Industriestraße 18
4700 Eupen, Belgique

Tél. : +32 87 59 53 00
Fax. : +32 87 74 02 03
E-Mail : info@jumo.be
Internet : www.jumo.be

JUMO
Mess- und Regeltechnik AG
Laubisrütistrasse 70
8712 Stäfa, Suisse

Tél. : +41 44 928 24 44
Fax. : +41 44 928 24 48
E-Mail : info@jumo.ch
Internet : www.jumo.ch



Vue d'ensemble des homologations

Type de base	Certificat d'examen de type CE	
	Type	Numéro
902427/10 (DL) 902427/11 (DL) DL = Direct Long (sonde de température longue, sans doigt de gant)	Module B de la directive MID ^a (calories)	DE-06-MI004-PTB015

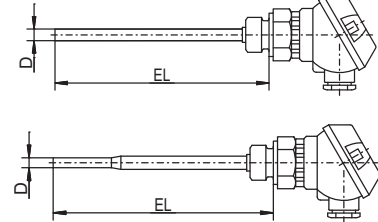
^a MID = Measuring Instruments Directive, directive européenne pour les instruments de mesures 2014/32/CE



Références de commande : sonde à résistance pour compteur de calories avec tête de raccordement

(1) Type de base

902427/10	Sonde à résistance à visser avec tête de raccordement, forme J (standard) et gaine de protection traversante, forme DL
902427/11	Sonde à résistance à visser avec tête de raccordement, forme J (standard) et embout rétreint, forme DL



(2) Température d'utilisation en °C

x x	824	0 à 150 °C
x x	830	0 à 180 °C

(3) Élément de mesure

x x	1003	1× Pt100 en montage 2 fils
x x	1004	1× Pt500 en montage 2 fils
x x	1005	1× Pt1000 en montage 2 fils
x x	1011	1× Pt100 en montage 4 fils
x x	1012	1× Pt500 en montage 4 fils
x x	1013	1× Pt1000 en montage 4 fils

(4) Classe de tolérance suivant EN 60751

x x	1	Classe B (standard)
x x	2	Classe A
x x	3	Classe AA

(5) Diamètre de la gaine de protection D en mm

x	6	Ø 6 mm (EL max. admissible = 210 mm)
x	8	Ø 8 mm rétreint à Ø 6 mm (EL max. admissible = 280 mm)

(6) Longueur utile EL en mm (85 à 280 mm)

x x	85	85 mm
x x	120	120 mm
x x	210	210 mm

x x ... A indiquer en clair

(7) Raccord de process

x x	104	Raccord fileté 1/2"G
x x	...	A indiquer en clair

(8) Options

x x	000	Sans
x x	319	Tête de raccordement forme B
x x	340	Exécution appariée suivant EN 1434 ^a
x x	761	Exécution appariée suivant EN 1434 avec évaluation de la conformité/marquage suivant MID ^a (calories)

^a Le prix de l'appariement dépend du nombre de pièces ;
 quantité rentable minimale pour sondes de température appariées : 30 paires

Code de commande	(1)	(2)	(3)	(4)	(5)	(6)	(7)	(8)	, ... ^a						
Exemple de commande	902427/10	-	824	-	1003	-	1	-	6	-	85	-	104	/	761

^a Énumérer les options séparées par une virgule.

Remarque :

têtes de raccordement, voir fiche technique 909715
 accessoires, voir fiche technique 902442