

JUMO GmbH & Co. KG
Adresse de livraison :
Mackenrodtstraße 14
36039 Fulda, Allemagne
Adresse postale :
36035 Fulda, Allemagne
Tél. : +49 661 6003-0
Fax : +49 661 6003-607
E-Mail : mail@jumo.net
Internet : www.jumo.net

JUMO-REGULATION SAS
7 rue des Drapiers
B.P. 45200
57075 Metz Cedex 3, France
Tél. : +33 3 87 37 53 00
Fax : +33 3 87 37 89 00
E-Mail : info.fr@jumo.net
Internet : www.jumo.fr

JUMO AUTOMATION
S.P.R.L. / P.G.M.B.H. / B.V.B.A
Industriestraße 18
4700 Eupen, Belgique
Tél. : +32 87 59 53 00
Fax : +32 87 74 02 03
E-Mail : info@jumo.be
Internet : www.jumo.be

JUMO
Mess- und Regeltechnik AG
Laubisrütistrasse 70
8712 Stäfa, Suisse
Tél. : +41 44 928 24 44
Fax : +41 44 928 24 48
E-Mail : info@jumo.ch
Internet : www.jumo.ch



JUMO SVS3000

Logiciel de supervision d'installations pour réseau

Description sommaire

Le logiciel de supervision JUMO SVS3000 permet de mettre en service, d'une façon rapide et économique, une application spécifique au client pour la supervision, la gestion des alarmes et la documentation des données de process. Des fonctions prêtes à l'emploi et des objets de visualisation pour les appareils JUMO sélectionnés qui peuvent être assemblés selon les besoins individuels, sont disponibles à cet effet.

Les appareils nécessaires à l'acquisition de données peuvent être connectés à un ou plusieurs PC qui sont reliés entre eux via un réseau.

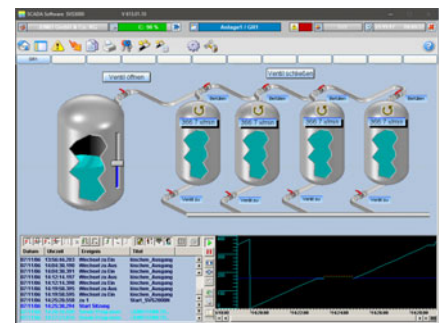
La consignation pratique des rapports de production par lot selon les process est déjà intégrée.

Le logiciel PcVue permet d'étendre les fonctions standards. On dispose pour cela de différents pilotes de communication.

Une extension du réseau avec des PC supplémentaires est possible à tout moment.



SVS3000 Vue de groupe



SVS3000 Schéma fonctionnel

Conditions matérielles

(Configuration minimale recommandée)

- Processeur 1.0 GHz (x86) ou 1.4 GHz (x64)
- Mémoire centrale 2 Go ; SQL Server, RDS (Remote Desktop Service) > 2 Go
- 2 Go libres sur disque dur
- Carte graphique Super VGA (1024 × 768, 1280 × 1024 ou 1920 × 1280 Pixel)
- Emplacement libre pour cartes d'interface optionnelles
- Port Ethernet pour la communication via Modbus-TCP
- Port USB libre pour la clé matérielle

Conditions logicielles

- Windows 7 (SP1) - Professional, Enterprise, Ultimate¹
- Windows 8/8.1 - Professional, Enterprise¹
- Windows 10 - Professional, Enterprise¹
- Windows Server 2008 (SP2) - Web, Standard, Enterprise, Datacenter¹
- Windows Server 2008 R2 (SP1) - Web, Standard, Enterprise, Datacenter¹
- Windows Server 2012 - Foundation, Essentials, Standard, Datacenter
- Windows Server 2012 R2 - Foundation, Essentials, Standard, Datacenter
- Réseau-PC avec protocole TCP/IP ou NetBEUI dans le fonctionnement du réseau
- Internet Explorer Version 9 ou supérieur

¹ JUMO SVS3000 est compatible avec les versions 32 et 64 Bit du système d'exploitation Windows.

Avantages client

- Création de vues de groupe avec des objets graphiques prédéfinis
- Commande d'installations avec des vues de groupe
- Fonction de recherche par date/heure, installations et critères liés aux lots (définition libre)
- Impression automatique et exportation des données en fichiers ASCII (format CSV)
- Fonction recette (conversion simple des paramètres de l'installation regroupés)
- Extensions des fonctions via PcVue (outil de développement du logiciel)
- Six langues : de, en, fr, es, nl, ru

Particularités

- Supervision avec fonctionnalité réseau
- Mode horloge en temps réel
- Consignation par lots et en continu
- Vues de process, de groupes et courbes de tendance
- Liste d'alarmes et/ou d'événements
- Gestion de 50 installations max. par PC
- Visualisation de 100 installations max. par serveur

JUMO GmbH & Co. KG
Adresse de livraison :
Mackenrodtstraße 14
36039 Fulda, Allemagne
Adresse postale :
36035 Fulda, Allemagne
Tél. : +49 661 6003-0
Fax : +49 661 6003-607
E-Mail : mail@jumo.net
Internet : www.jumo.net

JUMO-REGULATION SAS
7 rue des Drapiers
B.P. 45200
57075 Metz Cedex 3, France

Tél. : +33 3 87 37 53 00
Fax : +33 3 87 37 89 00
E-Mail : info.fr@jumo.net
Internet : www.jumo.fr

JUMO AUTOMATION
S.P.R.L. / P.G.M.B.H. / B.V.B.A
Industriestraße 18
4700 Eupen, Belgique

Tél. : +32 87 59 53 00
Fax : +32 87 74 02 03
E-Mail : info@jumo.be
Internet : www.jumo.be

JUMO
Mess- und Regeltechnik AG
Laubisrütistrasse 70
8712 Stäfa, Suisse

Tél. : +41 44 928 24 44
Fax : +41 44 928 24 48
E-Mail : info@jumo.ch
Internet : www.jumo.ch



Fonctions

Supervision

Vues de groupe générales

Les vues de groupe générales peuvent donner une vue d'ensemble d'installations complètes complexes. Ici, par exemple, les fonctions de l'appareil et les courbes de tendance peuvent être visualisées indépendamment de l'installation, de sorte que les process importants de différentes installations peuvent être surveillés et exploités en un coup d'œil.

Pour la compilation de vues de groupe, l'écran est divisé, selon la résolution, en 24 (1024x768), 45 (1280x1024) ou jusqu'à 66 (1920x1080) secteurs de taille égale.

Jusqu'à deux secteurs sont nécessaires pour les fonctions de l'appareil et quatre secteurs pour les courbes de tendance. Les objets peuvent être placés n'importe où sur l'écran. Ces vues de groupe accèdent aux données globales de l'installation afin que les fonctions de toutes les installations définies puissent être affichées.

Schémas fonctionnels

Les schémas fonctionnels sont des images d'applications spéciales. Un schéma fonctionnel utilisé est répertorié dans l'explorateur. Lorsqu'il est utilisé, il s'affiche lors de l'appel via l'explorateur. Les animations doivent être créées via l'environnement de développement.

Listes d'événements

Toutes les alarmes (dépassement des valeurs limites des fonctions analogiques et binaires), les acquittements, les commandes, les connexions et les déconnexions, les démarrages de programme et les masques sont enregistrés dans des listes d'événements spécifiques à l'installation par ordre chronologique.

Listes d'alarmes

Dans les listes d'alarmes (globales ou spécifiques à l'installation) sont enregistrés les dépassements supérieurs des valeurs limites des variables analogiques et des fonctions d'alarme binaires.

Dans une liste d'alarmes, seul le dernier changement d'état des alarmes définies est affiché avec l'horodatage. Ainsi, une présentation rapide et claire de l'état de l'installation correspondante est donnée.

Recettes

Les recettes permettent de passer facilement d'une installation à un autre produit. Une recette se compose d'un résumé de différentes variables, par exemple les consignes d'une installation. Un maximum de 300 recettes avec jusqu'à 200 variables différentes peut être défini.

Fonctions mathématiques

Vous pouvez calculer 64 formules différentes. La formule peut être créée à l'aide de divers opérateurs (de base, logique, trigonométrie et logarithmes).

Fonctions Calendrier (Timetable)

Chaque installation dispose de huit plannings utilisateurs et d'un planning rapports.

Il est possible de définir pour chaque jour plusieurs intervalles de temps qui permettent par ex. de démarrer un rapport et de l'arrêter.

La table des exceptions permet de régler le comportement pour les jours fériés par ex.

Consignation

Les rapports sont des enregistrements et représentent une vue des process passés.

Chaque PC (chaque poste) peut gérer jusqu'à 50 installations. Chaque installation dispose d'une fonction rapport. Il est possible de récupérer les rapports de 100 installations max. via un réseau.

Types de rapport de production

- Process des lots
- Process continus tels que les rapports de roulement, journaliers, hebdomadaires ou mensuels

Données des rapports

- Signaux analogiques et signaux binaires (diagramme des tendances)
- Événements
- Critères de lot comme par ex. le nom du programme, le numéro du lot, etc...
- Texte spécifique au client et définition d'un formulaire, par exemple pour des commentaires récurrents en permanence
- Jusqu'à huit produits différents peuvent être enregistrés dans un protocole standard, d'autres sur demande
- Démarrage et arrêt de l'enregistrement du protocole via l'heure, via le masque de saisie à l'écran ou les variables de l'appareil

Exploitation des rapports

Fonction de recherche

- Date, heure
- Installation
- Trois critères de lot modifiables comme par ex. le nom du programme, le numéro du lot, etc...

Exportation des données

- Exportation des données en format ASCII, par ex. pour traitement ultérieur dans des tableurs
- Options de sélection pour les données à exporter
- Configuration automatique ou manuelle de l'exportation des données

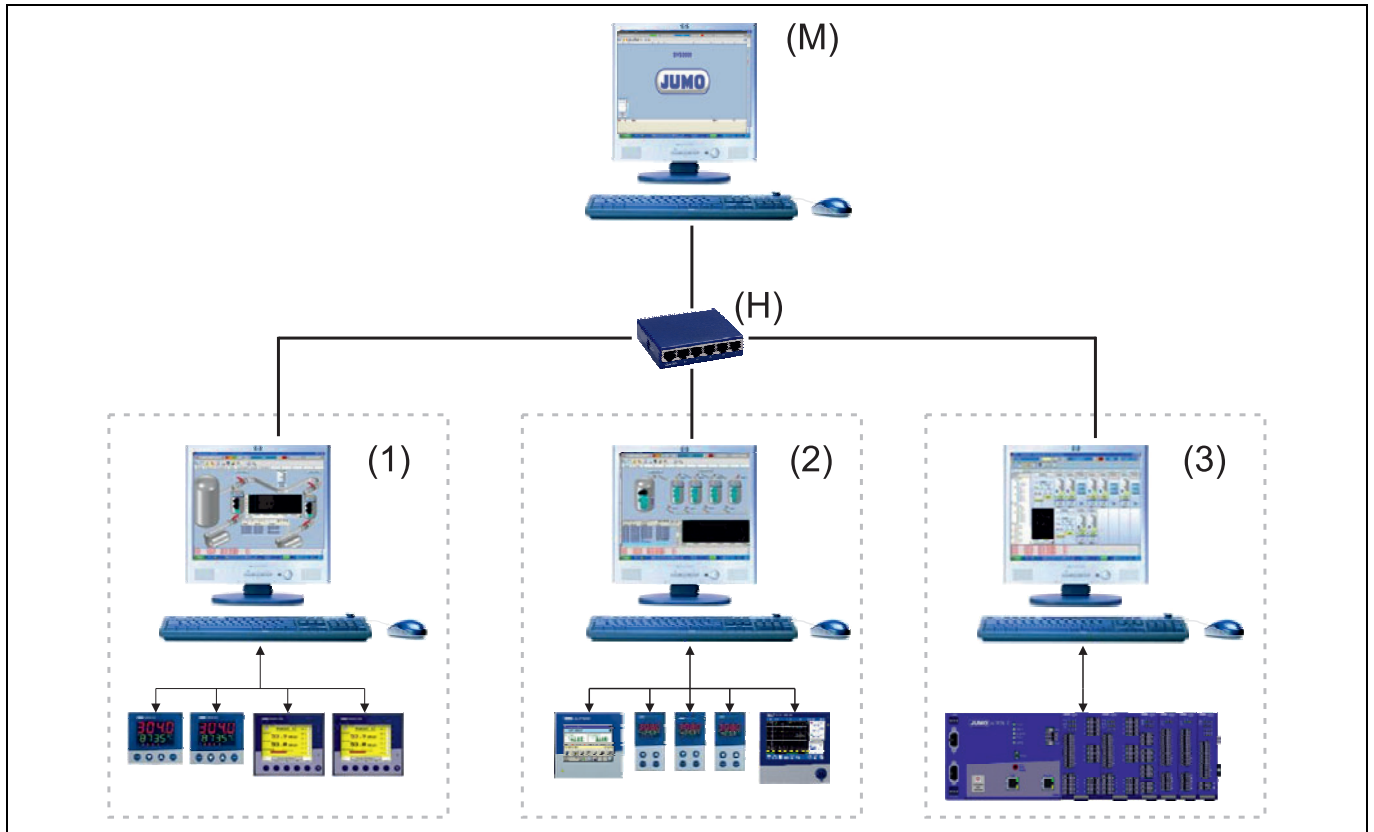
Impression de données

- Données du rapport sous forme d'une courbe de tendance ou d'une liste
- Liste des événements
- Texte de commentaire (librement modifiable)
- Données de lot
- Calcule de la valeur min, max et moyenne
- Configuration de l'impression automatique ou manuelle des données



Structure du réseau

Structure globale du réseau de PC



- | | | | |
|-----|----------|-----|------------|
| (M) | Maître | (H) | Hub/Switch |
| (1) | Groupe 1 | (2) | Groupe 2 |
| (3) | Groupe 3 | | |

Configuration

La configuration réseau complète est créée sur un PC, puis copiée sur tous les PC du réseau.

Niveau Paramétrage

Le niveau de paramétrage est configuré séparément sur chaque ordinateur ; cela permet de déterminer l'aspect de l'interface utilisateur sur chaque ordinateur.

Définition de l'installation

Une installation peut se composer de plusieurs appareils connectés à différents PCs.

Archives de données

Des archives de données (rapports et données enregistrées) sont créées pour chaque installation. Il est possible de choisir sur quel ordinateur les archives doivent être stockées.

Accès à l'installation

La libération des données sur des postes SVS (clients) est une libération de postes autorisée à accéder aux données enregistrées.

Hardlock (clé matérielle)

La clé du logiciel fournie doit être enfilée dans le port USB du PC pour que le programme puisse être exécuté correctement.

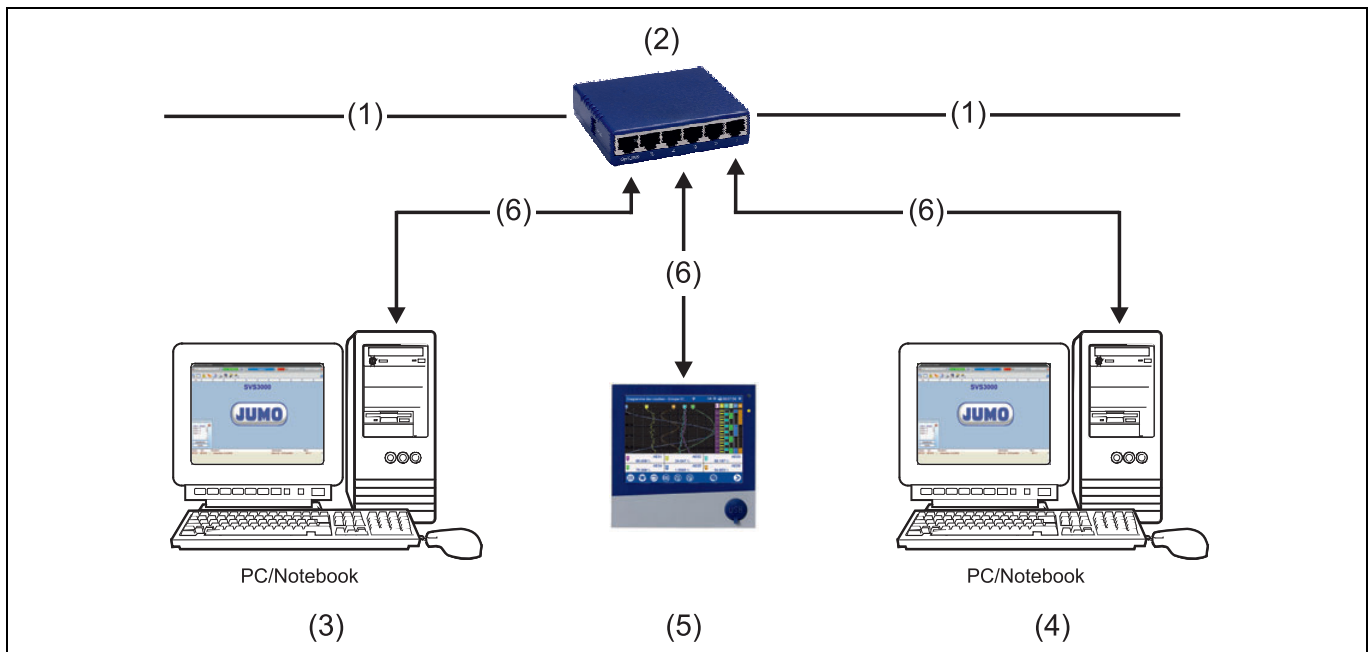


Interfaces

Les variables de process des appareils JUMO sont appelées via des interfaces (par ex. consignes, valeurs réelles et valeurs limites) ou prédéfinies (par ex. consignes et valeurs limites). Avec les appareils JUMO, les variables sont regroupées et visualisées pour chaque appareil et chaque fonction et peuvent être sélectionnées dans une liste.

Ethernet

Les appareils JUMO peuvent être intégrés dans un réseau d'entreprise via le port Ethernet.



- | | |
|-------------------------|-----------------------------|
| (1) Réseau d'entreprise | (2) Hub/Switch |
| (3) Maître | (4) Service |
| (5) Appareil | (6) Câble RJ45 droit/croisé |

Convertisseur d'interface RS232 à RS422 ou à RS485

RS232 est converti en niveau RS422 ou RS485 via un convertisseur d'interface et une alimentation supplémentaire comme par ex. I 7520A/ISA.

Cartes d'interface (Universal PCI)

Désignation	Description
CP-132UL/UL-I	2 × RS422/485 (RS232)
CP-112UL/UL-I	2 × RS232/422/485 (RS232)

Cartes d'interface (PCI Express)

Désignation	Description
CP-132EL/EL-I	2 × RS422/485
CP-114EL/EL-I	4 × RS232/422/485 (RS232)

JUMO GmbH & Co. KG
 Adresse de livraison :
 Mackenrodtstraße 14
 36039 Fulda, Allemagne
 Adresse postale :
 36035 Fulda, Allemagne
 Tél. : +49 661 6003-0
 Fax. : +49 661 6003-607
 E-Mail : mail@jumo.net
 Internet : www.jumo.net

JUMO-REGULATION SAS
 7 rue des Drapiers
 B.P. 45200
 57075 Metz Cedex 3, France

Tél. : +33 3 87 37 53 00
 Fax. : +33 3 87 37 89 00
 E-Mail : info.fr@jumo.net
 Internet : www.jumo.fr

JUMO AUTOMATION
 S.P.R.L. / P.G.M.B.H. / B.V.B.A
 Industriestraße 18
 4700 Eupen, Belgique

Tél. : +32 87 59 53 00
 Fax. : +32 87 74 02 03
 E-Mail : info@jumo.be
 Internet : www.jumo.be

JUMO
 Mess- und Regeltechnik AG
 Laubisrütistrasse 70
 8712 Stäfa, Suisse

Tél. : +41 44 928 24 44
 Fax. : +41 44 928 24 48
 E-Mail : info@jumo.ch
 Internet : www.jumo.ch



Pilotes de périphériques

Type	Description	Protocole BUS	Numéro des groupes de produits
AQUIS touch P	Instrument de mesure multicanal modulaire pour l'analyse des liquides avec régulateur intégré et enregistreur	Modbus-RTU, Modbus-TCP ^a	202580
AQUIS touch S			202581
IMAGO F3000	Commande de process pour charcuteries industrielles	Modbus-RTU	700101
eTRON M100	Régulateur électronique pour le froid	Modbus-RTU	701061
	Microstat électronique 2 canaux	Modbus-RTU	701066
diraVIEW 104/108/116/132	Indicateurs	Modbus-RTU	701510...701514
di308	Indicateur numérique	Modbus-RTU	701550
Quantrol	Régulateur compact	Modbus-RTU	702030
cTRON	Régulateur compact	Modbus-RTU	702070
diraTRON104/108/116/132	Régulateur compact	Modbus-RTU	702110...702114
dTRON 304, 308, 316	Régulateur compact avec fonction Programme	Modbus-RTU	703041...703044
DICON touch	Régulateur à programmes et de process à 2 canaux avec enregistreur sans papier et écran tactile	Modbus-RTU, Modbus-TCP ^a	703571
IMAGO 500	Vidéorégulateur multicanal	Modbus-RTU	703590
mTRON T	Système de mesure, de régulation et d'automatisation JUMO mTRON T	Modbus-RTU, Modbus-TCP	7050XX
LOGOSCREEN 600	Enregistreur avec écran tactile	Modbus-RTU, Modbus-TCP ^a	706520
LOGOSCREEN nt	Enregistreur sans papier	Modbus-RTU, Modbus-TCP	706581
LOGOSCREEN fd	Enregistreur sans papier - Gestion sécurisée et acquisition des données conforme à la FDA	Modbus-RTU, Modbus-TCP	706585
Récepteur Wtrans	Récepteur universel pour capteur JUMO avec transmission radio	Modbus-RTU	902931

^a en option

JUMO GmbH & Co. KG
 Adresse de livraison :
 Mackenrodtstraße 14
 36039 Fulda, Allemagne
 Adresse postale :
 36035 Fulda, Allemagne
 Tél. : +49 661 6003-0
 Fax : +49 661 6003-607
 E-Mail : mail@jumo.net
 Internet : www.jumo.net

JUMO-REGULATION SAS
 7 rue des Drapiers
 B.P. 45200
 57075 Metz Cedex 3, France

Tél. : +33 3 87 37 53 00
 Fax : +33 3 87 37 89 00
 E-Mail : info.fr@jumo.net
 Internet : www.jumo.fr

JUMO AUTOMATION
 S.P.R.L. / P.G.M.B.H. / B.V.B.A
 Industriestraße 18
 4700 Eupen, Belgique

Tél. : +32 87 59 53 00
 Fax : +32 87 74 02 03
 E-Mail : info@jumo.be
 Internet : www.jumo.be

JUMO
 Mess- und Regeltechnik AG
 Laubisrütistrasse 70
 8712 Stäfa, Suisse

Tél. : +41 44 928 24 44
 Fax : +41 44 928 24 48
 E-Mail : info@jumo.ch
 Internet : www.jumo.ch



Pilote de périphériques pour le raccordement d'appareils JUMO qui ne sont plus disponibles

Type	Description	Protocole BUS	Numéro des groupes de produits
dTRANS pH 01	Régulateur/convertisseur de mesure pour valeur de pH	Modbus-RTU	202530
dTRANS Rd 01	Régulateur/convertisseur de mesure pour potentiel redox	Modbus-RTU	202535
dTRANS Lf 01	Régulateur/convertisseur de mesure pour la conductivité	Modbus-RTU	202540
dTRANS Rw 01	Régulateur/convertisseur de mesure pour l'eau ultra-pure	Modbus-RTU	202545
dTRANS Az 01	Régulateur/indicateur pour les grandeurs électrochimiques	Modbus-RTU	202550
LPF-100/200	Programmateur à 3 canaux	Modbus-RTU via le module de communication	700105
LKR-96	Régulateur pour marmites, cellules et fours de cuisson		700201
PRF-100 et PR-100	Système de régulation de process industriels en boucherie-charcuterie	Modbus-RTU	700401/700501
dTRON 16.1	Régulateur de process	Modbus-RTU	703011
dTRON 04.1/08.1	Régulateur de process	Modbus-RTU	703030
DICON SM	Régulateur compact	Modbus-RTU	703540
DICON 1000/1001	Régulateur de process/programmateur	Modbus-RTU	703560/703565
DICON 400/500	Régulateur de process universel	Modbus-RTU	703570
DICON 401/501	Programmateur	Modbus-RTU	703580
mTRON	Système de mesure, de régulation et d'automatisation JUMO mTRON T	Modbus-RTU via le module de communication	7040XX
LOGOLINE 500	Enregistreur avec impression de textes	Modbus-RTU	706001
LOGOPRINT 500	Enregistreur à pointés avec impression de textes et afficheur matriciel à LEDs	Modbus-RTU	706030
LOGOSCREEN 500 cf	Enregistreur sans papier	Modbus-RTU	706510
LOGOSCREEN 500	Enregistreur sans papier	Modbus-RTU	706500
LOGOSCREEN	Enregistreur sans papier	Modbus-RTU	706550
LOGOSCREEN cf	Enregistreur sans papier avec carte CompactFlash	Modbus-RTU	706570



Formations



REMARQUE !

Des formations et des séminaires sur le logiciel de supervision du système JUMO SVS3000 sont régulièrement organisés dans notre centre de formation.

Offres de formation en cours : ⇨ campus.jumo.de

Matériel livré

Désignation	Référence article
Installation du DVD avec la notice de mise en service	
Contrat de cession du logiciel	
Clé Hardlock-logiciel USB – tarification variable selon les degrés d'extension :	
SVS3000 Micro 75 variables USB	00486702
SVS3000 Junior 250 variables USB	00486703
SVS3000 Mini 1000 variables USB	00486705
SVS3000 Senior 5000 variables USB	00486707

Accessoires



REMARQUE !

Lors de la commande d'une carte d'interface, veuillez spécifier le port souhaité (PCI universel ou PCI express).

Autres accessoires sur demande.

Désignation	Référence article
Convertisseur d'interface I 7520 A/ISA	00376969
Bloc d'alimentation 600 mA	00365933
Carte d'interface CP-132UL/UL-I - 2 x RS422/485	00397804
Carte d'interface CP-112UL/UL-I - 2 x RS232/422/485	00548077
Carte d'interface CP-132EL/EL-I - 2 x RS422/485	00637246
Carte d'interface CP-114EL/EL-I - 4 x RS232/422/485	00713618
Lecteur de codes à barres Gryphon GD4130 avec câble RS232 et kit de bloc d'alimentation	00407798
Lecteur de codes à barres-Logiciel WinWedge	00411395
Serveur Com Highspeed 10/100 BaseT Type 58665 - RS232/422/485 to Ethernet Adapter	00412962
ASEM PANEL PC HMI2200 15.0" - 1024x768	00705745
Serveur USB Type 53642 - 2x USB 1x réseau	00713621

Informations sur les marques déposées

- Windows® est une marque déposée de Microsoft Corp., Redmond, VA 98052-6399, US.
- WindowsServer® est une marque déposée de Microsoft Corp., Redmond, VA 98052-6399, US.
- Internet Explorer® est une marque déposée de Microsoft Corp., Redmond, VA 98052-6399, US.
- SQL Server® est une marque déposée de Microsoft Corp., Redmond, VA 98052-6399, US.
- PcVue® est une marque déposée de Arc Informatique, 92310 Sevres, FR
- WinWedge® est une marque déposée de Tal Technologies Inc., Philadelphia, PA 19130, US.