

JUMO GmbH & Co. KG
Adresse de livraison :
Mackenrodtstraße 14,
36039 Fulda, Allemagne
Adresse postale :
36035 Fulda, Allemagne
Tél. : +49 661 6003-0
Fax. : +49 661 6003-607
E-Mail : mail@jumo.net
Internet : www.jumo.net

JUMO Régulation SAS
Actipôle Borny
7 rue des Drapiers
B.P. 45200
57075 Metz - Cedex 3, France
Tél. : +33 3 87 37 53 00
Fax. : +33 3 87 37 89 00
E-Mail : info.fr@jumo.net
Internet : www.jumo.fr

JUMO AUTOMATION
S.P.R.L. / P.G.M.B.H. / B.V.B.A
Industriestraße 18
4700 Eupen, Belgique
Tél. : +32 87 59 53 00
Fax. : +32 87 74 02 03
E-Mail : info@jumo.be
Internet : www.jumo.be

JUMO
Mess- und Regeltechnik AG
Laubisrütistrasse 70
8712 Stäfa, Suisse
Tél. : +41 44 928 24 44
Fax. : +41 44 928 24 48
E-Mail : info@jumo.ch
Internet : www.jumo.ch



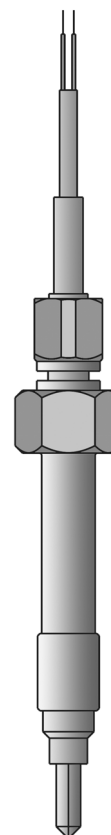
Sonde à résistance à visser pour mélange pâteux

- k Pour températures comprises entre -50 et +400°C
- k Existe avec différentes pointes de mesure
- k Gaine de protection et pointe de mesure en acier inoxydable
- k En montage 2, 3 ou 4 fils
- k Pour utilisation dans la plasturgie

Les sondes à résistance à visser sont principalement utilisées pour les prises de température dans la plasturgie pour enregistrer la température du mélange pâteux.

Des pointes de mesure profilées ou plates assurent un enregistrement optimal de la température. Les câbles de raccordement sont, suivant l'exécution, adaptés à une plage de température comprise entre -50 et +400°C.

Un capteur de température Pt 100 suivant EN 60 751, classe B en montage 2 fils est intégré à l'élément de mesure. Le raccordement est également possible en montage 3 ou 4 fils.



Caractéristiques techniques

Raccordement	Extrémités des conducteurs dénudées disponibles avec embouts ou connecteurs compensés, connecteur 2/4 pôles, IP50
Câble de raccordement	PTFE, température ambiante -190 à +260°C Tresse métallique PTFE, température ambiante -50 à +260°C Tresse métallique, température ambiante -50 à +400°C
Raccord de process	Filetage, acier inoxydable AISI 316 Ti
Gaine de protection	Acier inoxydable AISI 316 Ti
Élément de mesure	Capteur de température Pt 100, EN 60 751, classe B, en montage 2 fils
Accessoire	Connecteur 2/4 pôles taille II, fiche technique 90.9726, Pos. 5

JUMO GmbH & Co. KG
 Adresse de livraison :
 Mackenrodtstraße 14,
 36039 Fulda, Allemagne
 Adresse postale :
 36035 Fulda, Allemagne
 Tél. : +49 661 6003-0
 Fax. : +49 661 6003-607
 E-Mail : mail@jumo.net
 Internet : www.jumo.net

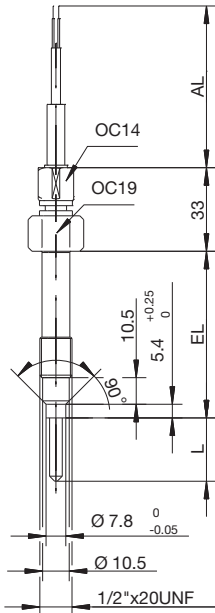
JUMO Régulation SAS
 Actipôle Borny
 7 rue des Drapiers
 B.P. 45200
 57075 Metz - Cedex 3, France
 Tél. : +33 3 87 37 53 00
 Fax. : +33 3 87 37 89 00
 E-Mail : info.fr@jumo.net
 Internet : www.jumo.fr

JUMO AUTOMATION
 S.P.R.L. / P.G.M.B.H. / B.V.B.A
 Industriestraße 18
 4700 Eupen, Belgique
 Tél. : +32 87 59 53 00
 Fax. : +32 87 74 02 03
 E-Mail : info@jumo.be
 Internet : www.jumo.be

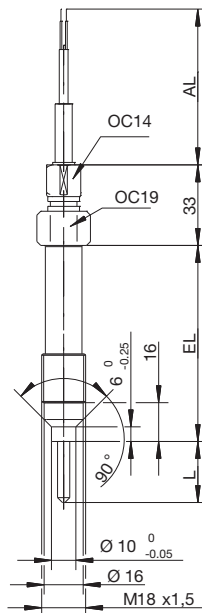
JUMO
 Mess- und Regeltechnik AG
 Laubisrütistrasse 70
 8712 Stäfa, Suisse
 Tél. : +41 44 928 24 44
 Fax. : +41 44 928 24 48
 E-Mail : info@jumo.ch
 Internet : www.jumo.ch



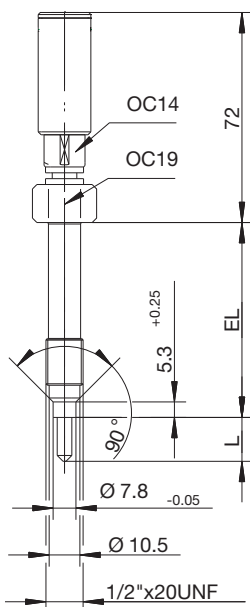
Dimensions



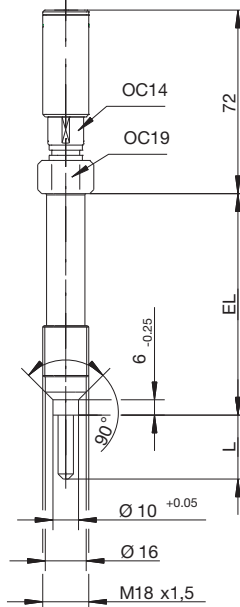
Type 902090/10 ...
 1/2"x20 UNF



Type 902090/10 ...
 M 18x1,5



Type 902090/20 ...
 1/2"x20 UNF



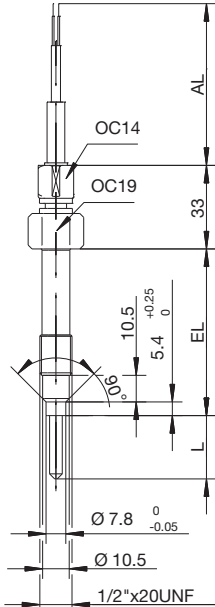
Type 902090/20 ...
 M 18x1,5

JUMO GmbH & Co. KG
 Adresse de livraison :
 Mackenrodtstraße 14,
 36039 Fulda, Allemagne
 Adresse postale :
 36035 Fulda, Allemagne
 Tél. : +49 661 6003-0
 Fax. : +49 661 6003-607
 E-Mail : mail@jumo.net
 Internet : www.jumo.net

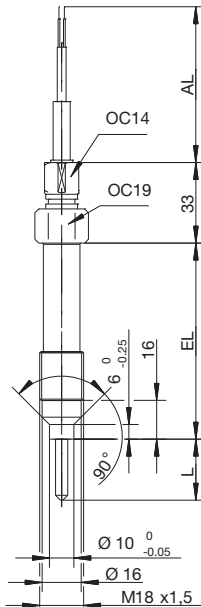
JUMO Régulation SAS
 Actipôle Borny
 7 rue des Drapiers
 B.P. 45200
 57075 Metz - Cedex 3, France
 Tél. : +33 3 87 37 53 00
 Fax. : +33 3 87 37 89 00
 E-Mail : info.fr@jumo.net
 Internet : www.jumo.fr

JUMO AUTOMATION
 S.P.R.L. / P.G.M.B.H. / B.V.B.A
 Industriestraße 18
 4700 Eupen, Belgique
 Tél. : +32 87 59 53 00
 Fax. : +32 87 74 02 03
 E-Mail : info@jumo.be
 Internet : www.jumo.be

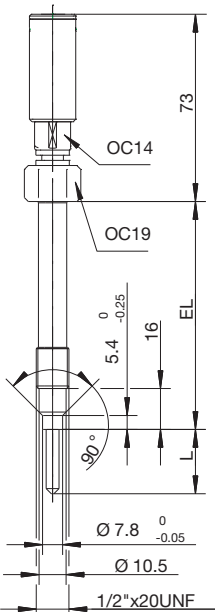
JUMO
 Mess- und Regeltechnik AG
 Laubisrütistrasse 70
 8712 Stäfa, Suisse
 Tél. : +41 44 928 24 44
 Fax. : +41 44 928 24 48
 E-Mail : info@jumo.ch
 Internet : www.jumo.ch



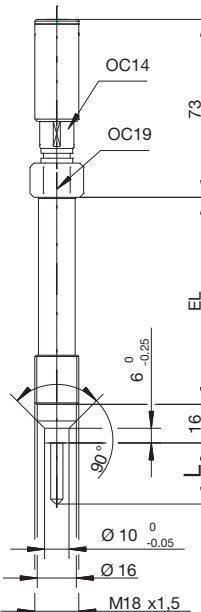
Type 902090/50 ...
 1/2"x20 UNF



Type 902090/50 ...
 M 18x1,5



Type 902090/60 ...
 1/2"x20 UNF



Type 902090/60 ...
 M 18x1,5



Références de commande : sonde à résistance à visser pour mélange pâteux

(1) Type de base

902090/10	Sonde à résistance à visser pour mélange pâteux avec câble de raccordement	
902090/20	Sonde à résistance à visser pour mélange pâteux avec borne à fiche (LEMO ERA-2S)	
902090/50	Sonde à résistance à visser pour mélange pâteux avec câble de raccordement et pointe de mesure isolée céramique	
902090/60	Sonde à résistance à visser pour mélange pâteux avec borne à fiche (LEMO ERA-2S) et pointe de mesure isolée céramique	

(2) Température d'utilisation en °C/Câble de raccordement

X X X X	386	-50 à +260°C/PTFE
X X X X	388	-50 à +260°C/Tresse métallique PTFE
X X X X	402	-50 à +400°C/Tresse métallique

(3) Élément de mesure

X X X X	1001	1x Pt 100 en montage 3 fils
X X X X	1003	1x Pt 100 en montage 2 fils
X X X X	1011	1x Pt 100 en montage 4 fils
X	2001	2x Pt 100 en montage 3 fils
X X	2003	2x Pt 100 en montage 2 fils

(4) Classe de tolérance suivant EN 60 751

X X X X	1	Classe B (exécution standard)
X X X X	2	Classe A

(5) Longueur utile EL en mm

X X X X	152	152mm (exécution standard)
X X X X	...	Indications à préciser

(6) Forme de la pointe de mesure

X X	1	plate
X X X X	4	profilée

(7) Longueur de la pointe de mesure L en mm

X X	0	plate
X X X X	5	5mm
X X X X	10	10mm
X X X X	15	15mm
X X X X	20	20mm
X X X X	25	25mm

(8) Matériau/Surface de la pointe de mesure

X X X X	26	AISI 316 Ti (exécution standard)
X X X X	39	AISI 316 Ti Revêtement suivant accord

(9) Raccordement au process

X X X X	126	M 18x1,5
X X X X	153	1/2"x20 UNF

(10) Extrémité du câble de raccordement

X	X	00	Fils de raccordement nus
X	X	03	Emboutis suivant DIN 46 228 Partie 4 (exécution standard)
X	X	11	Connecteur compensé (à indiquer clairement)
X	X	80	Extrémité du câble de raccordement

(11) Longueur du câble de raccordement AL en mm

X	X	0000	Néant
X	X	3000	3000mm
X	X	...	A préciser (palier de 500mm)

(12) Option

X X X X	000	Aucune
X X	315	Ressort de courbure
X	853	Gaine métallique sur le câble de raccordement

Code de commande	(1)	(2)	(3)	(4)	(5)	(6)	(7)	(8)	(9)	(10)	(11)	(12)											
Exemple de commande	902090/10	-	402	-	1003	-	1	-	152	-	4	-	15	-	26	-	153	-	11	-	3000	/	000

¹ Enumérer les options les unes après les autres en les séparant par une virgule.

JUMO GmbH & Co. KG
Adresse de livraison :
Mackenrodtstraße 14,
36039 Fulda, Allemagne
Adresse postale :
36035 Fulda, Allemagne
Tél. : +49 661 6003-0
Fax : +49 661 6003-607
E-Mail : mail@jumo.net
Internet : www.jumo.net

JUMO Régulation SAS
Actipôle Borny
7 rue des Drapiers
B.P. 45200
57075 Metz - Cedex 3, France
Tél. : +33 3 87 37 53 00
Fax : +33 3 87 37 89 00
E-Mail : info.fr@jumo.net
Internet : www.jumo.fr

JUMO AUTOMATION
S.P.R.L. / P.G.M.B.H. / B.V.B.A
Industriestraße 18
4700 Eupen, Belgique
Tél. : +32 87 59 53 00
Fax : +32 87 74 02 03
E-Mail : info@jumo.be
Internet : www.jumo.be

JUMO
Mess- und Regeltechnik AG
Laubisrütistrasse 70
8712 Stäfa, Suisse
Tél. : +41 44 928 24 44
Fax : +41 44 928 24 48
E-Mail : info@jumo.ch
Internet : www.jumo.ch



Exécution disponible sur stock

(1)	(2)	(3)	(4)	(5)	(6)	(7)	(8)	(9)	(10)	(11)	(12)	Numéro d'article									
902090/10	-	402	-	1001	-	1	-	152	-	4	-	10	-	26	-	153	-	11	-	3000 / 000	90/00515674