



JUMO HEATtemp

Sonde à résistance à visser pour compteur combiné de froid/calories avec tête de raccordement pour montage direct (type DL)

- Pour des températures comprises entre 0 et 120 °C (froid) ainsi qu'entre 0 et 180 °C (calories)
- Attestation d'examen de type pour compteur de calories, homologation MID et nationale (Allemagne) pour compteur combiné de froid/calories sous forme de capteur de température interchangeable
- Satisfait les exigences des normes EN 1434, AGFW FW202 et FW211
- Appariement et déclaration de conformité suivant la loi allemande sur la mesure et l'étalonnage (MessEG) et la directive MID
- Production certifiée suivant module D (MID) (marquage CE et métrologie)

Les sondes à résistance pour compteur combiné de froid/calories sont utilisées pour mesurer la température dans des circuits fermés. Pour que le couplage thermique avec le milieu de mesure soit optimal dans le système de chauffage, le montage direct, sans doigt de gant supplémentaire, est recommandé.

Les sondes de température sont homologuées suivant la directive de l'UE 2014/32/UE (MID) et suivant le système des poids et mesures allemand (homologation nationale MessEG).

La mise en oeuvre des exigences de la directive européenne 2014/32/UE (MID) et de la loi allemande sur la mesure et l'étalonnage (MessEG) garantit que nos paires de sondes de température peuvent être utilisées comme un appareil partiel pour les compteurs de froid et de calories lorsqu'elles sont utilisées comme prévu.

Les sondes de température peuvent être livrées en exécution appariée avec évaluation de leur conformité. Pour cela JUMO dispose d'un laboratoire de contrôle agréé par l'État pour les compteurs de calories (KHE2). La production est certifiée conformément à l'annexe D de la directive 2014/32/UE et à l'annexe 4 du module D de l'ordonnance sur les mesures et les vérifications.



Caractéristiques techniques

| | |
|---------------------------------|---|
| Tête de raccordement | Forme B, fonte d'aluminium, M24 × 1,5, IP65, Température ambiante -20 à +100 °C |
| Raccord de process | Filetage 1/2"G, acier inoxydable |
| Gaine de protection | Acier inoxydable, Ø 6 mm ou Ø 8 mm rétreint à Ø 6 mm |
| Élément de mesure | Capteur de température en platine suivant EN 60751 Valeur nominale : Pt100, Pt500 ou Pt1000 Raccordement : montage deux ou quatre fils |
| Température | 0 à 120 °C (froid) 0 à 180 °C (calories) |
| Différence de température | 3 à 120 K (froid) 3 à 180 K (calories) |
| Profondeur minimale d'immersion | 25 mm |
| Longueur utile | 85 à 280 mm |
| Pression maximale | PS 25 |
| Vitesse d'écoulement | 2 m/s (eau) |
| Temps de réponse | $t_{0,5} \leq 5$ s |
| Tension thermoélectrique | ≤ 5 µV |
| Conditions ambiantes | Climatique 5 à +55 °C Indice de protection IP65 Mécanique M3 |



JUMO GmbH & Co. KG
 Adresse de livraison :
 Mackenrodtstraße 14
 36039 Fulda, Allemagne
 Adresse postale :
 36035 Fulda, Allemagne
 Tél. : +49 661 6003-0
 Fax. : +49 661 6003-607
 E-Mail : mail@jumo.net
 Internet : www.jumo.net

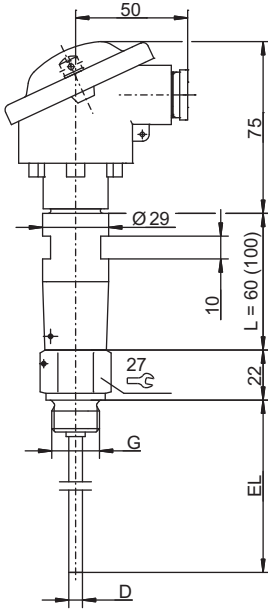
JUMO-REGULATION SAS
 7 rue des Drapiers
 B.P. 45200
 57075 Metz Cedex 3, France
 Tél. : +33 3 87 37 53 00
 Fax. : +33 3 87 37 89 00
 E-Mail : info.fr@jumo.net
 Internet : www.jumo.fr

JUMO AUTOMATION
 S.P.R.L. / P.G.M.B.H. / B.V.B.A
 Industriestraße 18
 4700 Eupen, Belgique
 Tél. : +32 87 59 53 00
 Fax. : +32 87 74 02 03
 E-Mail : info@jumo.be
 Internet : www.jumo.be

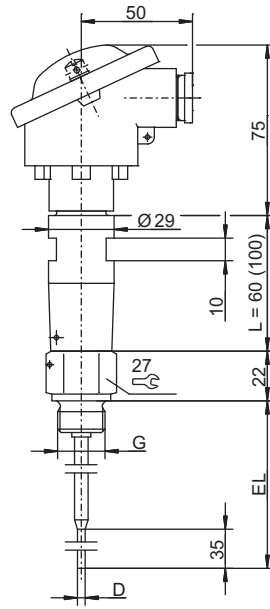
JUMO
 Mess- und Regeltechnik AG
 Laubisrütistrasse 70
 8712 Stäfa, Suisse
 Tél. : +41 44 928 24 44
 Fax. : +41 44 928 24 48
 E-Mail : info@jumo.ch
 Internet : www.jumo.ch



Dimensions



Type de base 902454/10 (DL)



Type de base 902454/11 (DL)

JUMO GmbH & Co. KG
Adresse de livraison :
Mackenrodtstraße 14
36039 Fulda, Allemagne
Adresse postale :
36035 Fulda, Allemagne
Tél. : +49 661 6003-0
Fax. : +49 661 6003-607
E-Mail : mail@jumo.net
Internet : www.jumo.net

JUMO-REGULATION SAS
7 rue des Drapiers
B.P. 45200
57075 Metz Cedex 3, France

Tél. : +33 3 87 37 53 00
Fax. : +33 3 87 37 89 00
E-Mail : info.fr@jumo.net
Internet : www.jumo.fr

JUMO AUTOMATION
S.P.R.L. / P.G.M.B.H. / B.V.B.A
Industriestraße 18
4700 Eupen, Belgique

Tél. : +32 87 59 53 00
Fax. : +32 87 74 02 03
E-Mail : info@jumo.be
Internet : www.jumo.be

JUMO
Mess- und Regeltechnik AG
Laubisrütistrasse 70
8712 Stäfa, Suisse

Tél. : +41 44 928 24 44
Fax. : +41 44 928 24 48
E-Mail : info@jumo.ch
Internet : www.jumo.ch



Vue d'ensemble des homologations

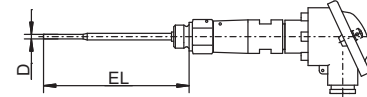
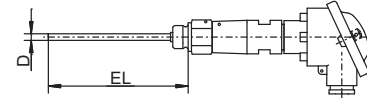
| Type de base | Certificat d'examen de type CE | |
|--|--------------------------------|------------------|
| | Type | Numéro |
| 902454/10 (DL) 902454/11 (DL) DL = Direct Long (sonde de température longue, sans doigt de gant) | MessEG (froid Allemagne) | DE-15-M-PTB-0051 |



Références de commande : sonde à résistance pour compteur combiné de froid/calories avec tête de raccordement

(1) Type de base

| | |
|-----------|--|
| 902454/10 | Sonde à résistance à visser avec tête de raccordement, forme B (standard) et gaine de protection traversante, forme DL |
| 902454/11 | Sonde à résistance à visser avec tête de raccordement, forme B (standard) et embout rétreint, forme DL |



(2) Température d'utilisation en °C

| | | | |
|---|---|-----|------------|
| x | x | 818 | 0 à 120 °C |
|---|---|-----|------------|

(3) Élément de mesure

| | | | |
|---|---|------|-----------------------------|
| x | x | 1003 | 1× Pt100 en montage 2 fils |
| x | x | 1004 | 1× Pt500 en montage 2 fils |
| x | x | 1005 | 1× Pt1000 en montage 2 fils |
| x | x | 1011 | 1× Pt100 en montage 4 fils |
| x | x | 1012 | 1× Pt500 en montage 4 fils |
| x | x | 1013 | 1× Pt1000 en montage 4 fils |

(4) Classe de tolérance suivant EN 60751

| | | | |
|---|---|---|---------------------|
| x | x | 1 | Classe B (standard) |
| x | x | 2 | Classe A |
| x | x | 3 | Classe AA |

(5) Diamètre de la gaine de protection D en mm

| | | | |
|---|---|---|--------------------------|
| x | | 6 | Ø 6 mm (standard) |
| | x | 8 | Ø 8 mm rétreint à Ø 6 mm |

(6) Longueur utile EL en mm (85 à 400 mm)

| | | | |
|---|---|-----|---------------------|
| x | x | 85 | 85 mm |
| x | x | 120 | 120 mm |
| x | x | 155 | 155 mm |
| x | x | 210 | 210 mm |
| x | x | ... | A indiquer en clair |

(7) Raccord de process

| | | | |
|---|---|-----|----------------------|
| x | x | 104 | Raccord fileté 1/2"G |
| x | x | ... | A indiquer en clair |

(8) Options

| | | | |
|---|---|-----|--|
| x | x | 000 | Sans |
| x | x | 340 | Exécution appariée suivant EN 1434 ^a |
| x | x | 341 | Exécution appariée suivant EN 1434 avec évaluation de la conformité/marquage suivant MessEG ^a (froid Allemagne) |
| x | x | 761 | Exécution appariée suivant EN 1434 avec évaluation de la conformité/marquage suivant MID ^a (calories) |

^a Le prix de l'appariement dépend du nombre de pièces ;
 quantité rentable minimale pour sondes de température appariées : 30 paires

Code de commande (1) - (2) - (3) - (4) - (5) - (6) - (7) / (8) , ...^a
 Exemple de commande 902454/10 - 818 - 1003 - 1 - 6 - 85 - 104 / 341,761

^a Énumérer les options séparées par une virgule.

Remarque :
 têtes de raccordement, voir fiche technique 909715
 accessoires, voir fiche technique 902442