

JUMO Sp. z o.o.

Adres: Ul. Korfańtego 28
53-021 Wrocław, Polska
Telefon: +48 71 339 87 56
+48 71 339 82 39
Fax: +48 71 339 73 79
E-mail: biuro@jumo.com.pl
Internet: www.jumo.com.pl

JUMO Instrument Co. Ltd.

JUMO House
Temple Bank, Riverway
Harlow - Essex CM20 2DY, UK
Phone: +44 1279 63 55 33
Fax: +44 1279 63 52 62
E-mail: sales@jumo.co.uk
Internet: www.jumo.co.uk

JUMO GmbH & Co. KG

Mackenrodtstraße 14,
36039 Fulda, Germany
Postal address: 36035 Fulda, Germany
Phone: +49 661 6003-0
Fax: +49 661 6003-607
E-mail: mail@jumo.net
Internet: www.jumo.net



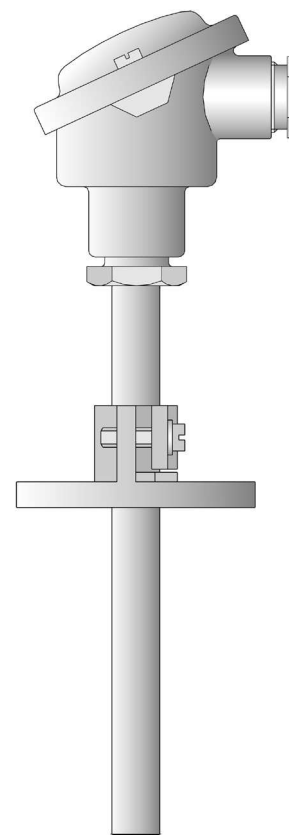
Wtykany termometr oporowy z głowicą przyłączeniową typu B

- dla temperatur od -50 do +600°C
- z wymiennym wkładem pomiarowym
- wykonanie z pojedynczym lub podwójnym sensorem
- różne głowice przyłączeniowe B, BUZ, BUZH, BBK
- wykonania z wbudowanym przetwornikiem (opcja)

Wtykane termometry oporowe przeznaczone są do pomiaru temperatury cieczy lub gazów. Do głównych obszarów zastosowań należą: HVAC (klimatyzacja i wentylacja) chłodnictwo jak również piece grzewcze i instalacje w zakładach przemysłowych.

Dopuszczalna temperatura pracy głowicy przyłączeniowej typu B wynosi +100°C. Opcjonalnie dostępne są inne głowice, typu BUZ, BUZH, BBK.

Standardowe wkłady pomiarowe wykonane są z sensorem oporowym Pt100, 2-przewodowym w klasie dokładności B wg EN 60 751. Na życzenie dostępne są wykonania z sensorami Pt500 lub Pt1000, wszystkie jako 2-, 3- lub 4-ro przewodowe. W głowicy zamontowany może być przetwornik temperatury.



Dane techniczne

Głowica przyłączeniowa

Forma B wg DIN 43 729, aluminiowa, M 20x1.5; IP54, temperatura otoczenia -40 to +100°C
Forma BUZ, aluminiowa, M 20x1.5; IP65, temperatura otoczenia -40 to +100°C
Forma BUZH, aluminiowa, M 20x1.5; IP65, temperatura otoczenia -40 to +100°C
Form BBK, plastik, M 20x1.5; IP54, temperatura otoczenia -30 to +130°C
uwaga: inne zakresy dopuszczalnej temperatury otoczenia obowiązują gdy w głowicy zamontowany jest przetwornik temperatury, patrz karta 70.7010 i 70.7030

Przyłącze procesowe

kołnierz do osłon 9mm i 11mm średnicy, galwanizowany stop stali
kołnierz do osłony 15mm, DIN 43 734, żeliwo
śrubunek do osłon 12mm lub 15mm, stal kwasoodporna
stal kwasoodporna, 1.4571, średnice 9mm, 11mm lub 15mm.

Ośłona

Wkład pomiarowy Przetwornik

wymienny, sensor Pt100 klasa B wg EN 60 751, 2-przewodowy
przetwornik analogowy, wyjście 4 - 20mA, karta katalogowa 70.7030
przetwornik analogowy, wyjście 0 - 10V, karta katalogowa 70.7030
przetwornik cyfrowy programowalny, wyjście 4 - 20mA / 20 - 4mA, karta kat. 70.7010

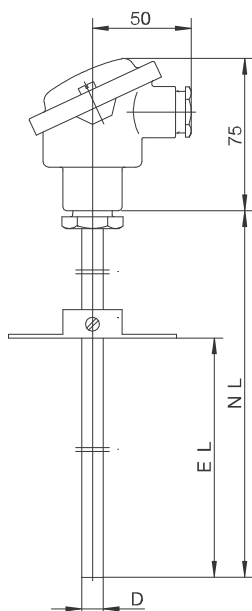
JUMO Sp. z o.o.
Adres: Ul. Korfantego 28
53-021 Wrocław, Polska
Telefon: +48 71 339 87 56
+48 71 339 82 39
Fax: +48 71 339 73 79
E-mail: biuro@jumo.com.pl
Internet: www.jumo.com.pl

JUMO Instrument Co. Ltd.
JUMO House
Temple Bank, Riverway
Harlow - Essex CM20 2DY, UK
Phone: +44 1279 63 55 33
Fax: +44 1279 63 52 62
E-mail: sales@jumo.co.uk
Internet: www.jumo.co.uk

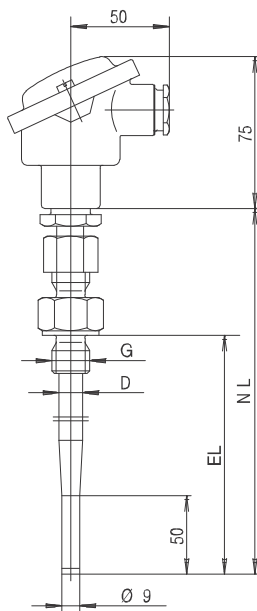
JUMO GmbH & Co. KG
Mackenrodtstraße 14,
36039 Fulda, Germany
Postal address: 36035 Fulda, Germany
Phone: +49 661 6003-0
Fax: +49 661 6003-607
E-mail: mail@jumo.net
Internet: www.jumo.net



Wymiary



Typ 902120/10



Typ 902120/11

JUMO Sp. z o.o.
 Adres: Ul. Korfaniego 28
 53-021 Wrocław, Polska
 Telefon: +48 71 339 87 56
 +48 71 339 82 39
 Fax: +48 71 339 73 79
 E-mail: biuro@jumo.com.pl
 Internet: www.jumo.com.pl

JUMO Instrument Co. Ltd.
 JUMO House
 Temple Bank, Riverway
 Harlow - Essex CM20 2DY, UK
 Phone: +44 1279 63 55 33
 Fax: +44 1279 63 52 62
 E-mail: sales@jumo.co.uk
 Internet: www.jumo.co.uk

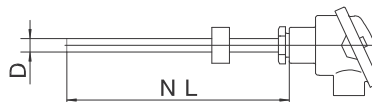
JUMO GmbH & Co. KG
 Mackenrodtstraße 14,
 36039 Fulda, Germany
 Postal address: 36035 Fulda, Germany
 Phone: +49 661 6003-0
 Fax: +49 661 6003-607
 E-mail: mail@jumo.net
 Internet: www.jumo.net



Szczegóły zamówienia: Wtykany termometr oporowy z głowica typu B

(1) Forma wykonania

902120/10 Wtykany termometr oporowy



(2) Zakres pomiarowy w °C

x 150 -200 to +600°C
 x 402 -50 to +400°C (standard)
 x 415 -50 to +600°C

(3) Wkład pomiarowy

x 1001 1x Pt100 3-przewodowy
 x 1003 1x Pt100 2-przewodowy
 x 1011 1x Pt100 4-przewodowy
 x 2001 2x Pt100 3-przewodowy
 x 2003 2x Pt100 2-przewodowy

(4) Klasa dokładności wg EN 60 751

x 1 Klasa B (standard)
 x 2 Klasa A

(5) Średnica D w mm

x 9 9mm
 x 11 11mm
 x 15 15mm

(6) Długość całkowita NL w mm ($100 \leq NL \leq 1000$)

x 180 180mm, długość zanurzeniowa (EL) 100 - 140mm
 x 270 270mm, długość zanurzeniowa (EL) 100 - 230mm
 x 290 290mm, długość zanurzeniowa (EL) 100 - 250mm
 x 350 350mm, długość zanurzeniowa (EL) 100 - 310mm
 x 410 410mm, długość zanurzeniowa (EL) 100 - 370mm
 x 420 420mm, długość zanurzeniowa (EL) 100 - 400mm
 x 500 500mm, długość zanurzeniowa (EL) 100 - 460mm
 x 710 710mm, długość zanurzeniowa (EL) 100 - 670mm
 x 1000 1000mm, długość zanurzeniowa (EL) 100 - 960mm
 x ... Proszę podać inną długość

(7) Przyłącze procesowe

x 000 brak
 x 254 śrubunek G 1/2" (tylko dla średnicy 15mm)
 x 663 kołnierz dla średnicy 9mm
 x 665 kołnierz dla średnicy 11mm
 x 668 kołnierz dla średnicy 15mm, DIN 43 734

(8) Dodatki

x 000 bez
 x 320 głowica, Forma BUZ
 x 321 głowica, Forma BUZH
 x 322 głowica, Forma BBK
 x 330 1x Przetwornik analogowy, wyjście 4 - 20mA², karta katalogowa 70.7030
 x 331 1x Przetwornik cyfrowy, wyjście 4 - 20mA/20 - 4mA³, karta katalogowa 70.7010
 x 333 1x Przetwornik analogowy, wyjście 0 - 10V², karta katalogowa 70.7030
 x 334 2x Przetwornik analogowy, wyjście 4 - 20mA², karta katalogowa 70.7030
 x 335 2x Przetwornik cyfrowy, wyjście 4 - 20mA/20 - 4mA³, karta katalogowa 70.7010
 x 337 2x Przetwornik analogowy, wyjście 0 - 10V², karta katalogowa 70.7030

Kod do zamówienia

(1)	(2)	(3)	(4)	(5)	(6)	(7)	(8)
	-	-	-	-	-	-	/

Przykład 902120/10 - 402 - 1001 - 1 - 9 - 410 - 663 / 000¹

1. kody dodatkowe umieszczają kolejno po sobie oddzielone przecinkiem
2. dodatkowym tekstem proszę podać zakres przetwarzania
3. dodatkowym tekstem proszę podać zakres przetwarzania i rodzaj sygnału wyjściowego

JUMO Sp. z o.o.
 Adres: Ul. Korfantego 28
 53-021 Wrocław, Polska
 Telefon: +48 71 339 87 56
 +48 71 339 82 39
 Fax: +48 71 339 73 79
 E-mail: biuro@jumo.com.pl
 Internet: www.jumo.com.pl

JUMO Instrument Co. Ltd.
 JUMO House
 Temple Bank, Riverway
 Harlow - Essex CM20 2DY, UK
 Phone: +44 1279 63 55 33
 Fax: +44 1279 63 52 62
 E-mail: sales@jumo.co.uk
 Internet: www.jumo.co.uk

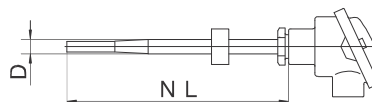
JUMO GmbH & Co. KG
 Mackenrodtstraße 14,
 36039 Fulda, Germany
 36035 Fulda, Germany
 Postal address: 36035 Fulda, Germany
 Phone: +49 661 6003-0
 Fax: +49 661 6003-607
 E-mail: mail@jumo.net
 Internet: www.jumo.net



Szczegóły zamówienia: Wtykany termometr oporowy z głowicą typu B

(1) Forma wykonania

902120/11 Wtykany termometr oporowy z osłoną przewężaną



(2) Zakres pomiarowy w °C

x 150 -200 to +600°C
 x 402 -50 to +400°C (standard)
 x 415 -50 to +600°C

(3) Wkład pomiarowy

x 1001 1x Pt100 3-przewodowy
 x 1003 1x Pt100 2-przewodowy
 x 1011 1x Pt100 4-przewodowy
 x 2001 2x Pt100 3-przewodowy
 x 2003 2x Pt100 2-przewodowy

(4) Klasa dokładności wg EN 60 751

x 1 Klasa B (standard)
 x 2 Klasa A

(5) Średnica D w mm

x 12 12mm przewężana na 9mm

(6) Długość całkowita NL w mm ($100 \leq NL \leq 700$)

x 180 180mm, długość zanurzeniowa (EL) 100 - 140mm
 x 270 270mm, długość zanurzeniowa (EL) 100 - 230mm
 x 290 290mm, długość zanurzeniowa (EL) 100 - 250mm
 x 350 350mm, długość zanurzeniowa (EL) 100 - 310mm
 x 410 410mm, długość zanurzeniowa (EL) 100 - 370mm
 x 500 420mm, długość zanurzeniowa (EL) 100 - 400mm
 x ... Proszę podać inną długość

(7) Przyłącze procesowe

x 000 brak
 x 254 śrubunek G 1/2"

(8) Dodatki

x 000 bez
 x 320 głowica, Forma BUZ
 x 321 głowica, Forma BUZH
 x 322 głowica, Forma BBK
 x 330 1x Przetwornik analogowy, wyjście 4 - 20mA², karta katalogowa 70.7030
 x 331 1x Przetwornik cyfrowy, wyjście 4 - 20mA/20 - 4mA³, karta katalogowa 70.7010
 x 333 1x Przetwornik analogowy, wyjście 0 - 10V², karta katalogowa 70.7030
 x 334 2x Przetwornik analogowy, wyjście 4 - 20mA², karta katalogowa 70.7030
 x 335 2x Przetwornik cyfrowy, wyjście 4 - 20mA/20 - 4mA³, karta katalogowa 70.7010
 x 337 2x Przetwornik analogowy, wyjście 0 - 10V², karta katalogowa 70.7030

Kod do zamówienia

(1)	(2)	(3)	(4)	(5)	(6)	(7)	(8)	...							
902120/11	-	402	-	1001	-	1	-	12	-	410	-	254	/	000 ¹

Przykład

1. kody dodatkowe umieszczają kolejno po sobie oddzielone przecinkiem
2. dodatkowym tekstem proszę podać zakres przetwarzania
3. dodatkowym tekstem proszę podać zakres przetwarzania i rodzaj sygnału wyjściowego

Wykonania magazynowe (standardowe)

(1)	(2)	(3)	(4)	(5)	(6)	(7)	(8)	Nr artykułu							
902120/10	-	415	-	1003	-	1	-	15	-	500	-	668	/	000	90/00055514
902120/10	-	402	-	1003	-	1	-	11	-	180	-	665	/	000	90/00055681