

Indicatore di temperatura

Classe 1,5
Serie 8201

Apparecchio in custodia metallica da incasso o per montaggio esterno
Grado di protezione IP53 o IP65 con TZ 047
Dimensioni custodia: Ø 60 mm, Ø 80 mm e Ø 100 mm
Cornice frontale: 72x72 mm, 96x96mm

Descrizione

L'indicatore di temperatura, dotato di un sistema di misura a liquido o a gas, viene impiegato per il controllo della temperatura in vari campi, come ad esempio: impianti di riscaldamento e climatizzazione, industria frigorifera, laboratori fotografici, lavatrici, fornelli e griglie, costruzione di macchine ed apparecchi, autocisterne, camion frigoriferi ecc.

Caratteristiche:

- Custodia, anello frontale, cornice frontale o ghiera flangiata in acciaio inox anticorrosione
- Carica gas nel rispetto delle norme ambientali e sanitarie
- Grado di protezione IP53 o IP65 con TZ 047
- Correzione indice dal lato posteriore
- Resistenza alle scosse mediante liquido di smorzamento (TZ 009)



Tipo 8201-21-60

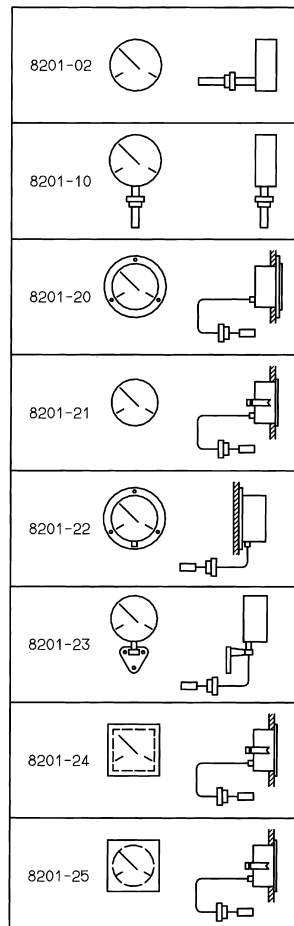


Tipo 8201-25-72

Definizione

8201 Serie 8201
Indicatore di temperatura
in custodia metallica

Forma costruttiva



Accessori di serie

Manuale d'istruzioni B 60.8201

Dimensioni custodia

- 8201-...-60 Custodia Ø 60 mm
(non con forma costruttiva 02)
- 8201-...-80 Custodia Ø 80 mm
- 8201-...-10 Custodia Ø 100 mm
- 8201-25-72 Cornice frontale 72 x 72 mm
- 8201-24-96 Cornice frontale 96 x 96 mm

Esempi di ordinazione

Indicatore di temperatura

Tipo: 8201-10-80
AB: 0...+200°C
TZ: 002-006
TF: 01-Cu- Ø 6mm
TA: 03-G¹/₂-CuZn-S = 150mm

Indicatore di temperatura

Tipo: 8201-23-10
AB: 0...+120°C
TZ: 018
FL: 02-2000mm
TF: 01-Cu- Ø 6mm
TA: 22-G¹/₂A-CuZn-S = 200mm

Campi di visualizzazione (AB) (secondo DIN 16203)

Campo di visualizzazione °C	Campo di misura °C	Precisione °C
-40...+ 40	- 30...+ 30	1,5
-30...+ 50	- 20...+ 40	1,5
-20...+120	0...+100	3,0
0...+ 60	+ 10...+ 50	1,5
0...+ 80	+ 10...+ 70	1,5
0...+100	+ 10...+ 90	1,5
0...+120	+ 20...+100	3,0
0...+160	+ 20...+140	3,0
0...+200	+ 20...+180	3,0
0...+250	+ 30...+220	4,0
+50...+250*	+ 70...+230	3,0
0...+300*	+ 30...+270	6,0
+50...+300*	+ 80...+270	4,0
0...+350*	+ 50...+300	6,0
+50...+350*	+ 80...+320	6,0
0...+400*	+ 50...+350	6,0
0...+450*	+ 50...+400	6,0
0...+500*	+ 50...+450	8,0
0...+600*	+100...+500	10,0

* Campi con sovrapprezzo
Altri campi su richiesta

Dati tecnici

(Indicazioni per esecuzione standard)

Custodia

Acciaio inox, tipo 1.4301

Ghiera frontale, cornice frontale o ghiera flangiata

Acciaio inox, tipo 1.4301

Scala

Bianca con scritta in nero, altra esecuzione su richiesta

Frontale

In vetro per la forma costruttiva 24 e 25, in PMMA per TZ009 e TZ 047 (plexiglas)

Indicazione

lineare, escursione dell'indice 260° ca. ↯

Sistema di misura

A liquido con $AB \leq 350^{\circ}C$

A gas con $AB \geq 400^{\circ}C$

Precisione

Vedere tabella AB (campi di visualizzazione)

Tempo di risposta

20s ca. (tempo di valutazione $T_{0,9}$) misurato con sistema di misura a liquido e sonda $\varnothing 6$ mm immersa in acqua in movimento 5s ca. (tempo di valutazione $T_{0,9}$) misurato con sistema di misura a gas e sonda $\varnothing 8$ mm immersa in olio in movimento

Influenza della temperatura ambiente in % del campo di visualizzazione

riferita allo scostamento dal valore di riferimento di $+23^{\circ}C$

– sulla custodia

con sistema di misura a liquido 0,15% dal campo di visualizzazione per ogni $^{\circ}C$ di variazione della temperatura ambiente
con sistema di misura a gas 0,05% dal campo di visualizzazione per ogni $^{\circ}C$ di variazione della temperatura ambiente

– su capillare (per mm)

con sistema di misura a liquido 0,015% dal campo di visualizzazione per ogni $^{\circ}C$ di variazione della temperatura ambiente
con sistema di misura a gas, nessuna influenza; con temperatura ambiente più elevata anche l'indicazione aumenta

Correzione indicazione

Se la temperatura ambiente si discosta notevolmente dal valore di riferimento di $+23^{\circ}C$, pur rimanendo costante, l'errore può essere corretto ruotando la vite a testa intagliata disposta sul retro della custodia. Non possibile con TZ 009 e TZ 047

Posizione

NL90, simbolo posizione ⊥

Temperature limite per magazzinaggio e trasporto

$-30...+70^{\circ}C$

con AB $-40...+40^{\circ}C$ fino $50^{\circ}C$ max

con AB $-30...+50^{\circ}C$ fino $60^{\circ}C$ max

Salvo variazioni

01.00/00073279

Capillari (FL)

Vedere bollettino 60.8730, pagg. 1 e 2, tabella 2)

Bulbo (TF)

Vedere bollettino 60.8730, pagg. 1 e 2, tabella 1)

Tipi di fissaggio bulbo (TA)

Vedere bollettino 60.8730, pag. 3, tabella 3)
(con forma costruttiva 02 e 10 non sono possibili TA20, 23 e 25)

Pozzetti (SH)

Vedere bollettino 60.8730, pag. 4, tabella 4)

Opzioni (TZ)

TZ 002 Indice a trascinamento, con custodia $\varnothing 60,80$ e 100 mm (non possibile con TZ 009 o TZ 047)

TZ 004 Indice a tacche regolabile, con custodia $\varnothing 60, 80$ e 100 mm (non possibile con TZ 009 o TZ 047)

TZ 006 Compensazione bimetallo/custodia

TZ 009 Custodia con liquido di smorzamento, disponibile nei seguenti tipi:
8201-20-60
8201-22-60
8201-23-60
8201-20-10
8201-22-10
8201-23-10

TZ 018 018 Ghiera frontale, cornice frontale o ghiera flangiata in metallo di colore nero

TZ 028 Molla antipiega per capillare applicata alla custodia ed alla sonda termica (non con FL 21 e FL 22)

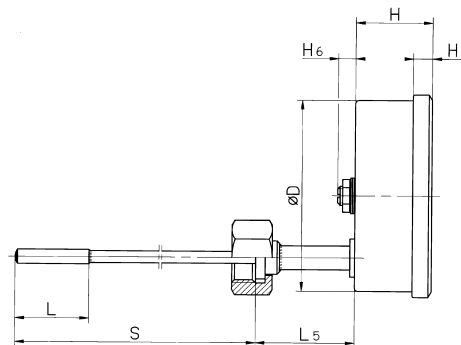
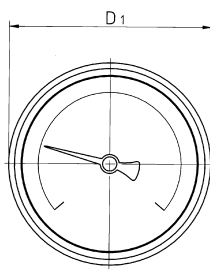
TZ 047 Grado di protezione IP65 e EN 60529, disponibile nei seguenti tipi:
8201-20-60
8201-22-60
8201-23-60
8201-20-10
8201-22-10
8201-23-10

TZ 060 Scala secondo specifica cliente

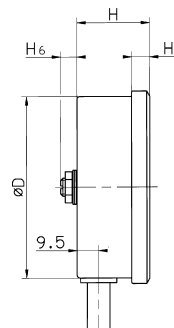
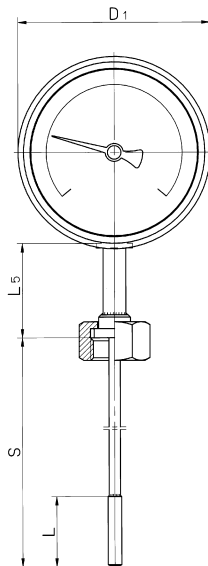
TZ 086 Indice a trascinamento regolabile con cacciavite e protetto da copertura a vite (non disponibile con TZ 009 o TZ 047)

Dimensioni

Tipi: 8201-02-80
8201-02-10



Tipi: 8201-10-60
8201-10-80
8201-10-10



Dimensioni

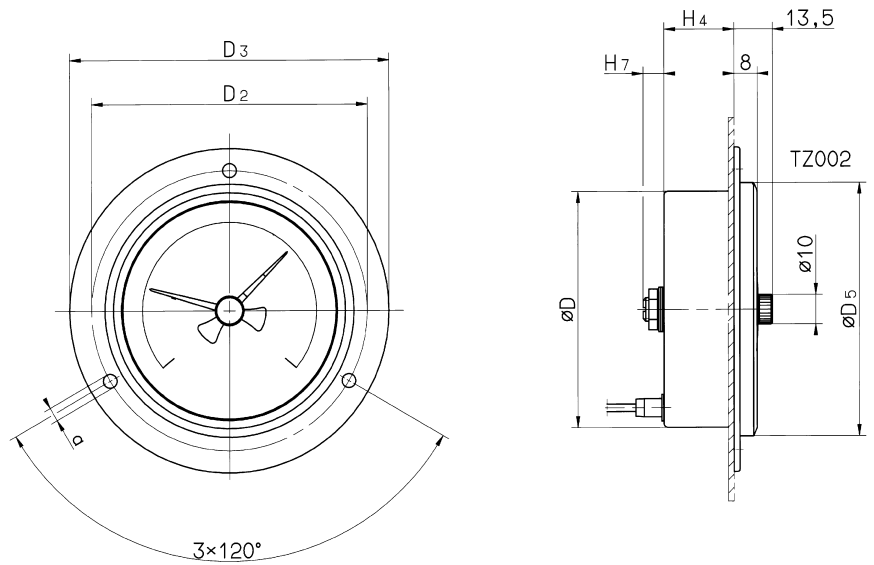
Tipi: 8201-20-60
8201-20-80
8201-20-10

Dima di foratura

con custodia \varnothing 60mm = \varnothing $62^{+0,5}_0$ mm

con custodia \varnothing 80mm = \varnothing $82^{+0,5}_0$ mm

con custodia \varnothing 100mm = \varnothing $102^{+0,5}_0$ mm



Tipi: 8201-21-60
8201-21-80
8201-21-10

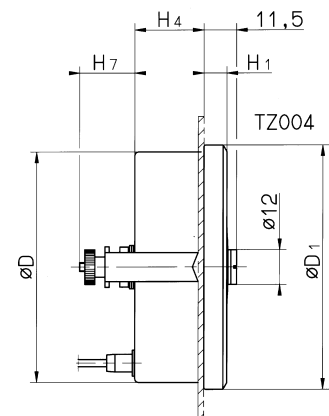
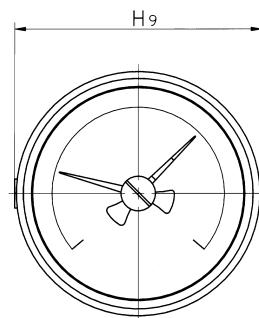
Dima di foratura

con custodia di \varnothing 60mm = \varnothing $62^{+0,5}_0$ mm

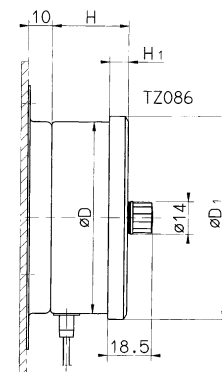
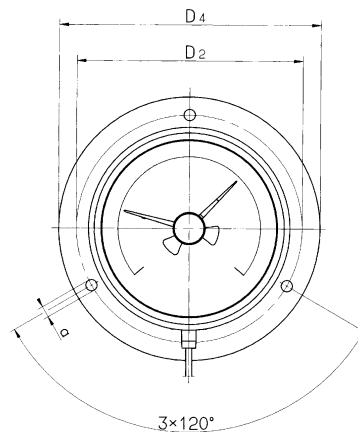
con custodia di \varnothing 80mm = \varnothing $82^{+0,5}_0$ mm

con custodia di \varnothing 100mm = \varnothing $102^{+0,5}_0$ mm

Larghezza staffa di fissaggio

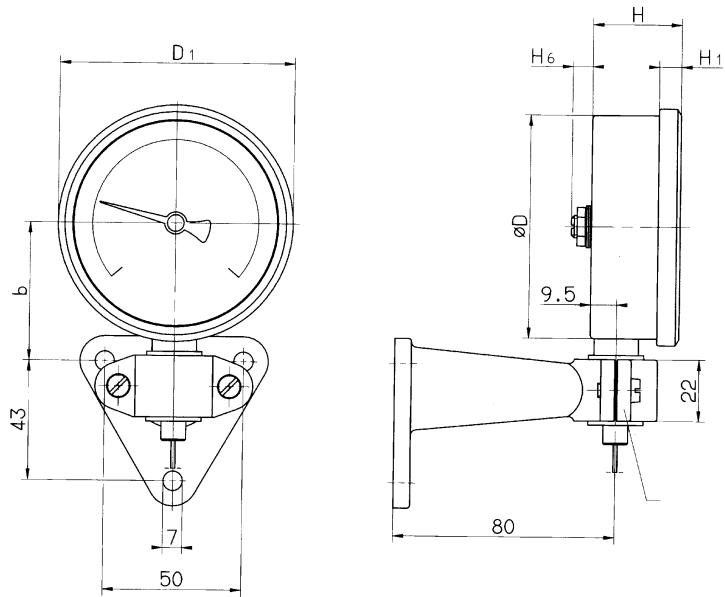


Tipi: 8201-22-60
8201-22-80
8201-22-10



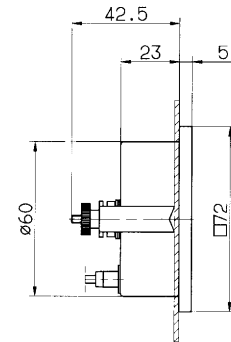
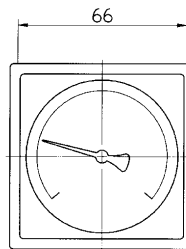
Dimensioni

Tipi: 8201-23-60
8201-23-80
8201-23-10



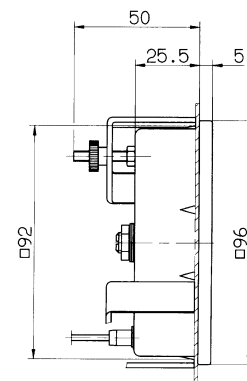
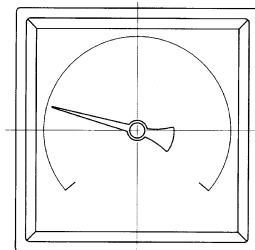
Tipi: 8201-25-72

Larghezza staffa di fissaggio



Dima di foratura:
ø 62^{+0.5}₀ mm

Tipi: 8201-24-96



Dima di foratura:
92 x 92^{+0.8}₀ mm

Cust. ø	H	H ₁	H ₄	H ₆	H ₇	H ₉	D	D ₁	D ₂	D ₃	D ₄	D ₅	a	b	L ₅	
60	30 (36)	7	23 (28)	ca. 7,5	19,5	66	60	65	75	85	86	66	3,6	39,5 (50)	41,5*	
80	32,5	8	24,5			86	80	85	95	110	110	86	86	4,8		49,5
100	33 (36)		25 (28)			106	100	106	116	132	132	107,5	107,5	59,5 (70)		

* con tipo di fissaggio bulbo TA 02 L₅ ≤ 70,5 mm
con tipo di fissaggio bulbo TA 22 e TA 31 L₅ = 49,5 mm

I valori tra () si riferiscono a TZ 009 o TZ 047

Salvo variazioni