

Ímky s pripojovacím závitom a návarné ímky

- Pre termočlánky a odporové teploměry
- Snímače teploty vymeniteľné bez vypúšťania systému
- Ochranné ímky z rôznych materiálov
- Prevádzkový tlak do 450bar
- Možnosť dodania s certifikátom 3.1B (sústružené z plného materiálu)

Ímky s pripojovacím závitom a návarné ímky sa používajú pri montáži termočlánkov a odporových teplomerov vtedy, ak je potrebná výmena snímačov bez vypúšťania systému a (alebo) ak majú byť snímače odolné voči tlaku.

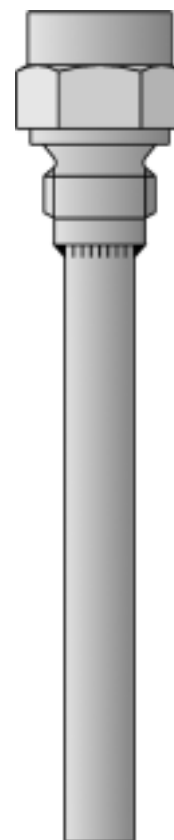
Udané rozmery **EL** sa vzťahujú na ponory termočlánkov; rozmer **L** udáva ponory ochranných ímok.

Odolnosť voči tlaku je závislá od teploty a je udaná v každej pozícii. Maximálny utesniteľný tlak závitom závisí od podmienok montáže. Udané hodnoty tlaku nezahŕňajú dodatočnú záťaž zapríčinenú rýchlosťou prúdenia.

V prípade potreby môžeme vykonať výpočty tlakovej záťaže v závislosti od prúdenia, teploty a média.

ertifikát:

3.1B, ak ho požadujete, je to treba uviesť v objednávke.



Technické údaje

Procesné pripojenie

návarné Ø 24h7, Ø 30h11
závitové G 1/2, G 3/4

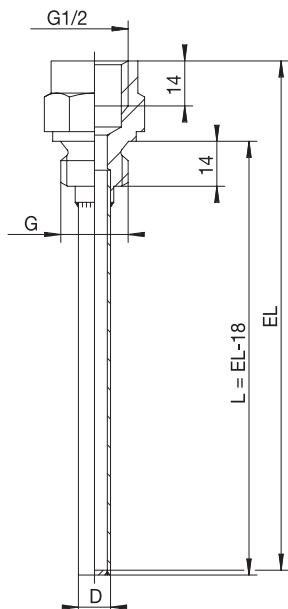
Ochranná trubka

materiál:
ocel 1.0305
nerez 1.4571
ocel 1.7335
iný, podľa požiadavky

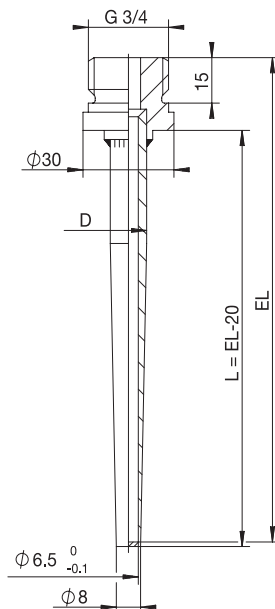
Rozsah teploty nasadenia

do 450°C, dodržať údaje v záťažových diagramoch!

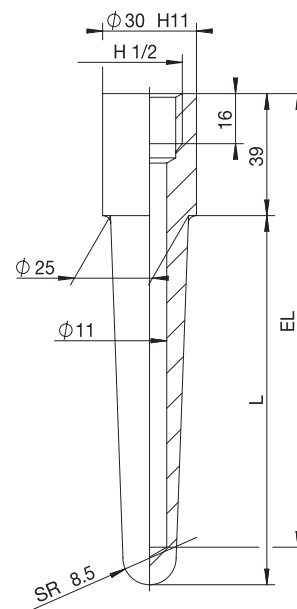
Rozměry



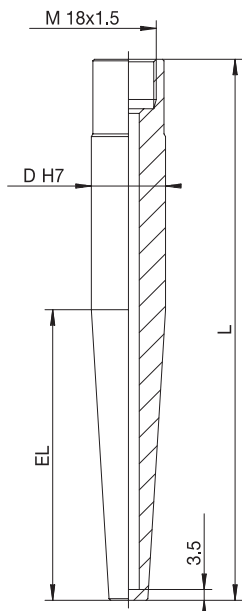
Typ 909721/10
Typ 909721/11



Typ 909721/15

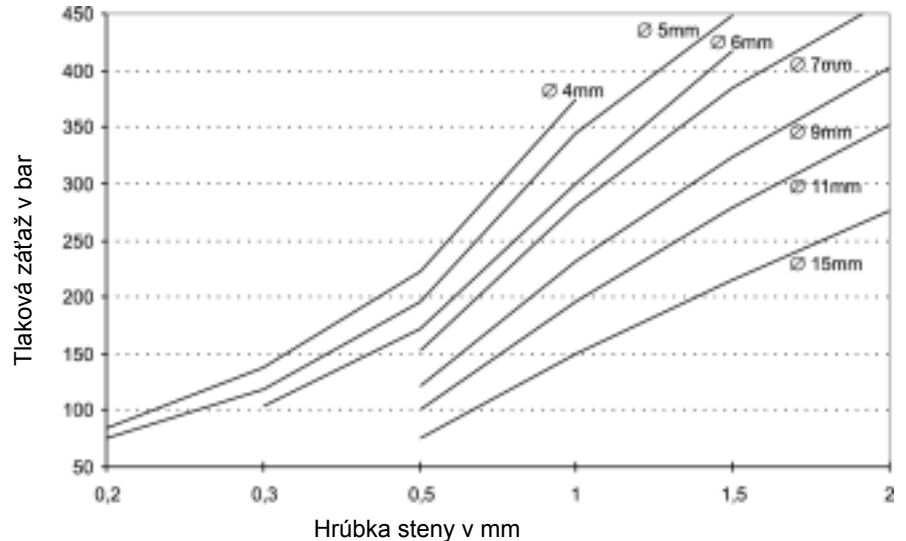
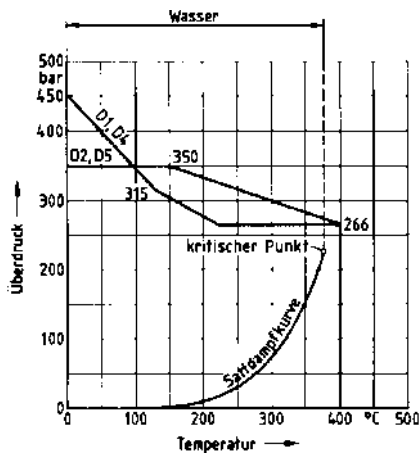


Typ 909721/20



Typ 909721/25

Zátěžové diagramy



Zaťažiteľnosť ochrannej ímky typu D podľa DIN 43 763 Typ 909721/25

Ochranná ímka nerez X6 CrNiMoTi 17122, materiál č. 1.4571

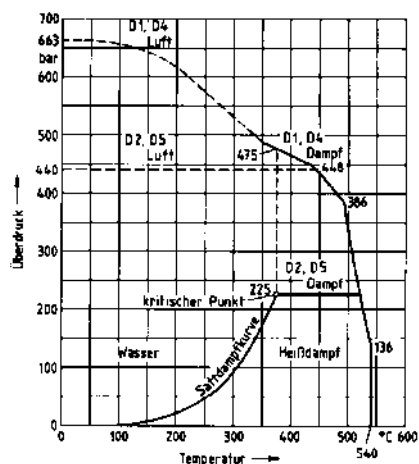
Ochranné ímky D1 a D4:
 Povolená rýchlosť prúdenia pre vzduch, vodu a horúcu paru: do 60m/s

Ochranné ímky D2 a D5:
 Povolená rýchlosť prúdenia pre vzduch: do 60m/s
 pre vodu a horúcu paru: do 30m/s

Hranice zaťažiteľnosti ochranných ímok podľa ich priemerov

Obrázok ukazuje hranice zaťažiteľnosti ímok podľa ich priemerov (smerodajné hodnoty). Max. tlaková zátěž cylindrických ochranných ímok je zobrazená ako funkcia hrúbky steny pri rozličných priemeroch. Údaje platia pre ochranné ímky z nerez 1.4571, ponor 100mm, rýchlosť prúdenia 10m/s pre vzduch príp. 4m/s pre vodu v rozsahu teploty od -20 ... +100°C. Bol zohľadnený bezpečnostný faktor 1,8. Pre vyššie teploty príp. iné materiály, musí byť max. tlaková zátěž zredukovaná o percentá uvedené v tabuľke.

Materiál	Teplota	Redukcia
CrNi 1.4571	do +200°C	-10%
CrNi 1.4571	do +300°C	-20%
CrNi 1.4571	do +400°C	-25%
CrNi 1.4571	do +500°C	-30%
CuZn 2.0401	do +100°C	-15%
CuZn 2.0401	do +175°C	-60%



Zaťažiteľnosť ochrannej ímky typu D podľa DIN 43 763 Typ 909721/25

Ochranná ímka nerez 13 CrMo 44, materiál č. 1.7335

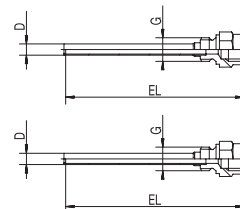
Povolená rýchlosť prúdenia pre vzduch a horúcu paru: do 60m/s

Zátěž vo vode: do 450 bar, povolená rýchlosť prúdenia do 5m/s

Objednávacie údaje: Ochranná ímka s pripojovacím závitom

(1) Typ ochrannej ímky

	909721/10	Cylindrická ochranná ímka s pripojovacím záv., vnútorný závit G 1/2 (podobne DIN 16 179 typ D)
	909721/11	Cylindrická ochranná ímka s pripojovacím záv., vnútorný závit G 1/2 (DIN 16 179 typ D)
x	x	(2) Merací rozsah v °C (viď aj záťažový diagram) 848 0...400 °C
x	x	(3) Priemer ochrannej trubky D v mm 10 vonkajší priemer 10mm / vnútorný priemer 8mm 13 vonkajší priemer 13mm / vnútorný priemer 11mm
x	x	(4) Ponor EL v mm (snímača teploty) 100 100mm 150 150mm 160 160mm 250 250mm
x	x	(5) Procesné pripojenie 104 závit G 1/2
x	x	(6) Materiál ochrannej trubky 26 nerez 1.4571 (max. 400 °C)
x	x	(7) Typové dodatky 000 bez typového dodatku



Obj. kľúč:

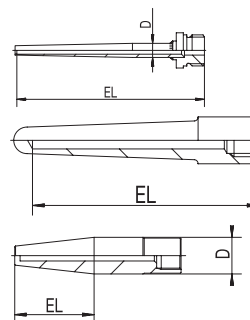
Obj. príklad:

(1) - (2) - (3) - (4) - (5) - (6) / (7)
 909721/10 - 848 - 10 - 100 - 104 - 26 / 000

Objednávacie údaje: Návarná ochranná ímka

(1) Typ ochrannej ímky

909721/15	Kónická návarná ochranná ímka, vonkajší závit G 3/4
909721/20	Kónická návarná ochranná ímka, vnútorný závit G 1/2 (DIN 16 179 typ S)
909721/25	Návarná ochranná ímka, vnútorný závit M 18x1,5 (DIN 43 763 typ D)



(2) Merací rozsah v °C (vid' aj záťažový diagram)

x	x	x	848	0...400°C
	x		854	0...500°C

(3) Priemer ochrannej trubky D v mm

x			12	vonkajší priemer 12mm zúžený na 8mm / vnútorný priemer 6,5mm
		x	24	vonkajší priemer 24mm zúžený na 12,5mm / vnútorný priemer 7mm
		x	25	vonkajší priemer 25mm zúžený na 17mm / vnútorný priemer 11mm

(4) Ponor EL v mm (snímača teploty)

		x	65 (140)	65mm (L = 140mm) ¹ (typ D1)
		x	65 (200)	65mm (L = 200mm) (typ D4)
			100	100mm
		x	125 (200)	125mm (L = 200mm) (typ D2)
		x	125 (260)	125mm (L = 260mm) (typ D5)
x	x		160	160mm
x			190	190mm
x			220	220mm
		x	250	250mm

(5) Procesné pripojenie

x	x	x	000	návarná ímka
---	---	---	-----	--------------

(6) Materiál ochrannej trubky

x			03	ocel 1.0305
	x	x	26	nerez 1.4571 (max. 400°C)
	x	x	36	ocel 1.7335 (max. 500°C)

(7) Typové dodatky

x	x	x	000	bez typového dodatku
x	x	x	374	certifikát APZ 3.1B na materiál

Obj. kľúč: (1) - (2) - (3) - (4) - (5) - (6) / (7)

Obj. príklad: 909721/15 - 848 - 12 - 100 - 000 - 03 / 000

1. príklad: 65mm (L = 140mm). 65mm = EL kónus, 140mm = L ímka



Skladové prevedenia:

(1)	(2)	(3)	(4)	(5)	(6)	(7)	Objednáv. číslo:
909721/10	- 848	- 10	- 100	- 104	- 26	/ 000	90/00057352
909721/10	- 848	- 10	- 150	- 104	- 26	/ 000	90/00057353
909721/11	- 848	- 13	- 100	- 104	- 26	/ 000	90/00044862
909721/11	- 848	- 13	- 160	- 104	- 26	/ 000	90/00044863
909721/11	- 848	- 13	- 250	- 104	- 26	/ 000	90/00044864
909721/15	- 848	- 12	- 100	- 000	- 03	/ 000	90/00039349
909721/15	- 848	- 12	- 160	- 000	- 03	/ 000	90/00032010
909721/15	- 848	- 12	- 190	- 000	- 03	/ 000	90/00038739
909721/15	- 848	- 12	- 220	- 000	- 03	/ 000	90/00035520
909721/20	- 848	- 25	- 160	- 000	- 26	/ 000	90/00045048
909721/20	- 848	- 25	- 250	- 000	- 26	/ 000	90/00045049
909721/20	- 854	- 25	- 160	- 000	- 36	/ 000	90/00045411
909721/20	- 854	- 25	- 250	- 000	- 36	/ 000	90/00045412
909721/25	- 848	- 24	- 65 (140)	- 000	- 26	/ 000	90/00348538
909721/25	- 848	- 24	- 125 (200)	- 000	- 26	/ 000	90/00340509
909721/25	- 848	- 24	- 65 (200)	- 000	- 26	/ 000	90/00340384
909721/25	- 848	- 24	- 125 (260)	- 000	- 26	/ 000	90/00348540
909721/25	- 854	- 24	- 65 (140)	- 000	- 36	/ 000	90/00348539
909721/25	- 854	- 24	- 125 (200)	- 000	- 36	/ 000	90/00317838
909721/25	- 854	- 24	- 65 (200)	- 000	- 36	/ 000	90/00102673
909721/25	- 854	- 24	- 125 (260)	- 000	- 36	/ 000	90/00340381