

Armatura ad immersione serie 2TA

Definizione dei tipi

2 TA-PP-40-1

2	Settore di vendita
	Circuiti di misura
	Elettrochimici
TA	Armatura ad immersione
-PP	Materiale Polipropilene
-40	Diametro 40 mm
-1	per 1 sonda di misura

Opzioni

- /77 Protezione basculante
- /78 Sistema di pulizia
- /79 Flangia DN 32
- /80 Flangia DN 50
- /81 Staffa di fissaggio
- /82 Serbatoio KCL con setto poroso

Esempio di ordine

2 TA-PP-40-1
Opzione /78

Dati tecnici

Materiale.

Parti immerse in PP.

Fissaggio elettrodo.

Filetto Pg13,5 per 1 elettrodo.

Previsto per montaggio adattatore di impedenza.

Lunghezza di immersione

Normalmente 500 o 1000 mm.

A richiesta lunghezze da 150 a 2000 mm.

Montaggio

Normalmente con clips.

Opzione /79

Flangia DN 32, scorrevole

Opzione /80

Flangia DN 50, scorrevole

Opzione /81

Staffa di fissaggio

Protezione

IP 65

Temperatura del fluido

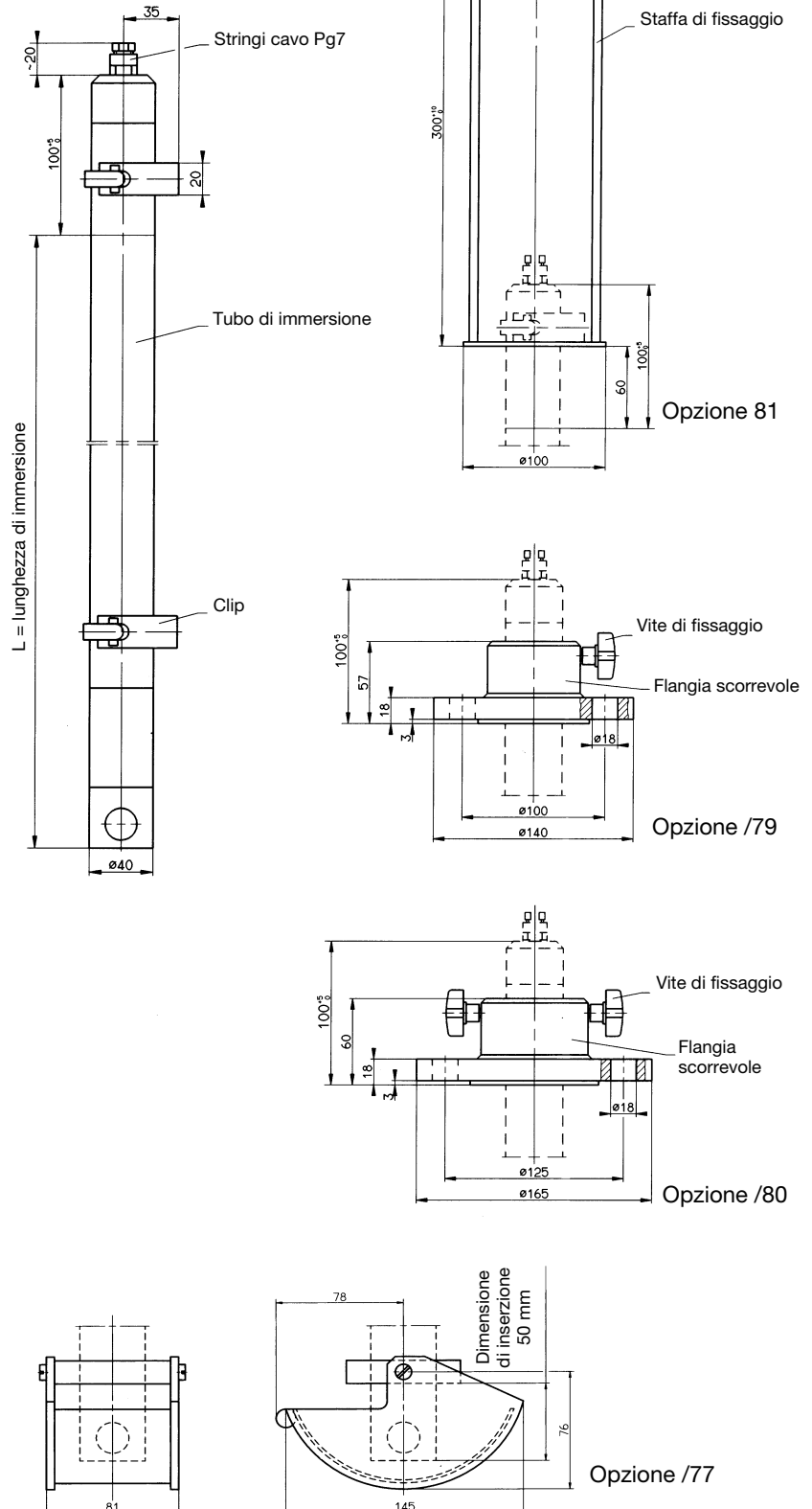
Max 95 °C

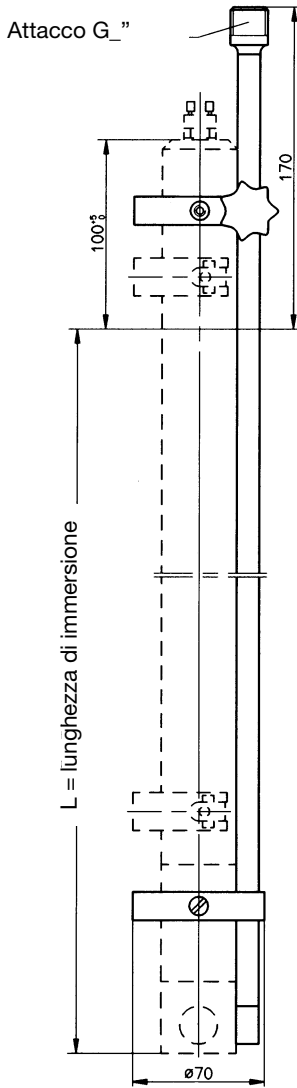
Peso

Per versione base circa 0,6 kg

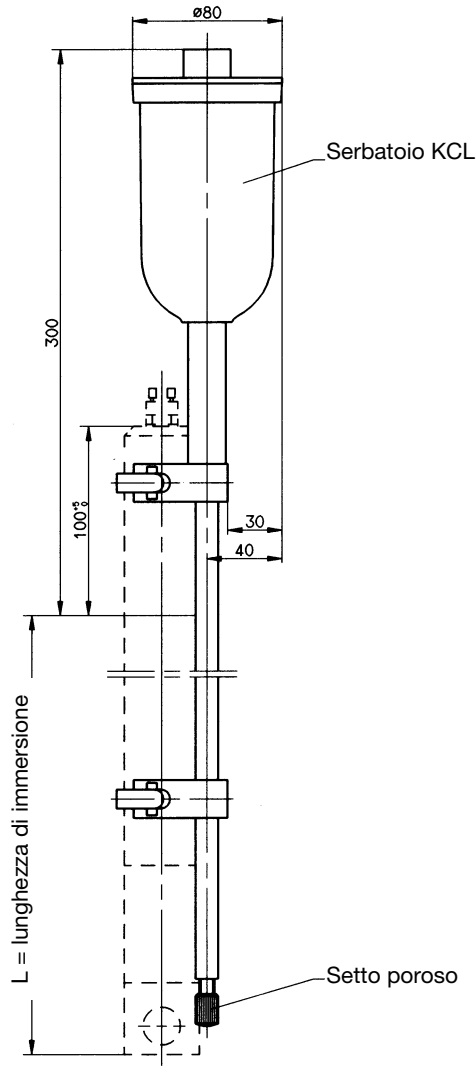
Dimensioni

2 TA-PP-40-1





Opzione /78



Opzione /82

Armatura ad immersione serie 2DA

Definizione dei tipi

2 DA-G1/2"A-PP

2	Settore di vendita
	Circuiti di misura
	Elettrochimici
DA	Armatura a deflusso
-G1/2"A	Attacco G1/2"
-PP	Materiale Polipropilene

Opzioni

- /59 Serbatoio KCL, a tenuta stagna, con attacco per aria compressa
- /65 Supporto di montaggio DN 65

Esempio di ordine

2 DA-G1/2"A-PP
Opzione /65

Dati tecnici

Materiale

Custodia in PP
Vasca per misura: Macrolon o PP

Temperatura permessa

0 ... 95 °C

Pressione di esercizio

1 bar

Fissaggio elettrodo

Filetto Pg13,5 per 1... 3 elettrodi.

Attacco

Di serie: G1/2"A

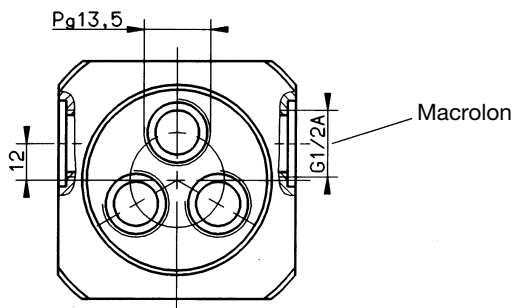
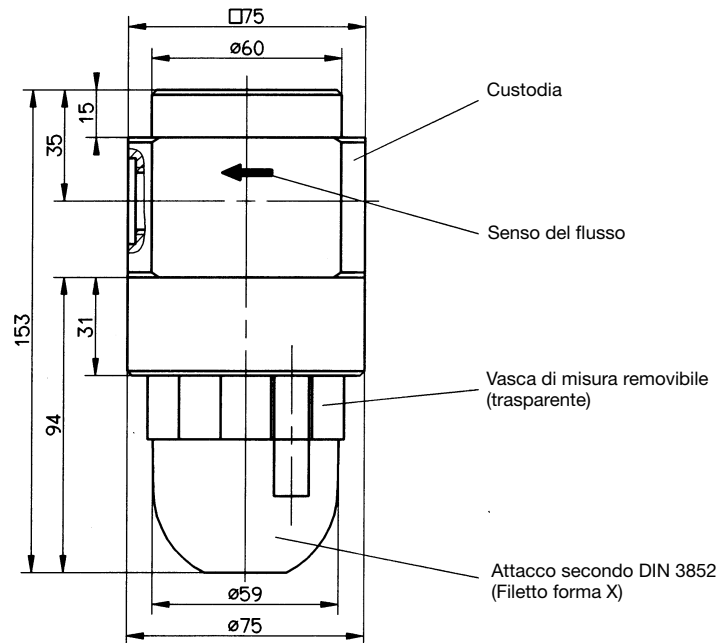
Protezione

IP 65

Peso

0,4 kg, ca.

Dimensioni



Opzione /65 Supporto DN 65

