

Indicatore di temperatura

Classe 2
Tipo 8202

Apparecchio da incasso in custodia di plastica
Grado di protezione frontale IP53,
Dimensioni custodia: Ø 52 mm, Ø 60 mm
Cornice frontale: 48x48 mm, 52x52 mm, 72x72mm

Descrizione

L'indicatore di temperatura, dotato di un sistema di misura a liquido, viene impiegato per il controllo della temperatura in vari campi, come ad esempio: impianti di riscaldamento e climatizzazione, industria frigorifera, laboratori fotografici, lavatrici, fornelli e griglie, costruzione di macchine ed apparecchi ecc.

Caratteristiche

- Custodia, ghiera e cornice frontali in plastica nera
- Grado di protezione frontale IP53,
- Correzione indicazione dal retro

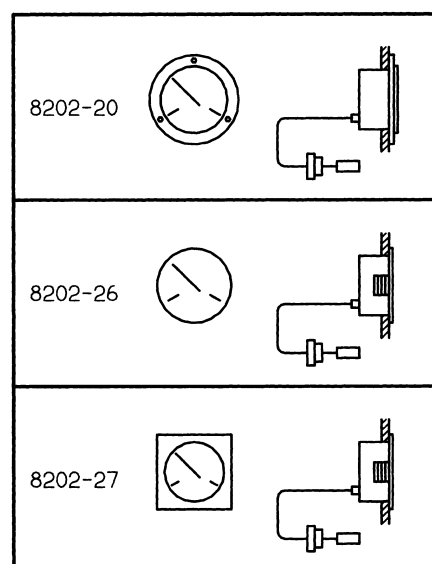
Definizione

8202 Serie 8202
Indicatore di temperatura
in custodia di plastica

Accessori di serie

Manuale d'istruzione B 60.8201

Forma costruttiva



Dimensioni custodia

8202-20-60	Custodia Ø 60 mm
8202-26-52	Custodia Ø 52 mm
8202-26-60	Custodia Ø 60 mm
8202-27-48	Cornice frontale 48x48 mm
8202-27-52	Cornice frontale 52 x 52mm
8202-27-72	Cornice frontale 72 x 72mm

Campi di visualizzazione (AB) (secondo DIN 16203)

Campo visualizzazione °C	Campo di misura °C	Precisione °C
-40...+ 40	- 30...+ 30	2,0
-30...+ 50	- 20...+ 40	2,0
-20...+120	0...+100	4,0
0...+ 60	+ 10...+ 50	2,0
0...+ 80	+ 10...+ 70	2,0
0...+100	+ 10...+ 90	2,0
0...+120	+ 20...+100	4,0
0...+160	+ 20...+140	4,0
0...+200	+ 20...+180	4,0
0...+250	+ 30...+220	5,0
+50...+250*	+ 70...+230	4,0
0...+300*	+ 30...+270	10,0
+50...+300*	+ 80...+270	5,0
0...+350*	+ 50...+300	10,0
+50...+350*	+ 80...+320	10,0

* Campi con sovrapprezzo

Altri campi su richiesta

Esempi di ordinazione

Indicatore di temperatura

Tipo: 8202-26-60

AB: 0...+200°C

TZ: 006

FL: 11 - 1500mm

TF: 01-Cu-ø 6mm

TA: 03-G¹/₂-CuZn-S = 150mm

Indicatore di temperatura

Tipo: 8202-27-72

AB: 0...+120°C

TZ: 019 - 028

FL: 02 - 2000mm

TF: 01-Cu

TA: 21-CuZn

SH: 10-G¹/₂A-acciaio inox - ø10mm-

EL = 200mm



Tipo 8202-26-60



Tipo 8202-27-72

Capillari (FL)

Vedere bollettino 60.8730, pagg. 1 e 2, tabella 2

Bulbo (TF)

Vedere bollettino 60.8730, pagg. 1 e 2, tabella 1

Tipi di fissaggio bulbo (TA)

Vedere bollettino 60.8730, pag. 3, tabella 3

Pozzetti (SH)

Vedere bollettino 60.8730, pag. 4, tabella 4

Opzioni (TZ)

TZ 006	Compensazione custodia-bimetallo
TZ 013	Staffa di fissaggio posteriore, per custodia Ø 60 mm e cornice frontale di 72x72mm
TZ 018	Ghiera frontale, cornice frontale o ghiera flangiata in metallo nero, per custodie Ø 52, 60 mm e cornice frontale di 72x72mm
TZ 019	Ghiera frontale o cornice frontale in metallo, per custodie Ø 52, 60 mm e cornice frontale di 72x72mm
TZ 028	Molla anti piega per capillare, applicata alla custodia ed alla sonda termica (non con FL 21)
TZ 060	Scala secondo specifica cliente

Dati tecnici

(Indicazioni per esecuzione standard)

Custodia, ghiera frontale e cornice frontale

In ABS (Novodur) nero

Fissaggio custodia con forma costruttiva 26

Ad incasso, adatto per quadro elettrico con pareti da 1 a 3,5 mm di spessore

Scala

Bianca con scritta nera, altre esecuzioni su richiesta

Frontale

in policarbonato PC
NG 60 in PMMA (plexiglas)

Indicazione

lineare, escursione indice 260°

Sistema di misura

a liquido

Precisione

Classe 2 secondo DIN 16203

Tempo di risposta

20 s ca. (tempo di valutazione $T_{0,9}$) misurato con sensore \varnothing 6 mm immerso in acqua in movimento

Influenza della temperatura ambiente in % del campo di visualizzazione

riferita allo scostamento dal valore di riferimento di +23°C

- sulla custodia

0,15% dal campo di visualizzazione per ogni °C di variazione della temperatura ambiente

- sul capillare (per m)

0,015% dal campo di visualizzazione per ogni °C di variazione della temperatura ambiente
Con temperatura ambiente più elevata anche l'indicazione aumenta

Correzione indicazione

Se la temperatura ambiente si discosta notevolmente dal valore di riferimento di +23°C, pur rimanendo costante, l'errore può essere corretto ruotando la vite sul retro della custodia (tramite cacciavite).

Posizione

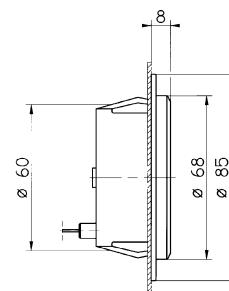
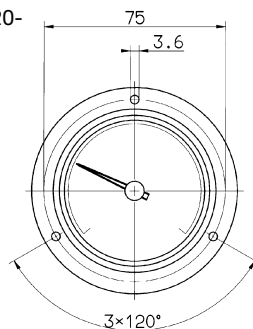
NL90, simbolo posizione: \perp

Temperatura limite per magazzino e trasporto

-20...+60°C
con AB -40...+40°C fino 50°C max

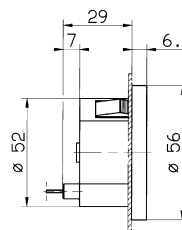
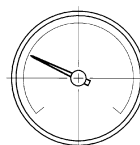
Dimensioni

Tipo 8202-20-



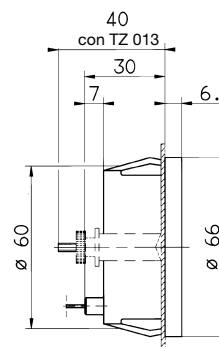
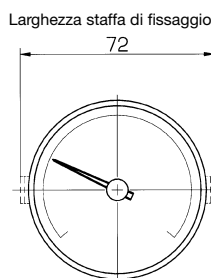
Dima di foratura \varnothing 62^{+0,5}₀ mm

Tipo 8202-26-52



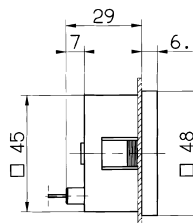
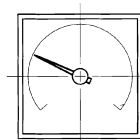
Dima di foratura \varnothing 52^{+0,5}₀ mm

Tipo 8202-26-60



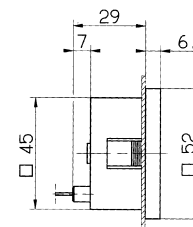
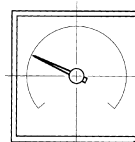
Dima di foratura \varnothing 62^{+0,5}₀ mm

Tipo 8202-27-48



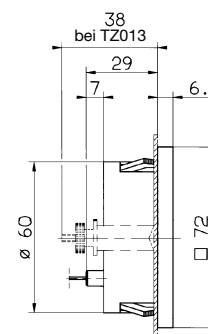
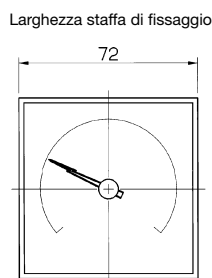
Dima di foratura 45 x 45^{+0,6}₀ mm

Tipo 8202-27-52



Dima di foratura 45 x 45^{+0,6}₀ mm

Tipo 8202-27-72



Dima di foratura \varnothing 62^{+0,5}₀ mm