

# 压力变送器

## JUMO MIDAS SI

型号 401006

### 概述

用于测量各种气体或液体介质的表压或绝压  
测量原理: 压阻式

### 技术数据

#### 参比条件

DIN 16 086 和 IEC 770/5.3

#### 测量范围

见选型说明

#### 过载能力

测量范围

0 - 25 bar 3 x 满量程

#### 破裂压力

0 - 25 bar 4 x 满量程

#### 接液材质

标准型: 不锈钢 Mat. Ref. 1.4571  
和 1.4435

#### 输出

4-20mA 两线制

负载电阻  $\leq (U_B - 10 \text{ V}) / 0.02 \text{ A}$

0.5-4.5V 负载电阻  $\geq 20 \text{ k}\Omega$

1-(5)6V 负载电阻  $\geq 10 \text{ k}\Omega$

0-10V 负载电阻  $\geq 10 \text{ k}\Omega$

#### 负载误差

$< 0.5\%$  最大

#### 零漂

$\leq 0.3\%$  满量程

#### 热回差

$\leq \pm 0.5\%$  满量程 (补偿温度范围内)

$\leq \pm 1\%$  满量程 对于 0-250mbar

0-400mbar

0-600mbar

#### 环境温度误差

范围 -20 - +85 °C

(温度补偿范围内)

零点:  $\leq 0.02\%/^{\circ}\text{C}$  典型值

$\leq 0.04\%/^{\circ}\text{C}$  最大值

量程:  $\leq 0.02\%/^{\circ}\text{C}$  典型值

$\leq 0.04\%/^{\circ}\text{C}$  最大值

#### 精度

$\leq 0.5\%$  满量程

(限制点调校)

#### 回差

$\leq 0.1\%$  满量程

#### 重复性

$\leq 0.05\%$  满量程

#### 响应时间

$\leq 3 \text{ msec}$  最大

#### 年稳定性

$\leq 1\%$  满量程

#### 供电电源

10-30VDC (输出 4-20mA 和 1-5 (6) V)

5VDC (输出 0.5-4.5V)

11.5-30V DC (输出 0-10V)

电源波动不能超过上述供电范围

最大电流损耗: 大约 25 mA

#### 电源误差

$\leq 0.02\%$  / V

(以 24VDC 为标准电源)

或与供电电源成比例

(采用 5VDC 供电的产品  $\pm 0.5\%$ )

#### 环境温度

配插头连接器

-20 - +125 °C

配电缆

-20 - +100 °C

#### 储存温度

-40 - +125 °C

配电缆

-20 - +100 °C

#### 介质温度

-30 - +125 °C

#### 电磁兼容性(EMC)

EN 61 326

#### 机械冲击

(IEC 68-2-27)

100g/1msec

#### 机械震动

(IEC 68-2-6)

最大 20g, 15-2000 Hz



型号 401006/000-xxx-xxx-xx-20-61



型号 401006/000-xxx-xxx-xx-20-36

#### 防护等级

配插头连接器

IP65, EN 60 529

(电缆外径 5 mm - 7 mm)

配电缆

配 M12x1 圆型连接器

IP67, EN 60 529

#### 外壳

不锈钢, Mat. Ref. 1.4571

PBT

**过程连接**

见选型说明  
其他连接可按用户要求定制

**电气连接**

详见选型说明

配插头连接器: DIN 43 650, A型  
导线横截面最大1.5mm<sup>2</sup>;

配4芯PVC电缆: 长度 0.5 m  
其他长度可定制

配4针圆型连接器M12x1






**安装位置**

任意

**重量**

120g

**电气接线**

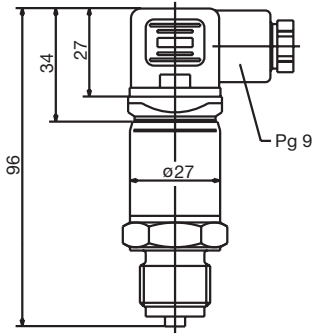
连接		端子		
		接线盒	电缆	M12x1
<b>电源</b> 10-30V DC (对应输出1-(5)6 V) 11.5-30V DC (对应输出0-10 V) 5V DC (对应输出0.5-4.5 V)		1 L+ 2 L-	白色 棕色	1+ 2-
<b>输出</b> 1-(5)6 V 0-10 V 0.5-4.5 V		2 - 3 +	棕色 黄色	2- 3+
<b>电源</b> 10-30VDC (对应输出4-20 mA 两线制)		1 L+ 2 L-	白色 棕色	1+ 3-
两线制输出4-20 mA		1 + 2 -	白色 棕色	1+ 3-
通过电源输出线性的4-20 mA				

**端子分配**

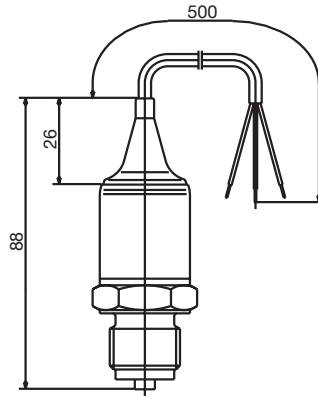


外形尺寸

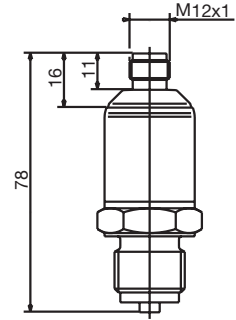
401006/000-XXX-XXX-504-20-61



401006/000-XXX-XXX-504-20-11

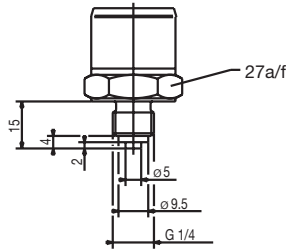


401006/000-XXX-XXX-504-20-36

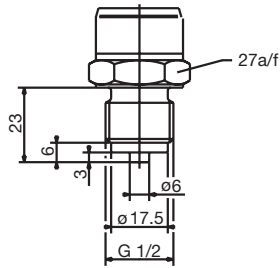


过程连接

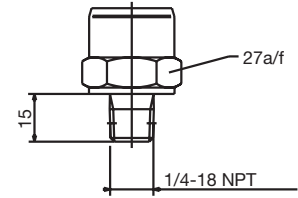
502



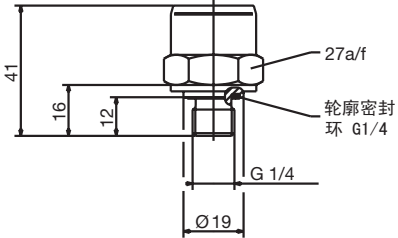
504



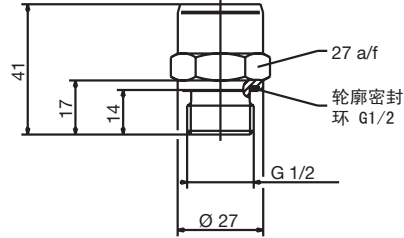
511



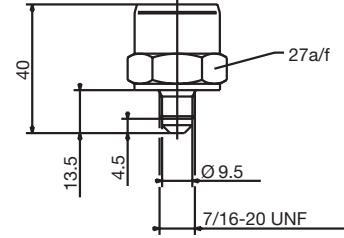
521



523



562



## 选型说明

### 基本型

401006 JUMO MIDAS SI

								基本型扩展
								/000 无
								/999
								输入 (注: 凡是40.4366能做的测量范围, Midas SI均可定制, 上限可达100bar表压)
								451 0 0.25 bar 表压
								452 0 0.4 bar 表压
								453 0 0.6 bar 表压
								454 0 1.0 bar 表压
								455 0 1.6 bar 表压
								478 -1 0 bar 表压
								479 -1 0.6 bar 表压
								487 0 0.6 bar 绝压
								488 0 1.0 bar 绝压
								489 0 1.6 bar 绝压
								490 0 2.5 bar 绝压
								491 0 4 bar 绝压
								492 0 6 bar 绝压
								493 0 10 bar 绝压
								494 0 16 bar 绝压
								495 0 25 bar 绝压
								998 特殊量程-绝压
								999 特殊量程-表压
								输出
								405 4 - 20 mA 两线制
								412 0.5 to 4.5 V 三线制
								415 0 to 10 V 三线制
								418 1 to 5 V 三线制
								420 1 to 6 V 三线制
								过程接接(非平头)
								502 G 1/4, EN 837
								504 G 1/2, EN 837
								511 1/4-18 NPT, EN 837
								521 G 1/4, DIN 3852 T11
								523 G 1/2, DIN 3852 T11
								562 7/16 UNF
								过程连接材质
								20 不锈钢
								电连接
								11 0.5m电缆
								36 M12x1圆型连接器
								61 4针插拔式接线盒
								附加代码
								591 过压保护装置

401006 / [ ] - [ ] - [ ] - [ ] - [ ] - [ ] / [ ] 订货代码

## 可选附件

### 说明

4针直型插座圆型连接器M12x1, 带 2m PVC 电缆  
 4针角型插座圆型连接器M12x1, 带 2m PVC 电缆

### 订货号

40/00404585  
 40/00409334