

**JUMO GmbH & Co. KG**  
Adresse de livraison :  
Mackenrodtstraße 14,  
36039 Fulda, Allemagne  
Adresse postale :  
36035 Fulda, Allemagne  
Tél. : +49 661 6003-0  
Fax. : +49 661 6003-607  
E-Mail : mail@jumo.net  
Internet : www.jumo.net

**JUMO Régulation SAS**  
Actipôle Borny  
7 rue des Drapiers  
B.P. 45200  
57075 Metz - Cedex 3, France  
Tél. : +33 3 87 37 53 00  
Fax. : +33 3 87 37 89 00  
E-Mail : info.fr@jumo.net  
Internet : www.jumo.fr

**JUMO AUTOMATION**  
S.P.R.L. / P.G.M.B.H. / B.V.B.A  
Industriestraße 18  
4700 Eupen, Belgique  
Tél. : +32 87 59 53 00  
Fax. : +32 87 74 02 03  
E-Mail : info@jumo.be  
Internet : www.jumo.be

**JUMO**  
Mess- und Regeltechnik AG  
Laubisrütistrasse 70  
8712 Stäfa, Suisse  
Tél. : +41 44 928 24 44  
Fax. : +41 44 928 24 48  
E-Mail : info@jumo.ch  
Internet : www.jumo.ch



## JUMO FOODtemp

# Thermocouple à piquer

- Pour températures comprises entre -100 et +260°C
- Étanche à la vapeur
- Très bonne tenue mécanique
- Pour utilisation dans l'industrie alimentaire
- Avec plusieurs points de mesure

Grâce à leur structure particulièrement robustes, les thermocouples à piquer étanches à la vapeur sont bien adaptés aux procédés de cuisson, de rôtissage et d'affinage dans tous les domaines de traitement et de conservation des aliments.

Le tube de la sonde en acier inoxydable est disponible avec pointe centrée ou bisautée (25° ou 45°)

Toutes les exécutions sont en montage antivibratoire. La poignée résiste à l'huile et aux acides.

Des thermocouples NiCr-Ni suivant EN 60 584, classe 1 sont montés dans l'élément de mesure.



## Caractéristiques techniques

<b>Raccordement</b>	Extrémités des conducteurs dénudés disponibles avec embouts ou connecteurs compensés
<b>Câble de compensation</b>	PTFE, température ambiante -100 à +260°C
<b>Poignée</b>	Poignée PTFE, température ambiante max. +260°C Poignée PEEK, température ambiante max. +260°C
<b>Gaine de protection</b>	Acier inoxydable AISI 316 Ti, Ø 4mm, Ø 4,5mm
<b>Extrémité de la gaine de protection</b>	Centrée, angle de 25° env. Bisautée, angle de 45°
<b>Élément de mesure</b>	3x NiCr-Ni „K“, EN 60 584, cl. 1, température d'utilisation -100 à +260°C 4x NiCr-Ni „K“, EN 60 584, cl. 1, température d'utilisation -100 à +260°C 5x NiCr-Ni „K“, EN 60 584, cl. 1, température d'utilisation -100 à +260°C
<b>Indice de protection</b>	IP67

**JUMO GmbH & Co. KG**  
 Adresse de livraison :  
 Mackenrodtstraße 14,  
 36039 Fulda, Allemagne  
 Adresse postale :  
 36035 Fulda, Allemagne  
 Tél. : +49 661 6003-0  
 Fax. : +49 661 6003-607  
 E-Mail : mail@jumo.net  
 Internet : www.jumo.net

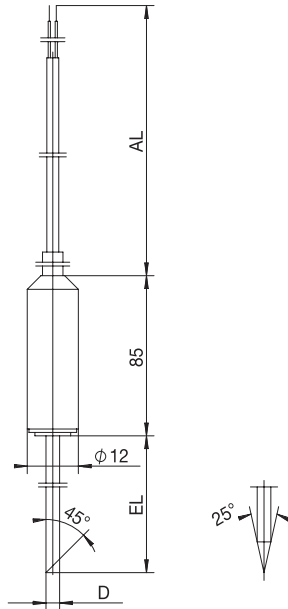
**JUMO Régulation SAS**  
 Actipôle Borny  
 7 rue des Drapiers  
 B.P. 45200  
 57075 Metz - Cedex 3, France  
 Tél. : +33 3 87 37 53 00  
 Fax. : +33 3 87 37 89 00  
 E-Mail : info.fr@jumo.net  
 Internet : www.jumo.fr

**JUMO AUTOMATION**  
 S.P.R.L. / P.G.M.B.H. / B.V.B.A  
 Industriestraße 18  
 4700 Eupen, Belgique  
 Tél. : +32 87 59 53 00  
 Fax. : +32 87 74 02 03  
 E-Mail : info@jumo.be  
 Internet : www.jumo.be

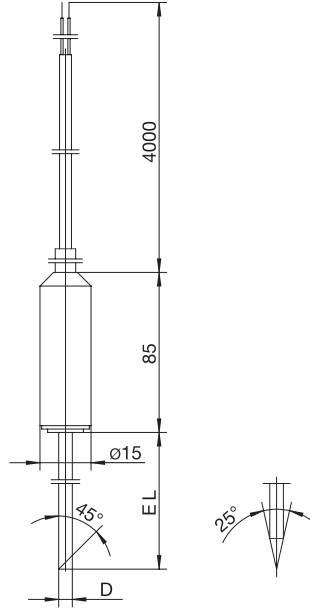
**JUMO**  
 Mess- und Regeltechnik AG  
 Laubisrütistrasse 70  
 8712 Stäfa, Suisse  
 Tél. : +41 44 928 24 44  
 Fax. : +41 44 928 24 48  
 E-Mail : info@jumo.ch  
 Internet : www.jumo.ch



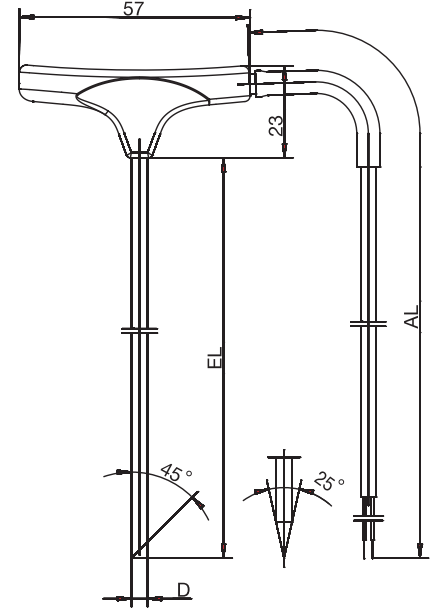
## Dimensions



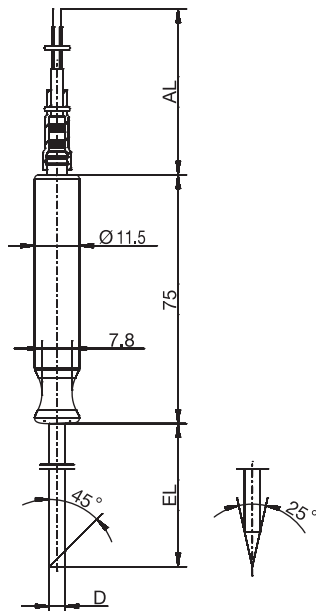
Type 901350/33



Type 901350/63



Type 901350/83



Type 901350/84

**JUMO GmbH & Co. KG**  
 Adresse de livraison :  
 Mackenrodtstraße 14,  
 36039 Fulda, Allemagne  
 Adresse postale :  
 36035 Fulda, Allemagne  
 Tél. : +49 661 6003-0  
 Fax. : +49 661 6003-607  
 E-Mail : mail@jumo.net  
 Internet : www.jumo.net

**JUMO Régulation SAS**  
 Actipôle Borny  
 7 rue des Drapiers  
 B.P. 45200  
 57075 Metz - Cedex 3, France  
 Tél. : +33 3 87 37 53 00  
 Fax. : +33 3 87 37 89 00  
 E-Mail : info.fr@jumo.net  
 Internet : www.jumo.fr

**JUMO AUTOMATION**  
 S.P.R.L. / P.G.M.B.H. / B.V.B.A  
 Industriestraße 18  
 4700 Eupen, Belgique  
 Tél. : +32 87 59 53 00  
 Fax. : +32 87 74 02 03  
 E-Mail : info@jumo.be  
 Internet : www.jumo.be

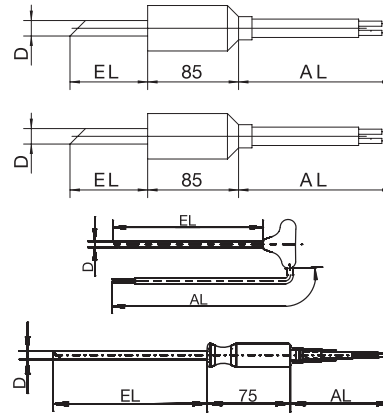
**JUMO**  
 Mess- und Regeltechnik AG  
 Laubisrütistrasse 70  
 8712 Stäfa, Suisse  
 Tél. : +41 44 928 24 44  
 Fax. : +41 44 928 24 48  
 E-Mail : info@jumo.ch  
 Internet : www.jumo.ch



**Références de commande : Thermocouples à piquer**

**(1) Type de base**

	901350/33	Thermocouple à piquer avec plusieurs points de mesure Poignée en PTFE Ø 12 mm et câble en PTFE
	901350/63	Thermocouple à piquer avec plusieurs points de mesure Poignée en PTFE Ø 15mm et câble en PTFE-
	901350/83	Thermocouple à piquer avec plusieurs points de mesure Poignée en PEEK et câble en PTFE
	901350/84	Thermocouple à piquer avec plusieurs points de mesure, Poignée PEEK et câble en PTFE
x x x x	261	<b>(2) Température d'utilisation en °C</b> -100 à +260°C
x x x x	3043	<b>(3) Élément de mesure (réparti sur EL)</b> 3x NiCr-Ni „K“
x x x x	4043	4x NiCr-Ni „K“
x x	5043	5x NiCr-Ni „K“ (uniquement avec diamètre de la gaine de protection D 4,5 mm)
x x x x	4	<b>(4) Diamètre de la gaine de protection D en mm</b> Ø 4mm
x x	4,5	Ø 4,5mm
x x x x	100	<b>(5) Longueur utile EL en mm</b> 100mm (standard)
x x x x	150	150mm
x x	200	200mm
x x x x	2	<b>(6) Pointe à piquer</b> Centrée, angle de 25° env.
x x x x	3	Bisautée, angle de 45° (standard)
x x x x	03	<b>(7) Extrémité du câble de compensation</b> Fils de raccordement nus
x x x x	11	Embouts suivant DIN 46 228 partie 4 (exécution standard)
x x x x	80	Connecteur compensé (indiquer le type)
x x x x	4000	<b>(8) Longueur du câble de compensation AL en mm (500 ≤ AL ≤ 500 000)</b> 4 000 mm (exécution standard)
x x x x	...	A indiquer en clair (par palier de 500 mm)



<b>Code de commande</b>	(1)	(2)	(3)	(4)	(5)	(6)	(7)	(8)
<b>Exemple de commande</b>	901350/33	- 261	- 3043	- 4	- 100	- 2	- 03	- 4000