

Termómetro de aguja indicadora

Tipo 608225

Particularidades

- Clase 1
- Campos de indicación de -40°C a $+600^{\circ}\text{C}$
- Indicador de temperatura como dispositivo de instalación e incorporación carcasa de acero inoxidable con cierre de tipo bayoneta
- Tamaño de carcasa \varnothing 100 mm y \varnothing 160 mm
- Tipo de protección IP65

Descripción breve

Termómetros con indicador son dispositivos universales para medición y control de temperatura. El cambio de volumen en función de la temperatura de un sistema de medición relleno de líquido o el cambio de presión en función de la temperatura en un sistema relleno de gas se transforma en un movimiento de rotación del indicador de valor real sin engranaje de transmisión mediante un muelle de Bourdon.

La conexión directa de la aguja indicadora al sistema de medición hace que todo el sistema sea muy rígido. Las vibraciones se transmiten a la aguja indicadora sólo en pequeña medida.



Tipo 608225/1016

Datos Técnicos

Carcasa	Carcasa con cierre tipo bayoneta de acero inoxidable (1.4301)
Tipo de protección	IP 65 según DIN EN 60529
Panel frontal	Vidrio, con extracódigo 434 de policarbonato
Escala	blanco, rotulado en negro
Indicación	Clase 1 según DIN EN 13190
Protector de resorte	En equipos de capilares en carcasa y sonda de temperatura
Corrección de indicación	Parte trasera (sin corrección de indicación en diseño 01)
Temperaturas de valor límite	Para transporte y almacenaje -20°C a $+70^{\circ}\text{C}$ (en campo de indicación 0 a $+60^{\circ}\text{C}$ hasta max. 65°C)
Posición consigna (NL)	cualquiera

	llenado de líquido	llenado de gas
Sistema de medición	Campo de indicación (AB) $\leq 350^{\circ}\text{C}$	Campo de indicación (AB) $\geq 400^{\circ}\text{C}$
Constante de tiempo $t_{0,632}$	aprox. 12 s, medido en baño de agua, con un \varnothing de sonda de 6 mm de cobre	aprox. 4 s, medido en baño de aceite, con un \varnothing de sonda de 10 mm de acero inoxidable.
Temperatura del entorno efecto de influencia en carcasa	En % del área de indicación (referido a la desviación del valor de referencia de $+23^{\circ}\text{C}$)	
en capilar (por m)	0,15% del campo de indicación por cada K cambio de temperatura entorno	0,05% del campo de indicación por cada K cambio de temperatura entorno
	0,03% del campo de indicación por cada K cambio de temperatura entorno	sin influencia
	A mayor temperatura ambiente - indicador de temperatura más alta - punto de conmutación inferior	

JUMO GmbH & Co. KG

Dirección de suministro:
Mackenrodtstraße 14,
36039 Fulda, Alemania
Dirección postal:
36035 Fulda, Alemania
Teléfono: +49 661 6003-0
Fax: +49 661 6003-607
E-Mail: mail@jumo.net
Internet: www.jumo.net

JUMO CONTROL S.A.

Sede central: Madrid
Berlin, 15
28813 Torres de la Alameda/Madrid

Teléfono: +34 91 8863 153
Fax: +34 91 8308 770
E-Mail: info.es@jumo.net
Internet: www.jumo.es



Campo de indicación (AB)	Campo de indicación en °C	Campo de medición en °C	Tolerancia en K (+/-)
643	-20 a +120	0 a +100	2,0
357	-50 a +50	-40 a +40	1,0
810	0 a +80	+10 a +70	1,0
814	0 a +100	+10 a +90	1,0
818	0 a +120	+20 a +100	1,0
826	0 a +160	+20 a +140	2,0
832	0 a +200	+20 a +180	2,0
834	0 a +250	+30 a +220	2,5
840	0 a +300	+30 a +270	5,0
854	0 a +500	+50 a +450	5,0

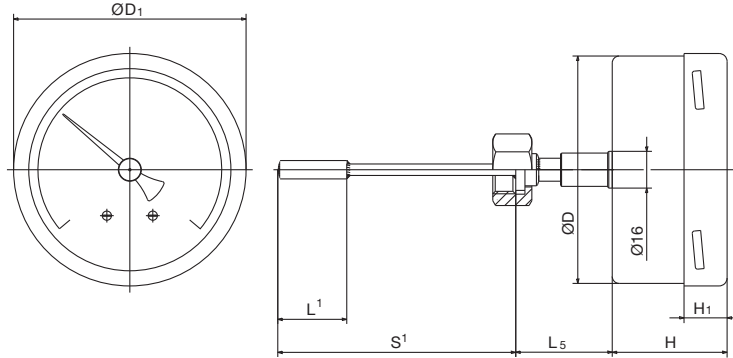
JUMO GmbH & Co. KG
 Dirección de suministro:
 Mackenrodtstraße 14,
 36039 Fulda, Alemania
 Dirección postal:
 36035 Fulda, Alemania
 Teléfono: +49 661 6003-0
 Fax: +49 661 6003-607
 E-Mail: mail@jumo.net
 Internet: www.jumo.net

JUMO CONTROL S.A.
 Sede central: Madrid
 Berlin, 15
 28813 Torres de la Alameda/Madrid
 Teléfono: +34 91 8863 153
 Fax: +34 91 8308 770
 E-Mail: info.es@jumo.net
 Internet: www.jumo.es

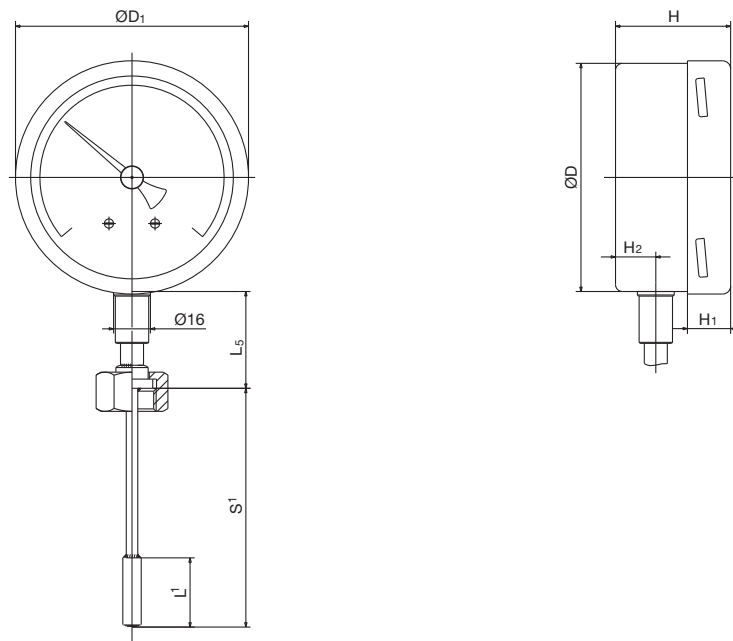


Dimensiones

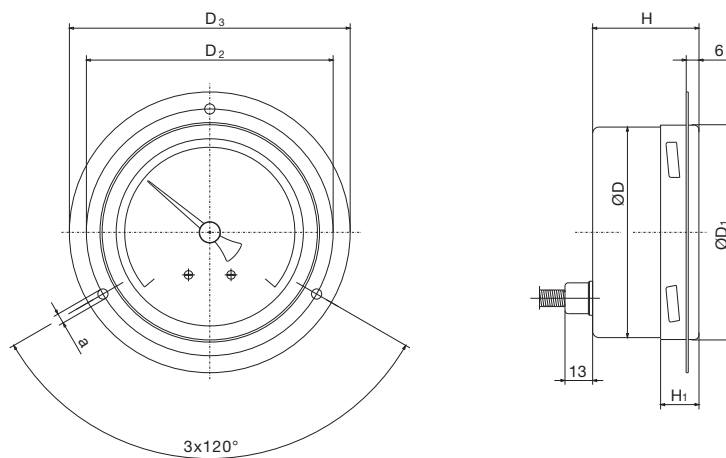
Tipos: 608225/0110
 608225/0116



Tipos: 608225/1010
 608225/1016



Tipos: 608225/2010
 608225/2016

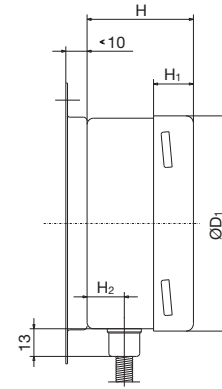
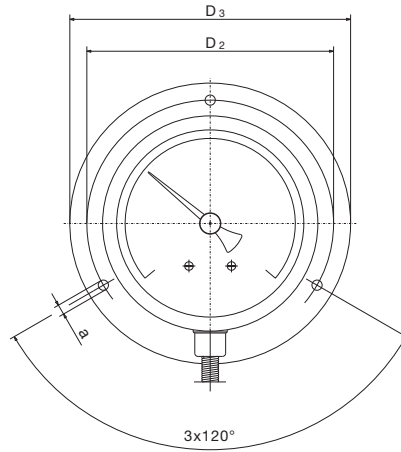


longitudes consultar hoja técnica 608730

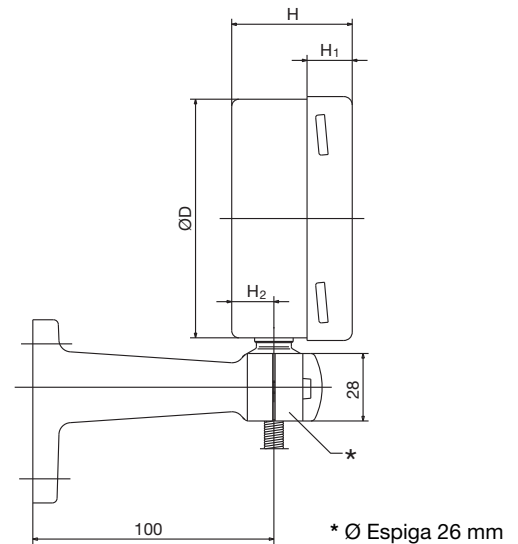
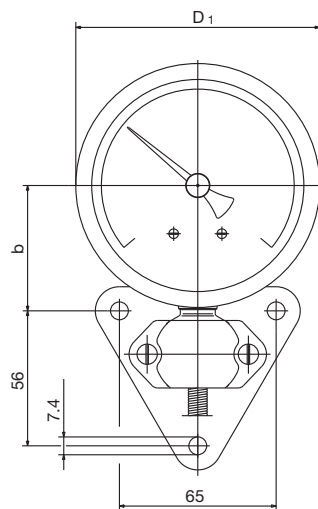
Recorte de panel en carcasa
 Ø 100mm = 105,5^{+0,5}mm
 Ø 160mm = 165,5^{+0,5}mm

Dimensiones

Tipos: 608225/2210
 608225/2216



Tipos: 608225/2310
 608225/2316



Soporte para el instrumento según DIN

Ø Carcasa	H	H ₁	H ₂	D	D ₁	D ₂	D ₃	a	b	L ₅
100	50	19	17,5	99	101,5	116	132	4,8	52	40 ¹
160	50	21		159	161,5	178	196	5,8	82	

¹ en tipo de conexión de tubo de inmersión TA 02 es L₅ ≤ 69 mm

Datos de pedido

Termómetro de aguja indicadora Clase 1, Tipo 608225

Código de pedido
608225

(1) Versión básica

Termómetro mecánico de aguja indicadora

(2) Ampliación de versión básica

0110	Diseño: 01; dimensión carcasa: \varnothing 100 mm	
0116	Diseño: 01; dimensión carcasa: \varnothing 160 mm	
1010	Diseño: 10; dimensión carcasa: \varnothing 100 mm	
1016	Diseño: 10; dimensión carcasa: \varnothing 160 mm	
2010	Diseño: 20; dimensión carcasa: \varnothing 100 mm	
2016	Diseño: 20; dimensión carcasa: \varnothing 160 mm	
2210	Diseño: 22; dimensión carcasa: \varnothing 100 mm	
2216	Diseño: 22; dimensión carcasa: \varnothing 160 mm	
2310	Diseño: 23; dimensión carcasa: \varnothing 100 mm	
2316	Diseño: 23; dimensión carcasa: \varnothing 160 mm	

(3) Campo de indicación (AB)

469	-40 a +40°C;
566	-30 a +50°C;
807	0 a +60°C;
810	0 a +80°C;
814	0 a +100°C;
818	0 a +120°C;
826	0 a +160°C;
832	0 a +200°C;
834	0 a +250°C;
840	0 a +300°C;
843	0 a +350°C;
848	0 a +400°C;
854	0 a +500°C;

(4) Tipo de capilar (FL)¹

00	Ninguno (con conexión fija)
04	FL04 capilar acero inoxidable (1.4571), \varnothing 2,2 mm

(5) Longitud de capilar¹

0	Ninguno (con conexión fija)
1000	1000 mm
2000	2000 mm
3000	3000 mm
4000	4000 mm
5000	5000 mm
...	Longitud especial (datos en texto llano: escalonado 1000 mm, longitud máxima de 10000 mm)

(6) Conexión a proceso (PA)¹

750	TF01	Sonda de temperatura con el tubo de soporte rebajado	
753	TF05	Sonda de temperatura con el tubo de soporte liso	
752	TF11	Sonda de temperatura sin tubo de soporte	
843	TA02	Tubo de inmersión con tuerca de unión y racor suelto ²	
161	TA03	Tubo de inmersión con tuerca de unión suelta (con TF01)	
846	TA04	Tubo de inmersión con espiga de rosca hexagonal fija ²	
847	TA06	atornilladura de apriete deslizante sobre capilar ²	
891	SH05	vaina a rosca varias piezas ² (solo con \varnothing 14 mm)	
913	SH07	vaina a rosca varias piezas, con pieza de apriete y tornillo de bloque	



Datos de pedido

Termómetro de aguja indicadora Clase 1, Tipo 608225

Código de pedido	(7) Diámetro conexión a proceso (PA) ¹
6	∅ 6 mm
8	∅ 8 mm
10	∅ 10 mm
14	∅ 14 mm (solo con SH05)
(8) Tipo de rosca conexión a proceso (PA) ¹	
000	Sin rosca (en TF01, TF05 y TF11)
103	Racor G 3/8
104	Racor G 1/2
105	Racor G 3/4
(9) Material de conexión a proceso (PA) ¹	
26	Acero inoxidable (1.4571)
97	Acero inoxidable(1.4571)-TF / Latón -TA, SH
(10) Longitud de inmersión conexión a proceso (PA) ¹ (medida "EL" o "S")	
0	Longitud mínima de inmersión TF 11 (medida activa de sonda)
50	50 mm
100	100 mm
150	150 mm
200	200 mm
...	Longitud especial (indicación en texto, escalado 50mm)
(11) Extracódigo (TZ)	
000	Sin extracódigos
362	Protección EX según Directiva EMV 2014/34/EU
434	Aguja de arrastre ajustable con destornillador, protegida por cubierta
522	Escala en versión del cliente

¡ Ejecuciones especiales a solicitud !

Código de pedido

(1) 608225 / (2) - (3) ... - (4) .. - (5) - (6) ... - (7) .. - (8) ... - (9) .. - (10) ... / (11) ... , ...

Ejemplo de pedido

608225 / 2010 - 818 - 04 - 2000 - 750 - 8 - 000 - 26 - 100 / 000³

¹ Descripción y características consultar Hoja Técnica 608730

² Espigas a rosca según DIN 3852 forma A

³ Listar los extracódigos de seguido separados por comas