

JUMO GmbH & Co. KG
Adresse de livraison :
Mackenrodtstraße 14
36039 Fulda, Allemagne
Adresse postale :
36035 Fulda, Allemagne
Tél. : +49 661 6003-0
Fax. : +49 661 6003-607
E-Mail : mail@jumo.net
Internet : www.jumo.net

JUMO-REGULATION SAS
7 rue des Drapiers
B.P. 45200
57075 Metz Cedex 3, France
Tél. : +33 3 87 37 53 00
Fax. : +33 3 87 37 89 00
E-Mail : info.fr@jumo.net
Internet : www.jumo.fr

JUMO AUTOMATION
S.P.R.L. / P.G.M.B.H. / B.V.B.A
Industriestraße 18
4700 Eupen, Belgique
Tél. : +32 87 59 53 00
Fax. : +32 87 74 02 03
E-Mail : info@jumo.be
Internet : www.jumo.be

JUMO
Mess- und Regeltechnik AG
Laubisrütistrasse 70
8712 Stäfa, Suisse
Tél. : +41 44 928 24 44
Fax. : +41 44 928 24 48
E-Mail : info@jumo.ch
Internet : www.jumo.ch



Transmetteurs d'humidité, de température et de mesure de CO₂ pour le contrôle de bâtiments et le contrôle climatique

- Mesure de l'humidité relative de l'air, de la température et de la qualité de l'air frais
- En exécutions d'ambiance, murale, de gaine et à tige rigide
- Pour des applications dans la domotique ainsi que la surveillance de la climatisation et de la ventilation
- Au choix avec écran LCD
- Disponibles avec sorties en courant, tension ou Modbus ainsi que sortie passive en résistance pour la température

Conçus pour les applications les plus courantes de chauffage, de climatisation et de ventilation, ces transmetteurs d'humidité capacitifs sont caractérisés par leur précision de mesure élevée, une excellente stabilité à long terme et une bonne résistance chimique. La conception de ces boîtiers modernes permet une installation peu coûteuse et offre la protection la plus grande contre l'encrassement et la condensation, ce qui contribue également à un fonctionnement continu autant que possible correct et sans panne.

Les transmetteurs de CO₂ mettent en oeuvre une technologie à infrarouge éprouvée pour mesurer la concentration en dioxyde de carbone. Le procédé NDIR utilisé (*NonDispersive InfraRed*) met à disposition une fonction d'auto-calibrage brevetée, élimine tout effet de vieillissement et permet ainsi une mesure précise et stable à long terme de la teneur en CO₂.

Les différentes possibilités de combinaison entre les grandeurs de mesure (dioxyde de carbone (CO₂), humidité (Hr) et température (T)) dans des boîtiers à l'aspect et au montage agréables établissent de nouvelles références en matière de chauffage, climatisation et ventilation, ainsi que dans de nombreux autres domaines dans lesquels cette technique de mesure est utilisée. Les transmetteurs en exécutions d'ambiance, murale, de gaine et à tige rigide permettent un domaine d'utilisation très étendu.

En sortie, on dispose de signaux en courant ou en tension normalisés ainsi que sur certains appareils de sorties passives pour la résistance ou encore d'une sortie numérique. En outre les transmetteurs en exécution d'ambiance ou en exécution murale peuvent être équipés d'un afficheur numérique.

Ces transmetteurs peuvent être utilisés, en fonction de leur exécution et de leur forme, pratiquement dans tout le secteur de la domotique ainsi que dans tous les systèmes de ventilation et de climatisation.

Domaines d'utilisation : installations d'humidification et de déshumidification, immeubles d'habitation et de bureau, bâtiments publics, agriculture et étables/écuries, incubateurs, couveuses, serres, hangars de stockage et chambres frigorifiques, locaux de production, piscines couvertes etc.





Caractéristiques techniques

Humidité (Hr)

Capteur d'humidité	Capacitif, supporte la condensation (avec Sensor-Coating)
Etendue de mesure pour l'humidité	0 à 100 % Hr
Plage de travail pour l'humidité	10 à 90 % Hr : exécution d'ambiance
	10 à 95 % Hr : exécution murale et exécution de gaine (HVAC)
	0 à 100 % Hr : exécution murale et exécution de gaine, exécution à tige rigide
Précision pour l'humidité à 20 °C	±2 % Hr : exécution d'ambiance et indicateur pour la plage d'humidité de 40 à 60 % Hr, exécution murale et exécution de gaine pour la plage d'humidité de 0 à 90 % Hr, exécution à tige rigide avec sortie Modbus, (pour le reste de la plage ±3 % Hr)
	±2,5 % Hr : exécution murale et exécution de gaine (HVAC), exécution à tige rigide (pour 24 V DC, 20 °C et 0,2 m/s)
	±3 % Hr : exécution d'ambiance avec CO ₂ pour la plage d'humidité de 30 à 70 % Hr, (pour le reste de la plage ±5 % Hr)
Influence de la température	±0,03 % Hr/°C (typique)
Sensor-Coating	Le Sensor-Coating pour le capteur d'humidité est un revêtement de protection supplémentaire qui protège encore mieux le capteur d'humidité contre les polluants et permet dans de nombreux cas de prolonger la durée de vie dans les atmosphères particulièrement polluées ou agressives. Tous les appareils, à l'exception de l'exécution d'ambiance, sont équipés de série de cette protection renforcée.

Température (T)

Capteur de température	Élément sensible en platine, à couche mince, Pt1000 suivant EN 60751, (passif également Pt100)
Etendue de mesure pour la température	0 à 50 °C : exécution d'ambiance ; exécution murale et exécution de gaine (HVAC) et (CO ₂)
	-40 à +80 °C : exécution murale et exécution de gaine (attention à la température ambiante admissible)
	-40 à +60 °C : exécution à tige rigide (-40 à +80 °C avec sortie Modbus)
Précision de la température à 20 °C	±0,2 °C : exécution murale et exécution de gaine, exécution à tige rigide avec sortie Modbus (±0,6 °C à la fin de l'étendue à 20 °C)
	±0,3 °C : exécution d'ambiance - sortie en tension, exécution de gaine (CO ₂)
	±0,4 °C : exécution d'ambiance - sortie en courant (±0,7 °C avec CO ₂)
	±0,3 °C : exécution murale et exécution de gaine (HVAC) ; exécution à tige rigide

Dioxyde de carbone (CO₂)

Principe de mesure	NDIR (infrarouge non dispersif)
Capteur	2 cellules à rayon infrarouge
Etendue de mesure	0 à 2000 ppm, 0 à 5000 ppm
	0 à 10000 ppm (uniquement exécution murale et exécution de gaine)
Précision à 25 °C et 1013 mbar	±(50 ppm +2 % de la valeur mesurée) de 0 à 2000 ppm
	±(50 ppm +3 % de la valeur mesurée) de 0 à 5000 ppm
	±(100 ppm +5 % de la valeur mesurée) de 0 à 10000 ppm
Influence de la température	2 ppm CO ₂ /°C (typique)
Stabilité à long terme	20 ppm/a (typique)
Cadence de scrutation	env. 15 s
Temps de réponse	< 195 s (300 s si exécution murale)
Durée du préchauffage	< 5 min

JUMO GmbH & Co. KG
 Adresse de livraison :
 Mackenrodtstraße 14
 36039 Fulda, Allemagne
 Adresse postale :
 36035 Fulda, Allemagne
 Tél. : +49 661 6003-0
 Fax. : +49 661 6003-607
 E-Mail : mail@jumo.net
 Internet : www.jumo.net

JUMO-REGULATION SAS
 7 rue des Drapiers
 B.P. 45200
 57075 Metz Cedex 3, France
 Tél. : +33 3 87 37 53 00
 Fax. : +33 3 87 37 89 00
 E-Mail : info.fr@jumo.net
 Internet : www.jumo.fr

JUMO AUTOMATION
 S.P.R.L. / P.G.M.B.H. / B.V.B.A
 Industriestraße 18
 4700 Eupen, Belgique
 Tél. : +32 87 59 53 00
 Fax. : +32 87 74 02 03
 E-Mail : info@jumo.be
 Internet : www.jumo.be

JUMO
 Mess- und Regeltechnik AG
 Laubisrütistrasse 70
 8712 Stäfa, Suisse
 Tél. : +41 44 928 24 44
 Fax. : +41 44 928 24 48
 E-Mail : info@jumo.ch
 Internet : www.jumo.ch



Caractéristiques électriques

Alimentation	15 à 35 V DC, si sortie 0 à 10 V / RS485 ou transmetteur de CO ₂ 24 V AC ±20 % :
	20 à 28 V DC : si sortie 4 à 20 mA
	20 à 35 V DC : si sortie 4 à 20 mA (HVAC)
	4,5 à 30 V DC : uniquement exécution à tige rigide avec sortie en tension
	9 à 28 V DC : uniquement exécution à tige rigide avec sortie en courant
	4 à 18 V DC : uniquement exécution à tige rigide avec sortie Modbus
Consommation de courant	5 à 15 mA si alimentation DC (exécution murale et exécution de gaine)
	13 à 25 mA si alimentation AC (exécution murale et exécution de gaine)
	1,5 mA si exécution à tige rigide (typiquement 0,4 mA si sortie Modbus), cadence de scrutation 1 s
	10 mA plus courant de sortie, max. 0,5 A pendant 0,3 s si capteur de CO ₂
Résistance de charge	R _L < 500 Ohm pour sortie en courant
Signaux de sortie	4 à 20 mA ainsi que 0 à 1 V, 0 à 10 V, également Pt100 et Pt1000 passives sortie numérique RS485 (types de base, voir références de commande)
Compatibilité électromagnétique	EN 61326-1 et EN 61326-2-3
Raccordement	Bornes à vis max. 1,5 mm ²
Schéma de raccordement	Voir notice de mise en service

Boîtier

Boîtier	Polycarbonate
Indice de protection	IP20 : exécution d'ambiance
	IP65 : exécution murale, exécution de gaine et exécution à tige rigide
Passe-câble	M16 × 1,5, exécution murale et exécution de gaine
Température ambiante	-20 à +60 °C : exécution d'ambiance, exécution murale et exécution de gaine (CO ₂)
	-5 à +55 °C : exécution d'ambiance avec afficheur
	-15 à +60 °C : exécution murale et exécution de gaine (HVAC)
	-40 à +60 °C : exécution murale et exécution de gaine (-20 à +50 °C avec afficheur LCD)
	-40 à +60 °C : exécution à tige rigide
Température de stockage	-20 à +60 °C : exécution d'ambiance
	-25 à +60 °C : exécution murale et exécution de gaine (HVAC)
	-40 à +60 °C : exécution murale, exécution de gaine et exécution à tige rigide
Poids	env. 100 g : exécution d'ambiance
	env. 150 g : exécution murale
	env. 250 g : exécution de gaine
	env. 150 g : exécution à tige rigide (câble de raccordement de 1,5 m, standard)
	env. 180 g : exécution à tige rigide (câble de raccordement de 3 m)

JUMO GmbH & Co. KG
 Adresse de livraison :
 Mackenrodtstraße 14
 36039 Fulda, Allemagne
 Adresse postale :
 36035 Fulda, Allemagne
 Tél. : +49 661 6003-0
 Fax : +49 661 6003-607
 E-Mail : mail@jumo.net
 Internet : www.jumo.net

JUMO-REGULATION SAS
 7 rue des Drapiers
 B.P. 45200
 57075 Metz Cedex 3, France

Tél. : +33 3 87 37 53 00
 Fax : +33 3 87 37 89 00
 E-Mail : info.fr@jumo.net
 Internet : www.jumo.fr

JUMO AUTOMATION
 S.P.R.L. / P.G.M.B.H. / B.V.B.A
 Industriestraße 18
 4700 Eupen, Belgique

Tél. : +32 87 59 53 00
 Fax : +32 87 74 02 03
 E-Mail : info@jumo.be
 Internet : www.jumo.be

JUMO
 Mess- und Regeltechnik AG
 Laubisrütistrasse 70
 8712 Stäfa, Suisse

Tél. : +41 44 928 24 44
 Fax : +41 44 928 24 48
 E-Mail : info@jumo.ch
 Internet : www.jumo.ch



Accessoires

Filtre	Filtre à membrane, grille en matière synthétique "HA010101" (standard) : pour un environnement faiblement à normalement pollué dans le chauffage, la climatisation et la ventilation Grosseur des pores 1 µm, t _{10/90} env. 15 s
	Filtre fritté en acier inoxydable "HA010103" : très efficace si contraintes mécaniques et thermiques sévères Ne convient pas en cas d'humidité élevée. Porosité 10 µm, t _{10/90} env. 30 s
	Filtre, grille en matière synthétique "HA010106" : si humidité élevée, risque de condensation ou changement rapide des cycles d'humidité. Pour un environnement moyennement pollué. Porosité 100 µm, t _{10/90} env. 7 s
	Filtre en PTFE "HA010105" : pour très grande résistance chimique. Porosité 50 µm, t _{10/90} ca. 14 s
Testeurs de capteur d'humidité	Des testeurs pour capteurs d'humidité permettent de vérifier leur précision. Le procédé de test est décrit dans la norme DIN 50008, Publication CEI 260, ISO /R 483-1966. Le principe de base consiste à créer les conditions climatiques voulues dans une chambre à air, au moyen d'une solution saline aqueuse saturée. Des testeurs de capteur d'humidité avec des valeurs de 33%, 53% et 76% Hr sont disponibles sur stock.

JUMO GmbH & Co. KG
 Adresse de livraison :
 Mackenrodtstraße 14
 36039 Fulda, Allemagne
 Adresse postale :
 36035 Fulda, Allemagne
 Tél. : +49 661 6003-0
 Fax. : +49 661 6003-607
 E-Mail : mail@jumo.net
 Internet : www.jumo.net

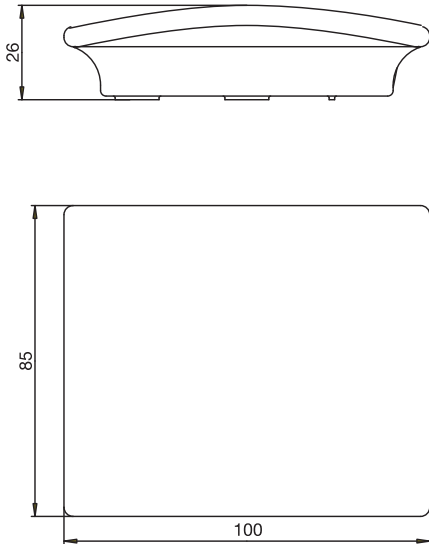
JUMO-REGULATION SAS
 7 rue des Drapiers
 B.P. 45200
 57075 Metz Cedex 3, France
 Tél. : +33 3 87 37 53 00
 Fax. : +33 3 87 37 89 00
 E-Mail : info.fr@jumo.net
 Internet : www.jumo.fr

JUMO AUTOMATION
 S.P.R.L. / P.G.M.B.H. / B.V.B.A
 Industriestraße 18
 4700 Eupen, Belgique
 Tél. : +32 87 59 53 00
 Fax. : +32 87 74 02 03
 E-Mail : info@jumo.be
 Internet : www.jumo.be

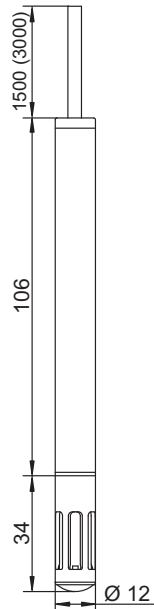
JUMO
 Mess- und Regeltechnik AG
 Laubisrütistrasse 70
 8712 Stäfa, Suisse
 Tél. : +41 44 928 24 44
 Fax. : +41 44 928 24 48
 E-Mail : info@jumo.ch
 Internet : www.jumo.ch



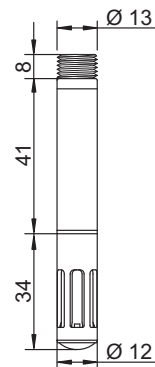
Dimensions



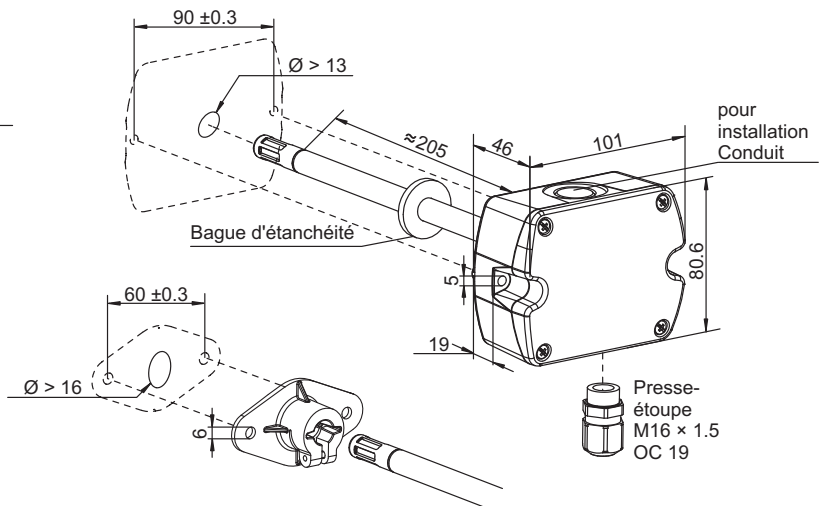
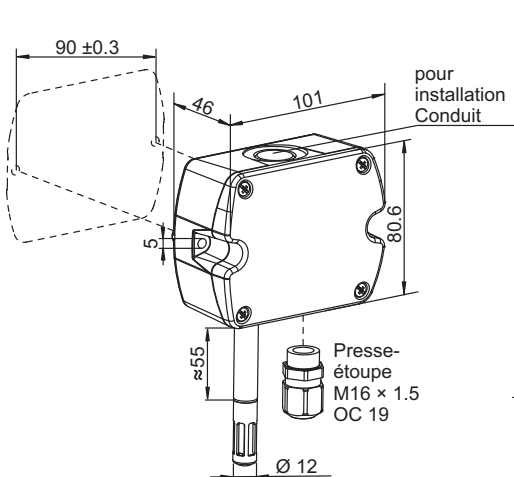
Types de base 907021/11 et 907021/80
 exécution d'ambiance



Type de base 907021/60
 transmetteur de température et d'humidité
 en exécution à tige rigide avec câble de
 raccordement de 1,5 m (3 m)



Type de base 907021/71
 transmetteur de température et d'humidité
 en exécution à tige rigide avec connecteur
 M12 x 1



Type de base 907021/160, transmetteur de température et d'humidité, exécution murale (HVAC)
 et type de base 907021/161, transmetteur de température et d'humidité, exécution de gaine (HVAC)

JUMO GmbH & Co. KG
 Adresse de livraison :
 Mackenrodtstraße 14
 36039 Fulda, Allemagne
 Adresse postale :
 36035 Fulda, Allemagne
 Tél. : +49 661 6003-0
 Fax : +49 661 6003-607
 E-Mail : mail@jumo.net
 Internet : www.jumo.net

JUMO-REGULATION SAS
 7 rue des Drapiers
 B.P. 45200
 57075 Metz Cedex 3, France

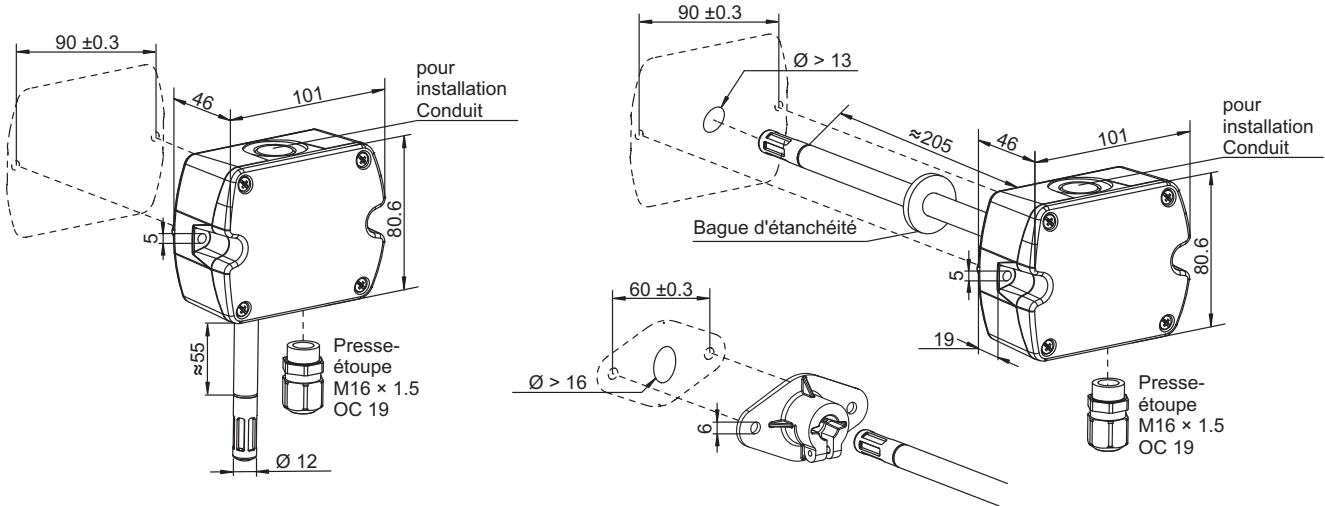
Tél. : +33 3 87 37 53 00
 Fax : +33 3 87 37 89 00
 E-Mail : info.fr@jumo.net
 Internet : www.jumo.fr

JUMO AUTOMATION
 S.P.R.L. / P.G.M.B.H. / B.V.B.A
 Industriestraße 18
 4700 Eupen, Belgique

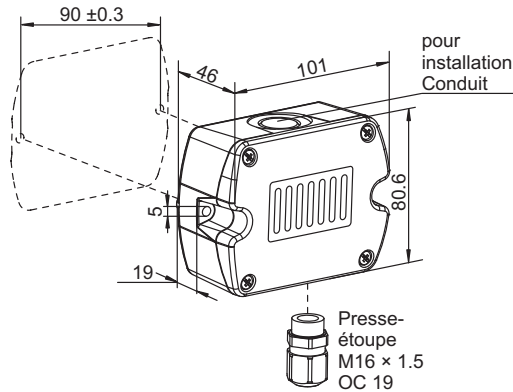
Tél. : +32 87 59 53 00
 Fax : +32 87 74 02 03
 E-Mail : info@jumo.be
 Internet : www.jumo.be

JUMO
 Mess- und Regeltechnik AG
 Laubisrütistrasse 70
 8712 Stäfa, Suisse

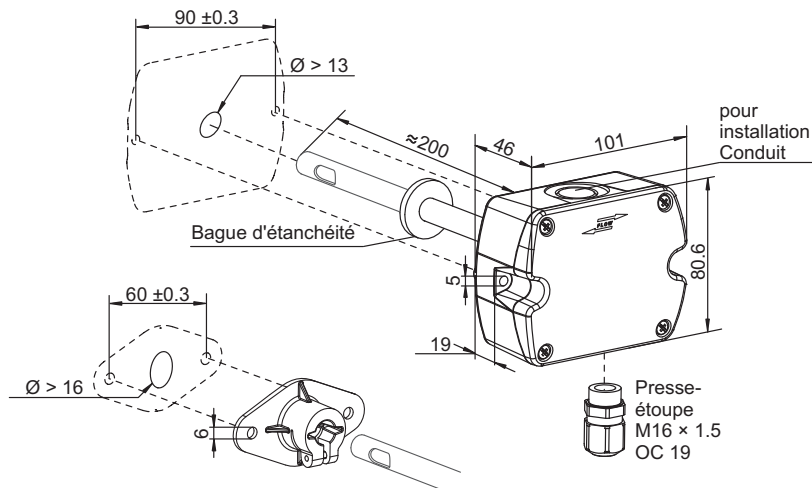
Tél. : +41 44 928 24 44
 Fax : +41 44 928 24 48
 E-Mail : info@jumo.ch
 Internet : www.jumo.ch



Type de base 907021/210, transmetteur de température et d'humidité, exécution murale
 et type de base 907021/211, transmetteur température et d'humidité, exécution de gaine



Type de base 907021/820, transmetteur de CO₂, exécution murale



Type de base 907021/850, transmetteur de CO₂, exécution de gaine



Références de commande

(1) Type de base

907021/11	Transmetteur d'humidité, transmetteur de température et d'humidité - exécution d'ambiance
907021/160	Transmetteur de température et d'humidité - exécution murale (HVAC)
907021/161	Transmetteur de température et d'humidité - exécution de gaine (HVAC)
907021/210	Transmetteur de température et d'humidité - exécution murale
907021/211	Transmetteur de température et d'humidité - exécution de gaine
907021/60	Transmetteur de température et d'humidité - exécution à tige rigide avec câble de raccordement de 1,5 m
907021/71	Transmetteur de température et d'humidité - exécution à tige rigide avec connecteur M12 x 1

(2) Exécution

x x x x x x	2	Température et humidité
x x x x x	3	Température et humidité (température passive)
x x x x x x	9	Humidité et température (numérique)

(3) Etendues de mesure / Echelle (attention à la température ambiante admissible)

x x x x x x	10	0 à 100 % Hr ; -20 à +80 °C
x x x x x	14	0 à 100 % Hr ; -40 à +60 °C
x x x x x	22	0 à 100 % Hr ; -30 à +70 °C
x x x x x x	34	0 à 100 % Hr ; 0 à 50 °C
x x x x x x	90	Sortie numérique

(4) Sortie

x x x x x	005	4 à 20 mA / 4 à 20 mA
x x x x	006	4 à 20 mA / température (T passive) Pt100 classe A
x x x x	007	4 à 20 mA / température (T passive) Pt1000 classe A
x x x x x	051	0 à 1 V / 0 à 1 V
x x x x x x	065	0 à 10 V / 0 à 10 V
x x x x x	066	0 à 10 V / température (T passive) Pt100 classe A
x x x x x	067	0 à 10 V / température (T passive) Pt1000 classe A
x x x x x x	530	Port Modbus RS485 (configuration en clair, voir tableau "paramètres du port - sortie numérique")

(5) Options

x x x x x x x	000	Sans
x x x x	793	Afficheur LCD intégré (exécution d'ambiance si humidité et température, affichage alterné)
x x x x	794	Afficheur LCD intégré (idem option 793, toutefois affichage de la température en °F) (non métrique)
x x x x x	847	Câble de raccordement plus long - 3 m de long

Code de commande	(1)	(2)	(3)	(4)	(5)				
Exemple de commande	907021/11	-	2	-	34	-	065	/	000

Paramètres d'interface - sortie numérique (sortie "530")

Protocole	Débit en bauds	Parité	Bit(s) d'arrêt	Unité
Modbus (1)	9600 (A)	impair (O)	1 bit d'arrêt (1)	métrique (M)
	19200 (B)	paire (E)	2 bits d'arrêt (2)	non métrique (N)
	38400 (C)	pas de parité (N)		

Remarque :

il faut tenir compte de la plage de travail pour l'humidité et des températures ambiantes admissibles (voir "caractéristiques techniques"). La troisième sortie n'est disponible que sur les appareils multi-canaux et n'est pas possible sur toutes les combinaisons d'appareils.

JUMO GmbH & Co. KG
 Adresse de livraison :
 Mackenrodtstraße 14
 36039 Fulda, Allemagne
 Adresse postale :
 36035 Fulda, Allemagne
 Tél. : +49 661 6003-0
 Fax. : +49 661 6003-607
 E-Mail : mail@jumo.net
 Internet : www.jumo.net

JUMO-REGULATION SAS
 7 rue des Drapiers
 B.P. 45200
 57075 Metz Cedex 3, France
 Tél. : +33 3 87 37 53 00
 Fax. : +33 3 87 37 89 00
 E-Mail : info.fr@jumo.net
 Internet : www.jumo.fr

JUMO AUTOMATION
 S.P.R.L. / P.G.M.B.H. / B.V.B.A
 Industriestraße 18
 4700 Eupen, Belgique
 Tél. : +32 87 59 53 00
 Fax. : +32 87 74 02 03
 E-Mail : info@jumo.be
 Internet : www.jumo.be

JUMO
 Mess- und Regeltechnik AG
 Laubisrütistrasse 70
 8712 Stäfa, Suisse
 Tél. : +41 44 928 24 44
 Fax. : +41 44 928 24 48
 E-Mail : info@jumo.ch
 Internet : www.jumo.ch



Références de commande

(1) Type de base

907021/80	Transmetteur de CO ₂ - exécution d'ambiance
907021/820	Transmetteur de CO ₂ - exécution murale
907021/850	Transmetteur de CO ₂ - exécution de gaine

(2) Exécution

x	x	4	CO ₂ (sortie à 1 canal)
x	x	5	CO ₂ et température (uniquement pour exécution de gaine, 0 à 10 V)
x	x	6	CO ₂ et température (T passive)
x		7	CO ₂ , température et humidité (uniquement pour 0 à 10 V)

(3) Etendues de mesure / Echelle (attention à la température ambiante admissible)

x	x	x	040	0 à 2000 ppm ; 0 à 50 °C ; 0 à 100 % Hr
x	x	x	041	0 à 5000 ppm ; 0 à 50 °C ; 0 à 100 % Hr
x	x	x	042	0 à 10000 ppm ; 0 à 50 °C ; 0 à 100 % Hr

(4) Sortie

x	x	x	005	4 à 20 mA / 4 à 20 mA
x			006	4 à 20 mA / température (T passive) Pt100 classe A
x	x		007	4 à 20 mA / température (T passive) Pt1000 classe A
x	x	x	065	0 à 10 V / 0 à 10 V
x			066	0 à 10 V / température (T passive) Pt100 classe A
x	x		067	0 à 10 V / température (T passive) Pt1000 classe A

(5) Options

x	x	x	000	Sans
x			793	Afficheur LCD intégré (exécution d'ambiance si humidité et température, affichage alterné)
x			794	Afficheur LCD intégré (idem option 793, toutefois affichage de la température en °F) (non métrique)

Code de commande	(1)	(2)	(3)	(4)	(5)
Exemple de commande	907021/80	5	040	005	000

Remarque :

la deuxième sortie n'est disponible que sur les appareils multi-canaux et n'est pas possible sur toutes les combinaisons d'appareils.

JUMO GmbH & Co. KG
 Adresse de livraison :
 Mackenrodtstraße 14
 36039 Fulda, Allemagne
 Adresse postale :
 36035 Fulda, Allemagne
 Tél. : +49 661 6003-0
 Fax. : +49 661 6003-607
 E-Mail : mail@jumo.net
 Internet : www.jumo.net

JUMO-REGULATION SAS
 7 rue des Drapiers
 B.P. 45200
 57075 Metz Cedex 3, France
 Tél. : +33 3 87 37 53 00
 Fax. : +33 3 87 37 89 00
 E-Mail : info.fr@jumo.net
 Internet : www.jumo.fr

JUMO AUTOMATION
 S.P.R.L. / P.G.M.B.H. / B.V.B.A
 Industriestraße 18
 4700 Eupen, Belgique
 Tél. : +32 87 59 53 00
 Fax. : +32 87 74 02 03
 E-Mail : info@jumo.be
 Internet : www.jumo.be

JUMO
 Mess- und Regeltechnik AG
 Laubisrütistrasse 70
 8712 Stäfa, Suisse
 Tél. : +41 44 928 24 44
 Fax. : +41 44 928 24 48
 E-Mail : info@jumo.ch
 Internet : www.jumo.ch



Exécutions en stock

Code de commande	Référence article
907021/11-2-34-005/000	00436298
907021/11-2-34-005/793	00441452
907021/160-2-34-005/000	00630604
907021/161-2-34-005/000	00630609
907021/210-2-10-005/000	00630616
907021/210-2-14-005/000	00630624
907021/210-2-14-005/793	00630630
907021/211-2-10-005/000	00630646
907021/211-2-14-005/000	00630790
907021/60-2-14-051/000	00630791
907021/80-5-40-005/000	00578092
907021/80-5-40-005/793	00578093
907021/80-7-40-005/793	00578094
907021/820-4-41-005/000	00630792
907021/850-4-40-005/000	00630796
907021/850-6-40-007/000	00630797

Accessoires

Désignation	Référence article
Filtre à membranr, grille en matière synthétique "HA010101"	00388181
Filtre fritté en acier inoxydable "HA010103"	00388183
Filtre, grille en matière synthétique "HA010106"	00389114
Filtre en PTFE "HA010105"	00503575
Test du capteur d'humidité 33 % Hr	00332758
Test du capteur d'humidité 53 % Hr	00332759
Test du capteur d'humidité 76 % Hr	00332760
Contre-couplage M12 × 1 pour le montage du boîtier "HA010705"	00642185
Contre-couplage M12 × 1 à monter, IP67 "HA010707"	00642189
Câble prolongateur en PUR M12 × 1 (blindé), longueur de 2 m	00503577
Câble prolongateur en PUR M12 × 1 (blindé), longueur de 5 m	00503578
Câble prolongateur en PUR M12 × 1 (blindé), longueur de 10 m	00503579