

**JUMO GmbH & Co. KG**  
 Adresse de livraison :  
 Mackenrodtstraße 14  
 36039 Fulda, Allemagne  
 Adresse postale :  
 36035 Fulda, Allemagne  
 Tél. : +49 661 6003-0  
 Fax : +49 661 6003-607  
 E-Mail : mail@jumo.net  
 Internet : www.jumo.net

**JUMO Régulation SAS**  
 Actipôle Borny  
 7 rue des Drapiers  
 B.P. 45200  
 57075 Metz - Cedex 3, France  
 Tél. : +33 3 87 37 53 00  
 Fax : +33 3 87 37 89 00  
 E-Mail : info.fr@jumo.net  
 Internet : www.jumo.fr

**JUMO AUTOMATION**  
 S.P.R.L. / P.G.M.B.H. / B.V.B.A  
 Industriestraße 18  
 4700 Eupen, Belgique  
 Tél. : +32 87 59 53 00  
 Fax : +32 87 74 02 03  
 E-Mail : info@jumo.be  
 Internet : www.jumo.be

**JUMO**  
 Mess- und Regeltechnik AG  
 Laubisrütistrasse 70  
 8712 Stäfa, Suisse  
 Tél. : +41 44 928 24 44  
 Fax : +41 44 928 24 48  
 E-Mail : info@jumo.ch  
 Internet : www.jumo.ch



# Thermostats pour montage en saillie

## Série AMTHF

### avec 2, 3 ou 4 contacts à rupture brusque unipolaires

### Particularités

- Indice de protection IP 54
- Testé suivant EN 14597 (remplace DIN 3440)



Type AMTHFs-13

### Description sommaire

Les thermostats pour montage en saillie régulent et surveillent des process thermiques. Les appareils de la série AMTHF existent avec 2, 3 ou 4 contacts sous forme de régulateur de température (TR) et de contrôleur de température (TW). L'écart suiveur des différents contacts, en Kelvin, est réglé de façon fixe en usine, en fonction de la demande du client. Les thermostats pour montage en saillie fonctionnent suivant le principe de la dilatation des liquides ; un micro-rupteur sert d'organe de coupure électrique.



Type AMTHFf-13

### Fonction de coupure

#### Régulateur de température (TR) et contrôleur de température (TW)

Si la température au niveau de la sonde dépasse la consigne réglée, le mécanisme de transmission actionne le microrupteur, ce qui provoque l'ouverture ou la fermeture du circuit électrique. Lorsque la température est à nouveau inférieure à la consigne réglée (baisse de température égale au différentiel de coupure), le microrupteur reprend sa position de repos.



### Types

Types		Fonction de coupure	Nombre de voies de commutation
avec tige rigide	avec capillaire		
AMTHFs-13	AMTHFf-13	TR	2
AMTHFs-133	AMTHFf-133	TR	3
AMTHFs-1333	AMTHFf-1333	TR	4
AMTHFs-23	AMTHFf-23	TW	2
AMTHFs-233	AMTHFf-233	TW	3
AMTHFs-2333	AMTHFf-2333	TW	4



## Caractéristiques techniques

Tableau des plages de réglage et des sondes — remplissage liquide

Plages de réglage / des seuils °C	Différentiel de coupure %	Température de sonde max. °C	Température max. sur le boîtier °C	Longueurs de capillaire possibles en m	Écart suiveur max. K	Longueur de sonde « L » en mm, Ø de sonde « d » en mm Ø 6 = standard	
						Ø 6	Ø 8
-20 à +40	1	+ 50	+ 50	5	5	245	145
	2,5	+ 50	+ 50		8	245	145
	5	+ 95	+ 50 (80) <sup>1</sup>		25	138	91
	7	+ 100	+ 50 (80) <sup>1</sup>		50	103	73
0 à +50	1	+ 60	+ 60	3	5	283	165
	2,5	+ 60	+ 60	3	10	283	165
	5	+ 105	+ 60 (80) <sup>1</sup>	5	25	159	101
	7	+ 110	+ 60 (80) <sup>1</sup>	5	50	117	80
+20 à +90	1	+ 115	+ 80	1	7	210	127
	2,5	+ 115	+ 80	1	14	210	127
	5	+ 140	+ 80	5	35	121	82
	7	+ 175	+ 80	5	70	91	67
0 à +100	1	+ 125	+ 80	2	10	157	100
	2,5	+ 125	+ 80	2	20	157	100
	5	+ 165	+ 80	5	50	94	68
	7	+ 200	+ 80	5	100	73	58
+30 à +110	1	+ 135	+ 80	2	8	188	116
	2,5	+ 135	+ 80	2	16	188	116
	5	+ 170	+ 80	5	40	110	76
	7	+ 200	+ 80	5	80	84	63
0 à +150	1	+ 173	+ 80	1	15	113	78
	2,5	+ 173	+ 80		30	113	78
	5	+ 200	+ 80		75	72	57
0 à +200	1	+ 230	+ 80	1	20	113	78
	2,5				40		
+50 à +200	1	+ 230	+ 80	1	15	139	92
	2,5				30		
+50 à +250	1	+ 228	+ 80	1	20	105	70
	2,5	+ 228	+ 80	1	40	105	70
	5	+ 300	+ 80	5	100	64	49
+50 à +300	1	+ 345	+ 80	2	25	87	61
	2,5	+ 345	+ 80		50		

<sup>1</sup> Valeurs entre parenthèses uniquement sur demande, en fonction des états de fonctionnement et des longueurs de capillaire souhaitées !

Tableau des plages de réglage et des sondes — remplissage gaz

Plages de réglage / des seuils °C	Différentiel de coupure %	Température de sonde max. °C	Température max. sur le boîtier °C	Longueurs de capillaire possibles en m	Écart suiveur max. K	Longueur de sonde « L » en mm, Ø de sonde « d » en mm Ø 6 = standard	
						Ø 6	Ø 8
+20 à +400	6	+ 460	+ 80	5	75	237	137
	10	+ 500	+ 80		200	127	81
+20 à +500	3 / 5	+ 530	+ 80	1	48	278	158
	6	+ 575	+ 80	5	95	176	106
	10	+ 575	+ 80	5	250	95	65

### Capillaire et sonde de température

Type	Valeur fin d'échelle	Capillaire	Sonde de température	Remarques
AMTHF	jusqu'à 200 °C	Cuivre (Cu), Ø 1,5 mm n° de matériau Cu-DHP	Cuivre (Cu), n° de matériau Cu-DHP brasé	-
	jusqu'à 350 °C	Cuivre (Cu), Ø 1,5 mm n° de matériau Cu-DHP	Acier inoxydable (CrNi), n° de matériau 1.4571 (AISI 316 Ti), brasé	-
	jusqu'à 500 °C	Acier inoxydable (CrNi), Ø 1,5 mm	Acier inoxydable (CrNi), n° de matériau 1.4571 (AISI 316 Ti), soudé	-
	jusqu'à 350 °C	Acier inoxydable (CrNi), Ø 1,5 mm	Acier inoxydable (CrNi), n° de matériau 1.4571 (AISI 316 Ti), soudé	avec supplément
Longueur du capillaire	de série 1000 mm, max. 5000 mm			
Rayon de courbure min. du capillaire	5 mm			

**Nota :** si la température max. autorisée sur la sonde, le capillaire et le boîtier n'est jamais atteinte, la longueur du capillaire peut être augmentée (alors qu'elle est limitée à 1, 2 ou 3 m : voir tableau des plages de réglage et des sondes).  
Veuillez nous indiquer les températures auxquelles sont soumis les thermostats.

**JUMO GmbH & Co. KG**  
 Adresse de livraison :  
 Mackenrodtstraße 14,  
 36039 Fulda, Allemagne  
 Adresse postale :  
 36035 Fulda, Allemagne  
 Tél. : +49 661 6003-0  
 Fax : +49 661 6003-607  
 E-Mail : mail@jumo.net  
 Internet : www.jumo.net

**JUMO Régulation SAS**  
 Actipôle Borny  
 7 rue des Drapiers  
 B.P. 45200  
 57075 Metz - Cedex 3, France  
 Tél. : +33 3 87 37 53 00  
 Fax : +33 3 87 37 89 00  
 E-Mail : info.fr@jumo.net  
 Internet : www.jumo.fr

**JUMO AUTOMATION**  
 S.P.R.L. / P.G.M.B.H. / B.V.B.A  
 Industriestraße 18  
 4700 Eupen, Belgique  
 Tél. : +32 87 59 53 00  
 Fax : +32 87 74 02 03  
 E-Mail : info@jumo.be  
 Internet : www.jumo.be

**JUMO**  
 Mess- und Regeltechnik AG  
 Laubisrütistrasse 70  
 8712 Stäfa, Suisse  
 Tél. : +41 44 928 24 44  
 Fax : +41 44 928 24 48  
 E-Mail : info@jumo.ch  
 Internet : www.jumo.ch



**Caractéristiques électriques**

Organe de coupure	2, 3 ou 4 contacts à rupture brusque unipolaires Microrupteur avec contact inverseur		
Pouvoir de coupure max.	Fonction de coupure Différentiel de coupure	Contact à ouverture Borne 2	Contact à fermeture Borne 4
	TR, TW 2,5%, 5%, 6%, 7%, 10%	230 V AC +10%, 16 (3) A, cos φ = 1(0,6) 230 V DC +10%, 0,25 A	230 V AC +10%, 8 (1,5) A, cos φ = 1(0,6) 230 V DC +10%, 0,25 A
Sécurité des contacts	Pour garantir une sécurité de coupure la plus grande possible, nous recommandons une charge minimale de : AC/DC = 24 V, 20 mA		
Tension assignée de tenue aux chocs	1500 V (via les contacts tout ou rien 400 V)		
Catégorie de surtension	II		
Protection par fusibles nécessaire	voir Pouvoir de coupure max.		
Raccordement électrique	Raccord fileté jusqu'à 2,5 mm <sup>2</sup> de section de fil		

**Caractéristiques de fonctionnement**

Différentiel de coupure en % de la plage de réglage/de seuils	Fonction de coupure	Système rempli de liquide						
		Valeur nominale	Valeur réelle possible					
	<b>TR, TW</b>	2,5	2,5 max. 3,5	de série				
		5	5 max. 6	sur demande				
		7	7 max. 8	sur demande				
		1	1 max. 2	supplément				
	Système rempli de gaz							
	5	5 max. 11	de série					
	6	6 max. 14	sur demande					
	10	10 max. 16	sur demande					
3	2,5 max. 4	supplément						
Écart suiveur pour exécution multicontact	Différentiel de coupure	Écart suiveur par rapport à l'étendue de mesure		Précision du point de contact des écarts suiveurs par rap- port à l'étendue mesure				
		minimal	maximal					
	1% 2,5% 3%, 5% 6%, 7%, 10%	1% 1% 2% 3%	suivant tableau des plages de réglage	≤ 1% ≤ 1% < 2% < 3%				
	L'écart suiveur est indiqué en K par rapport à la consigne du Contact principal I. Signe - = commutation <b>avant</b> la consigne, Signe + = commutation <b>après</b> la consigne. Pour l'exécution à coupure simultanée, indiquer l'écart suiveur "0".							
Précision du point de contact en % de la plage de réglage/de seuils	Fonction de coupure	Différentiel de coupure		Dans le tiers supérieur de l'échelle ou sur seuil				
		à remplissage liquide	à remplissage gaz					
	TR	1 %, 2,5 % 5 % 7 %	- 3 %, 5 % 6 %, 10 %	±1,5 % ±3 % ±4 %				
TW	1 %, 2,5 % 5 % 7 %	- 3 %, 5 % 6 %, 10 %	±1,5 % ±3 % ±4 %					
Influence moyenne de la température ambiante	Si la température ambiante sur le boîtier et/ou le capillaire diffère de la température ambiante de calibrage (+22 °C), il en résulte un décalage du point de contact. Température ambiante plus élevée = point de contact plus bas Température ambiante plus basse = point de contact plus haut Pour températures avec valeur de fin d'échelle/seuil							
	< 200 °C		≥ 200 °C ≤ +350 °C			≥ 400 °C ≤ +500 °C		
	TR, TW		TR, TW			TR, TW		
	Différentiel de coupure en %							
	1 / 2,5	5	7	1 / 2,5	5	3 / 5	6	10
	Influence de la température ambiante sur le boîtier en %/K							
	0,15	0,26	0,34	0,12	0,21	0,12	0,17	0,24
	Influence de la température ambiante sur le capillaire en %/m							
	0,05 · K · m		0,09 · K · m		0,04 · K · m		0,05 · K · m	
	Si la température de fonctionnement sur le boîtier diffère beaucoup de la température ambiante de calibrage (+22 °C), on peut en tenir compte lors de l'étalonnage (sur demande et contre supplément).							

**JUMO GmbH & Co. KG**  
 Adresse de livraison :  
 Mackenrodtstraße 14,  
 36039 Fulda, Allemagne  
 Adresse postale :  
 36035 Fulda, Allemagne  
 Tél. : +49 661 6003-0  
 Fax : +49 661 6003-607  
 E-Mail : mail@jumo.net  
 Internet : www.jumo.net

**JUMO Régulation SAS**  
 Actipôle Borny  
 7 rue des Drapiers  
 B.P. 45200  
 57075 Metz - Cedex 3, France  
 Tél. : +33 3 87 37 53 00  
 Fax : +33 3 87 37 89 00  
 E-Mail : info.fr@jumo.net  
 Internet : www.jumo.fr

**JUMO AUTOMATION**  
 S.P.R.L. / P.G.M.B.H. / B.V.B.A  
 Industriestraße 18  
 4700 Eupen, Belgique  
 Tél. : +32 87 59 53 00  
 Fax : +32 87 74 02 03  
 E-Mail : info@jumo.be  
 Internet : www.jumo.be

**JUMO**  
 Mess- und Regeltechnik AG  
 Laubisrütistrasse 70  
 8712 Stäfa, Suisse  
 Tél. : +41 44 928 24 44  
 Fax : +41 44 928 24 48  
 E-Mail : info@jumo.ch  
 Internet : www.jumo.ch



**Caractéristiques de fonctionnement**

Température de stockage admissible	-50 à 50 °C
Température ambiante admissible en service	max. 80 °C
Position nominale (NL)	suyant DIN 16257, NL 0 à NL90 (autres NL sur demande)

**Boîtier**

De série	Couvercle du boîtier : polycarbonate, résistant aux chocs Partie inférieure du boîtier : fonte d'aluminium, verni		Couleur : gris silex RAL 7032 Couleur : gris anthracite RAL 7015
Réglage de la consigne	AMTHF.-1... point de contact réglable de l'extérieur avec bouton tournant	AMTHF.-2... point de contact réglable après retrait du couvercle du boîtier avec tournevis	
Indice de protection	EN 60 529-IP 54		
Passe-câble	De série : passe-fil anti-traction M20x1,5, plage d'étanchéité 8-10 mm		
Poids	env. 0,8 kg		
Fixation du boîtier Série AMTHFf avec capillaire	De série	Raccord fileté avec contre-écrou M18x1 sur tenon du boîtier, Sortie du capillaire sur tenon du boîtier	
	Option		
	<b>711</b>	Avec 2 vis via la partie inférieure du boîtier, sortie du capillaire sur le côté du boîtier, couvercle et partie inférieure en matière synthétique	
	<b>764</b>	Bride de fixation en tôle d'acier, sortie du capillaire sur tenon du boîtier	
	<b>248</b>	Console murale	

**Raccord de process\***

Série AMTHFs avec tige rigide	Valeur de fin d'échelle jusqu'à 150 °C <b>Doigt de gant "20"</b>	Valeur de fin d'échelle au-delà de 150 °C <b>Doigt de gant "30"</b>
	Doigt de gant à visser avec embout fileté G 1/2 Forme A suivant DIN 3852/	Doigt de gant à visser avec embout fileté G 1/2 Forme A suivant DIN 3852/2 et pièce intermédiaire, ainsi la température ambiante max. admissible (+80 °C) sur le boîtier n'est pas dépassée
Série AMTHFf avec capillaire	<b>Sonde ronde lisse "10"</b> (de série)	
	<b>Doigt de gant à visser "20"</b> (sur demande)	
	Doigt de gant à visser avec embout fileté G 1/2 Forme A suivant DIN 3852/2 et pièce de serrage avec vis de blocage pour bloquer la sonde	
Matériau	<b>Doigt de gant "20"</b> jusqu'à +150 °C CuZn de série au-delà de +150 °C CrNi	<b>Doigt de gant "30"</b> au-delà de +150 °C CrNi
	Longueurs standard : 100, 120, 150, 200 ou 300 ; autres longueurs sur demande	
Longueur utile S		
Ø du plongeur	D = 8 mm, D = 10 mm	

**Nota :**

Caractéristiques physiques et toxicologiques du liquide de dilatation qui peut s'échapper en cas de rupture du système de mesure

Plage de réglage avec valeur de fin d'échelle	Réactions dangereuses	Risque d'incendie et d'explosion		Risque pour l'eau	Indications toxicologiques		
		Température d'inflammation	Limite d'explosibilité		Irritant	Dangereux pour la santé	Toxique
< +200 °C	non	+ 355°C	0,6 - 8 V%	oui	oui	1	non
≥ 200 °C ≤ +300 °C	non	+ 490°C	- -	oui	oui	1	non
> 350 °C ≤ +500 °C	non	non	non	non	non	non	non

<sup>1</sup> Actuellement il n'existe aucune disposition restrictive émise par les services sanitaires à propos du risque sanitaire en cas d'émanation momentanée ou de faible concentration, par exemple rupture du système de mesure.

**Homologations/Marques de contrôle**

Marque de contrôle	Bureau de vérification	Certificats/ Numéro de vérification	Base de vérification	S'applique à
EAC	Gost Norm AG	sur demande	Règles techniques de l'union douanière de Russie/Biélorussie/ Kazakhstan	AMTHF

**JUMO GmbH & Co. KG**  
 Adresse de livraison :  
 Mackenrodtstraße 14,  
 36039 Fulda, Allemagne  
 Adresse postale :  
 36035 Fulda, Allemagne  
 Tél. : +49 661 6003-0  
 Fax. : +49 661 6003-607  
 E-Mail : mail@jumo.net  
 Internet : www.jumo.net

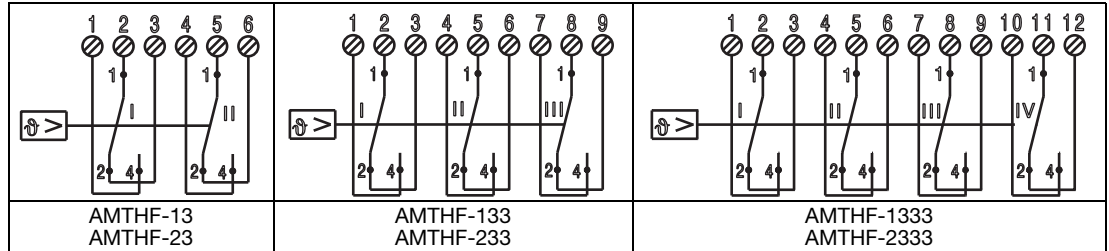
**JUMO Régulation SAS**  
 Actipôle Borny  
 7 rue des Drapiers  
 B.P. 45200  
 57075 Metz - Cedex 3, France  
 Tél. : +33 3 87 37 53 00  
 Fax. : +33 3 87 37 89 00  
 E-Mail : info.fr@jumo.net  
 Internet : www.jumo.fr

**JUMO AUTOMATION**  
 S.P.R.L. / P.G.M.B.H. / B.V.B.A  
 Industriestraße 18  
 4700 Eupen, Belgique  
 Tél. : +32 87 59 53 00  
 Fax. : +32 87 74 02 03  
 E-Mail : info@jumo.be  
 Internet : www.jumo.be

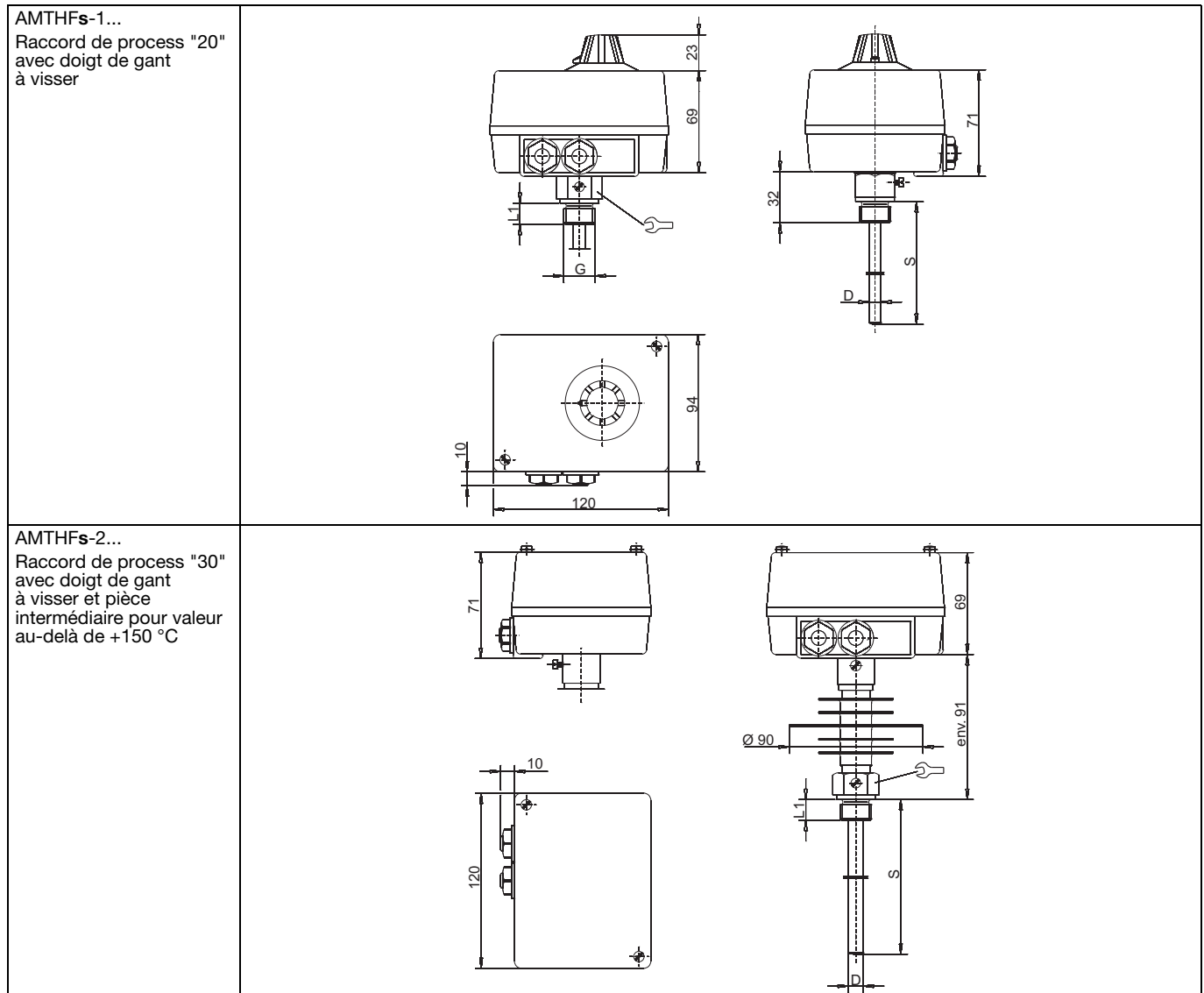
**JUMO**  
 Mess- und Regeltechnik AG  
 Laubisrütistrasse 70  
 8712 Stäfa, Suisse  
 Tél. : +41 44 928 24 44  
 Fax. : +41 44 928 24 48  
 E-Mail : info@jumo.ch  
 Internet : www.jumo.ch



## Schémas de raccordement



## Dimensions



**JUMO GmbH & Co. KG**  
 Adresse de livraison :  
 Mackenrodtstraße 14,  
 36039 Fulda, Allemagne  
 Adresse postale :  
 36035 Fulda, Allemagne  
 Tél. : +49 661 6003-0  
 Fax. : +49 661 6003-607  
 E-Mail : mail@jumo.net  
 Internet : www.jumo.net

**JUMO Régulation SAS**  
 Actipôle Borny  
 7 rue des Drapiers  
 B.P. 45200  
 57075 Metz - Cedex 3, France  
 Tél. : +33 3 87 37 53 00  
 Fax. : +33 3 87 37 89 00  
 E-Mail : info.fr@jumo.net  
 Internet : www.jumo.fr

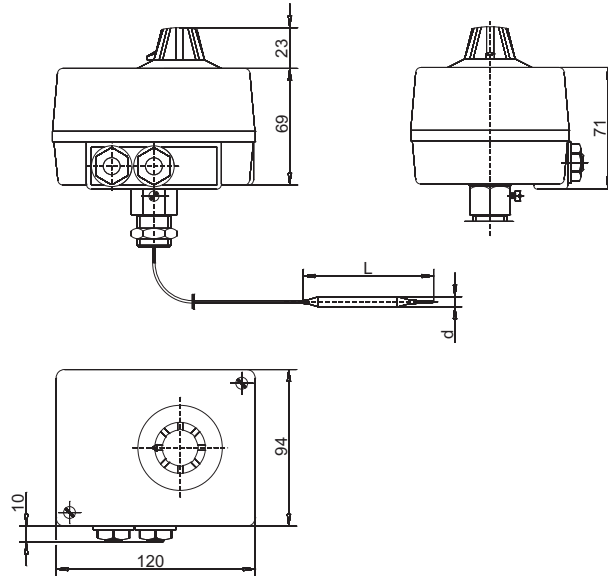
**JUMO AUTOMATION**  
 S.P.R.L. / P.G.M.B.H. / B.V.B.A  
 Industriestraße 18  
 4700 Eupen, Belgique  
 Tél. : +32 87 59 53 00  
 Fax. : +32 87 74 02 03  
 E-Mail : info@jumo.be  
 Internet : www.jumo.be

**JUMO**  
 Mess- und Regeltechnik AG  
 Laubisrütistrasse 70  
 8712 Stäfa, Suisse  
 Tél. : +41 44 928 24 44  
 Fax. : +41 44 928 24 48  
 E-Mail : info@jumo.ch  
 Internet : www.jumo.ch

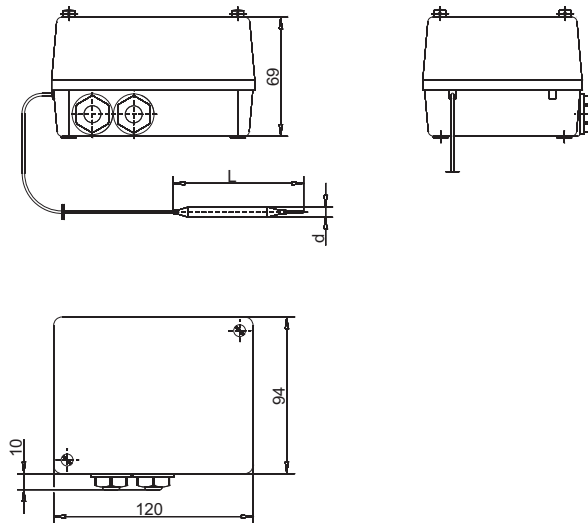


## Dimensions

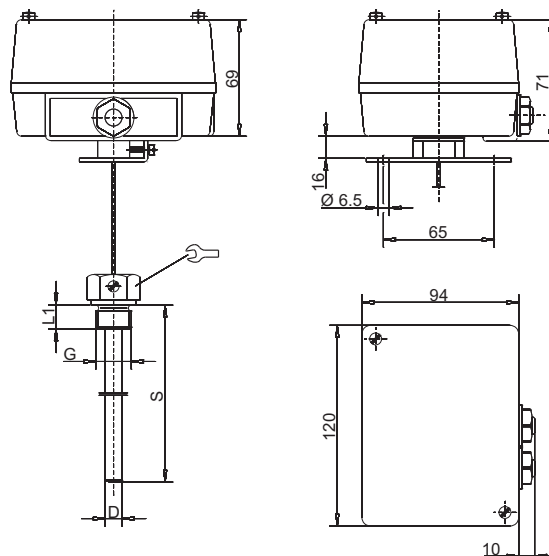
AMTHFf-1...  
 Raccord de process "10"  
 Sonde ronde lisse



AMTHFf-2.../711  
 Sortie du capillaire  
 sur le côté du boîtier,  
 avec sonde ronde lisse  
 Raccord de process "10"



AMTHFf-2.../764  
 Avec bride en tôle "72"  
 avec doigt de gant  
 à visser "20"



**JUMO GmbH & Co. KG**  
Adresse de livraison :  
Mackenrodtstraße 14,  
36039 Fulda, Allemagne  
Adresse postale :  
36035 Fulda, Allemagne  
Tél. : +49 661 6003-0  
Fax : +49 661 6003-607  
E-Mail : mail@jumo.net  
Internet : www.jumo.net

**JUMO Régulation SAS**  
Actipôle Borny  
7 rue des Drapiers  
B.P. 45200  
57075 Metz - Cedex 3, France  
Tél. : +33 3 87 37 53 00  
Fax : +33 3 87 37 89 00  
E-Mail : info.fr@jumo.net  
Internet : www.jumo.fr

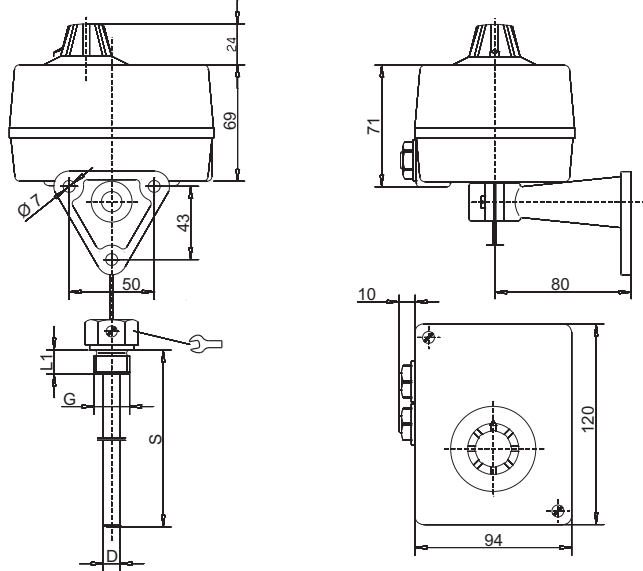
**JUMO AUTOMATION**  
S.P.R.L. / P.G.M.B.H. / B.V.B.A  
Industriestraße 18  
4700 Eupen, Belgique  
Tél. : +32 87 59 53 00  
Fax : +32 87 74 02 03  
E-Mail : info@jumo.be  
Internet : www.jumo.be

**JUMO**  
Mess- und Regeltechnik AG  
Laubisrütistrasse 70  
8712 Stäfa, Suisse  
Tél. : +41 44 928 24 44  
Fax : +41 44 928 24 48  
E-Mail : info@jumo.ch  
Internet : www.jumo.ch



## Dimensions

AMTHff-1.../248  
Avec support mural "73"  
avec doigt de gant  
à visser "20"



**JUMO GmbH & Co. KG**  
Adresse de livraison :  
Mackenrodtstraße 14,  
36039 Fulda, Allemagne  
Adresse postale :  
36035 Fulda, Allemagne  
Tél. : +49 661 6003-0  
Fax. : +49 661 6003-607  
E-Mail : mail@jumo.net  
Internet : www.jumo.net

**JUMO Régulation SAS**  
Actipôle Borny  
7 rue des Drapiers  
B.P. 45200  
57075 Metz - Cedex 3, France  
Tél. : +33 3 87 37 53 00  
Fax. : +33 3 87 37 89 00  
E-Mail : info.fr@jumo.net  
Internet : www.jumo.fr

**JUMO AUTOMATION**  
S.P.R.L. / P.G.M.B.H. / B.V.B.A  
Industriestraße 18  
4700 Eupen, Belgique  
Tél. : +32 87 59 53 00  
Fax. : +32 87 74 02 03  
E-Mail : info@jumo.be  
Internet : www.jumo.be

**JUMO**  
Mess- und Regeltechnik AG  
Laubisrütistrasse 70  
8712 Stäfa, Suisse  
Tél. : +41 44 928 24 44  
Fax. : +41 44 928 24 48  
E-Mail : info@jumo.ch  
Internet : www.jumo.ch



## Références de commande

### Thermostats pour montage en saillie, série AMTHF

Code de commande	(1) Type de base
603051	Thermostat pour montage en saillie, série AMTHF, avec 2, 3 ou 4 contacts à rupture brusque unipolaires
(2) Extension du type de base (fonction)	
0013	AMTHF.-13 Régulateur de température 2 pôles
0023	AMTHF.-23 Contrôleur de température 2 pôles
0133	AMTHF.-133 Régulateur de température 3 pôles
0233	AMTHF.-233 Contrôleur de température 3 pôles
1333	AMTHF.-1333 Régulateur de température 4 pôles
2333	AMTHF.-2333 Contrôleur de température 4 pôles
(3) Forme	
1	AMTHF s avec tige rigide
2	AMTHF f avec capillaire
(4) Plages de réglage/Seuils	
013	-20 à + 40 °C
021	0 à + 50 °C
041	+20 à + 90 °C
025	0 à +100 °C
052	+30 à +110 °C
027	0 à +150 °C
028	0 à +200 °C
062	+50 à +200 °C
063	+50 à +250 °C
064	+50 à +300 °C
045	+20 à +400 °C
046	+20 à +500 °C
(5) Différentiel de coupure	
10	1%
25	2,5% de l'étendue de mesure
50	5%
70	7%
30	3%
50	5% de l'étendue de mesure
60	6%
01	10%
(6) Longueur du capillaire (indication en mm)	
0	AMTHFs sans capillaire
1000	1000 mm
2000	2000 mm
3000	3000 mm
4000	4000 mm
5000	5000 mm
...	(Longueur spéciale, à indiquer en clair)
(7) Matériau du capillaire	
00	AMTHFs sans capillaire
40	Cu (cuivre)
20	CrNi (acier inoxydable)



**JUMO GmbH & Co. KG**  
 Adresse de livraison :  
 Mackenrodtstraße 14,  
 36039 Fulda, Allemagne  
 Adresse postale :  
 36035 Fulda, Allemagne  
 Tél. : +49 661 6003-0  
 Fax : +49 661 6003-607  
 E-Mail : mail@jumo.net  
 Internet : www.jumo.net

**JUMO Régulation SAS**  
 Actipôle Borny  
 7 rue des Drapiers  
 B.P. 45200  
 57075 Metz - Cedex 3, France  
 Tél. : +33 3 87 37 53 00  
 Fax : +33 3 87 37 89 00  
 E-Mail : info.fr@jumo.net  
 Internet : www.jumo.fr



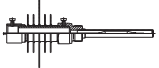
**JUMO AUTOMATION**  
 S.P.R.L. / P.G.M.B.H. / B.V.B.A  
 Industriestraße 18  
 4700 Eupen, Belgique  
 Tél. : +32 87 59 53 00  
 Fax : +32 87 74 02 03  
 E-Mail : info@jumo.be  
 Internet : www.jumo.be

**JUMO**  
 Mess- und Regeltechnik AG  
 Laubisrütistrasse 70  
 8712 Stäfa, Suisse  
 Tél. : +41 44 928 24 44  
 Fax : +41 44 928 24 48  
 E-Mail : info@jumo.ch  
 Internet : www.jumo.ch



## Références de commande

### Thermostats pour montage en saillie, série AMTHF

Code de commande	(8) Raccord de process*	
10	Sonde ronde lisse (uniquement pour AM.f)	
20	Doigt de gant à visser	
30	Doigt de gant à visser avec pièce intermédiaire	
(9) Filetage du raccord de process*		
00	Sans filetage (raccord de process "10")	
13	Filetage extérieur G 1/2	
(10) Matériau du raccord de process		
00	Uniquement pour raccord de process "10"	
46	CuZn (laiton)	
20	CrNi (acier inoxydable 1.4571 (AISI 316 Ti))	
(11) Longueur utile "S" (longueur du plongeur)		
000	AMTHFf sans doigt de gant	
100	100 mm	
120	120 mm	
150	150 mm	
200	200 mm	
300	300 mm	
400	400 mm	
...	(Longueur spéciale, à indiquer en clair)	
(12) Diamètre "D" (diamètre du plongeur)		
00	AMTHFf sans doigt de gant	
8	8 mm	
10	10 mm	
(13) Diamètre "d" (diamètre de la sonde)		
6	6 mm	
8	8 mm	
(14) Options		
000	Sans option	
711	Fixation du boîtier avec 2 vis par la partie inférieure du boîtier, sortie du capillaire sur le côté du boîtier, couvercle et partie inférieure en matière synthétique	
764	Bride de fixation en tôle d'acier, sortie du capillaire sur tenon du boîtier	
248	Console murale	

\* Autres types de raccord et doigts de gant : voir fiche technique 606710.

Écart suiveur pour appareils à 2, 3 et 4 pôles : à préciser (par ex. +2 K, +5 K, +8 K)

#### Code de commande :

(1) (2) (3) (4) (5) (6) (7) (8) (9) (10) (11) (12) (13) (14)  
 603051 / [ ] - [ ] - [ ] - [ ] - [ ] - [ ] - [ ] - [ ] - [ ] - [ ] - [ ] - [ ] - [ ] / [ ] ,

#### Exemple de commande :

603051 / [0133] - [2] - [025] - [25] - [2000] - [40] - [10] - [00] - [00] - [000] - [00] - [6] / [248]

Écart suiveur : \_\_\_\_\_