

JUMO VIBROtemp

Závitové odporové teploměry s konektorem

- Pro teploty **-50 ... +270 °C** (krátkodobě až 300 °C)
- Provedení odolné proti vibracím
- Oblasti použití: užitková vozidla, stavební a zemědělské stroje, motory, kompresory a železniční technika
- Různé typy konektorů; zabezpečené proti rozpojení
- Stupeň krytí až IP67/IP69 podle DIN EN 60529 (IP69K podle DIN 40050)

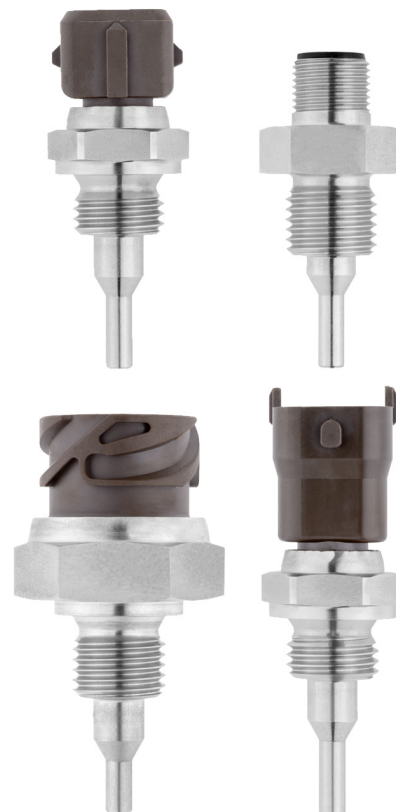
Odporové teploměry řady VIBROtemp umožňují spolehlivé měření teploty dokonce i pod tlakem v užitkových vozidlech, stavebních strojích, zemědělských strojích, motorech, kompresorech a železniční technice.

Otřesuvzdorné provedení zaručuje dlouhou stabilitu i v náročných provozních podmínkách.

Pro vyhovění požadavkům specifických aplikací jsou k dispozici různé typy konektorů. Ve spojeném stavu je zaručen stupeň krytí IP67/IP69 podle DIN EN 60529 nebo IP69K podle DIN 40050.

Ochranná jímka je zúžena na 4 mm, čímž je umožněna krátká doba odezvy.

Jako měřicí vložka je standardně použitý teplotní senzor Pt100 podle DIN EN 60751:2009 / IEC 60751:2008 ve třídě přesnosti B ve dvou vodičovém připojení. K dispozici jsou také provedení s teplotními senzory Pt500 nebo Pt1000 a PTC nebo NTC.



Schválení / zkušební značky (viz "Technická data")



JUMO Měření a regulace s.r.o.
 Křídlovická 943/24a, 603 00 Brno
 Česká republika
 Tel: +420 541 321 113
 Fax: +420 541 211 520
 Internet: www.jumo.cz
 E-mail: info.cz@jumo.net

JUMO Slovensko s.r.o.
 Púchovská 8, 831 06 Bratislava
 Slovenská republika
 Tel: +421 244 871 676
 Fax: +421 244 871 676
 Internet: www.jumo.sk
 E-mail: info.sk@jumo.net

JUMO GmbH & Co. KG
 Moritz-Juchheim-Straße 1, 36039 Fulda
 Německo
 Tel: +49 661 6003-0
 Fax: +49 661 6003-607
 Internet: www.jumo.net
 E-mail: mail@jumo.net



Technická data

Základní typy	902040/10: AMP konektor (Junior Power Timer), IP67 902040/12: Strojní konektor M12 × 1, IP67 902040/15: Bajonetový konektor podle DIN 72585, IP69 / IP69K 902040/17: Konektor Bosch compact 1.1, IP69/IP69K
Procesní připojení	Závit M14 × 1,5 (standardně), další na požádání
Ochranná jímka	Nerezová ocel nebo mosaz
Měřicí vložka	Teplotní senzory Pt100/Pt500/Pt1000 podle DIN EN 60751:2009 / IEC 60751:2008 ve třídě přesnosti B ve dvouvodičovém připojení, další na požádání
Vibrační stabilita (v závislosti na provedení)	Frekvence od 10 do 3000 Hz Zrychlení až 30 g Rázy až 100 g / 5 ms
Stupeň krytí (ve spojeném stavu)	IP67/IP69 podle DIN EN 60529 (IP69K podle DIN 40050), viz technická data pro "základní typy"
Doby odezvy	Ve vodě s rychlostí průtoku 0,4 m/s Ø 4 mm: $t_{0,5} = 1,2$ s, $t_{0,9} = 6$ s
Příslušenství	Spojka pro všechny základní typy (viz typový list 909760)
Proměnné vlastnosti (zvláštní provedení)	Vestavná délka Průměr ochranné armatury Tloušťka stěny Procesní připojení (typ závitu) Odlehčovací zápich závitu (DIN 3852, forma A) Materiál ochranné armatury Měřicí vložka Krček Konektor

Schválení / zkušební značky

Zkušební značka	Zkušební zařízení	Certifikát / číslo certifikátu	Zkušební podklady	Platné pro
SIL QUALIFIED PL QUALIFIED	-	-	-	Typový přídavek 658 ve spojení s prohlášením výrobce

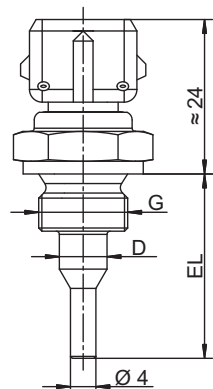
JUMO Měření a regulace s.r.o.
 Křídlovická 943/24a, 603 00 Brno
 Česká republika
 Tel: +420 541 321 113
 Fax: +420 541 211 520
 Internet: www.jumo.cz
 E-mail: info.cz@jumo.net

JUMO Slovensko s.r.o.
 Púchovská 8, 831 06 Bratislava
 Slovenská republika
 Tel: +421 244 871 676
 Fax: +421 244 871 676
 Internet: www.jumo.sk
 E-mail: info.sk@jumo.net

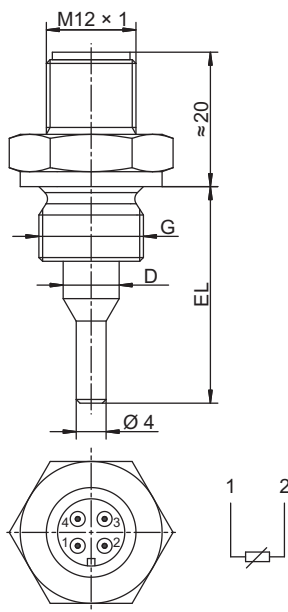
JUMO GmbH & Co. KG
 Moritz-Juchheim-Straße 1, 36039 Fulda
 Německo
 Tel: +49 661 6003-0
 Fax: +49 661 6003-607
 Internet: www.jumo.net
 E-mail: mail@jumo.net



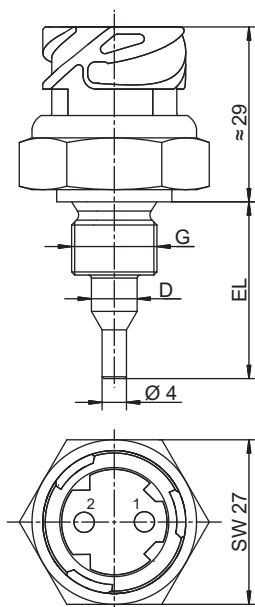
Rozměry



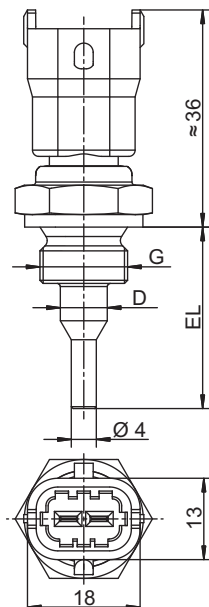
Základní typ 902040/10



Základní typ 902040/12



Základní typ 902040/15



Základní typ 902040/17



Objednávací údaje

				(1) Základní typ		
				902040/10	Závitový odporový teploměr s AMP konektorem (Junior Power Timer)	
				902040/12	Závitový odporový teploměr se strojním konektorem M12 x 1	
				902040/15	Závitový odporový teploměr s bajonetovým konektorem podle DIN 72585	
				902040/17	Závitový odporový teploměr s konektorem Bosch compact 1.1	
				(2) Provozní teplota v °C		
x	x	x	x	370	-50 ... +150 °C	
x		x	x	387	-50 ... +270 °C (krátkodobě 300 °C)	
				(3) Měřicí vložka		
x	x	x	x	1003	1× Pt100 ve dvou vodičovém připojení	
x	x	x	x	1004	1× Pt500 ve dvou vodičovém připojení	
x	x	x	x	1005	1× Pt1000 ve dvou vodičovém připojení	
x	x	x	x	9999	Podle zákaznické specifikace	
				(4) Třída přesnosti podle DIN EN 60751:2009 / IEC 60751:2008		
x	x	x	x	0	Žádná	
x	x	x	x	1	Třída B	
x	x	x	x	2	Třída A	
				(5) Průměr ochranné armatury D v mm		
x	x	x	x	7,5	Ø 7,5 mm, zúžená na 4 mm	
				(6) Vestavná délka EL v mm		
x	x	x	x	29	29 mm	
				(7) Procesní připojení		
x	x	x	x	121	Závit M14 × 1,5	
				(8) Materiál ochranné armatury		
x	x	x	x	20	CrNi (nerezová ocel)	
x	x	x	x	46	CuZn (mosaz)	
				(9) Typové přídatky		
x	x	x	x	000	Žádné	
x	x	x	x	658	SIL a PL kompatibilní ve spojení s bezpečnostním teplotním omezovačem a bezpečnostním teplotním hlídačem 70115X	

Objednávkový klíč

Příklad obj.

(1)	(2)	(3)	(4)	(5)	(6)	(7)	(8)	(9)
<input type="text"/>	-	<input type="text"/>	-	<input type="text"/>	-	<input type="text"/>	-	<input type="text"/>
902040/10	-	387	-	1003	-	1	-	7,5
	-	29	-	121	-	20	-	000

JUMO Měření a regulace s.r.o.
Křídlovická 943/24a, 603 00 Brno
Česká republika
Tel: +420 541 321 113
Fax: +420 541 211 520
Internet: www.jumo.cz
E-mail: info.cz@jumo.net

JUMO Slovensko s.r.o.
Púchovská 8, 831 06 Bratislava
Slovenská republika
Tel: +421 244 871 676
Fax: +421 244 871 676
Internet: www.jumo.sk
E-mail: info.sk@jumo.net

JUMO GmbH & Co. KG
Moritz-Juchheim-Straße 1, 36039 Fulda
Německo
Tel: +49 661 6003-0
Fax: +49 661 6003-607
Internet: www.jumo.net
E-mail: mail@jumo.net



Skladová provedení

Objednávkový klíč	Obj. č.
902040/10-387-1003-1-7,5-29-121-20/000	00446901
902040/10-387-1003-1-7,5-29-121-46/000	00447301
902040/12-370-1003-1-7,5-29-121-20/000	00624093
902040/15-387-1003-1-7,5-29-121-20/000	00624094
902040/17-387-1003-1-7,5-29-121-20/000	00624096

Příslušenství

Popis	Obj. č.
Spojka pro základní typ 902040/10 se silikonovým připojovacím vedením s délkou 2,5 m, IP65, provozní teplota -40 ... +120 °C Konektor: AMP, Junior-Power-Timer	00308880
Sada spojek 6-dílná, Junior-Power-Timer, IP65, provozní teplota -40 ... +120 °C Spojka pro základní typ 902040/10 Konektor: AMP, Junior-Power-Timer	00089930
Sada spojek 4-dílná, Junior-Power-Timer, provozní teplota -20 ... +80 °C Spojka pro základní typ 902040/10 Konektor: AMP, Junior-Power-Timer	00201426
Kabel s konektorem, úhlový, 4-pólový, M12 × 1 s PVC připojovacím vedením s délkou 2 m, IP68, provozní teplota -5 ... +70 °C pro základní typ 902040/12 Konektor: strojní konektor M12 × 1	00409334
Sada spojek 6-dílná, bajonet DIN 72585, IP65, provozní teplota -40 ... +120 °C Spojka pro základní typ 902040/15 Konektor: bajonetový konektor DIN 72585	00439715
Sada spojek 6-dílná, Bosch compact 1.1, IP65, provozní teplota -40 ... +120 °C Spojka pro základní typ 902040/17 Konektor: Bosch compact 1.1	00616005