

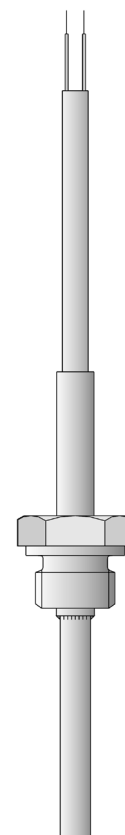
Závitové odporové teploměry s připojovacím vedením

- Pro teploty -50 ... +400 °C
- Jednoduché nebo dvojité odporové teploměry
- Ve 2-vodičovém, 3-vodičovém nebo 4-vodičovém připojení
- Připojovací vedení z PVC, silikonu, PTFE nebo s kovovým opletem

Závitové odporové teploměry jsou určeny pro měření teploty v kapalných a plynných médiích. Spolehlivá těsnost jejich provedení při podtlaku nebo přetlaku je důležitým výběrovým kritériem. Používají se především v oblastech HVAC, tepelné a chladicí techniky, při výrobě pecí a přístrojů.

V závislosti na provedení jsou připojovací vedení vhodná pro suché nebo vlhké prostory uvnitř rozsahu teplot -50 ... +350 °C. Přechod vedení k ochranné armatuře je odlehčený na tah. Vedení lze volitelně dodat také s ochranou proti přetrhnutí kabelu.

Jako měřicí vložka je standardně použitý teplotní senzor Pt100 podle DIN EN 60751 ve třídě přesnosti B ve 2-vodičovém připojení. K dispozici je také provedení s Pt500 nebo Pt1000. Kromě toho lze dodat také provedení ve 3-vodičovém nebo 4-vodičovém připojení.



Technická data

Připojení

K dispozici s ukončením vedení typu: volné konce, dutinky, plochý nebo vícepólový konektor

Připojovací vedení

PVC, okolní teplota -5 ... +80 °C (+105 °C)

Silikonová izolace, okolní teplota -50 ... +180 °C

PTFE, okolní teplota -190 ... +260 °C

Kovový opleť, okolní teplota -50 ... +350 °C

Připojovací vedení lze volitelně dodat se stíněním

Procesní připojení

Závit, nerezová ocel 1.4571

Ochranná jímka

Nerezová ocel 1.4571 (typ 902050/30 Inconel 2.4816), průměr 5 mm, 5,4 mm, 6 mm a 8 mm

Měřicí vložka

Teplotní senzor Pt100, EN 60 751, tř. B, 2-vodičové připojení

Doby odezvy

$t_{0,5}$ cca 2 s, $t_{0,9}$ cca 6 s, ve vodě 0,2 m/s, průměr 6 mm

Příslušenství

Jímka, viz typový list 90.9721 a 90.2440

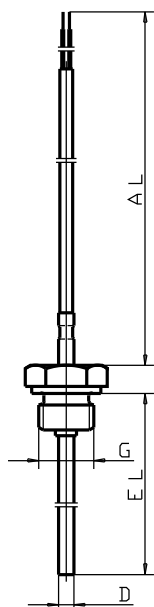
JUMO Měření a regulace s.r.o.
Křídlovická 943/24a, 603 00 Brno
Česká republika
Tel: +420 541 321 113
Fax: +420 541 211 520
Internet: www.jumo.cz
E-mail: info.cz@jumo.net

JUMO Slovensko s.r.o.
Púchovská 8, 831 06 Bratislava
Slovenská republika
Tel: +421 244 871 676
Fax: +421 244 871 676
Internet: www.jumo.sk
E-mail: info.sk@jumo.net

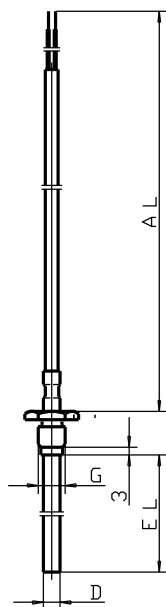
JUMO GmbH & Co. KG
Moritz-Juchheim-Straße 1, 36039 Fulda
Německo
Tel: +49 661 6003-0
Fax: +49 661 6003-607
Internet: www.jumo.net
E-mail: mail@jumo.net



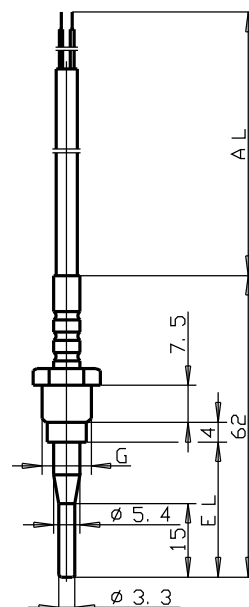
Rozměry



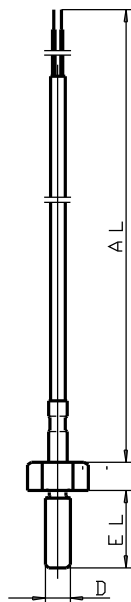
Typ 902050/10



Typ 902050/20



Typ 902050/30



Typ 902050/40

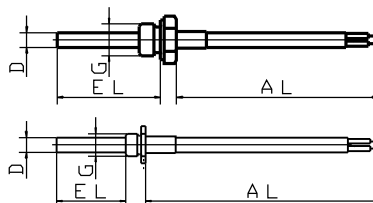


Objednávací údaje: Závitové odporové teploměry s přípojovacím vedením

(1) Základní typ

902050/10 Závitový odporový teploměr s pevným šroubením

902050/20 Závitový odporový teploměr s volným šroubením



(2) Provozní teplota v °C / přípojovací vedení

x	x	130	-200 ... +400 °C / kovový opleť
x	x	380	-50 ... +200 °C / silikonová izolace
x	x	386	-50 ... +260 °C / PTFE
x	x	402	-50 ... +400 °C / kovový opleť
x	x	724	-5 ... +80 °C / PVC
x	x	912	5 ... 105 °C / PVC (pouze s 1 x 2-vodičovým nebo 3-vodičovým připojením)

(3) Měřicí vložka

x	x	1001	1x Pt100 ve 3-vodičovém připojení
x	x	1003	1x Pt100 ve 2-vodičovém připojení
x	x	1011	1x Pt100 ve 4-vodičovém připojení
x	x	2001	2x Pt100 ve 3-vodičovém připojení
x	x	2003	2x Pt100 ve 2-vodičovém připojení

(4) Třída přesnosti podle EN 60751

x	x	1	Třída B (standardně)
x	x	2	Třída A

(5) Průměr ochranné armatury D v mm

x	x	5	5 mm
x	x	6	6 mm

(6) Vestavná délka EL v mm (50 ≤ EL ≤ 500)

x	x	17	17 mm
x	x	37	37 mm
x	x	50	50 mm
x	x	100	100 mm
x	x	137	137 mm
x	x	200	200 mm
x	x	250	250 mm
x	x	...	Specifikujte prosím v textu (v krocích po 50 mm)

(7) Procesní připojení

x	x	102	Závit G 1/4
x	x	104	Závit G 1/2
x	x	114	Závit M 10 x 1

(8) Ukončení přípojovacího vedení

x	x	03	Volné konce vedení
x	x	11	Dutinky podle DIN 46 228, část 4 (standardně)
x	x	13	Plochý konektor 6.3 podle DIN 46 247
x	x	80	Vícepólový konektor (typ prosím specifikujte v textu)
x	x	99	Podle zákaznické specifikace

(9) Délka přípojovacího vedení AL v mm (500 ≤ AL ≤ 500000)

x	x	2500	2500 mm
x	x	...	Specifikujte prosím v textu (v krocích po 500 mm)

(10) Typové přídatky

x	x	000	Bez typových přídatků
x	x	310	Zúžená ochranná jímka
x	x	315	Ochrana proti přetrhnutí kabelu: pružinka
x	x	316	Ochrana proti přetrhnutí kabelu: bužírka
x	x	317	Stíněné přípojovací vedení

Objednávkový klíč

(1) - (2) - (3) - (4) - (5) - (6) - (7) - (8) - (9) / (10) ,...

Příklad obj.

902050/10 - 380 - 1001 - 1 - 6 - 100 - 104 - 11 - 2500 / 000¹

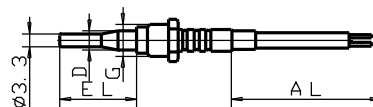
1. Typové přídatky uvést za sebou a oddělit čárkou.



Objednávací údaje: Závítové odporové teploměry s přípojvacím vedením

(1) Základní typ

	902050/30	Závítový odporový teploměr s volným šroubením a zúženou ochrannou jímkou
x	380	(2) Provozní teplota v °C / přípojovací vedení -50 ... +200 °C / silikonová izolace
x	1001	(3) Měřicí vložka 1x Pt100 ve 3-vodičovém připojení
x	1003	1x Pt100 ve 2-vodičovém připojení
x	1	(4) Třída přesnosti podle EN 60751 Třída B (standardně)
x	2	Třída A
x	5,4	(5) Průměr ochranné armatury D v mm Průměr 5,4 mm, zúžená do 3,3 mm
x	27,5	(6) Vestavná délka EL v mm 27,5 mm
x	114	(7) Procesní připojení Závit M 10 x 1
x	03	(8) Ukončení přípojovacího vedení Volné konce vedení
x	11	Dutinky podle DIN 46 228, část 4 (standardně)
x	13	Plochý konektor 6.3 podle DIN 46 247
x	80	Vícepólový konektor (typ prosím specifikujte v textu)
x	99	Podle zákaznické specifikace
x	2500	(9) Délka přípojovacího vedení AL v mm (500 ≤ AL ≤ 500000) 2500 mm
x	...	Specifikujte prosím v textu (v krocích po 500 mm)
x	000	(10) Typové přídatky Bez typových přídatků
x	315	Ochrana proti přetrhnutí kabelu: pružinka
x	316	Ochrana proti přetrhnutí kabelu: bužírka
x	317	Stíněné přípojovací vedení



Objednávkový klíč (1) - (2) - (3) - (4) - (5) - (6) - (7) - (8) - (9) / (10) ...
 Příklad obj. 902050/30 - 380 - 1003 - 1 - 5,4 - 27,5 - 114 - 11 - 2500 / 000¹

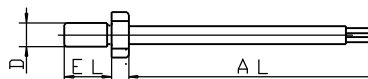
1. Typové přídatky uvést za sebou a oddělit čárkou.



Objednávací údaje: Závité odporové teploměry s přípojvacím vedením

(1) Základní typ

902050/40 Závitový odporový teploměr, závitévá ochranná jímka



(2) Provozní teplota v °C / přípojovací vedení

x	380	-50 ... +200 °C / silikonová izolace
x	390	-50 ... +300 °C / kovový oplet
x	724	-5 ... +80 °C / PVC
x	912	5 ... 105 °C / PVC (pouze s 1 x 2-vodičovým nebo 3-vodičovým připojením)

(3) Měřicí vložka

x	1001	1x Pt100 ve 3-vodičovém připojení
x	1003	1x Pt100 ve 2-vodičovém připojení

(4) Třída přesnosti podle EN 60751

x	1	Třída B (standardně)
x	2	Třída A

(5) Průměr ochranné armatury D v mm

x	8	M 8
---	---	-----

(6) Vestavná délka EL v mm

x	25	25 mm
---	----	-------

(7) Procesní připojení

x	111	Závít M 8
---	-----	-----------

(8) Ukončení přípojovacího vedení

x	03	Volné konce vedení
x	11	Dutinky podle DIN 46 228, část 4 (standardně)
x	13	Plochý konektor 6.3 podle DIN 46 247
x	80	Vícepólový konektor (typ prosím specifikujte v textu)
x	99	Podle zákaznické specifikace

(9) Délka přípojovacího vedení AL v mm (500 ≤ AL ≤ 500000)

x	2500	2500 mm
x	...	Specifikujte prosím v textu (v krocích po 500 mm)

(10) Typové přídatky

x	000	Bez typových přídatků
x	315	Ochrana proti přetrhnutí kabelu: pružinka
x	316	Ochrana proti přetrhnutí kabelu: bužírka
x	317	Stíněné přípojovací vedení

Objednávkový klíč (1) - (2) - (3) - (4) - (5) - (6) - (7) - (8) - (9) - (10) / ,...

Příklad obj. 902050/40 - 390 - 1003 - 1 - 8 - 25 - 111 - 11 - 2500 / 000¹

1. Typové přídatky uvést za sebou a oddělit čárkou.

Skladová provedení:

(1)	(2)	(3)	(4)	(5)	(6)	(7)	(8)	(9)	(10)	Obj. číslo
902050/10	- 380	- 1001	- 1	- 6	- 100	- 104	- 11	- 2500	/ 316	90/00065232
902050/10	- 380	- 1001	- 1	- 6	- 250	- 104	- 11	- 2500	/ 316	90/00065235
902050/20	- 130	- 1003	- 1	- 6	- 37	- 114	- 11	- 2500	/ 315 317	90/00055644
902050/20	- 130	- 1001	- 1	- 6	- 37	- 114	- 11	- 2500	/ 315 317	90/00055646
902050/30	- 380	- 1001	- 1	- 5,4	- 27,5	- 114	- 11	- 2500	/ 316	90/00089972
902050/40	- 390	- 1003	- 1	- 8	- 25	- 111	- 11	- 2500	/ 315 317	90/00055722
902050/40	- 390	- 1001	- 1	- 8	- 25	- 111	- 11	- 2500	/ 315 317	90/00055732