

JUMO LOGOSCREEN fd

Enregistreur sans papier pour acquisition de données conformément à la FDA

FDA



Obligatoirement fiable

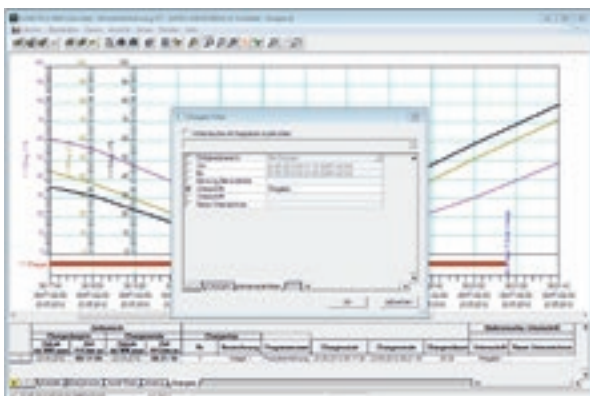
- Conforme à la FDA 21 CFR Part 11
- Nombreux documents IQ et OQ pour l'aide à la validation
- Liste des utilisateurs pour 50 utilisateurs
- Logiciel-PC sécurisé
- Serveur Web intégré
- Rapport de production par lot
- Interface Ethernet, PROFIBUS-DP, Modbus maître/esclave



Déclaration d'un utilisateur au JUMO LOGOSCREEN fd pour produire la signature électronique pour un lot défini



Recherche de signatures de lots via le logiciel d'exploitation JUMO PCA3000 pour PC



Description

JUMO a élargi sa série d'enregistreurs sans papier avec le nouveau JUMO LOGOSCREEN fd pour l'acquisition, l'archivage et l'exploitation sécurisés de données suivant 21 CFR Part 11 de la FDA.

Le hardware de l'appareil est identique à celui de la série JUMO LOGOSCREEN nt. L'enregistreur sans papier est disponible en deux versions : avec façade en zinc moulé sous pression et en acier inoxydable.

Le software de l'appareil ainsi que les composants logiciels pour PC sont conformes à la FDA en ce qui concerne la sécurisation des données, l'accès aux données par autorisation, la gestion d'un Audit Trail et les signatures électroniques.

L'enregistreur sans papier JUMO LOGOSCREEN fd permet d'enregistrer et d'archiver jusqu'à 42 entrées de mesure.

Pour l'aide à la validation, JUMO vous propose des documents IQ et OQ qui pourront être adaptés aux process par l'exploitant.

Domaines d'application

- Industrie pharmaceutique
- Industrie agroalimentaire
- Brasseries
- Laiteries