

**JUMO GmbH & Co. KG**  
Adresse de livraison :  
Mackenrodtstraße 14  
36039 Fulda, Allemagne  
Adresse postale :  
36035 Fulda, Allemagne  
Tél. : +49 661 6003-0  
Fax. : +49 661 6003-607  
E-Mail : mail@jumo.net  
Internet : www.jumo.net

**JUMO-REGULATION SAS**  
7 rue des Drapiers  
B.P. 45200  
57075 Metz Cedex 3, France  
Tél. : +33 3 87 37 53 00  
Fax. : +33 3 87 37 89 00  
E-Mail : info.fr@jumo.net  
Internet : www.jumo.fr

**JUMO AUTOMATION**  
S.P.R.L. / P.G.M.B.H. / B.V.B.A  
Industriestraße 18  
4700 Eupen, Belgique  
Tél. : +32 87 59 53 00  
Fax. : +32 87 74 02 03  
E-Mail : info@jumo.be  
Internet : www.jumo.be

**JUMO**  
Mess- und Regeltechnik AG  
Laubisrütistrasse 70  
8712 Stäfa, Suisse  
Tél. : +41 44 928 24 44  
Fax. : +41 44 928 24 48  
E-Mail : info@jumo.ch  
Internet : www.jumo.ch



## Doigts de gant hygiéniques

### pour capteurs de température dans l'industrie agro-alimentaire et l'industrie pharmaceutique

- Temps de réponse courts
- Raccords de process hygiéniques
- Coûts d'entretien et de maintenance réduits
- Echange rapide et illimité du capteur de température
- Nettoyage facile
- Sécurité du process élevée

#### Description sommaire

Les doigts de gant hygiéniques sont conçus pour une utilisation avec des sondes de température standards pour l'industrie agroalimentaire et l'industrie pharmaceutique. Les sondes de température des groupes de produits 902810, 902815 et 902940 en font partie.

Tous les raccords de process usuels dans la branche, comme les manchons de serrage (Clamp), les raccords VARIVENT®, les raccords à vis aseptiques DIN 11864-1 forme A et le cône d'étanchéité adapté au NEP, sont proposés en doigts de gant. On utilise comme matériau standard de l'acier inoxydable 316 L avec une qualité de surface  $R_a \leq 0,8 \mu\text{m}$  pour la zone en contact avec le milieu (à l'exception des filetages et des soudures).

Une qualité de surface  $R_a \leq 0,4 \mu\text{m}$  est également possible en option. Toutes ces variantes rendent le système polyvalent et utilisable pour n'importe quelle application.

Grâce à l'utilisation des doigts de gant hygiéniques, le process est fermé de manière hygiénique et le remplacement de la sonde de température sans ouverture du process est garanti. Cela permet de réduire les coûts d'entretien et de maintenance.

#### Certificat de réception :

3.1, si nécessaire il faut l'indiquer à la commande.





## Caractéristiques techniques

### Généralités

Température d'utilisation	max. -50 à +260 °C ; selon le raccord de process En principe les plages de température des sondes de température s'appliquent. En outre le joint utilisé par le client peut limiter la plage de température d'utilisation.
Matériau	Doigt de gant avec raccord de process en acier inoxydable 316 L, num. de matériau 1.4404, ou 1.4435 pour les raccords de process de type manchon de serrage 611 à 617 (Clamp)
Longueurs utiles	50, 100 ou 150 mm
Raccords de process	Raccord fileté 1/2"G, raccord fileté 1/2"G avec cône d'étanchéité adapté au NEP, doigt de gant à souder, raccords à vis aseptiques, manchons coniques avec écrou-raccord (raccord laitier), manchons de serrage (Clamp), manchon sphérique à souder avec raccord mobile, raccord VARIVENT <sup>a</sup> , BioControl <sup>b</sup> et douille sphérique à souder
Qualité de surface	Rugosité standard $R_a \leq 0,8 \mu\text{m}$ dans la zone en contact avec le milieu (à l'exception des filetages et des soudures), rugosité en option $R_a \leq 0,4 \mu\text{m}$ pour manchon de serrage (Clamp) (zone en contact avec le milieu, à l'exception des soudures)
Temps de réponse	$t_{0,5} = 3 \text{ s}$ , $t_{0,9} = 8 \text{ s}$ ; dans l'eau 0,4 m/s

<sup>a</sup> VARIVENT<sup>®</sup> est une marque déposée de la société GE A Tuchenhagen.

<sup>b</sup> BioControl<sup>®</sup> est une marque déposée de la société NEUMO.

### Raccords de process

Raccord de process PA	000	103 et 104	380	400	550 à 554	601 à 605
Matériau de l'armature de protection	1.4404					
Température d'utilisation en °C <sup>a</sup>	-50 à +260					
Pression admissible en bar	-	40	16	<sup>b</sup>	suivant DIN 11864 <sup>c</sup>	Suivant DIN 11851 <sup>c</sup>
Raccord de process PA	611 à 617	681	684 à 686	755 à 758	840	
Matériau de l'armature de protection	1.4435 <sup>d</sup>					
Température d'utilisation en °C <sup>a</sup>	-50 à +260	-50 à +200	-50 à +260	-10 à +200	-50 à +260	
Pression admissible en bar	Suivant DIN 32676 <sup>c</sup>	<sup>a</sup>	10	16	<sup>b</sup>	

<sup>a</sup> Dépend du joint utilisé

<sup>b</sup>  $p_{\text{max}}$  dépend du process de soudage

<sup>c</sup> Les pressions admissibles sont conçues pour l'utilisation d'attaches appropriées et de matériaux d'étanchéité pour une plage de température d'utilisation comprise entre -10 et +140 °C.

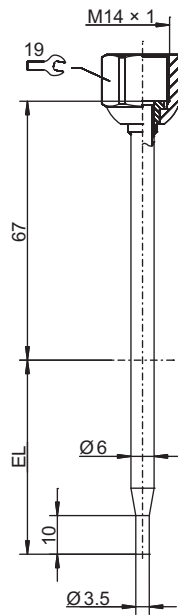
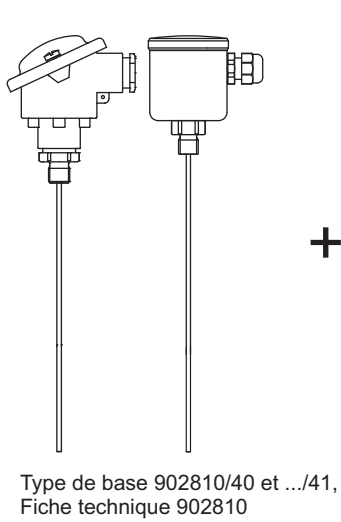
<sup>d</sup> Suivant norme de Bâle II

La pression de process maximale admissible dépend de différents facteurs, par ex. exécution, raccord de process et température du process.

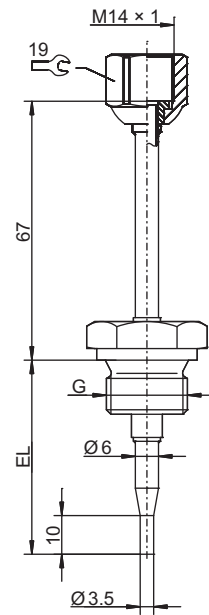


## Dimensions

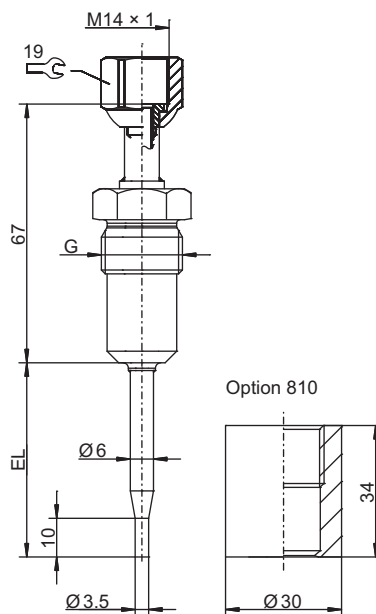
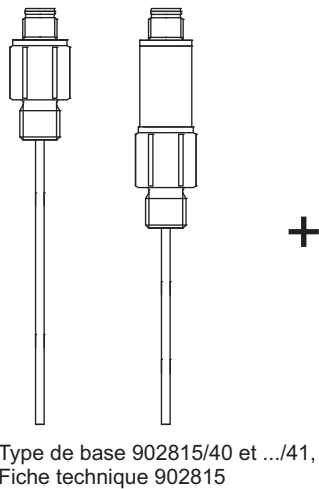
Les différentes exécutions des doigts de gant hygiéniques, représentées sur la droite, peuvent être combinées avec les sondes de température représentées sur la gauche.



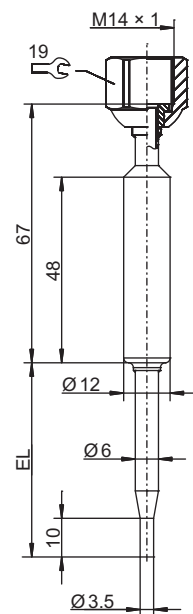
Type de base 902812/10  
 avec raccord de process  
 PA 000



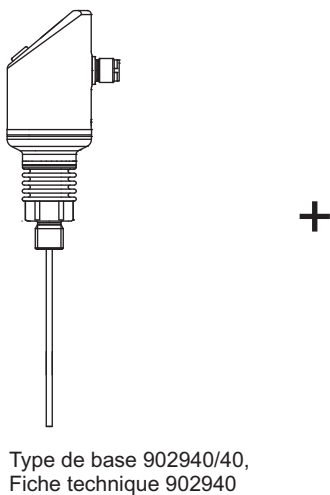
Type de base 902812/10  
 avec raccord de process  
 PA 103 ou 104



Type de base 902812/10  
 avec raccord de process  
 PA 380



Type de base 902812/10  
 avec raccord de process  
 PA 400

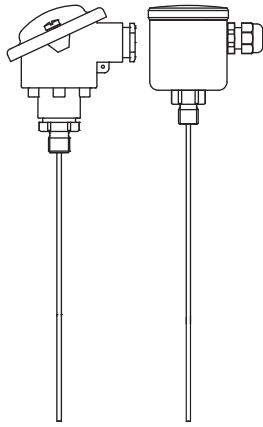


**JUMO GmbH & Co. KG**  
 Adresse de livraison :  
 Mackenrodtstraße 14  
 36039 Fulda, Allemagne  
 Adresse postale :  
 36035 Fulda, Allemagne  
 Tél. : +49 661 6003-0  
 Fax. : +49 661 6003-607  
 E-Mail : mail@jumo.net  
 Internet : www.jumo.net

**JUMO-REGULATION SAS**  
 7 rue des Drapiers  
 B.P. 45200  
 57075 Metz Cedex 3, France  
 Tél. : +33 3 87 37 53 00  
 Fax. : +33 3 87 37 89 00  
 E-Mail : info.fr@jumo.net  
 Internet : www.jumo.fr

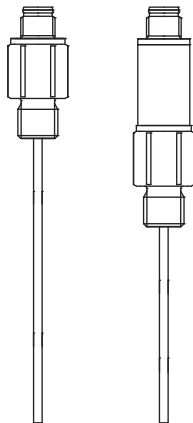
**JUMO AUTOMATION**  
 S.P.R.L. / P.G.M.B.H. / B.V.B.A  
 Industriestraße 18  
 4700 Eupen, Belgique  
 Tél. : +32 87 59 53 00  
 Fax. : +32 87 74 02 03  
 E-Mail : info@jumo.be  
 Internet : www.jumo.be

**JUMO**  
 Mess- und Regeltechnik AG  
 Laubisrütistrasse 70  
 8712 Stäfa, Suisse  
 Tél. : +41 44 928 24 44  
 Fax. : +41 44 928 24 48  
 E-Mail : info@jumo.ch  
 Internet : www.jumo.ch



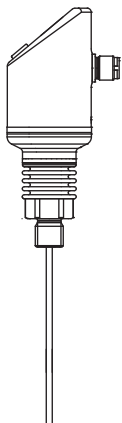
+

Type de base 902810/40 et .../41,  
 Fiche technique 902810



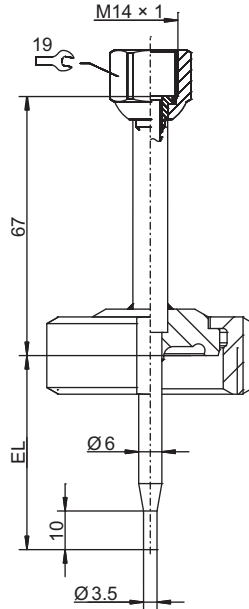
+

Type de base 902815/40 et .../41,  
 Fiche technique 902815

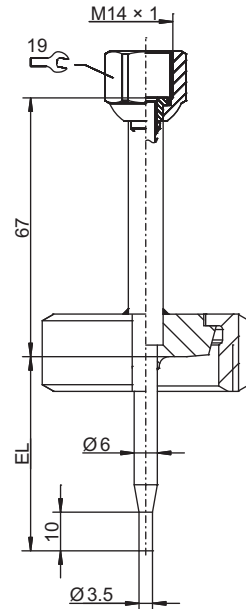


+

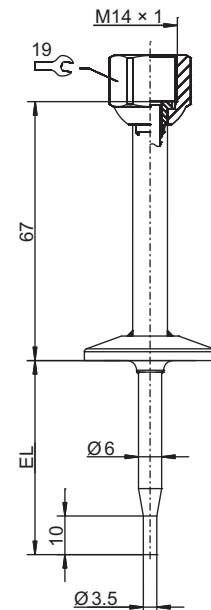
Type de base 902940/40,  
 Fiche technique 902940



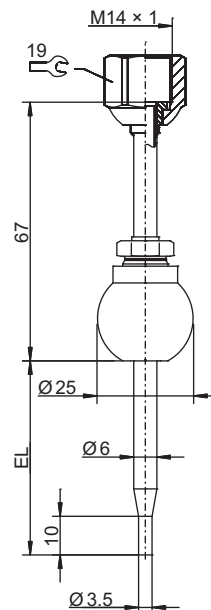
Type de base 902812/10  
 avec raccord de process  
 PA 550 à 554



Type de base 902812/10  
 avec raccord de process  
 PA 601 à 605



Type de base 902812/10  
 avec raccord de process  
 PA 611 à 617



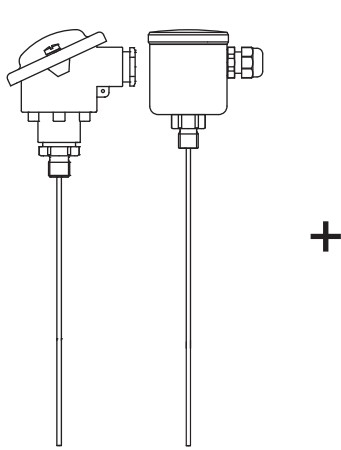
Type de base 902812/10  
 avec raccord de process  
 PA 681

**JUMO GmbH & Co. KG**  
 Adresse de livraison :  
 Mackenrodtstraße 14  
 36039 Fulda, Allemagne  
 Adresse postale :  
 36035 Fulda, Allemagne  
 Tél. : +49 661 6003-0  
 Fax. : +49 661 6003-607  
 E-Mail : mail@jumo.net  
 Internet : www.jumo.net

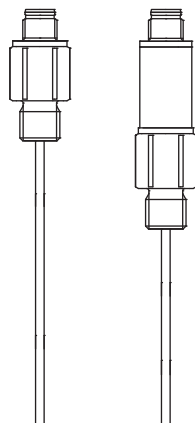
**JUMO-REGULATION SAS**  
 7 rue des Drapiers  
 B.P. 45200  
 57075 Metz Cedex 3, France  
 Tél. : +33 3 87 37 53 00  
 Fax. : +33 3 87 37 89 00  
 E-Mail : info.fr@jumo.net  
 Internet : www.jumo.fr

**JUMO AUTOMATION**  
 S.P.R.L. / P.G.M.B.H. / B.V.B.A  
 Industriestraße 18  
 4700 Eupen, Belgique  
 Tél. : +32 87 59 53 00  
 Fax. : +32 87 74 02 03  
 E-Mail : info@jumo.be  
 Internet : www.jumo.be

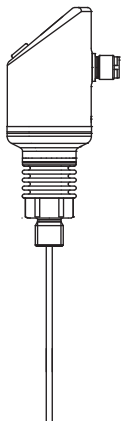
**JUMO**  
 Mess- und Regeltechnik AG  
 Laubisrütistrasse 70  
 8712 Stäfa, Suisse  
 Tél. : +41 44 928 24 44  
 Fax. : +41 44 928 24 48  
 E-Mail : info@jumo.ch  
 Internet : www.jumo.ch



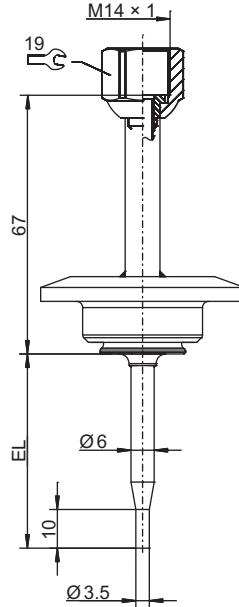
Type de base 902810/40 et .../41,  
 Fiche technique 902810



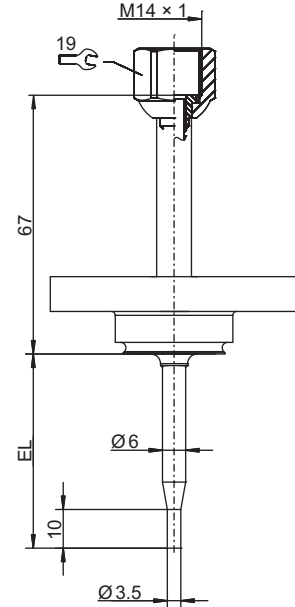
Type de base 902815/40 et .../41,  
 Fiche technique 902815



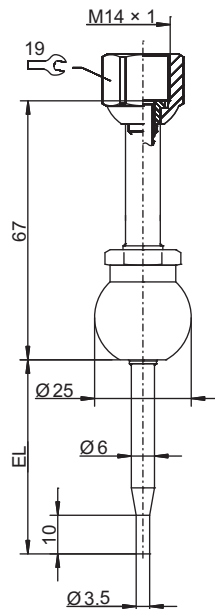
Type de base 902940/40,  
 Fiche technique 902940



Type de base 902812/10  
 avec raccord de process  
 PA 684 à 686



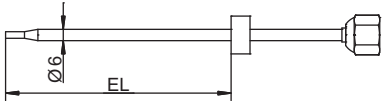
Type de base 902812/10  
 avec raccord de process  
 PA 755 à 758



Type de base 902812/10  
 avec raccord de process  
 PA 840



## Références de commande

		<b>(1) Type de base</b>	
	902812/10	Doigts de gant hygiéniques pour capteurs de température dans l'industrie agroalimentaire et l'industrie pharmaceutique avec filetage interne M14 x 1	
		<b>(2) Diamètre de la gaine de protection</b>	
x	6	Diamètre externe de 6 mm rétreint à 3,5 mm	
		<b>(3) Longueur utile EL en mm (50 à 150 mm par pas de 50 mm, pas de longueur intermédiaire)</b>	
x	50	50 mm	
x	100	100 mm	
x	150	150 mm	
		<b>(4) Raccord de process PA</b>	
x	000	Sans	
x	103	Raccord fileté 1/8"G (pas de polissage électrolytique)	
x	104	Raccord fileté 1/2"G (pas de polissage électrolytique)	
x	380	Raccord fileté 1/2"G avec cône d'étanchéité conforme au NEP	
x	400	Doigt de gant à souder	
x	550	Raccord à vis aseptique DN 20 DIN 11864-1 forme A	
x	551	Raccord à vis aseptique DN 25 DIN 11864-1 forme A	
x	552	Raccord à vis aseptique DN 32 DIN 11864-1 forme A	
x	553	Raccord à vis aseptique DN 40 DIN 11864-1 forme A	
x	554	Raccord à vis aseptique DN 50 DIN 11864-1 forme A	
x	601	Manchon conique avec écrou-raccord DN 10 DIN 11851 (raccord laitier)	
x	604	Manchon conique avec écrou-raccord DN 25 DIN 11851 (raccord laitier)	
x	605	Manchon conique avec écrou-raccord DN 32 DIN 11851 (raccord laitier)	
x	611	Manchon de serrage (Clamp) DN 10/20 DIN 32676	
x	613	Manchon de serrage (Clamp) DN 25/40 (1"/1,5") DIN 32676	
x	616	Manchon de serrage (Clamp) DN 50 (2") DIN 32676	
x	617	Manchon de serrage (Clamp) DN 2,5" DIN 32676	
x	681	Manchon de serrage suivant avec raccord coulissant	
x	684	Raccord VARIVENT® DN 15/10	
x	685	Raccord VARIVENT® DN 32/25	
x	686	Raccord VARIVENT® DN 50/40	
x	755	BioControl® D25	
x	756	BioControl® D50	
x	757	BioControl® D65	
x	758	BioControl® D80	
x	840	Doigt de gant à souder sphérique	
		<b>(5) Matériau de la gaine de protection</b>	
x	24	Acier inoxydable 316 L (matériau n°1.4404)	
		<b>(6) Options</b>	
x	000	Sans	
x	374	Certificat de réception 3.1 EN 10204 (matériau)	
x	458	Rugosité $R_a \leq 0,4 \mu\text{m}$ pour manchon de serrage (Clamp) (zone en contact avec le milieu)	
x	810	Manchon à souder (uniquement pour raccord de process 380)	

Code de commande  (1) -  (2) -  (3) -  (4) -  (5) /  (6) , ...é<sup>a</sup>  
 Exemple de commande 902812/10 - 6 - 50 - 380 - 24 / 000

<sup>a</sup> numérer les options séparées par une virgule.