

JUMO GmbH & Co. KG
 Adresse de livraison :
 Mackenrodtstraße 14,
 36039 Fulda, Allemagne
 Adresse postale :
 36035 Fulda, Allemagne
 Tél. : +49 661 6003-0
 Fax : +49 661 6003-607
 E-Mail : mail@jumo.net
 Internet : www.jumo.net

JUMO Régulation SAS
 Actipôle Borny
 7 rue des Drapiers
 B.P. 45200
 57075 Metz - Cedex 3, France
 Tél. : +33 3 87 37 53 00
 E-Mail : info.fr@jumo.net
 Internet : www.jumo.fr

JUMO AUTOMATION
 S.P.R.L. / P.G.M.B.H. / B.V.B.A
 Industriestraße 18
 4700 Eupen, Belgique
 Tél. : +32 87 59 53 00
 Fax : +32 87 74 02 03
 E-Mail : info@jumo.be
 Internet : www.jumo.be

JUMO
 Mess- und Regeltechnik AG
 Laubisrütistrasse 70
 8712 Stäfa, Suisse
 Tél. : +41 44 928 24 44
 Fax : +41 44 928 24 48
 E-Mail : info@jumo.ch
 Internet : www.jumo.ch



Thermostat simple ou double pour montage en saillie, tige rigide ou sortie capillaire Protection par sécurité intrinsèque et par enveloppe

Série AMTXs-Ex "i" et "t" Type approval Certificate : 32252/C0 BV



Particularités

- K Directive 94/09/CE
- K Boîtier IP 6X
- K Pouvoir de coupure 30 V/50mA
- K Peut être monté en zone 0 et/ou 20
- K Possibilité de régler la température en zone
- K Plages de mesure comprises entre -50 et +200 °C
- K Contacts or
- K Conforme aux normes EN 60079-0 (2009)
 EN 60079-11 (2007)
 EN 60079-31 (2009)
- K Certification Marine BV en option



**LCIE 11 ATEX 3039 X
 IECEx LCIE 13.0077X**

Description

Les thermostats pour montage en saillie avec protection à sécurité intrinsèque "i" et par enveloppe "t" de type AMTXs-Ex régulent et surveillent des process thermiques. En zone Gaz, ils ne peuvent être raccordés qu'à des équipements certifiés à sécurité intrinsèque et peuvent donc être utilisés en zone 0, zone 1 et zone 2. En zone poussières, le mode de protection "t" permet l'utilisation du matériel en zones 20, 21 et 22. Ces thermostats fonctionnent selon le principe de la dilatation des fluides. La variation de température entraîne une variation de volume dans le système de mesure (constitué d'une sonde, d'un capillaire et d'une membrane) qui agit sur le switch par un levier de transmission mécanique.

Exécution de l'élément sensible suivant EN 14597 :

- TW Contrôleur de température
- TB Limiteur de température

Marquage ATEX

	II 1GD	Appareil du groupe II, catégorie 1 Matériel pour atmosphère pouvant contenir des gaz explosifs ou des poussières explosives
	ia IIC T6 Ga	pour atmosphère pouvant contenir des gaz explosifs
	t IIIC T80°C Da IP6X	pour atmosphère pouvant contenir des poussières explosives
	-40°C ≤ T _{amb} ≤ 60°C	température ambiante d'utilisation
	Ex ia IIC T6 Ga	pour atmosphère pouvant contenir des gaz explosifs
	Ex ia IIIC T85 °C Da	pour atmosphère pouvant contenir des poussières explosives



Certification Marine



Type AMTXs-Ex/BV (605060/...../BV)

Désignation : AMTXs-Ex/BV-s (605060/.....-1-.../BV) avec armature de protection
 Désignation : AMTXs-Ex/BV-f (605060/.....-2-.../BV) avec sortie capillaire
 Ces appareils ne sont pas destinés à contrôler ou limiter la température sur des moteurs diesel.

Certificat Marine : type Approval Certificate : 32252/C0 BV

JUMO GmbH & Co. KG
 Adresse de livraison :
 Mackenrodtstraße 14,
 36039 Fulda, Allemagne
 Adresse postale :
 36035 Fulda, Allemagne
 Tél. : +49 661 6003-0
 Fax. : +49 661 6003-607
 E-Mail : mail@jumo.net
 Internet : www.jumo.net

JUMO Régulation SAS
 Actipôle Borny
 7 rue des Drapiers
 B.P. 45200
 57075 Metz - Cedex 3, France
 Tél. : +33 3 87 37 53 00
 Fax. : +33 3 87 37 89 00
 E-Mail : info.fr@jumo.net
 Internet : www.jumo.fr

JUMO AUTOMATION
S.P.R.L. / P.G.M.B.H. / B.V.B.A
 Industriestraße 18
 4700 Eupen, Belgique
 Tél. : +32 87 59 53 00
 Fax. : +32 87 74 02 03
 E-Mail : info@jumo.be
 Internet : www.jumo.be

JUMO
Mess- und Regeltechnik AG
 Laubisrütistrasse 70
 8712 Stäfa, Suisse
 Tél. : +41 44 928 24 44
 Fax. : +41 44 928 24 48
 E-Mail : info@jumo.ch
 Internet : www.jumo.ch



Principaux domaines d'application

- k Contrôle des températures pour des machines et machines outils
- k Construction navale
- k Ferroviaire
- k Industrie chimique et pétrochimique
- k Industrie agroalimentaire
- k Industrie du papier

Caractéristiques techniques

Fonction de commutation

Contrôleur de température TW

Lorsque la température dépasse la consigne réglée, le circuit électrique s'ouvre ou se ferme (contact inverseur). Dès que la température est à nouveau inférieure à la consigne réglée (moins le différentiel de coupure), le microrupteur reprend sa position de repos.

Limiteur de température TB

Lorsque la température dépasse la consigne réglée, le circuit électrique est ouvert et le microrupteur est verrouillé mécaniquement. Lorsque la température est inférieure à la température consignée moins environ 10% de l'étendue d'échelle, il est possible de déverrouiller manuellement le microrupteur, après retrait du couvercle

Plages de réglage et caractéristiques de la sonde

Plages de réglage / des seuils °C	Différentiel de coupure %	Température max. sur la sonde °C	Température max. sur le boîtier °C	Longueur de sonde „L“ en mm, Ø de la sonde „d“ en mm Matériau Cu		Longueur mini du plongeur (hors raccord)	
				ø6 ¹⁾	ø 8	sonde Ø6	sonde Ø8
-20 à + 40	1	+ 50	+ 50	245	145	250	150
	2,5	+ 50	+ 50	245	145	250	150
	5	+ 95	+ 50(138	91	145	95
	7	+ 100	+ 50(103	73	110	80
0 à + 50	1	+ 60	+ 60	283	165	290	170
	2,5	+ 60	+ 60	283	165	290	170
	5	+ 105	+ 60	159	101	165	105
	7	+ 110	+ 60	117	80	120	85
+20 à +90	1	+ 115	+ 60	210	127	215	130
	2,5	+ 115	+ 60	210	127	215	130
	5	+ 140	+ 60	121	82	125	85
	7	+ 175	+ 60	91	67	95	70
0 à +100	1	+ 125	+ 60	157	100	160	105
	2,5	+ 125	+ 60	157	100	160	105
	5	+ 165	+ 60	94	68	100	75
	7	+ 200	+ 60	73	58	80	65
+30 à +110	1	+ 135	+ 60	188	116	195	120
	2,5	+ 135	+ 60	188	116	195	120
	5	+ 170	+ 60	110	76	115	80
	7	+ 200	+ 60	84	63	90	70
0 à +150	1	+ 173	+ 60	113	78	120	85
	2,5	+ 173	+ 60	113	78	120	85
	5	+ 200	+ 60	72	57	75	60
0 à +200	1	+ 230	+ 60	113	78	120	85
	2,5	+ 230	+ 60				
Plages de réglage / des seuils °C	Différentiel de coupure %	Température max. sur la sonde °C	Température max. sur le boîtier °C	Longueur de sonde „L“ en mm, Ø de la sonde „d“ en mm Matériau inox		Longueur mini du plongeur (hors raccord)	
-40 à +100°C	4	220	60	83		90	/

¹⁾ ø standard : 6 mm

JUMO GmbH & Co. KG
 Adresse de livraison :
 Mackenrodtstraße 14,
 36039 Fulda, Allemagne
 Adresse postale :
 36035 Fulda, Allemagne
 Tél. : +49 661 6003-0
 Fax : +49 661 6003-607
 E-Mail : mail@jumo.net
 Internet : www.jumo.net

JUMO Régulation SAS
 Actipôle Borny
 7 rue des Drapiers
 B.P. 45200
 57075 Metz - Cedex 3, France
 Tél. : +33 3 87 37 53 00
 E-Mail : info.fr@jumo.net
 Internet : www.jumo.fr

JUMO AUTOMATION
S.P.R.L. / P.G.M.B.H. / B.V.B.A
 Industriestraße 18
 4700 Eupen, Belgique
 Tél. : +32 87 59 53 00
 Fax : +32 87 74 02 03
 E-Mail : info@jumo.be
 Internet : www.jumo.be

JUMO
Mess- und Regeltechnik AG
 Laubisrütistrasse 70
 8712 Stäfa, Suisse
 Tél. : +41 44 928 24 44
 Fax : +41 44 928 24 48
 E-Mail : info@jumo.ch
 Internet : www.jumo.ch



Capillaire et sonde de température

Type	Valeur de fin d'échelle	Capillaire	Sonde de température	Remarques
AMTXs-Ex... .	jusqu'à 200 °C	Cuivre (Cu) ø 1,5 mm Num. matériau Cu-DHP	Cuivre (Cu) Num. matériau Cu-DHP brasé	sonde et capillaire également réalisables en AISI 316TI
Longueur du capillaire	jusqu'à max. 5000 mm			autres longueurs sur demande
Rayon de courbure min. du capillaire	5 mm			

Remarque : plage -40 à +100 °C uniquement en versions AMTXs-Ex-s et AMTXs-Ex/BV-s

Caractéristiques électriques

Ui ≤ 30 V, Ii ≤ 50 mA, Pi ≤ 0,75W, Ci =0, Li =0

Contacts or

Raccordement électrique

Sur bornier(s) à visser directement accessible(s) après retrait du couvercle, vers le haut du boîtier.

Bornes repérée C (commun), NC (normalement fermé) et NO (normalement ouvert)

Prise de terre vissée en haut à droite (raccordement intérieur ou extérieur possible)

Raccordement à la masse par cosse "Faston" femelle.

Caractéristiques de fonctionnement

Précision du point de contact en % de la plage de réglage/ valeur limite	Différentiel de coupure		Dans le tiers supérieur de l'échelle ou à la valeur limite	
	1 %, 2,5 % 5 % 7 %		±1,5 % ±3 % ±4 %	
Influence moyenne de la température ambiante	Si la température ambiante sur le boîtier et/ou le capillaire est différente de la température ambiante de calibrage (+22 °C), le point de contact est décalé. Température ambiante supérieure = point de contact plus bas Température ambiante inférieure = point de contact plus haut			
	Différentiel de coupure en %			
	1 / 2,5		5	
	Influence de la température ambiante sur le boîtier en %/K			
	0,15		0,26	
	Influence de la température ambiante sur le capillaire en %/m			
0,05·K·m		0,09·K·m		
Températures de stockage admissible	-50 à +50 °C			
Température ambiante admissible en service	- 40 à +60 °C			
Position nominale (NL)	Indifférente			

JUMO GmbH & Co. KG
 Adresse de livraison :
 Mackenrodtstraße 14,
 36039 Fulda, Allemagne
 Adresse postale :
 36035 Fulda, Allemagne
 Tél. : +49 661 6003-0
 Fax. : +49 661 6003-607
 E-Mail : mail@jumo.net
 Internet : www.jumo.net

JUMO Régulation SAS
 Actipôle Borny
 7 rue des Drapiers
 B.P. 45200
 57075 Metz - Cedex 3, France
 Tél. : +33 3 87 37 53 00
 E-Mail : info.fr@jumo.net
 Internet : www.jumo.fr

JUMO AUTOMATION
 S.P.R.L. / P.G.M.B.H. / B.V.B.A
 Industriestraße 18
 4700 Eupen, Belgique
 Tél. : +32 87 59 53 00
 Fax. : +32 87 74 02 03
 E-Mail : info@jumo.be
 Internet : www.jumo.be

JUMO
 Mess- und Regeltechnik AG
 Laubisrütistrasse 70
 8712 Stäfa, Suisse
 Tél. : +41 44 928 24 44
 Fax. : +41 44 928 24 48
 E-Mail : info@jumo.ch
 Internet : www.jumo.ch



Boîtier

Matériau		Boîtier et couvercle en fonte d'aluminium, bleu Ral 5003
Réglage	AMTXs-Ex-2	Valeur de consigne réglable après retrait du couvercle, avec un tournevis plat
	AMTXs-Ex-5	Valeur limite réglable après retrait du couvercle, avec un tournevis plat
	AMTXs-Ex-23	Valeur de consigne réglable après retrait du couvercle, avec un tournevis, 1 contact suiveur réglé en usine (écart / consigne à préciser à la commande)
	AMTXs-Ex-24	Valeur de consigne réglable après retrait du couvercle, avec un tournevis, 1 contact limite suiveur réglé en usine (écart / consigne à préciser à la commande)
	AMTXs-Ex-54	Valeur limite réglable après retrait du couvercle, avec un tournevis, 1 contact limite suiveur réglé en usine (écart / consigne à préciser à la commande)
	AMTXs-Ex-2-2 AMTXs-Ex-2-3	1 ou 2 valeurs limites réglables indépendamment après retrait du couvercle, avec un tournevis plat
	AMTXs-Ex-2-5	1 valeur de consigne et 1 valeur limite réglables indépendamment après retrait du couvercle, avec un tournevis plat
		Types AMTXs-3, AMTXs-4, AMTXs-33, AMTXs-34, AMTXs-44, AMTXs-3-3, AMTXs-3-4 réglés fixe en usine suivant indication du client
Indice de protection	EN 60 529-IP 65	
Passage de câble	Presse-étoupe M20x1,5 sur le dessus ou le côté du boîtier	
Fixation du boîtier	Avec 4 vis, après retrait du boîtier (en option platine de fixation, 2 vis)	
Poids	Thermostat 1 seuil : env. 0,920 kg	
(hors doigt de gant)	Thermostat 2 seuils : env. 1,030 kg	

Raccordement au process

Série AMTXs-Ex-f (forme 2)	Exécution sortie capillaire + sonde lisse
Série AMTXs-Ex-s... (forme 1)	Doigt de gant* mécano-soudé vissé sur un raccord 1/2"G, lui-même vissé sur le boîtier
Matériau du doigt de gant	CrNi de série
Longueur utile LU	Longueurs standards, raccord compris : 100, 150, 200, 300 ou 500 mm (autres sur demande)
Ø du plongeur	1 seuil ou 1 seuil + 1 suiveur : D = 9 mm (autres nous consulter)
	2 seuils : D = 15 mm

* Si le doigt de gant est utilisé en passage de zone 0 à zone 1, l'épaisseur de paroi doit être \geq à 1 mm

Options :

autres matériaux du doigt de gant : laiton alliage de nickel

Doigt de gant foré dans la masse

Longueurs spéciales sur demande

Fixation : suivant process de fixation client

Remarque :

K Les thermostats avec sortie capillaire ne sont réalisables qu'en sonde Ø 6.

K Les thermostats doubles ne sont réalisables qu'en version avec doigt de gant

JUMO GmbH & Co. KG
 Adresse de livraison :
 Mackenrodtstraße 14,
 36039 Fulda, Allemagne
 Adresse postale :
 36035 Fulda, Allemagne
 Tél. : +49 661 6003-0
 Fax. : +49 661 6003-607
 E-Mail : mail@jumo.net
 Internet : www.jumo.net

JUMO Régulation SAS
 Actipôle Borny
 7 rue des Drapiers
 B.P. 45200
 57075 Metz - Cedex 3, France
 Tél. : +33 3 87 37 53 00
 E-Mail : info.fr@jumo.net
 Internet : www.jumo.fr

JUMO AUTOMATION
S.P.R.L. / P.G.M.B.H. / B.V.B.A
 Industriestraße 18
 4700 Eupen, Belgique
 Tél. : +32 87 59 53 00
 Fax. : +32 87 74 02 03
 E-Mail : info@jumo.be
 Internet : www.jumo.be

JUMO
Mess- und Regeltechnik AG
 Laubisrütistrasse 70
 8712 Stäfa, Suisse
 Tél. : +41 44 928 24 44
 Fax. : +41 44 928 24 48
 E-Mail : info@jumo.ch
 Internet : www.jumo.ch



Homologation / Marques de contrôle

Types	Fonction de commutation	Certificats / Certificat d'essai	Essais
AMTXs-Ex-2	TW réglable	LCIE 11 ATEX 3039 X IECEX LCIE 13.0077x	ATEX IECEX
AMTXs-Ex-3	TW réglé fixe en usine		
AMTXs-Ex-4	TB réglé fixe en usine		
AMTXs-Ex-5	TB réglable		
AMTXs-Ex-23	TW +TW suiveur		
AMTXs-Ex-33	TW + TW suiveur, réglés fixe en usine		
AMTXs-Ex-24	TW + TB suiveur		
AMTXs-Ex-34	TW + TB suiveur, réglés fixe		
AMTXs-Ex-44	TB + TB suiveur, réglés fixe		
AMTXs-Ex-54	TB + TB suiveur		
AMTXs-Ex-2-2	2 TW indépendants		
AMTXs-Ex-2-3	2 TW indépendants dont 1 réglé fixe en usine		
AMTXs-Ex-3-3	2 TW indépendants réglés fixe en usine		
AMTXs-Ex-2-5	1 TW + 1 TB indépendants		
AMTXs-Ex-3-4	1 TW + 1 TB indépendants réglés fixe		

Mode de protection	Ex ia		
	Ex	Règles générales	Norme européenne
	ia	Sécurité intrinsèque	
	IIC	Groupe de Gaz	
	T6	Classe de température	
	Ga	Degré de protection EPL	
Mode de protection	Ex t		
	Ex	Règles générales	EN 60079-0 (2009)
	t	Protection par enveloppe	EN 60079-31 (2009)
	IIIC	Groupe poussières	
	T80°C	Température de surface max. admissible (utilisation en présence de poussières combustibles)	
	Da	Degré de protection EPL	
	IP6X	Indice de protection contre la pénétration des corps solides	

JUMO GmbH & Co. KG
 Adresse de livraison :
 Mackenrodtstraße 14,
 36039 Fulda, Allemagne
 Adresse postale :
 36035 Fulda, Allemagne
 Tél. : +49 661 6003-0
 Fax. : +49 661 6003-607
 E-Mail : mail@jumo.net
 Internet : www.jumo.net

JUMO Régulation SAS
 Actipôle Borny
 7 rue des Drapiers
 B.P. 45200
 57075 Metz - Cedex 3, France
 Tél. : +33 3 87 37 53 00
 E-Mail : info.fr@jumo.net
 Internet : www.jumo.fr

JUMO AUTOMATION
 S.P.R.L. / P.G.M.B.H. / B.V.B.A
 Industriestraße 18
 4700 Eupen, Belgique
 Tél. : +32 87 59 53 00
 Fax. : +32 87 74 02 03
 E-Mail : info@jumo.be
 Internet : www.jumo.be

JUMO
 Mess- und Regeltechnik AG
 Laubisrütistrasse 70
 8712 Stäfa, Suisse
 Tél. : +41 44 928 24 44
 Fax. : +41 44 928 24 48
 E-Mail : info@jumo.ch
 Internet : www.jumo.ch



Schéma de raccordement

AMTXs-2 AMTXs-3		AMTXs-4 AMTXs-5	
AMTXs-4U AMTXs-5U		AMTXs-23 AMTXs-33	
AMTXs-24		AMTXs-24/U	
AMTXs-44 AMTXs-54		AMTXs-44/U AMTXs-54/U	
AMTXs-44/UU AMTXs-54/UU		AMTXs-2-2 AMTXs-2-3 AMTXs-3-3	
AMTXs-2-5 AMTXs-3-4		AMTXs-2-5U AMTXs-3-4U	
U= contact avec option / 574			

JUMO GmbH & Co. KG
 Adresse de livraison :
 Mackenrodtstraße 14,
 36039 Fulda, Allemagne
 Adresse postale :
 36035 Fulda, Allemagne
 Tél. : +49 661 6003-0
 Fax. : +49 661 6003-607
 E-Mail : mail@jumo.net
 Internet : www.jumo.net

JUMO Régulation SAS
 Actipôle Borny
 7 rue des Drapiers
 B.P. 45200
 57075 Metz - Cedex 3, France
 Tél. : +33 3 87 37 53 00
 E-Mail : info.fr@jumo.net
 Internet : www.jumo.fr

JUMO AUTOMATION
 S.P.R.L. / P.G.M.B.H. / B.V.B.A
 Industriestraße 18
 4700 Eupen, Belgique
 Tél. : +32 87 59 53 00
 Fax. : +32 87 74 02 03
 E-Mail : info@jumo.be
 Internet : www.jumo.be

JUMO
 Mess- und Regeltechnik AG
 Laubisrütistrasse 70
 8712 Stäfa, Suisse
 Tél. : +41 44 928 24 44
 Fax. : +41 44 928 24 48
 E-Mail : info@jumo.ch
 Internet : www.jumo.ch



Accessoires

Isolateur galvanique SI

Protection contre les explosions

Module 1 voie : type 9170/10-11-11s IS PAC

Entrée logique S.I

Sortie NSI : 2 contacts inverseurs (125V/ 1A)

Alimentation du module 24 VDC

Module 2 voies : 9710/20-10-11s IS PAC

Entrée logique S.I

Sortie NSI : 1 contact inverseur (125V/ 1A)

Alimentation du module 24 VDC

II 3 (1) G Ex nAc nCc [ia] IIC T4

II (1) D [Ex iaD]

PAC-Bus

Pour simplification alimentation, 1 PAC par module

Réf. : 9194/31-17 IS PAC PAC-Bus

Kit de bornes pour PAC-Bus

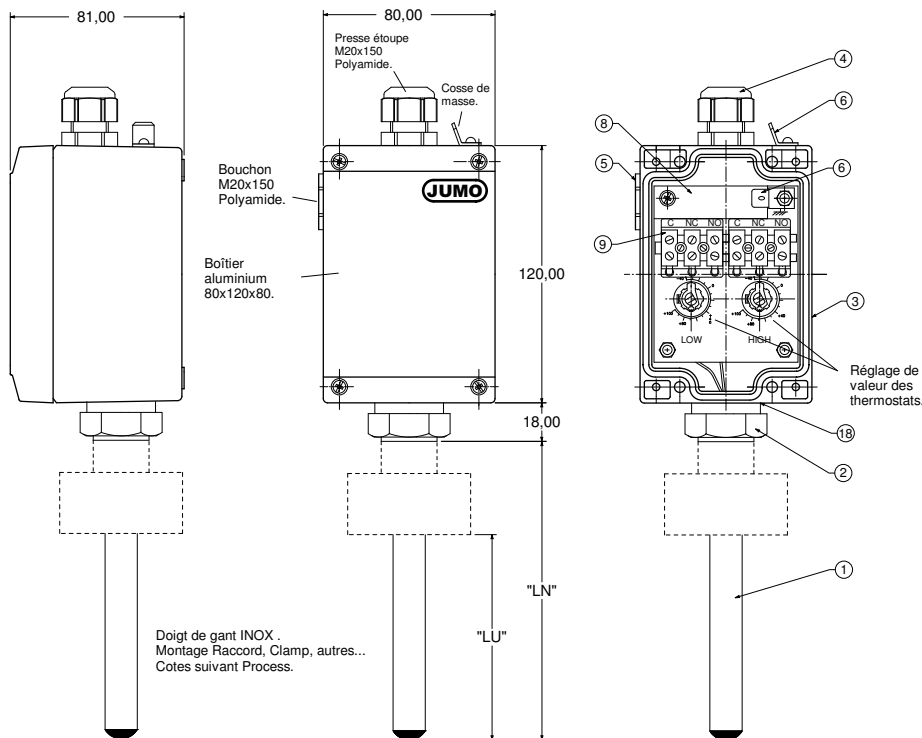
1 ensemble par rail DIN

Réf. : 9194/50-01 IS PAC



Dimensions

Version tige rigide



JUMO GmbH & Co. KG
 Adresse de livraison :
 Mackenrodtstraße 14,
 36039 Fulda, Allemagne
 Adresse postale :
 36035 Fulda, Allemagne
 Tél. : +49 661 6003-0
 Fax. : +49 661 6003-607
 E-Mail : mail@jumo.net
 Internet : www.jumo.net

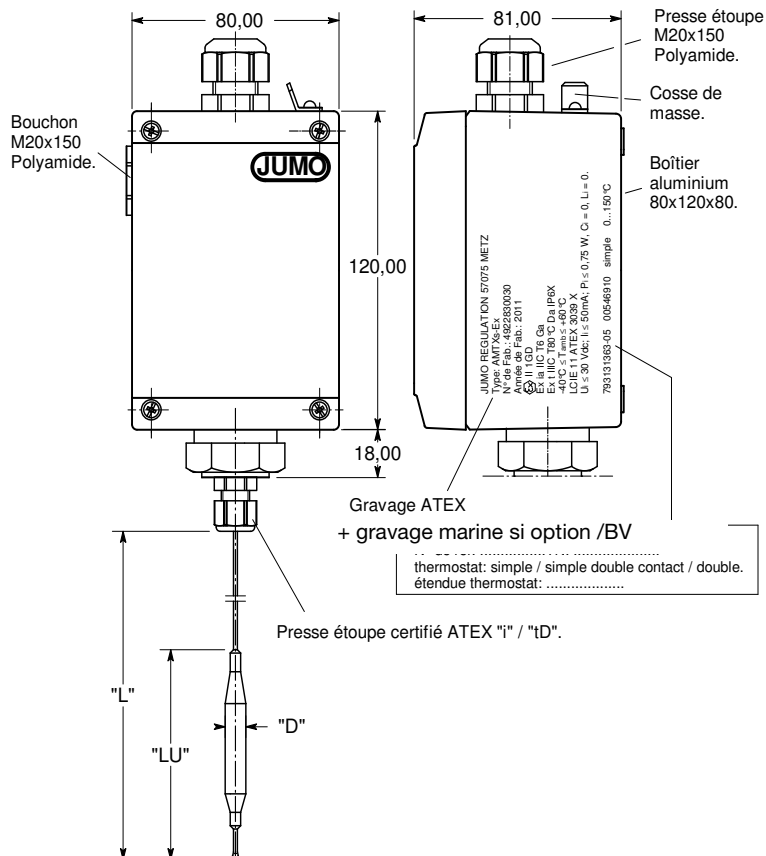
JUMO Régulation SAS
 Actipôle Borny
 7 rue des Drapiers
 B.P. 45200
 57075 Metz - Cedex 3, France
 Tél. : +33 3 87 37 53 00
 E-Mail : info.fr@jumo.net
 Internet : www.jumo.fr

JUMO AUTOMATION
S.P.R.L. / P.G.M.B.H. / B.V.B.A
 Industriestraße 18
 4700 Eupen, Belgique
 Tél. : +32 87 59 53 00
 Fax. : +32 87 74 02 03
 E-Mail : info@jumo.be
 Internet : www.jumo.be

JUMO
Mess- und Regeltechnik AG
 Laubisrütistrasse 70
 8712 Stäfa, Suisse
 Tél. : +41 44 928 24 44
 Fax. : +41 44 928 24 48
 E-Mail : info@jumo.ch
 Internet : www.jumo.ch



Version sortie capillaire



JUMO GmbH & Co. KG
 Adresse de livraison :
 Mackenrodtstraße 14,
 36039 Fulda, Allemagne
 Adresse postale :
 36035 Fulda, Allemagne
 Tél. : +49 661 6003-0
 Fax : +49 661 6003-607
 E-Mail : mail@jumo.net
 Internet : www.jumo.net

JUMO Régulation SAS
 Actipôle Borny
 7 rue des Drapiers
 B.P. 45200
 57075 Metz - Cedex 3, France
 Tél. : +33 3 87 37 53 00
 E-Mail : info.fr@jumo.net
 Internet : www.jumo.fr

JUMO AUTOMATION
 S.P.R.L. / P.G.M.B.H. / B.V.B.A
 Industriestraße 18
 4700 Eupen, Belgique
 Tél. : +32 87 59 53 00
 Fax : +32 87 74 02 03
 E-Mail : info@jumo.be
 Internet : www.jumo.be

JUMO
 Mess- und Regeltechnik AG
 Laubisrütistrasse 70
 8712 Stäfa, Suisse
 Tél. : +41 44 928 24 44
 Fax : +41 44 928 24 48
 E-Mail : info@jumo.ch
 Internet : www.jumo.ch



Références de commande : série AMTXs -Ex

Code de commande (1)		Type de base
605060		Thermostat pour montage en saillie pour atmosphère explosible, série AMTXs-Ex /BV = exécution autorisée avec option Certification Marine - type AMTXs-Ex/BV
BV		(2) Complément au type de base
X	0002	AMTXs-2 Contrôleur de température TW Thermostat simple
X	0003	AMTXs-3 Contrôleur de température réglé fixe en usine TW
X	0004	AMTXs-4 Limiteur de température réglé fixe en usine TB
X	0005	AMTXs-5 Limiteur de température TB
X	0023	AMTXs-23 2 contrôleurs de température (dont 1 suiveur) TW/TW
X	0033	AMTXs-33 2 contrôleurs de température (dont 1 suiveur) réglé fixe en usine TW / TW
X	0024	AMTXs-24 1 contrôleur et 1 limiteur de température suiveur TW / TB
X	0034	AMTXs-34 1 contrôleur et 1 limiteur de température suiveur TW / TB
X	0044	AMTXs-44 2 limiteurs de température (dont 1 suiveur), réglé fixe en usine TB / TB
X	0054	AMTXs-54 2 limiteurs de température (dont 1 suiveur) TB / TB
X	0202	AMTXs-2-2 2 contrôleurs de température indépendants TW TW Thermostat double
X	0203	AMTXs-2-3 2 contrôleurs de température indépendants TW TW dont 1 réglé fixe en usine
X	0303	AMTXs-3-3 2 contrôleurs de température indépendants réglés fixe en usine TW TW
X	02-05	AMTXs-2-5 1 contrôleur et 1 limiteur indépendants TW / TB
X	03-04	AMTXs-3-4 1 contrôleur et 1 limiteur indépendants réglés fixe en usine TW / TB
BV	X	(3) Forme de montage
	1	AMTXs-Exs avec tige rigide
	2	AMTXs-Exf avec capillaire (uniquement en version thermostat simple)
BV	X	(4) Plage de réglage, valeur limite 1 en °C
	013	-20 à +40
	021	0 à +50
	041	+20 à +90
	025	0 à 100
	052	+30 à +110
	027	0 à +150
	028	0 à +200
	112	-40 à +100
BV	X	(5) Plage de réglage, valeur limite 2 en °C
	000	Thermostat simple
	013	-20 à +40
	021	0 à +50
	041	+20 à +90
	025	0 à +100
	052	+30 à +110
	027	0 à +150
	028	0 à +200
	112	-40 à +100
BV	X	(6) Différentiel de coupure 1
	10	1 % de l'étendue de mesure
	25	2,5 % de l'étendue de mesure
	40	4 % de l'étendue de mesure*
	50	5 % de l'étendue de mesure
	70	7 % de l'étendue de mesure
		* uniquement en plage -40 à +100 °C
BV	X	(7) Différentiel de coupure 2
	000	Thermostat simple
	10	1 % de l'étendue de mesure
	25	2,5 % de l'étendue de mesure
	40	4 % de l'étendue de mesure*
	50	5 % de l'étendue de mesure
	70	7 % de l'étendue de mesure
		* uniquement en plage -40 à +100 °C

JUMO GmbH & Co. KG
 Adresse de livraison :
 Mackenrodtstraße 14,
 36039 Fulda, Allemagne
 Adresse postale :
 36035 Fulda, Allemagne
 Tél. : +49 661 6003-0
 Fax. : +49 661 6003-607
 E-Mail : mail@jumo.net
 Internet : www.jumo.net

JUMO Régulation SAS
 Actipôle Borny
 7 rue des Drapiers
 B.P. 45200
 57075 Metz - Cedex 3, France
 Tél. : +33 3 87 37 53 00
 E-Mail : info.fr@jumo.net
 Internet : www.jumo.fr

JUMO AUTOMATION
 S.P.R.L. / P.G.M.B.H. / B.V.B.A
 Industriestraße 18
 4700 Eupen, Belgique
 Tél. : +32 87 59 53 00
 Fax. : +32 87 74 02 03
 E-Mail : info@jumo.be
 Internet : www.jumo.be

JUMO
 Mess- und Regeltechnik AG
 Laubisrütistrasse 70
 8712 Stäfa, Suisse
 Tél. : +41 44 928 24 44
 Fax. : +41 44 928 24 48
 E-Mail : info@jumo.ch
 Internet : www.jumo.ch



	X	X		(8) Longueur du capillaire 1 (en mm)
BV			000	sans capillaire
BV			1000	1000 mm
BV			2000	2000 mm
BV			3000	3000 mm
BV			4000	4000 mm
BV			5000	5000 mm
			Longueur spéciale, indication en mm (longueur maxi admissible, voir Caractéristiques techniques)
		X		(9) Longueur du capillaire 2 (en mm)
BV			000	sans capillaire
BV			1000	1000 mm
BV			2000	2000 mm
BV			3000	3000 mm
BV			4000	4000 mm
BV			5000	5000 mm
			Longueur spéciale, indication en mm (longueur maxi admissible, voir Caractéristiques techniques)
BV	X	X		(10) Matériau du capillaire 1
			00	sans capillaire
			40	Cu (cuivre)
			20	CrNi (acier inoxydable AISI 316Ti)
BV		X		(11) Matériau du capillaire 2
			00	sans capillaire
			40	Cu (cuivre)
			20	CrNi (acier inoxydable AISI 316Ti)
BV	X	X		(12) Raccordement au process
			10	Sonde ronde lisse
			20	Doigt de gant à visser
BV	X	X		(13) Filetage du raccordement au process
			00	sans filetage
			13	Filetage mâle 1/2"G (uniquement pour thermostat simple)
			14	Filetage mâle 3/4"G
			15	Filetage mâle 1"G
			21	Filetage mâle 1/2" conique
			22	Filetage 3/4" conique
			68	Filetage mâle 1/2-14NPT
			69	Filetage mâle 3/4-14NPT
				Filetage mâle 1"NPT
				autres sur demande
BV	X	X		(14) Matériau de raccordement au process
BV			00	sans raccord
			20	CrNi acier inoxydable AISI 316Ti
			autres sur demande
BV	X	X		(15) Longueur utile "S" (longueur du plongeur, filetage compris)*
BV			000	sans doigt de gant
BV			100	100 mm
BV			150	150 mm
BV			200	200 mm
BV			250	250 mm
BV			300	300 mm
BV			500	500 mm
BV			Autres longueurs à indiquer en mm (500 mm maxi pour exécution /BV)

*Attention ! il faut tenir compte de la longueur mini de la sonde (voir tableau page 2)

JUMO GmbH & Co. KG
 Adresse de livraison :
 Mackenrodtstraße 14,
 36039 Fulda, Allemagne
 Adresse postale :
 36035 Fulda, Allemagne
 Tél. : +49 661 6003-0
 Fax. : +49 661 6003-607
 E-Mail : mail@jumo.net
 Internet : www.jumo.net

JUMO Régulation SAS
 Actipôle Borny
 7 rue des Drapiers
 B.P. 45200
 57075 Metz - Cedex 3, France
 Tél. : +33 3 87 37 53 00
 E-Mail : info.fr@jumo.net
 Internet : www.jumo.fr

JUMO AUTOMATION
 S.P.R.L. / P.G.M.B.H. / B.V.B.A
 Industriestraße 18
 4700 Eupen, Belgique
 Tél. : +32 87 59 53 00
 Fax. : +32 87 74 02 03
 E-Mail : info@jumo.be
 Internet : www.jumo.be

JUMO
 Mess- und Regeltechnik AG
 Laubisrütistrasse 70
 8712 Stäfa, Suisse
 Tél. : +41 44 928 24 44
 Fax. : +41 44 928 24 48
 E-Mail : info@jumo.ch
 Internet : www.jumo.ch



BV	X	X		(16) Diamètre "D" (diamètre du plongeur)
			00	Sans doigt de gant (version AMTXs-Ex/BV-f)
			9	Ø 9x1 mm (uniquement thermostat simple)
			11	Ø 11x1 mm (uniquement thermostat simple)
			13	13 mm (uniquement thermostat simple)
			15	Ø 15x1 mm
BV	X	X		(17) Diamètre "d" (diamètre de la sonde)
			6	6 mm
			8	8 mm (uniquement thermostat simple)
	X	X		(18) Options
BV			000	Sans option
BV			574	Microrupteur avec contact à ouverture, réarmement manuel et contact de signalisation supplémentaire (uniquement pour TB)
BV			247	Platine de fixation
BV			270	Doigt de gant foré dans la masse
			754	Sonde et capillaire protégés par tuyau douche
BV			624	Doigt de gant dégraissé O2
BV			911	Presse-étoupe supplémentaire
BV		BV		Exécution avec Certification Marine BV
BV			372	Option Certificat IECEx

Code de commande

(1) (2) (3) (4) (5) (6) (7) (8) (9) (10) (11) (12) (13) (14) (15) (16) (17) (18)
 605060 / [] - [] - [] - [] - [] - [] - [] - [] - [] - [] - [] - [] - [] - [] - [] - [] - [] / []

Exemple de commande

605060 / 0202 - 1 - 27 - 027 - 25 - 25 - 0 - 0 - 00 - 00 - 20 - 13 - 20 - 200 - 15 - 6 / 0

Exemple de commande avec option Certification Marine BV

605060 / 0023 - 1 - 028 - 000 - 25 - 00 - 0 - 0 - 0 - 0 - 20 - 13 - 20 - 150 - 9 - 6 / BV