



JUMO smartWARE Program

Logiciel pour l'édition de programmes de commande de process avec JUMO variTRON

Description sommaire

La solution logicielle basée sur le navigateur JUMO smartWARE Program permet de créer et d'éditer intuitivement des programmes de commande de process et des recettes sur le système d'automatisation JUMO variTRON 500 via un accès Web. Les fabricants d'installations peuvent ainsi définir des procédés et les relier ensuite à un programme à l'aide de l'éditeur graphique. L'utilisateur peut contrôler le déroulement du programme via une interface Web connectée

JUMO smartWARE Program



Interface graphique personnalisable

Les outils de développement Web permettent aux fabricants d'adapter l'interface à leurs besoins.



Logiciel basé sur un navigateur

Visualiser, créer et éditer des programmes facilement via un navigateur



Gestion simple des programmes

Visualiser, créer et éditer les programmes via le navigateur



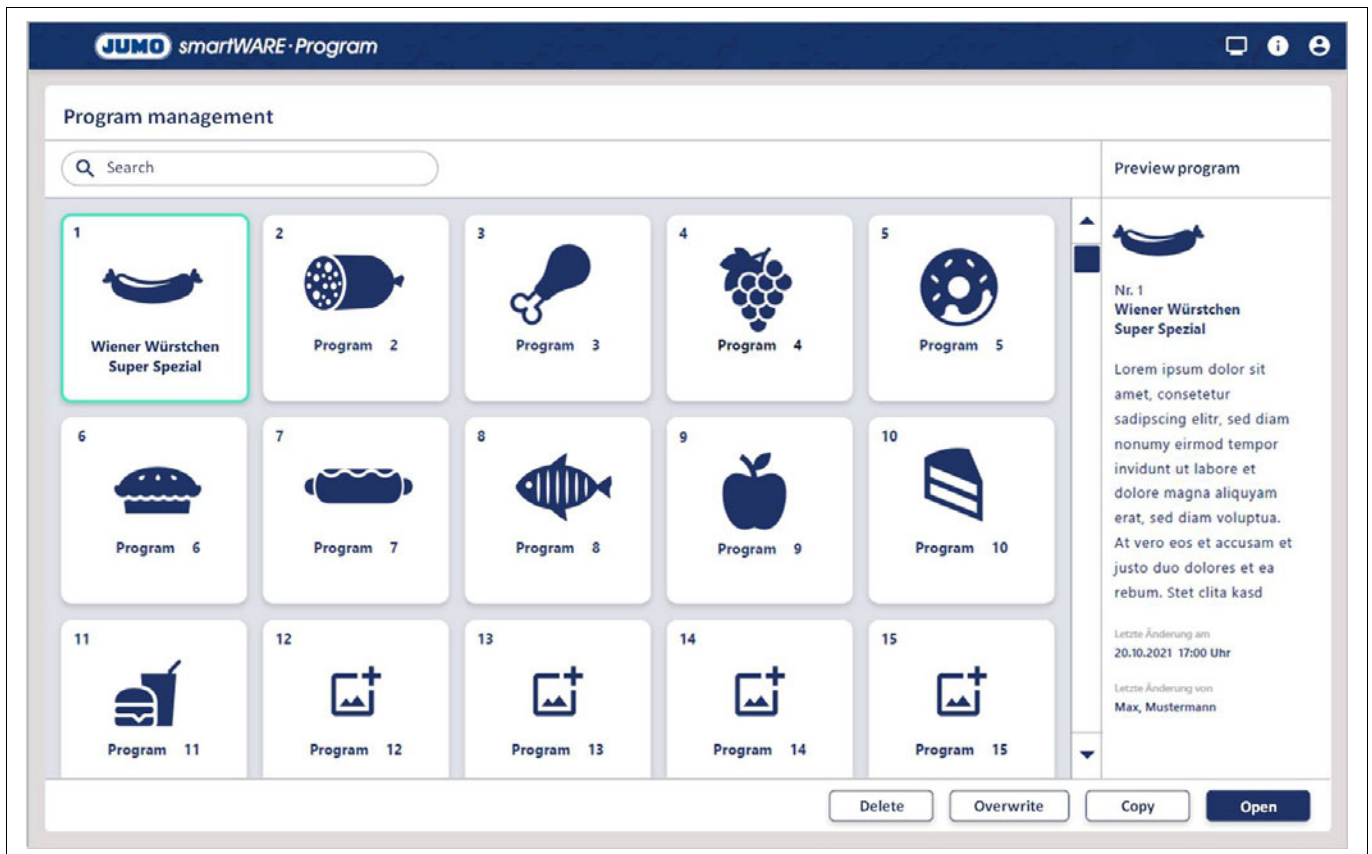
Aucune installation de logiciel nécessaire sur le terminal

L'application du serveur Web fonctionne sur les appareils JUMO variTRON de votre installation.



Contrôle d'accès via les droits d'utilisateur

Protection contre les erreurs de manipulation par différents groupes d'utilisateurs

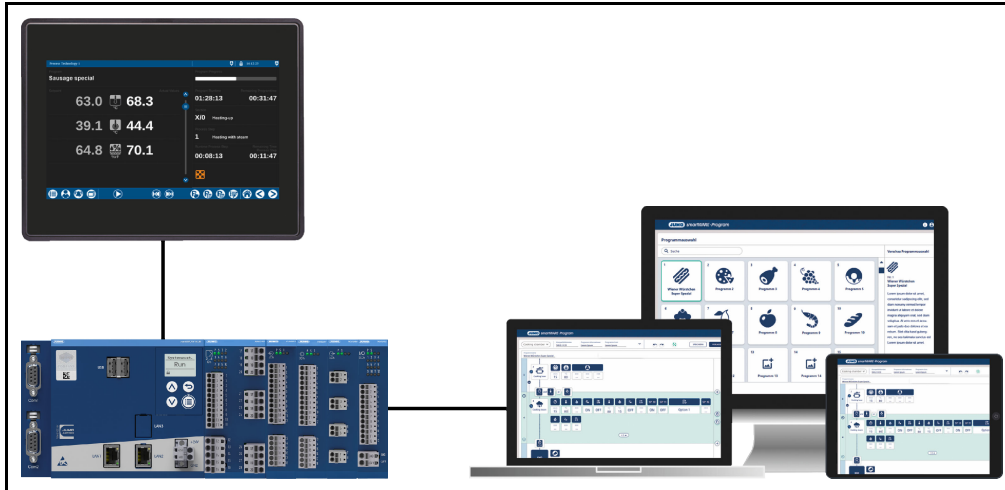




Description

Programmes de commande de process avec JUMO smartWARE Program

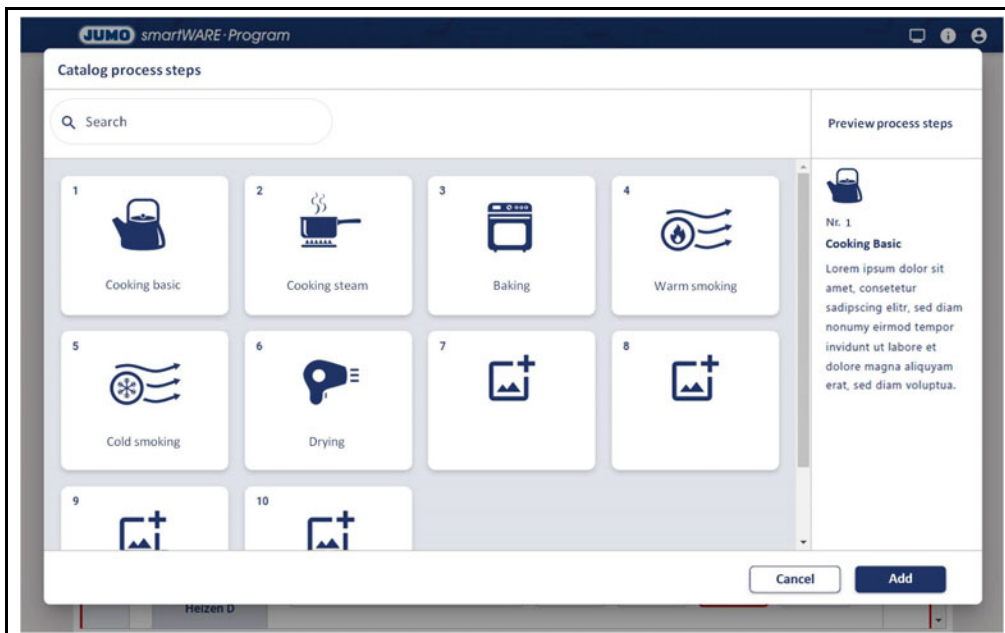
JUMO smartWARE Program facilite l'interaction entre le fabricant de l'installation, l'exploitant de l'installation et l'opérateur de l'installation lors de la manipulation des programmes d'ingénierie des procédés de commande de process.



Lors de la conception du projet sur le JUMO variTRON 500 avec le logiciel PC JUMO smartWARE Setup variTRON, **les fabricants d'installations** mettent à disposition des exploitants d'installations un catalogue d'opérations de base. En outre, le fabricant de l'installation définit différents types d'installations. Lors de la création du programme avec JUMO smartWARE Program, seules certaines opérations de base peuvent être sélectionnées par type d'installation.

De plus, le fabricant de l'installation peut fournir des programmes normalisés. Les programmes normalisés sont des programmes de commande de process qui ne peuvent plus être édités avec JUMO smartWARE Program. Ils permettent au fabricant d'installations de définir des programmes fixes.

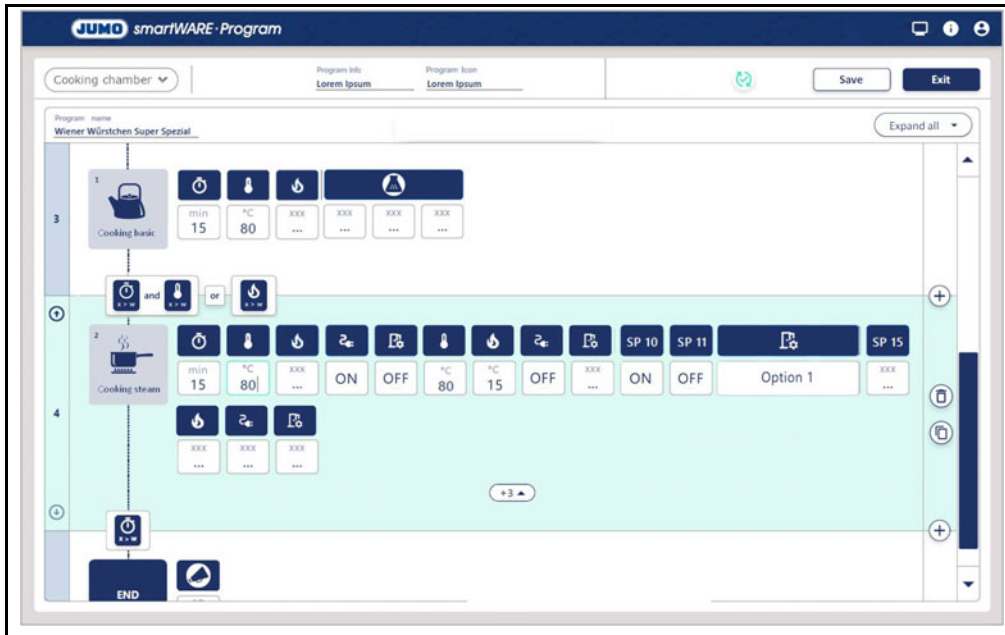
Exemple de catalogue avec une sélection d'opérations de base prédéfinies :





Les exploitants d'installations peuvent créer et éditer des programmes sur un JUMO variTRON 500 avec JUMO smartWARE Program à l'aide d'un navigateur Web. Pour la compilation de ses programmes, l'exploitant peut choisir les opérations de base prédéfinies par le fabricant de l'installation dans le catalogue, qu'il peut insérer dans ses programmes en tant que segments de programme.

De plus, l'exploitant de l'installation peut choisir entre différents types d'installation afin de déterminer sur laquelle le programme doit se dérouler. Exemple d'un programme dans le système d'automatisation JUMO variTRON 500 :



Les opérateurs démarrent et arrêtent les programmes préparés par l'exploitant de l'installation lors de la commande de l'installation sur une IHM ou via un panneau Web avec CODESYS WebVisu. Le panneau Web peut être appelé à partir de JUMO smartWARE Program.

L'application permet en outre d'entrer des données de lot individuelles, d'effectuer des modifications temporaires et de laisser se dérouler des opérations de base ciblées en mode manuel. Au total quatre programmeurs (quatre installations) peuvent fonctionner simultanément.

Exemple de vue du fonctionnement du programme sur un panneau de commande avec CODESYS WebVisu :



JUMO GmbH & Co. KG
Adresse de livraison :
Mackenrodtstraße 14
36039 Fulda, Allemagne
Adresse postale :
36035 Fulda, Allemagne
Tél. : +49 661 6003-0
Fax : +49 661 6003-607
E-Mail : mail@jumo.net
Internet : www.jumo.net

JUMO-REGULATION SAS
7 rue des Drapiers
B.P. 45200
57075 Metz Cedex 3, France
Tél. : +33 3 87 37 53 00
Fax : +33 3 87 37 89 00
E-Mail : info.fr@jumo.net
Internet : www.jumo.fr

JUMO AUTOMATION
S.P.R.L. / P.G.M.B.H. / B.V.B.A
Industriestraße 18
4700 Eupen, Belgique
Tél. : +32 87 59 53 00
Fax : +32 87 74 02 03
E-Mail : info@jumo.be
Internet : www.jumo.be

JUMO
Mess- und Regeltechnik AG
Laubisrütistrasse 70
8712 Stäfa, Suisse
Tél. : +41 44 928 24 44
Fax : +41 44 928 24 48
E-Mail : info@jumo.ch
Internet : www.jumo.ch



Configuration du système

La solution système JUMO smartWARE Program est prise en charge par le système d'automatisation JUMO variTRON 500 (705002) à partir de la version 7 du système.

JUMO smartWARE Program et le CODESYS WebVisu correspondant fonctionnent tous deux comme une application de serveur web sur le variTRON de JUMO. Une installation n'est pas nécessaire. Seul le fichier modèle pour JUMO Process Technology doit être importé dans le JUMO variTRON à l'aide du logiciel PC JUMO smartWARE Setup variTRON. Dans le JUMO variTRON, les options nécessaires doivent également être activées.

Logiciel requis pour JUMO variTRON 500

- JUMO smartWARE Setup variTRON
- JUMO smartWARE Program incl. Process Technology-Template pour JUMO variTRON 500 téléchargeables sous :



<http://qr-705002-fr.jumo.info>

- Options pour JUMO variTRON 500 :
 - 001 (programmateur incl. JUMO smartWARE Program)
 - 281 (WebVisu)
 - 224 (API suivant CEI 61131-3)

Navigateur autorisé

- Microsoft Edge sur Windows
- Google Chrome sur Linux, Windows, macOS
- Mozilla Firefox sur Linux, Windows
- Apple Safari sur iOS

JUMO GmbH & Co. KG
Adresse de livraison :
Mackenrodtstraße 14
36039 Fulda, Allemagne
Adresse postale :
36035 Fulda, Allemagne
Tél. : +49 661 6003-0
Fax : +49 661 6003-607
E-Mail : mail@jumo.net
Internet : www.jumo.net

JUMO-REGULATION SAS
7 rue des Drapiers
B.P. 45200
57075 Metz Cedex 3, France

Tél. : +33 3 87 37 53 00
Fax : +33 3 87 37 89 00
E-Mail : info.fr@jumo.net
Internet : www.jumo.fr

JUMO AUTOMATION
S.P.R.L. / P.G.M.B.H. / B.V.B.A
Industriestraße 18
4700 Eupen, Belgique

Tél. : +32 87 59 53 00
Fax : +32 87 74 02 03
E-Mail : info@jumo.be
Internet : www.jumo.be

JUMO
Mess- und Regeltechnik AG
Laubisrütistrasse 70
8712 Stäfa, Suisse

Tél. : +41 44 928 24 44
Fax : +41 44 928 24 48
E-Mail : info@jumo.ch
Internet : www.jumo.ch



Caractéristiques techniques

Les indications suivantes s'appliquent à un JUMO variTRON 500 et sont les valeurs maximales dans la version standard. Le nombre maximal d'instances peut être augmenté sur demande. Si besoin, contactez notre service commercial.

Généralités

Nombre de programmes	max.	300
Nombre d'opérations de base	max.	200
Nombre de segments de programme	max.	200 par programme
Nombre de programmeurs	max.	4
Nombre de types d'installation	max.	10
Accès clients simultanés (CODESYS WebVisu)	max.	2

Consignes

Nombre de consignes numériques modifiables ^a	max.	32
Nombre de consignes analogiques modifiables ^a	max.	32
Nombre de consignes numériques définissables ^b	max.	64
Nombre de consignes analogiques définissables ^b	max.	32

^a Les consignes modifiables peuvent être modifiées par l'exploitant de l'installation dans les segments du programme à l'aide de JUMO smartWARE Program.

^b Les consignes définissables sont généralement définies par le fabricant de l'installation dans les opérations de base lors de la conception et ne peuvent pas être modifiées dans JUMO smartWARE Program.

Intéressant

Tester simplement et rapidement

Contactez nous.

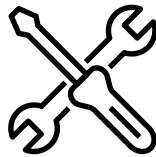
Vous avez besoin d'aide ?

Si vous avez besoin de plus d'informations, d'explications simples, de formation ou de soutien pour le JUMO smartWARE Program, JUMO met à votre disposition un large éventail d'options.



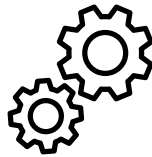
[JUMO Help Center](#)

Documentation complète



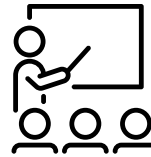
[Support technique](#)

Questions et informations



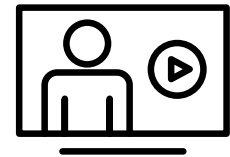
[JUMO Ingénierie](#)

Services



[JUMO Campus](#)

Formations



[YouTube-Channel](#)

Vidéos explicatives

JUMO GmbH & Co. KG
 Adresse de livraison :
 Mackenrodtstraße 14
 36039 Fulda, Allemagne
 Adresse postale :
 36035 Fulda, Allemagne
 Tél. : +49 661 6003-0
 Fax. : +49 661 6003-607
 E-Mail : mail@jumo.net
 Internet : www.jumo.net

JUMO-REGULATION SAS
 7 rue des Drapiers
 B.P. 45200
 57075 Metz Cedex 3, France
 Tél. : +33 3 87 37 53 00
 Fax. : +33 3 87 37 89 00
 E-Mail : info.fr@jumo.net
 Internet : www.jumo.fr

JUMO AUTOMATION
 S.P.R.L. / P.G.M.B.H. / B.V.B.A
 Industriestraße 18
 4700 Eupen, Belgique
 Tél. : +32 87 59 53 00
 Fax. : +32 87 74 02 03
 E-Mail : info@jumo.be
 Internet : www.jumo.be

JUMO
Mess- und Regeltechnik AG
 Laubisrütistrasse 70
 8712 Stäfa, Suisse
 Tél. : +41 44 928 24 44
 Fax. : +41 44 928 24 48
 E-Mail : info@jumo.ch
 Internet : www.jumo.ch



Références de commande

Modalités de commande

Le JUMO smartWARE Program est commandé en tant que fonctionnalité pour un JUMO variTRON 500.

Vous trouverez ci-dessous les informations de commande nécessaires pour l'achat ou l'équipement ultérieur d'un JUMO variTRON 500 suivi du code de commande complet du JUMO variTRON 500.

Informations de commande en cas d'un nouvel achat d'un JUMO variTRON 500

Option JUMO variTRON 500	Désignation
001	Programmeur incl. JUMO smartWARE Program
224	API suivant CEI 61131-3
281	WebVisu

Informations de commande en cas d'équipement ultérieur d'un JUMO variTRON 500

Référence article	Désignation
00771090	Programmeur incl. JUMO smartWARE Program
00724988	API suivant CEI 61131-3
00724991	WebVisu

Application maître

Sur demande, une application maître (logiciel et matériel) couvrant tous les types d'installation et leurs options est disponible. Contactez notre service commercial.

Références de commande JUMO variTRON 500 (705002)

(1) Type de base	
705002	Unité centrale, type 705002 (1 × Ethernet (RJ45), 1 × bus système (latéral), 2 × port USB de type hôte), Node-RED
(2) Extension du type de base 1	
2	Quad Core CPU
(3) Extension du type de base 2	
2	RAM 1024 Mo
(4) Extension du type de base 3	
1	eMMC 8 Go ^a
(5) Extension du type de base 4	
0	Sans boucle de régulation logicielle
(6) Exécution	
8	Standard avec réglages d'usine
(7) Port Com1	
00	Non affecté
51	RS232 Modbus-RTU ^b (à partir de la version système 3)
55	RS485 Modbus-RTU ^b (à partir de la version système 3)
(8) Port Com2	
00	Non affecté
51	RS232 Modbus-RTU ^b (à partir de la version système 3)
55	RS485 Modbus-RTU ^b (à partir de la version système 3)
(9) Port LAN2	
00	Non affecté
08	Ethernet (RJ45)
(10) Alimentation	
36	DC 24 V +25/-20 %, SELV

JUMO GmbH & Co. KG
 Adresse de livraison :
 Mackenrodtstraße 14
 36039 Fulda, Allemagne
 Adresse postale :
 36035 Fulda, Allemagne
 Tél. : +49 661 6003-0
 Fax. : +49 661 6003-607
 E-Mail : mail@jumo.net
 Internet : www.jumo.net

JUMO-REGULATION SAS
 7 rue des Drapiers
 B.P. 45200
 57075 Metz Cedex 3, France
 Tél. : +33 3 87 37 53 00
 Fax. : +33 3 87 37 89 00
 E-Mail : info.fr@jumo.net
 Internet : www.jumo.fr

JUMO AUTOMATION
S.P.R.L. / P.G.M.B.H. / B.V.B.A
 Industriestraße 18
 4700 Eupen, Belgique
 Tél. : +32 87 59 53 00
 Fax. : +32 87 74 02 03
 E-Mail : info@jumo.be
 Internet : www.jumo.be

JUMO
Mess- und Regeltechnik AG
 Laubisrütistrasse 70
 8712 Stäfa, Suisse
 Tél. : +41 44 928 24 44
 Fax. : +41 44 928 24 48
 E-Mail : info@jumo.ch
 Internet : www.jumo.ch



(11) Certifié DNV GL	
000	Sans homologation
(12) Options	
001	Programmeur incl. JUMO smartWARE Program (701850 ; à partir de la version système 7) ^{c, d}
224	API suivant CEI 61131-3 (CODESYS V3.5 ; nécessaire pour faire fonctionner l'appareil en API) ^e
225	Programmeurs 1 – 9 (à partir de la version système 4) ^c
280	Remote TargetVisu ^{c, e}
281	WebVisu ^{c, e}
282	PROFINET IO Controller ^{c, e}
283	OPC UA Server ^{c, e}
284	Modbus-TCP Master ^{c, e}
285	Modbus-TCP Slave ^{c, e}
286	EtherCAT Master ^{c, e}
289	BACnet/IP (à partir de la version système 4) ^{c, e}

^a Répartition flexible entre données système et données d'application.

^b L'automate programmable (option 224) permet d'implémenter des protocoles d'interface supplémentaires (supplément).

^c Uniquement avec option 224.

^d Uniquement avec option 281.

^e Cette fonction peut être utilisée gratuitement pendant 30 minutes en mode démo.

Code de commande (1) 705002 / (2) 2 (3) 2 (4) 1 (5) 0 - (6) 8 - (7) - (8) - (9) - (10) 36 / (11) 000 , (12) 224 , ...^a

Exemple de commande 705002 / 2 2 1 0 - 8 - 00 - 00 - 00 - 36 / 000 , 224

^a Enumérer les autres options séparées par une virgule.

JUMO GmbH & Co. KG
Adresse de livraison :
Mackenrodtstraße 14
36039 Fulda, Allemagne
Adresse postale :
36035 Fulda, Allemagne
Tél. : +49 661 6003-0
Fax. : +49 661 6003-607
E-Mail : mail@jumo.net
Internet : www.jumo.net

JUMO-REGULATION SAS
7 rue des Drapiers
B.P. 45200
57075 Metz Cedex 3, France
Tél. : +33 3 87 37 53 00
Fax. : +33 3 87 37 89 00
E-Mail : info.fr@jumo.net
Internet : www.jumo.fr

JUMO AUTOMATION
S.P.R.L. / P.G.M.B.H. / B.V.B.A
Industriestraße 18
4700 Eupen, Belgique
Tél. : +32 87 59 53 00
Fax. : +32 87 74 02 03
E-Mail : info@jumo.be
Internet : www.jumo.be

JUMO
Mess- und Regeltechnik AG
Laubisrütistrasse 70
8712 Stäfa, Suisse
Tél. : +41 44 928 24 44
Fax. : +41 44 928 24 48
E-Mail : info@jumo.ch
Internet : www.jumo.ch



Accessoires

Les produits JUMO suivants sont à votre disposition pour l'évaluation des lots enregistrés et pour satisfaire à l'obligation de preuve.

701810



qr-fr-cloud.jumo.info

La plateforme IoT pour la visualisation des process, l'acquisition, l'exploitation et l'archivage des données permet un accès mondial aux données de mesure via des navigateurs Web courants. Le JUMO Cloud se caractérise par un haut niveau de sécurité et de précieuses fonctions de visualisation, d'alarme et de planification.

701820



qr-fr-scada.jumo.info

Le logiciel JUMO smartWARE SCADA permet d'accéder facilement aux données de mesure via des navigateurs Web courants et offre des fonctions de visualisation de process et d'exploitation des données enregistrées. Le logiciel prend également en charge les processus de fabrication et de travail avec de précieuses fonctions de visualisation, d'alarme et de planification.

701840



qr-fr-evaluation.jumo.info

JUMO smartWARE Evaluation sauvegarde les données de process d'installations réparties, enregistrées par les appareils JUMO variTRON. Les données collectées peuvent être visualisées et analysées à l'aide d'un navigateur web. Grâce à la technologie Docker, JUMO smartWARE Evaluation peut être installé sur un ordinateur de bureau, sur un serveur du réseau interne ou sur un serveur cloud. Un système de détection des manipulations assure une très grande sécurité des données.

Informations sur les marques déposées

Toutes les marques et tous les noms commerciaux et de société utilisés sont la propriété de leurs propriétaires ou auteurs légitimes.