

JUMO smartWARE Program

Oprogramowanie do edycji programów technologicznych z JUMO variTRON

Krótki opis

Oparte na przeglądarce rozwiązanie programowe JUMO smartWARE Program umożliwia intuicyjne tworzenie i edycję programów technologicznych i procedur na JUMO variTRON 500 poprzez dostęp do sieci. W rezultacie producenci instalacji mogą definiować etapy procesu a następnie łączyć je w program za pomocą edytora graficznego. Użytkownik instalacji może kontrolować sekwencję programu poprzez podłączony interfejs sieciowy.

JUMO smartWARE Program



Dostosowywany interfejs graficzny

Narzędzia do tworzenia stron internetowych umożliwiają producentom instalacji dostosowanie interfejsu do ich indywidualnych potrzeb.

Oprogramowanie oparte na przeglądarce

Łatwe przeglądanie, tworzenie i edytowanie programów za pomocą przeglądarki internetowej

Proste oprogramowania na urządzeniach końcowych

Przeglądanie, tworzenie i edycja programów przez urządzeniach JUMO variTRON w przeglądarce internetowej.

Nie jest wymagana instalacja oprogramowania na urządzeniach końcowych

Aplikacja serwera WWW działa na urządzeniach JUMO variTRON w twoim zakładzie.

Kontrola dostępu za pomocą praw użytkownika

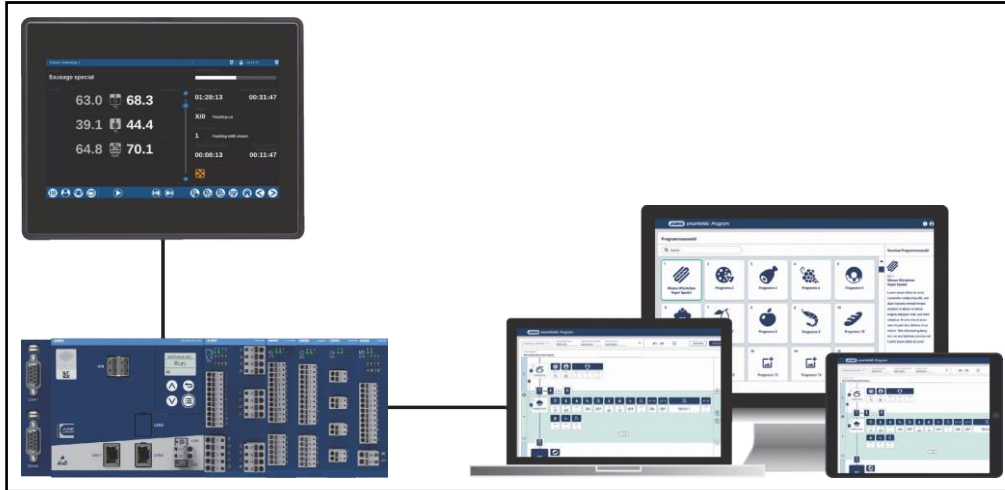
Ochrona przed błędami obsługi przez różne grupy użytkowników.

The screenshot displays the 'Program management' interface. At the top, there is a search bar and a 'Preview program' section. The main area contains a grid of 15 program cards, each with a number, an icon, and a name. The first card is 'Wiener Würstchen Super Spezial'. The preview panel on the right shows details for 'Nr. 1 Wiener Würstchen Super Spezial', including a description and change logs. At the bottom, there are buttons for 'Delete', 'Overwrite', 'Copy', and 'Open'.

Opis

Programy technologii procesowej z programem JUMO smartWARE

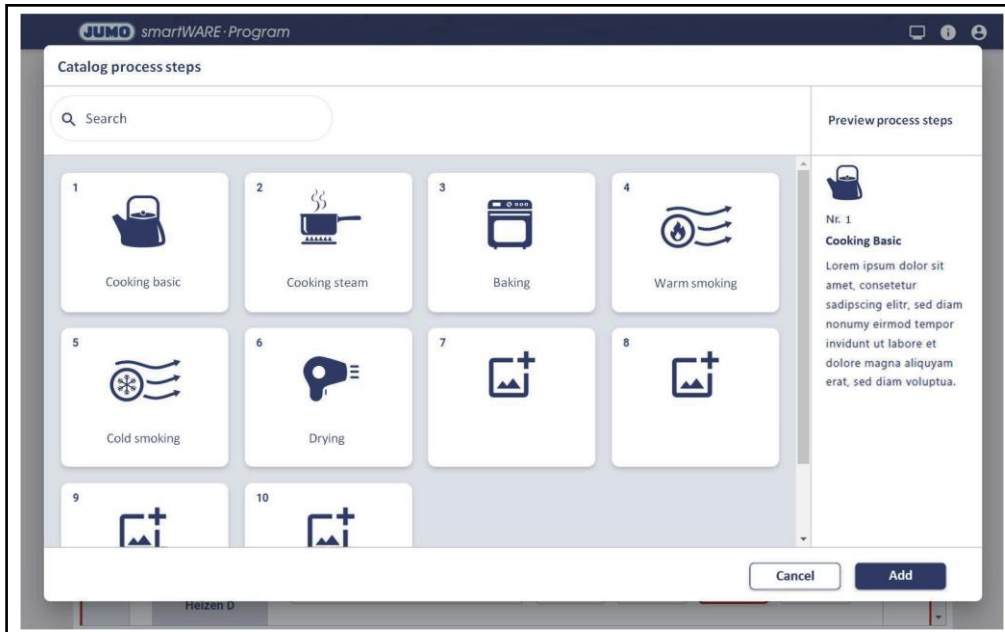
Program JUMO smartWARE ułatwia współpracę między producentem instalacji, operatorem instalacji i użytkownikiem instalacji podczas obsługi programów technologicznych.



Producenci instalacji dostarczają operatorowi instalacji katalog etapów procesu podczas planowania projektu na JUMO variTRON 500 z oprogramowaniem PC "JUMO smartWARE Setup variTRON".

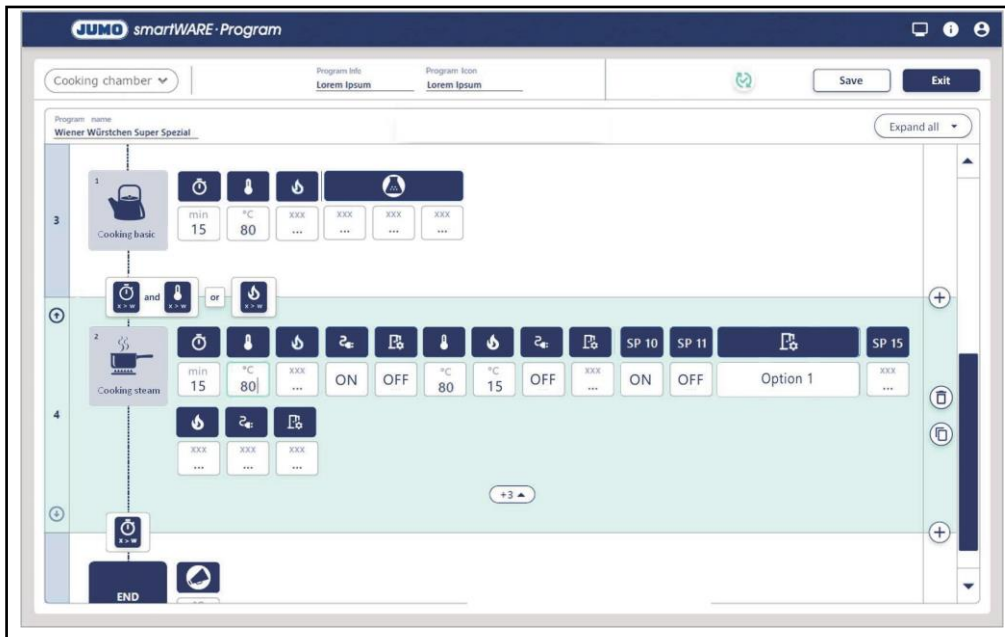
Dodatkowo producent instalacji może dostarczyć programy standardowe. Programy standardowe to programy technologiczne, których nie można już edytować za pomocą JUMO smartWARE Program. Są one wykorzystywane do stałej specyfikacji programów przez producenta instalacji.

Przykład katalogu z wyborem określonych etapów procesu:



Operatorzy instalacji mogą używać JUMO smartWARE Program do tworzenia i edycji programów na JUMO variTRON 500 poprzez przeglądarkę internetową. Kroki procesu zdefiniowane przez producenta instalacji są dostępne w katalogu do kompilacji programów, które mogą być wstawiane do programów jako sekcje programu.

Przykład programu w JUMO variTRON 500:



Użytkownicy instalacji uruchamiają i zatrzymują programy przygotowane przez operatora instalacji podczas obsługi instalacji na panelu HMI lub za pomocą panelu internetowego z CODESYS WebVisu. Dostęp do panelu webowego można uzyskać z programu JUMO smartWARE.

Przykładowy widok operacji programu na panelu operatorskim z CODESYS WebVisu



Wymagania systemowe

Rozwiązanie systemowe technologii procesowej jest obsługiwane przez system automatyki JUMO variTRON 500 (705002) od wersji 7 systemu.

Wymagane oprogramowanie dla JUMO variTRON 500

- JUMO smartWARE Setup variTRON
- Szablon technologii procesowej JUMO na JUMO variTRON 500
można pobrać na stronie



<http://qr-705002-en.jumo.info>

- Dodatkowe kody dla JUMO variTRON 500:
 - 001 (generator programów wraz z programem JUMO smartWARE)
 - 281 (WebVisu)
 - 224 (PLC zgodnie z IEC 61131-3)

Obsługiwane przeglądarki

- Microsoft Edge w systemie Windows
- Google Chrome w systemach Linux, Windows, Mac
- Mozilla Firefox w systemach Linux i Windows
- Apple Safari w systemie iOS

Dane techniczne

Informacje ogólne

| | | |
|------------------------------|--------------------|----------------|
| Liczba programów | Maks. ^a | 300 |
| Liczba etapów procesu | Maks. ^a | 200 |
| Liczba sekcji programu | Maks. ^a | 200 na program |
| Liczba generatorów programów | Maks. ^a | 4 |
| Liczba typów zakładów | Maks. ^a | 10 |
| Równoczesny dostęp klientów | | 2 |

^a Na życzenie maksymalna liczba instancji może zostać zwiększona. Prosimy o kontakt z naszym działem sprzedaży.

Wartości zadane

| | | |
|--|-------|----|
| Liczba edytowalnych cyfrowych wartości zadanych ^a | Maks. | 32 |
| Liczba edytowalnych analogowych wartości zadanych ^b | Maks. | 32 |
| Liczba możliwych do zdefiniowania cyfrowych wartości zadanych ^b | Maks. | 64 |
| Liczba możliwych do zdefiniowania analogowych wartości zadanych ^b | Maks. | 32 |

^a Edytowalne wartości zadane mogą być zmieniane w sekcjach programu przez operatora instalacji za pomocą programu JUMO smartWARE.

^b Definiowalne wartości zadane są zwykle definiowane w krokach procesu przez producenta instalacji podczas planowania projektu i nie mogą być zmieniane w programie JUMO smartWARE.

Warto wiedzieć

Szybkie i łatwe testowanie rozwiązania

W tym celu wystarczy skontaktować się z wybraną przez siebie osobą kontaktową JUMO.

Czy potrzebujesz wsparcia?

Jeśli potrzebujesz więcej informacji, prostych wyjaśnień, szkoleń lub wsparcia dla programu JUMO smartWARE, JUMO ma dla Ciebie szeroką ofertę.



Centrum pomocy online

Szczegółowa dokumentacja



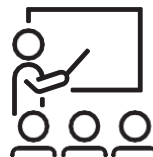
Wsparcie techniczne

Pytania i odpowiedzi



JUMO Engineering

Serwis



JUMO Campus

Szkolenia i treningi



Kanał YouTube

Filmy instruktażowe

Szczegóły zamówienia

Uwaga dotycząca zamawiania

Program JUMO smartWARE jest zamawiany jako wyposażenie do JUMO variTRON 500.

Informacje dotyczące zamówienia, wymagane zarówno przy nowym zakupie, jak i przy modernizacji JUMO variTRON 500, są podane poniżej, a po nich podany jest pełny kod zamówienia JUMO variTRON 500.

Informacje dotyczące zamawiania nowego zakupu JUMO variTRON 500

| JUMO variTRON 500 extra kod | Oznaczenie |
|-----------------------------|--|
| 001 | Sterownik programowy, w tym program JUMO smartWARE |
| 224 | Sterownik PLC zgodny z normą IEC 61131-3 |
| 281 | WebVisu |

Informacje dotyczące zamawiania doposażenia JUMO variTRON 500

| Nr części. | Oznaczenie |
|------------|--|
| 00771090 | Sterownik programowy, w tym program JUMO smartWARE |
| 00724988 | Sterownik PLC zgodny z normą IEC 61131-3 |
| 00724991 | WebVisu |

Aplikacja główna

Na życzenie dostępna jest jedna aplikacja główna (oprogramowanie i sprzęt) obejmująca wszystkie typy instalacji i ich opcje. W tej sprawie prosimy o kontakt z naszym działem sprzedaży.

Szczegóły zamówienia dla JUMO variTRON 500 (705002)

| (1)Typ podstawowy | |
|------------------------------------|---|
| 705002 | Jednostka centralna, typ 705002 (1 × Ethernet (RJ45), 1 × magistrala systemowa (boczna), 2 × interfejs hosta USB), Node-RED |
| (2)Rozszerzenie typu podstawowego1 | |
| 2 | Czterordzeniowy procesor |
| (3)Rozszerzenie typu podstawowego2 | |
| 2 | RAM 1024 MB |
| (4)Rozszerzenie typu podstawowego3 | |
| 1 | eMMC 8 GB ^a |
| (5)Rozszerzenie typu podstawowego4 | |
| 0 | Bez programowych pętli sterujących |
| (6)Wersja | |
| 8 | Standard z ustawieniami domyślnymi |
| (7)Interfejs Com1 | |
| 00 | Nie używane |
| 51 | RS232 Modbus-RTU ^b (od wersji 3 systemu) |
| 55 | RS485 Modbus-RTU ^b (od wersji 3 systemu) |
| (8)InterfejsCom2 | |
| 00 | Nie używane |
| 51 | RS232 Modbus-RTU ^b (od wersji 3 systemu) |
| 55 | RS485 Modbus-RTU ^b (od wersji 3 systemu) |
| (9)InterfejsLAN2 | |
| 00 | Nie używane |
| 08 | Ethernet (RJ45) |
| (10)Napięciezasilania | |
| 36 | DC 24 V +25/-20 %, SELV |



| (11)Zatwierdzenie DNVGL | |
|--------------------------------|--|
| 000 | Bez zatwierdzenia |
| (12)Dodatkowe kody | |
| 001 | Generator programów wraz z programem JUMO smartWARE (701850; od wersji systemu x) ^{c,d} |
| 224 | Sterownik PLC zgodny z normą IEC 61131-3 (CODESYS V3.5; niezbędny do pracy urządzenia jako PLC) ^e |
| 225 | Generator programów 1 - 9 (od wersji 4 systemu) ^c |
| 280 | Remote TargetVisu ^{c,e} |
| 281 | WebVisu ^{c,e} |
| 282 | PROFINET IO-Controller ^{c,e} |
| 283 | Serwer OPC UA ^{c,e} |
| 284 | Modbus-TCP master ^{c,e} |
| 285 | Modbus-TCP slave ^{c,e} |
| 286 | Master EtherCAT ^{c,e} |
| 289 | BACnet/IP (od wersji 4 systemu) ^{c,e} |

^a Elastyczny podział na dane systemowe i dane aplikacji.

^b Sterownik PLC (dodatkowy kod 224) umożliwia wdrożenie dodatkowych protokołów interfejsu (dodatkowa opłata).

^c Tylko w połączeniu z kodem dodatkowym 224.

^d Tylko w połączeniu z kodem dodatkowym 281.

^e Z funkcji tej można bezpłatnie korzystać w trybie demonstracyjnym przez 30 minut.

Kod zamówienia (1) (2) (3) (4) (5) (6) (7) (8) (9) (10) (11) (12)
705002 / 2 2 1 0 - 8 - - - - 36 / 000 , 224 , ...^a

Przykład zamówienia 705002 / 2 2 1 0 - 8 - 00 - 00 - 00 - 36 / 000 , 224

^a Wymień kolejne dodatkowe kody w kolejności, oddzielając je przecinkami.

Informacje o znakach towarowych

Wszystkie użyte znaki towarowe oraz nazwy handlowe i firmowe są własnością ich prawowitych właścicieli lub autorów.