

JUMO STEAMtemp

Контактен съпротивителен термометър в изпълнение устойчив на водни пари

- За температури от $-70...+200^{\circ}\text{C}$
- Като единични, двойни и тройни съпротивителни термометри
- Със схема с два, три или четири проводника
- Съединителни проводници PTFE, FEP и силикон

Контактните съпротивителните термометри се използват най-вече за измерване на температурата в стерилизатори. Специалната конструкция позволява използването им в съдържаща водни пари и намираща се под налягане атмосфера. Други области на приложение се установяват между другото в производството на апаратура и лабораторната техника.

Съединителният проводник от PTFE е подходящ за работа във влажни помещения в температурен обхват от $-190...+260^{\circ}\text{C}$, а съединителният проводник от FEP – от $-70...+200^{\circ}\text{C}$. Преходът на съединителния проводник не е опънат.

В измервателния наконечник е сложен последователно свързан температурен датчик Pt 100 по DIN EN 60 751, клас А в схема с два проводника, възможни са варианти на изпълнението с 2 или 3 измервателни контура. Свързването също е възможно по избор в схема с три или четири проводника.



Технически данни

Свързване

Крайщата на проводниците могат да се доставят изолирани, с крайни муфи за жилата, със съединителни втулки или контактно съединение с няколко полюса

Съединителен проводник

PTFE, околна температура $-190...+260^{\circ}\text{C}$

FEP, околна температура $-70...+200^{\circ}\text{C}$

Силикон, околна температура $-50...+150^{\circ}\text{C}$

Съединителният проводник може да се достави екраниран като опция

Защитна тръба

Инструментална стомана 1.4571, \varnothing 4 мм, \varnothing 4,5 мм, \varnothing 6мм

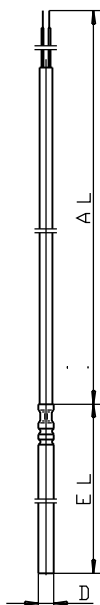
Измервателен наконечник

Температурен датчик Pt 100, DIN EN 60 751, кл. А, схема с два, три или четири проводника

Вид на защита

IP 69

Размери



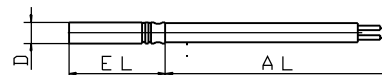
Тип 902830/10

Тип 902830/30

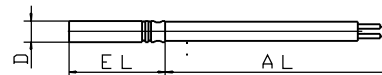
Данни при поръчка: Контактен съпротивителен термометър в изпълнение устойчив на водни пари

(1) Основно изпълнение

902830/10	Контактен съпротивителен термометър, устойчив на водни пари
-----------	---



902830/30	Контактен съпротивителен термометър, устойчив на водни пари, херметичен до 5,0 bar
-----------	--



(2) Работна температура в °C

x	302	-70...+200°C / съединителен проводник FEP
x	370	-50...+150°C / съединителен проводник PTFE
x	371	-50...+150°C / силиконов съединителен проводник

(3) Измервателен наконечник

x	1001	1 x Pt 100 в схема с три проводника
x	1003	1 x Pt 100 в схема с два проводника
x	1011	1 x Pt 100 в схема с четири проводника
x	2001	2 x Pt 100 в схема с три проводника
x	2003	2 x Pt 100 в схема с два проводника
x	2011	2 x Pt 100 в схема с четири проводника (не свързан с 371)
x	3028	3 x Pt 100 1 x схема с два проводника, 2 x схема с три проводника (не свързан с 371)

(4) Клас на допуск по DIN EN 60 751

x	2	Клас A
---	---	--------

(5) Диаметър на защитната тръба D в мм

x	4	Ø 4 мм
x	4,5	Ø 4,5 мм при 2 измервателни вериги в схема с четири проводника
x	6	Ø 6 мм

(6) Монтажна дължина EL в мм (50 ≤ EL ≤ 500)

x	50	50 мм
x	100	100 мм
x	150	150 мм
x	200	200 мм
x	...	Информация в не кодиран текст (степенуване 50 мм)

(7) Край на съединителния проводник

x	03	Голи съединителни жици
x	11	Крайни втулки за жилата по DIN 46 228 част 4 (стандарт)
x	13	Съединителна втулка 6,3 по DIN 46 247
x	80	Контактно съединение с няколко полюса (типа да се даде без код)

(8) Дължина на съединителния проводник AL в мм (500 ≤ AL ≤ 500000)

x	2500	2500 мм (стандарт)
x	...	Информация без код (степенуване 500 мм)

(9) Приставки към типа

x	000	Без приставка към типа
x	304	Без защитна тръба (капсулован датчик с обвивка от PTFE)
x	312	Защитна тръба извита R 13мм (само Ø 4,5 мм при тип 902830/30) (отклонения от размера да се дадат в не кодиран текст)
x	317	Съединителен проводник екраниран

Код за поръчка (1) - (2) - (3) - (4) - (5) - (6) - (7) - (8) / (9) , ...
 Примерна поръчка 902830/10 - 370 - 1011 - 2 - 6 - 100 - 11 - 2500 / 000¹

1. Приставките към типа да се изброят една след друга и да се разделят със запетая.

Изпълнения за склад:

(1)	(2)	(3)	(4)	(5)	(6)	(7)	(8)	(9)	№ на продажения артикул								
<input type="text"/>	-	<input type="text"/>	-	<input type="text"/>	-	<input type="text"/>	-	<input type="text"/>	/ <input type="text"/>								
902830/10	-	370	-	1011	-	2	-	6	-	100	-	11	-	2500	/	317	90/00306448
902830/10	-	370	-	2001	-	2	-	6	-	100	-	11	-	2500	/	000	90/00306449
902830/30	-	302	-	1011	-	2	-	4	-	50	-	11	-	2500	/	000	90/00445084
902830/30	-	302	-	2011	-	2	-	4,5	-	50	-	11	-	2500	/	000	90/00445085