

Jiskrově bezpečné průmyslové měřicí snímače vlhkosti, teploty a odvozených veličin

- Pro měření relativní vlhkosti vzduchu a teploty
- Volitelně jsou k dispozici výpočty teploty rosného bodu, absolutní vlhkosti, směšovacího poměru a vlhké teploty
- Uživatelsky přívětivý koncept modulárních měřicích snímačů
- Inteligentní výměnné sondy s uloženými kalibračními koeficienty
- Odolnost teploty od -70 do +180 °C (v závislosti na typu sondy)
- Odolnost tlaku do 100 bar (v závislosti na typu sondy)
- Bezpečný provoz celého zařízení v prostředí s nebezpečím výbuchu kategorie 1G / zóna 0 a 1D / zóna 20 s ochranným krytem (EU)
- Sledovatelnost podle NIST (obsahuje certifikát)



Jiskrově bezpečné průmyslové měřicí snímače jsou nejlepší volbou pro měření vlhkosti, teploty a odvozených veličin.

Jiskrově bezpečné průmyslové měřicí snímače byly vyvinuty pro splnění potřeby zajistit přesné a bezrizikové sledování vlhkosti v prostředí s nebezpečím výbuchu. Tato řada stanoví zcela nové standardy pro snadnou instalaci a uživatelskou přívětivost.

Koncept modulárních měřicích snímačů sestává ze čtyř částí, které lze od sebe oddělit (držák pro nástěnnou montáž, zadní část pouzdra, elektronická jednotka a sonda), čímž se podstatně zjednoduší instalace, provoz a údržba.

Ve spojení s pěti vyměnitelnými sondami lze přístroj použít téměř pro všechny aplikace.

Při výměně sondy již není nutná recalibrace, protože všechny kalibrační koeficienty jsou uloženy v paměti samotné sondy a při připojení k centrální výpočetní jednotce jsou následně přeneseny.

Jinak se typy provedení sond neliší od osvědčených verzí průmyslové řady, která nabízí vedení v délkách 2 m, 5 m nebo 10 m. K dispozici jsou také speciální provedení sensorových hlav, které umožňují použití v podtlakovém a přetlakovém rozsahu od 0 do 100 bar a při vysokých teplotách procesu až do 180 °C.

Průmyslové měřicí snímače jsou mimořádně robustní a jsou založeny na nejnovější technologii senzorů.

Provoz snímačů je bezpečný a spolehlivý v oblastech s neustálým nebezpečím výbuchu kategorie 1 (zóna 0).

Díky mikroprocesorem řízené elektronice a velkému počtu možností průmyslových měřicích sond mohou být aplikovány s vysokou mírou flexibility.

Při objednávce lze přímo specifikovat konfiguraci průmyslového měřicího snímače. Možná je také následná změna konfigurace na místě.

Volitelné softwarové rozšíření umožňuje integrovanému mikroprocesoru vypočítat veličiny absolutní vlhkosti: rosný bod T_d (°C), absolutní vlhkost a (g/m^3), směšovací poměr x (g/kg) a vlhkou teplotu T_w (°C).

Jiskrově bezpečné měřicí snímače jsou standardně vybaveny analogovým výstupem (4 ... 20 mA). Volitelně lze navíc přidat druhý analogový výstup a integrovaný LCD displej / obslužný panel.

Při použití v prostředí s nebezpečím výbuchu musí být připojení k napájecímu napětí (12 ... 28 V DC) provedeno pomocí ochranných bariér nebo jiskrově bezpečného napájecího zdroje, který je také k dispozici (viz "Technická data").

Všechny průmyslové měřicí snímače jsou

vybaveny senzory, které jsou založeny na nejnovější technologii tenkých vrstev. Neustálý další vývoj a zlepšování těchto senzorů je podpořeno více než 20 lety zkušeností.

Senzory se vyznačují zejména vysokou přesností, spolehlivostí a stabilitou.



Technická data

<p>Typy provedení</p> <p>Základní typ 907025/61</p> <p>Základní typ 907025/63</p> <p>Základní typ 907025/64</p> <p>Základní typ 907025/65</p> <p>Základní typ 907025/68 a 907025/68L (dlouhé provedení, délka pouzdra 400 mm)</p>	<p>Jiskrově bezpečný měřicí snímač vlhkosti a teploty pro nástěnnou montáž, provozní teplota -40 ... +60 °C</p> <p>Jiskrově bezpečný měřicí snímač vlhkosti a teploty s malou senzorovou hlavicí na vedení senzoru, provozní teplota -40 ... +120 °C</p> <p>Jiskrově bezpečný měřicí snímač vlhkosti a teploty s tlakově odolnou nerezovou senzorovou hlavicí na vedení senzoru pro tlaky procesu od 0 do 10 MPa (0 ... 100 bar), tlakové připojení M22 x 1,5, provozní teplota -70 ... +180 °C</p> <p>Jiskrově bezpečný měřicí snímač vlhkosti a teploty s nerezovou senzorovou hlavicí na vedení senzoru, provozní teplota -70 ... +180 °C</p> <p>Jiskrově bezpečný měřicí snímač vlhkosti a teploty s tlakově odolnou nerezovou senzorovou hlavicí na vedení senzoru pro tlaky procesu od 0 do 4 MPa (0 ... 40 bar), tlakové připojení ISO 1/2", senzorová hlavice s nastavitelným svorným šroubením; provozní teplota -70 ... +180 °C</p> <p>Důležité informace: Při použití v prostředí s nebezpečím výbuchu musí být připojení k napájecímu napětí (12 ... 28 V DC) provedeno pomocí jiskrově bezpečného napájecího zdroje nebo ochranných bariér, které jsou k dispozici. Při použití v kategorii 1 (zóna 0) musí být jiskrově bezpečný zdroj (např. typu JUMO 707530/38) použitý pro každý kanál. Při použití v kategoriích 2 a 3 (zóna 1 a 2) jsou dostatečné bezpečnostní bariéry, které ale nejsou součástí dodávky JUMO. Další informace naleznete v aktuálním návodu k použití, který je přiložen u přístroje!</p>
<p>Měřicí veličiny</p> <p>Relativní vlhkost</p> <p>Měřicí rozsah</p> <p>Přesnost (včetně nelinearity, hystereze a opakovatelnosti)</p> <p>HUMICAP® 180R</p> <p>Při 15 ... 25 °C (59 ... 77 °F)</p> <p>Při -20 ... +40 °C (-4 ... +104 °F)</p> <p>Při -40 ... +180 °C (-40 ... +356 °F)</p> <p>HUMICAP® 180_L2</p> <p>Při -10 ... +40 °C (14 ... 104 °F)</p> <p>Při -40 ... +180 °C (-40 ... +356 °F)</p> <p>Nejistota výrobní kalibrace (20 °C)</p> <p>Doba odezvy (90 %) při 20 °C v bezvětří</p> <p>S mřížkovým filtrem</p> <p>S mřížkou a nerezovou sítí</p> <p>Se sintrovaným filtrem</p>	<p>0 ... 100 % RH</p> <p>Pro všeobecné aplikace</p> <p>±1,0 % RH (0 ... 90 % RH)</p> <p>±1,7 % RH (90 ... 100 % RH)</p> <p>±(1,0 + 0,8 % z měřené hodnoty) % RH</p> <p>±(1,5 + 1,5 % z měřené hodnoty) % RH</p> <p>Pro aplikace s vysokou chemickou koncentrací</p> <p>±(1,0 + 1 % z měřené hodnoty) % RH</p> <p>±(1,5 + 2 % z měřené hodnoty) % RH</p> <p>±0,6 % RH (0 ... 40 % RH)</p> <p>±1,0 % RH (40 ... 97 % RH)</p> <p>Definováno jako ±2 standardní mezní hodnoty odchylky Změny jsou vyhrazeny, pro přesnou specifikaci viz kalibrační certifikát</p> <p>17 s</p> <p>50 s</p> <p>60 s</p>
<p>Měřicí rozsah teploty</p> <p>Přesnost elektronického systému při 20 °C, typicky</p> <p>Teplotní závislost elektronického systému</p> <p>Teplotní senzory</p>	<p>-70 ... +180 °C (v závislosti na zvolené sondě)</p> <p>±0,1 °C</p> <p>0,005 °C/°C</p> <p>Pt1000 třídy AA podle DIN EN 60751</p>

JUMO Měření a regulace s.r.o.
 Křídlovická 943/24a, 603 00 Brno
 Česká republika
 Tel: +420 541 321 113
 Fax: +420 541 211 520
 Internet: www.jumo.cz
 E-mail: info.cz@jumo.net

JUMO Slovensko s.r.o.
 Púchovská 8, 831 06 Bratislava
 Slovenská republika
 Tel: +421 244 871 676
 Fax: +421 244 871 676
 Internet: www.jumo.sk
 E-mail: info.sk@jumo.net

JUMO GmbH & Co. KG
 Moritz-Juchheim-Straße 1, 36039 Fulda
 Německo
 Tel: +49 661 6003-0
 Fax: +49 661 6003-607
 Internet: www.jumo.net
 E-mail: mail@jumo.net



<p>Odvozené veličiny (volitelně) Typické měřicí rozsahy Rosný bod T_d Směšovací poměr x Absolutní vlhkost a Vlhká teplota T_w</p>	<p>Se sondou 907025/S61 -40 ... +60 °C 0 ... 160 g/kg suchý vzduch 0 ... 160 g/m³ 0 ... 60 °C</p>	<p>Se sondami 907025/S63, 907025/S64, 907025/S65 a 907025/S68 -40 ... +100 °C 0 ... 500 g/kg suchý vzduch 0 ... 600 g/m³ 0 ... 100 °C</p>
<p>Přesnost odvozených veličin závisí na přesnosti měření vlhkosti a teploty a příslušném pracovním bodě.</p>		
<p>Výstupy 2 analogové výstupy (jeden standardně, jeden volitelně) Přesnost analogových výstupů při 20 °C Teplotní závislost</p>	<p>4 ... 20 mA (dvou-vodičové připojení) 0,05 % z koncové hodnoty 0,005 %/°C z koncové hodnoty</p>	



Ex-klasifikace (analogové výstupy)

Evropa/VTT

EU (94/9/EC)	II 1 G Ex ia IIC T4 Ga VTT 09 ATEX 028X vyd. č.: 3
Bezpečnostní faktory	$U_i = DC 28 V$, $I_i = 100 mA$, $P_i = 700 mW$, $C_i = 1 nF$, $L_i = \text{zanedbatelně malá hodnota}$
Okolní podmínky T_{amb} P_{amb}	-40 ... +60 °C (-40 ... +140 °F) 0,8 ... 1,1 bar
Ex-ochrana prach (s ochranným krytem)	II 1 D (IP65 T = 70 °C) VTT 04 ATEX 023X

USA (FM)

	Třídy I, II, III, Část 1, skupiny A, B, C, D, E, F a G a Část 2, skupiny A, B, C, D, F a G FM project-ID: 3010615
Bezpečnostní faktory	$V_{max} = DC 28 V$, $I_{max} = 100 mA$, $C_i = 1 nF$, $L_i = 0$, $P_i = 700 mW$, $T_{amb} = 60 °C (140 °F)$, T5

Japonsko (TIIS)

	Ex ia IIC T4 Kód. č.: TC20238
Bezpečnostní faktory	$U_i = DC 28 V$, $I_i = 100 mA$, $C_i = 1 nF$, $P_i = 700 mW$, $L_i = 0$, $T_{amb} = 60 °C (140 °F)$

Kanada (CSA)

Třída I Třída II Třída III	Části 1 a 2, skupiny A, B, C a D Části 1 a 2, skupiny G a uhelný prach CSA dokument č.: 213862 CSA certifikát č.: 1300863
Bezpečnostní faktory	$T_{amb} = 60 °C (140 °F)$, T4 Jiskrově bezpečné při instalaci podle montážního schématu DRW213478

Čína (PCEC)

	Ex ia IIC T4 Ga Certifikát č.: CE14.2164 Normy: GB3836.1-2010 a GB3836.4-2010
--	---

IECEx (VTT)

	Ex ia IIC T4 Ga VTT 09.0002X vyd. č.: 3
Bezpečnostní faktory	$U_i = DC 28 V$, $I_i = 100 mA$, $P_i = 700 mW$, $C_i = 1 nF$, $L_i = \text{zanedbatelně malá hodnota}$
Okolní podmínky T_{amb} P_{amb}	-40 ... +60 °C (-40 ... +140 °F) 0,8 ... 1,1 bar

EAC (Rusko, Kazachstán, Bělorusko) (T RCU)

	Ex ia IIC T4 Ga X Certifikát č.: RU C-FI.MIII06.B.00068
Okolní podmínky T_{amb} P_{amb}	-40 ... +60 °C (-40 ... +140 °F) 0,8 ... 1,1 bar



Všeobecná data

Napájecí napětí	12 ... 28 V DC
Při použití servisního rozhraní	15 ... 28 V DC
Požadavky	Přístroj musí být vybaven elektrickým obvodem, který splňuje požadavky EN 61010-1 o "obvodech s omezenou energií".
Rozsah provozní teploty	
Elektronický systém (s LCD)	-40 ... +60 °C (-20 ... +60 °C)
Rozsah teploty skladování	-40 ... +70 °C
Připojení	Šroubovací svorkovnice 0,33 ... 2,0 mm ²
Kabelová průchodka	Pg11 pro vedení senzoru s Ø 5 ... 12 mm
Průchodka vedení	Pg11 / NPT 1/2"-14
Materiál pouzdra	G-AlSi10 Mg (DIN 1725)
Rozměry pouzdra	164 × 115 × 62 mm (délka × šířka × výška)
Stupeň krytí pouzdra	IP66 (NEMA 4x)
Hmotnost pouzdra	950 g
Displej	Dvou-řádkový LCD
EMC	Podle EN 61326-1:1997 a dodatku 1:1998 (EN 61000-4-5 pouze při použití externího svodiče přepětí)

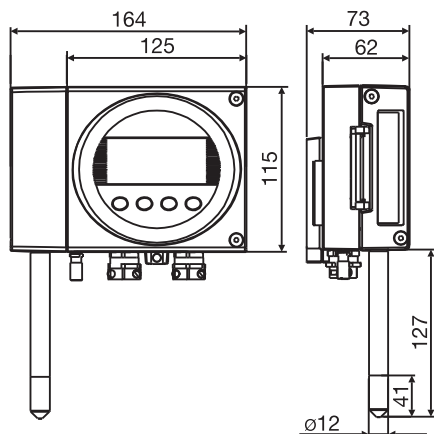
Sondy

907025/S61	Sonda pro nástěnnou montáž
Rozsah teploty	-40 ... +60 °C
907025/S63	Sonda v malém provedení
Rozsah teploty	-40 ... +120 °C
907025/S64	Sonda pro vysoké tlaky
Rozsah teploty	-70 ... +180 °C
Rozsah tlaku	0 ... 10 MPa (0 ... 100 bar)
907025/S65	Sonda pro vysoké teploty
Rozsah teploty	-70 ... +180 °C
907025/S68 a 907025/S68L	Sonda pro tlaková potrubí
Rozsah teploty	-70 ... +180 °C
Rozsah tlaku	0 ... 4 MPa (0 ... 40 bar)
Průměr vedení sondy (všechny základní typy)	5,5 mm
Délka vedení sondy	2 m (standardně) 5 m nebo 10 m (volitelně)

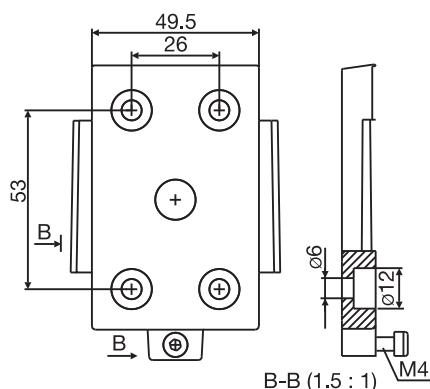
Volitelné možnosti

Druhý analogový výstup	4 ... 20 mA (dvou-vodičové připojení)
Pouzdro s displejem / ovládacím panelem	Dvou-řádkový LCD
Velikost znaků (1. řádek / 2. řádek)	12 mm / 10 mm
Rozšíření pro odvozené veličiny	Teplota rosného bodu T_d , směšovací poměr x, absolutní vlhkost a, vlhká teplota T_w
Ochrana senzorů	Sintrovaný filtr 38 µm z kyselinovzdorné nerezové oceli AISi 316L (materiál č. 1.4404), Nerezová mřížka AISi 316L (materiál č. 1.4404), PPS mřížka s nerezovou sítí AISi 316 (materiál č. 1.4436), PPS mřížka

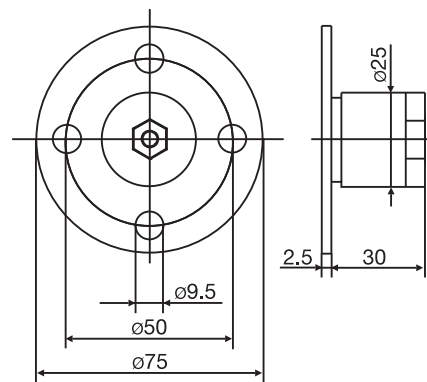
Rozměry



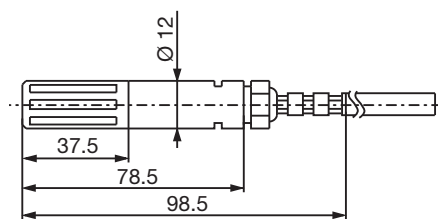
Centrální jednotka se sondou 907025/S61
Základní typ 907025/61



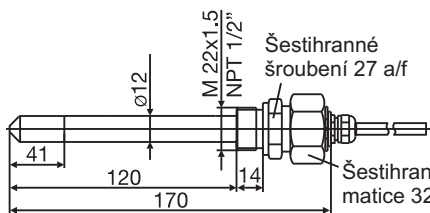
Držák pro nástěnnou montáž



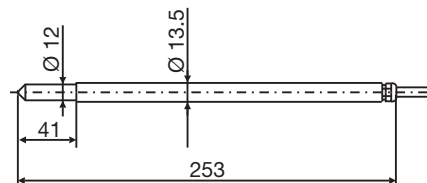
Instalační sada
a montážní příruba



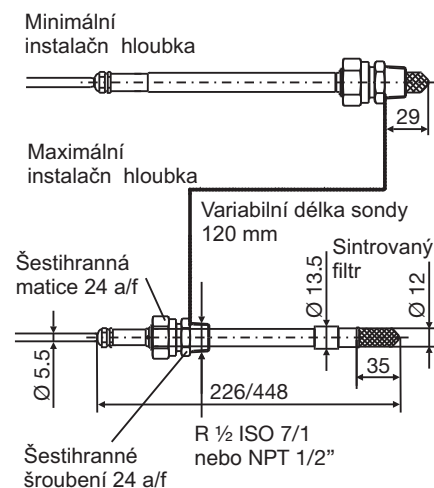
Sonda
907025/S63



Sonda
907025/S64



Sonda
907025/S65



Sonda
907025/S68 a 907025/S68L

Všechny rozměry jsou v mm.



Objednávací údaje

	907025/61	Jiskrově bezpečný měřicí snímač vlhkosti a teploty pro nástěnnou montáž, provozní teplota -40 ... +60 °C
		(2) Výstupní veličiny
x	11	RH + T
x	15	RH + T + T _d + a + T _w + x
		(3) Analogové výstupní veličiny kanálu 1 (a volitelně kanálu 2)
x	. 0	Pro standardní použití pouze jednoho kanálu prosím zvolte 0 pro kanál 2!
x	1 1	RH 0 ... 100 % RH
x	2 2	T (viz měřicí rozsahy teploty)
x	3 3	T _d ^a -40 ... +60 °C
x	4 4	a ^a 0 ... 160 g/m ³
x	5 5	T _w ^a 0 ... 60 °C
x	6 6	x ^a 0 ... 160 g/kg suchý vzduch
x	9 9	Zvláštní škálování (specifikujte prosím v textu)
		(4) Měřicí rozsahy teploty
x	472	-40 ... +60 °C
x	632	-20 ... +60 °C
x	807	0 ... 60 °C
x	999	Zvláštní měřicí rozsah (specifikujte prosím v textu)
		(5) Pouzdro sondy / filtr
x	2	127 mm dlouhé pouzdro sondy (60 °C), PPS plastová mřížka s nerezovou sítí
		(6) Typové přídatky
x	000	Neobsahuje
x	427	Potrubní připojení NPT 1/2" (pro vedení vodičů)
x	777	Jednotky ne-metrické (°F)
x	789	Integrovaný LCD / vestavěný obslužný panel
x	801	PPS filtr s plastovou mřížkou s PTFE membránou
x	803	Sintrovaný nerezový filtr
x	805	PPS filtr s plastovou mřížkou bez nerezové sítě
x	826	2 analogové výstupní kanály (kanál 1 a kanál 2), 4 ... 20 mA
x	828	Návod k použití v angličtině

^a Vypočítané veličiny T_d, a, T_w a x jsou k dispozici pouze při zvolení 15 pro výstupní veličiny.

Obj. klíč (1) - (2) - (3) - (4) - (5) / (6) , ...^a

Příklad obj. 907025/61 - 11 - 12 - 472 - 2 / 000

^a Typové přídatky uvést za sebou a oddělit čárkou.



(1) Základní typ

907025/63 Jiskrově bezpečný měřicí snímač vlhkosti a teploty s malou senzorovou hlavicí na vedení senzoru, provozní teplota -40 ... +120 °C

(2) Výstupní veličiny

x	11	RH + T
x	15	RH + T + T_d + a + T_w + x

(3) Analogové výstupní veličiny kanálu 1 (a volitelně kanálu 2)

x	0	Pro standardní použití pouze jednoho kanálu prosím zvolte 0 pro kanál 2!	
x	1 1	RH	0 ... 100 % RH
x	2 2	T	(viz měřicí rozsahy teploty)
x	3 3	T_d^a	-40 ... +100 °C
x	4 4	a^a	0 ... 500 g/m ³
x	5 5	T_w^a	0 ... 100 °C
x	6 6	x^a	0 ... 500 g/kg suchý vzduch
x	9 9	Zvláštní škálování (specifikujte prosím v textu)	

(4) Měřicí rozsahy teploty

x	474	-40 ... +80 °C
x	478	-40 ... +120 °C
x	635	-20 ... +80 °C
x	643	-20 ... +120 °C
x	814	0 ... 100 °C
x	999	Zvláštní měřicí rozsah (specifikujte prosím v textu)

(5) Délky vedení senzoru (pouzdro sondy / filtr)

x	2	2 m délka pouzdra 78,5 mm (98,5 mm s horní částí) (120 °C), PPS plastová mřížka s nerezovou sítí
x	5	5 m délka pouzdra 78,5 mm (98,5 mm s horní částí) (120 °C), PPS plastová mřížka s nerezovou sítí
x	10	10 m délka pouzdra 78,5 mm (98,5 mm s horní částí) (120 °C), PPS plastová mřížka s nerezovou sítí

(6) Typové přídavky

x	000	Neobsahuje
x	427	Potrubní připojení NPT 1/2" (pro vedení vodičů)
x	777	Jednotky ne-metrické (°F)
x	783	Sada pro instalaci do kanálu
x	789	Integrovaný LCD / vestavěný obslužný panel
x	826	2 analogové výstupní kanály (kanál 1 a kanál 2), 4 ... 20 mA
x	828	Návod k použití v angličtině

^a Vypočítané veličiny T_d , a, T_w a x jsou k dispozici pouze při zvolení 15 pro výstupní veličiny.

Obj. klíč (1) (2) (3) (4) (5) (6) / ...^a
Příklad obj. 907025/63 - 11 - 12 - 474 - 2 / 000

^a Typové přídavky uvést za sebou a oddělit čárkou.



(1) Základní typ

907025/64 Jiskrově bezpečný měřicí snímač vlhkosti a teploty s tlakově odolnou nerezovou senzorovou hlavicí na vedení senzoru pro tlaky procesu od 0 do 10 MPa (0 ... 100 bar), tlakové připojení M22 x 1,5, provozní teplota -70 ... +180 °C

(2) Výstupní veličiny

x	11	RH + T
x	15	RH + T + T_d + a + T_w + x

(3) Analogové výstupní veličiny kanálu 1 (a volitelně kanálu 2)

x	.	0	Pro standardní použití pouze jednoho kanálu prosím zvolte 0 pro kanál 2!
x	1	1	RH 0 ... 100 % RH
x	2	2	T (viz měřicí rozsahy teploty)
x	3	3	T_d^a -40 ... +100 °C
x	4	4	a^a 0 ... 500 g/m ³
x	5	5	T_w^a 0 ... 100 °C
x	6	6	x^a 0 ... 500 g/kg suchý vzduch
x	9	9	Zvláštní škálování (specifikujte prosím v textu)

(4) Měřicí rozsahy teploty

x	474	-40 ... +80 °C
x	478	-40 ... +120 °C
x	485	-40 ... +180 °C
x	635	-20 ... +80 °C
x	643	-20 ... +120 °C
x	648	-20 ... +180 °C
x	814	0 ... 100 °C
x	830	0 ... 180 °C
x	999	Zvláštní měřicí rozsah (specifikujte prosím v textu)

(5) Délky vedení senzoru (pouzdro sondy / filtr)

x	2	2 m délka pouzdra 170 mm (180 °C), sintrovaný nerezový filtr
x	5	5 m délka pouzdra 170 mm (180 °C), sintrovaný nerezový filtr
x	10	10 m délka pouzdra 170 mm (180 °C), sintrovaný nerezový filtr

(6) Typové přídavky

x	000	Neobsahuje
x	427	Potrubní připojení NPT 1/2" (pro vedení vodičů)
x	777	Jednotky ne-metrické (°F)
x	789	Integrovaný LCD / vestavěný obslužný panel
x	804	PPS filtr s plastovou mřížkou s nerezovou sítí
x	826	2 analogové výstupní kanály (kanál 1 a kanál 2), 4 ... 20 mA
x	828	Návod k použití v angličtině
x	916	Tlakové připojení NPT 1/2"

^a Vypočítané veličiny T_d , a, T_w a x jsou k dispozici pouze při zvolení 15 pro výstupní veličiny.

Obj. klíč (1) (2) (3) (4) (5) (6)
Příklad obj. 907025/64 - 11 - 12 - 474 - 2 / 000, ...^a

^a Typové přídavky uvést za sebou a oddělit čárkou.



(1) Základní typ

907025/68 Jiskrově bezpečný měřicí snímač vlhkosti a teploty s tlakově odolnou nerezovou senzorovou hlavicí na vedení senzoru pro tlaky procesu od 0 do 4 MPa (0 ... 40 bar), tlakové připojení ISO 1/2", senzorová hlavice s nastavitelným svorným šroubením; provozní teplota -70 ... +180 °C

(2) Výstupní veličiny

x 11 RH + T
 x 15 RH + T + T_d^a + a + T_w + x

(3) Analogové výstupní veličiny kanálu 1 (a volitelně kanálu 2)

x . 0 Pro standardní použití pouze jednoho kanálu prosím zvolte 0 pro kanál 2!
 x 1 1 RH 0 ... 100 % RH
 x 2 2 T (viz měřicí rozsahy teploty)
 x 3 3 T_d^a -40 ... +100 °C
 x 4 4 a^a 0 ... 500 g/m³
 x 5 5 T_w^a 0 ... 100 °C
 x 6 6 x^a 0 ... 500 g/kg suchý vzduch
 x 9 9 Zvláštní škálování (specifikujte prosím v textu)

(4) Měřicí rozsahy teploty

x 474 -40 ... +80 °C
 x 478 -40 ... +120 °C
 x 485 -40 ... +180 °C
 x 635 -20 ... +80 °C
 x 643 -20 ... +120 °C
 x 648 -20 ... +180 °C
 x 814 0 ... 100 °C
 x 830 0 ... 180 °C
 x 999 Zvláštní měřicí rozsah (specifikujte prosím v textu)

(5) Délky vedení senzoru (pouzdro sondy / filtr)

x 2 2 m délka pouzdra 226 mm (180 °C), sintrovaný nerezový filtr
 x 5 5 m délka pouzdra 226 mm (180 °C), sintrovaný nerezový filtr
 x 10 10 m délka pouzdra 226 mm (180 °C), sintrovaný nerezový filtr

(6) Typové přídatky

x 000 Neobsahuje
 x 427 Potrubní připojení NPT 1/2" (pro vedení vodičů)
 x 777 Jednotky ne-metrické (°F)
 x 787 Instalační sada kulového ventilu
 x 789 Integrovaný LCD / vestavěný obslužný panel
 x 826 2 analogové výstupní kanály (kanál 1 a kanál 2), 4 ... 20 mA
 x 828 Návod k použití v angličtině
 x 916 Tlakové připojení NPT 1/2"

^a Vypočítané veličiny T_d, a, T_w, a x jsou k dispozici pouze při zvolení 15 pro výstupní veličiny.

Obj. klíč (1) - (2) - (3) - (4) - (5) / (6), ...^a
Příklad obj. 907025/68 - 11 - 12 - 474 - 2 / 000

^a Typové přídatky uvést za sebou a oddělit čárkou.



(1) Základní typ

907025/68L Jiskrově bezpečný měřicí snímač vlhkosti a teploty s tlakově odolnou nerezovou senzoremovou hlavicí (dlouhé provedení) na vedení senzoru pro tlaky procesu od 0 do 4 MPa (0 ... 40 bar), tlakové připojení ISO 1/2", senzoremová hlavička s nastavitelným svorným šroubením; provozní teplota -70 ... +180 °C

(2) Výstupní veličiny

x 11 RH + T
x 15 RH + T + T_d^a + a + T_w + x

(3) Analogové výstupní veličiny kanálu 1 (a volitelně kanálu 2)

x . 0 Pro standardní použití pouze jednoho kanálu prosím zvolte 0 pro kanál 2!
x 1 1 RH 0 ... 100 % RH
x 2 2 T (viz měřicí rozsahy teploty)
x 3 3 T_d^a -40 ... +100 °C
x 4 4 a^a 0 ... 500 g/m³
x 5 5 T_w^a 0 ... 100 °C
x 6 6 x^a 0 ... 500 g/kg suchý vzduch
x 9 9 Zvláštní škálování (specifikujte prosím v textu)

(4) Měřicí rozsahy teploty

x 474 -40 ... +80 °C
x 478 -40 ... +120 °C
x 485 -40 ... +180 °C
x 635 -20 ... +80 °C
x 643 -20 ... +120 °C
x 648 -20 ... +180 °C
x 814 0 ... 100 °C
x 830 0 ... 180 °C
x 999 Zvláštní měřicí rozsah (specifikujte prosím v textu)

(5) Délky vedení senzoru (pouzdro sondy / filtr)

x 2 2 m délka pouzdra 448 mm (180 °C), sintrovaný nerezový filtr
x 5 5 m délka pouzdra 448 mm (180 °C), sintrovaný nerezový filtr
x 10 10 m délka pouzdra 448 mm (180 °C), sintrovaný nerezový filtr

(6) Typové přídavky

x 000 Neobsahuje
x 427 Potrubní připojení NPT 1/2" (pro vedení vodičů)
x 777 Jednotky ne-metrické (°F)
x 787 Instalační sada kulového ventilu
x 789 Integrovaný LCD / vestavěný obslužný panel
x 823 Zvláštní senzor pro vysokou koncentraci chemikálií
x 826 2 analogové výstupní kanály (kanál 1 a kanál 2), 4 ... 20 mA
x 828 Návod k použití v angličtině
x 916 Tlakové připojení NPT 1/2"

^a Vypočítané veličiny T_d, a, T_w a x jsou k dispozici pouze při zvolení 15 pro výstupní veličiny.

Obj. klíč (1) - (2) - (3) - (4) - (5) / (6) , ...^a
Příklad obj. 907025/68L - 11 - 12 - 474 - 2 / 000

^a Typové přídavky uvést za sebou a oddělit čárkou.

JUMO Měření a regulace s.r.o.
Křídlovická 943/24a, 603 00 Brno
Česká republika
Tel: +420 541 321 113
Fax: +420 541 211 520
Internet: www.jumo.cz
E-mail: info.cz@jumo.net

JUMO Slovensko s.r.o.
Púchovská 8, 831 06 Bratislava
Slovenská republika
Tel: +421 244 871 676
Fax: +421 244 871 676
Internet: www.jumo.sk
E-mail: info.sk@jumo.net

JUMO GmbH & Co. KG
Moritz-Juchheim-Straße 1, 36039 Fulda
Německo
Tel: +49 661 6003-0
Fax: +49 661 6003-607
Internet: www.jumo.net
E-mail: mail@jumo.net



Příslušenství

Popis	Obj. č.
Kalibrační blok vlhkosti: 33 % RH, chlorid hořečnatý	00332758
Kalibrační blok vlhkosti: 53% RH, dusičnan hořečnatý	00332759
Kalibrační blok vlhkosti: 76% RH, chlorid sodný	00332760
Sintrovaný nerezový filtr (Ø 12 mm)	00465143
PPS filtr s plastovou mřížkou s nerezovou sítí (Ø 12 mm)	00465144
PPS filtr s plastovou mřížkou bez nerezové sítě (Ø 12 mm)	00465145
Sada pro instalaci do kanálu pro základní typ 907025/63 (Ø 12 mm)	00476927
Nerezová montážní příruba pro základní typ 907025/65 (Ø 12 mm)	00511237