

**JUMO GmbH & Co. KG**  
Dirección de suministro: Mackenrodtstraße 14,  
36039 Fulda, Alemania  
Dirección postal: 36035 Fulda, Alemania  
Teléfono: +49 661 6003-0  
Fax: +49 661 6003-607  
E-Mail: mail@jumo.net  
WEB: www.jumo.net

**JUMO CONTROL S.A.**  
Domicilio social: Valle de Tobalina, 18 - N1  
28021 Madrid, España  
Teléfono: +34 91 723 34 50  
Fax: +34 91 795 46 04  
E-Mail: info@jumo.es  
WEB: www.jumo.es

**JUMO CONTROL S.A.**  
Delegación Barcelona: América, 39  
08014 Barcelona, España  
Teléfono: +34 93 410 94 92  
Fax: +34 93 419 64 31



## **JUMO** STEAMtemp Termoresistencias enchufables estancas al vapor de agua

- Para temperaturas entre -70 y +200°C
- Termoresistencia simple, doble y triple
- Conexión posible de dos, tres y cuatro hilos
- Cable de conexión de PTFE, FEP y silicona

Las termoresistencias enchufables se aplican principalmente para medir la temperatura en esterilizadores. Su construcción especial permite su aplicación en atmósferas con contenido de vapor de agua y sometidas a presión. Entre otros campos de aplicación se encuentran la construcción de aparatos y la técnica de laboratorios.

El cable de conexión de PTFE es apropiado para su aplicación en espacios húmedos con rangos de temperaturas comprendidos entre -190 y +260°C y el cable de conexión de FEP, en rangos comprendidos entre -70 y +200°C. La unión del cable de conexión está descargada de tensión.

En el elemento de medición se emplea de serie un sensor de temperatura Pt 100 conforme DIN EN 60 751, clase A en conexión de dos hilos; también son posibles las versiones con 2 ó 3 circuitos de medición. Asimismo se puede elegir además con conexión de tres y cuatro hilos.



### Datos técnicos

<b>Conexión</b>	Los extremos del cable están disponibles desnudos, con virolas para cables, con manguitos enchufables o manguitos de unión multipolar
<b>Cable de conexión</b>	PTFE, Temperatura ambiente entre -190 y +260°C FEP, Temperatura ambiente entre -70 y +200°C Silicona, Temperatura ambiente entre -50 y +150°C Cable de conexión disponible opcionalmente con apantallamiento
<b>Tubo de protección</b>	Acero inoxidable 1.4571, Ø 4 mm, Ø 4,5 mm, Ø 6 mm
<b>Elemento de medición</b>	Sensor de temperatura Pt 100, DIN EN 60 751, Cl. A, Conexión posible de dos, tres y cuatro hilos
<b>Tipo de protección</b>	IP 69

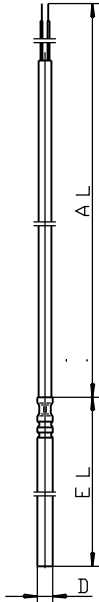
**JUMO GmbH & Co. KG**  
Dirección de suministro: Mackenrodtstraße 14,  
36039 Fulda, Alemania  
Dirección postal: 36035 Fulda, Alemania  
Teléfono: +49 661 6003-0  
Fax: +49 661 6003-607  
E-Mail: mail@jumo.net  
WEB: www.jumo.net

**JUMO CONTROL S.A.**  
Domicilio social: Valle de Tobalina, 18 - N1  
28021 Madrid, España  
Teléfono: +34 91 723 34 50  
Fax: +34 91 795 46 04  
E-Mail: info@jumo.es  
WEB: www.jumo.es

**JUMO CONTROL S.A.**  
Delegación Barcelona: América, 39  
08014 Barcelona, España  
Teléfono: +34 93 410 94 92  
Fax: +34 93 419 64 31



## Dimensiones



Tipo 902830/10

Tipo 902830/30

**JUMO GmbH & Co. KG**  
 Dirección de 36039 Fulda, Alemania  
 sumistro: 36039 Fulda, Alemania  
 Dirección postal: 36035 Fulda, Alemania  
 Teléfono: +49 661 6003-0  
 Fax: +49 661 6003-607  
 E-Mail: mail@jumo.net  
 WEB: www.jumo.net

**JUMO CONTROL S.A.**  
 Domicilio social: 28021 Madrid, España  
 Valle de Tobalina, 18 - N1  
 28021 Madrid, España  
 Teléfono: +34 91 723 34 50  
 Fax: +34 91 795 46 04  
 E-Mail: info@jumo.es  
 WEB: www.jumo.es

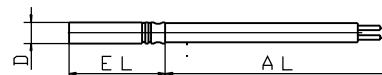
**JUMO CONTROL S.A.**  
 Delegación Barcelona: 08014 Barcelona, España  
 América, 39  
 08014 Barcelona, España  
 Teléfono: +34 93 410 94 92  
 Fax: +34 93 419 64 31



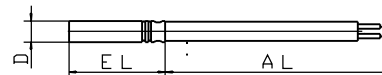
**Datos del pedido: Termoresistencias enchufables estancas al vapor de agua**

**(1) Versión básica**

902830/10	Termoresistencias enchufables, estancas al vapor de agua
-----------	--



902830/30	Termoresistencias enchufables, estancas al vapor de agua, a prueba de presión hasta 5,0bar
-----------	--



**(2) Temperatura de aplicación en °C**

x	302	Entre -70 y +200°C / Cable de conexión de FEP
x	370	Entre -50 y +150°C / Cable de conexión de PTFE
x	371	Entre -50 y +150°C / Cable de conexión de silicona

**(3) Elemento de medición**

x	1001	1 x Pt 100 en conexión de tres hilos
x	1003	1 x Pt 100 en conexión de dos hilos
x	1011	1 x Pt 100 en conexión de cuatros hilos
x	2001	2 x Pt 100 en conexión de tres hilos
x	2003	2 x Pt 100 en conexión de dos hilos
x	2011	2 x Pt 100 en conexión de cuatros hilos (no en combinación con 371)
x	3028	3 x Pt 100 1 x en conexión de dos hilos, 2 x en conexión de tres hilos (no en combinación con 371)

**(4) Tipo de tolerancia según DIN EN 60 751**

x	2	Clase A
---	---	---------

**(5) Diámetro del tubo de protección D en mm**

x	4	Ø 4 mm
x	4,5	Ø 4,5 mm con 2 circuitos de medición en conexión de cuatros hilos
x	6	Ø 6 mm

**(6) Longitud (EL) en mm (50 ≤ EL ≤ 500)**

x	50	50 mm
x	100	100 mm
x	150	150 mm
x	200	200 mm
x	...	Indicar con claridad (graduación 50 mm)

**(7) Extremo del cable de conexión**

x	03	Hilos de conexión desnudos
x	11	Virolas para cables según DIN 46 228 Parte 4 (estándar)
x	13	Manguitos enchufables 6,3 según DIN 46 247
x	80	Manguito enchufable multipolar (indicar el tipo con claridad)

**(8) Longitud del cable de conexión (AL) en mm (500 ≤ AL ≤ 500000)**

x	2500	2.500 mm (estándar)
x	...	Indicar con claridad (graduación 500 mm)

**(9) Accesorios**

x	000	sin accesorio
x	304	sin tubo de protección (sensor encapsulado en envoltura de PTFE)
x	312	Tubo de protección arqueado R 13 mm (solo Ø 4,5 mm con tipo 902830/30) (indicar la dimensión con claridad)
x	317	Cable de conexión apantallado

**Código del pedido**      (1)      (2)      (3)      (4)      (5)      (6)      (7)      (8)      (9)      ,...  
**Ejemplo de pedido**      902830/10 - 370 - 1011 - 2 - 6 - 100 - 11 - 2500 / 000<sup>1</sup>

1. Introducir consecutivamente los accesorios y separados por guiones.

**Versiones en almacén:**

(1)	(2)	(3)	(4)	(5)	(6)	(7)	(8)	(9)	Nº de artículo
902830/10	- 370	- 1011	- 2	- 6	- 100	- 11	- 2500	/ 317	90/00306448
902830/10	- 370	- 2001	- 2	- 6	- 100	- 11	- 2500	/ 000	90/00306449
902830/30	- 302	- 1011	- 2	- 4	- 50	- 11	- 2500	/ 000	90/00445084
902830/30	- 302	- 2011	- 2	- 4,5	- 50	- 11	- 2500	/ 000	90/00445085